



CARLA
VAN DEN BRINK

BADHUISKADE 351
AMSTERDAM

EEN STATEMENT VAN WERELDKLASSE

Dit penthouse is niet zomaar een woning — het is een lifestyle van wereldklasse: een zeldzame combinatie van Italiaanse elegantie, internationale allure en stedelijke perfectie.

Een plek om niet alleen te wonen, maar ook om te beleven.

*Carla van den Brink,
makelaarskantoor met liefde
voor de stad Amsterdam.
Voor haar bewoners.
En voor hun verhalen.*

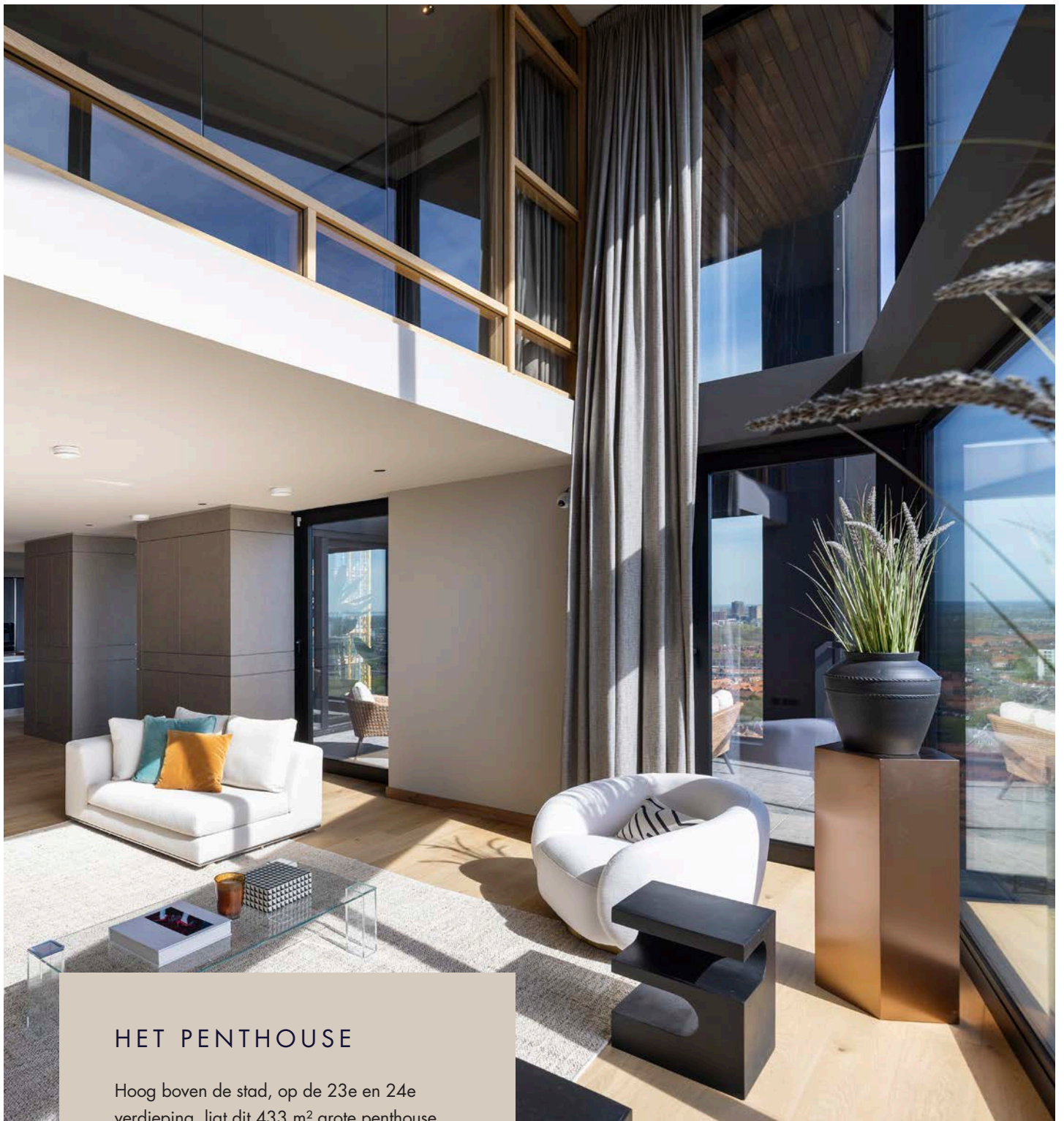
*Al sinds 1979 een begrip
in aan- of verkoop van
uw huis of bedrijfspand in
de regio Groot Amsterdam.*



Hellen Groen-de Leijer
NVM Makelaar

T 06 50 208 206
Hellen@vandenbrink.nl





HET PENTHOUSE

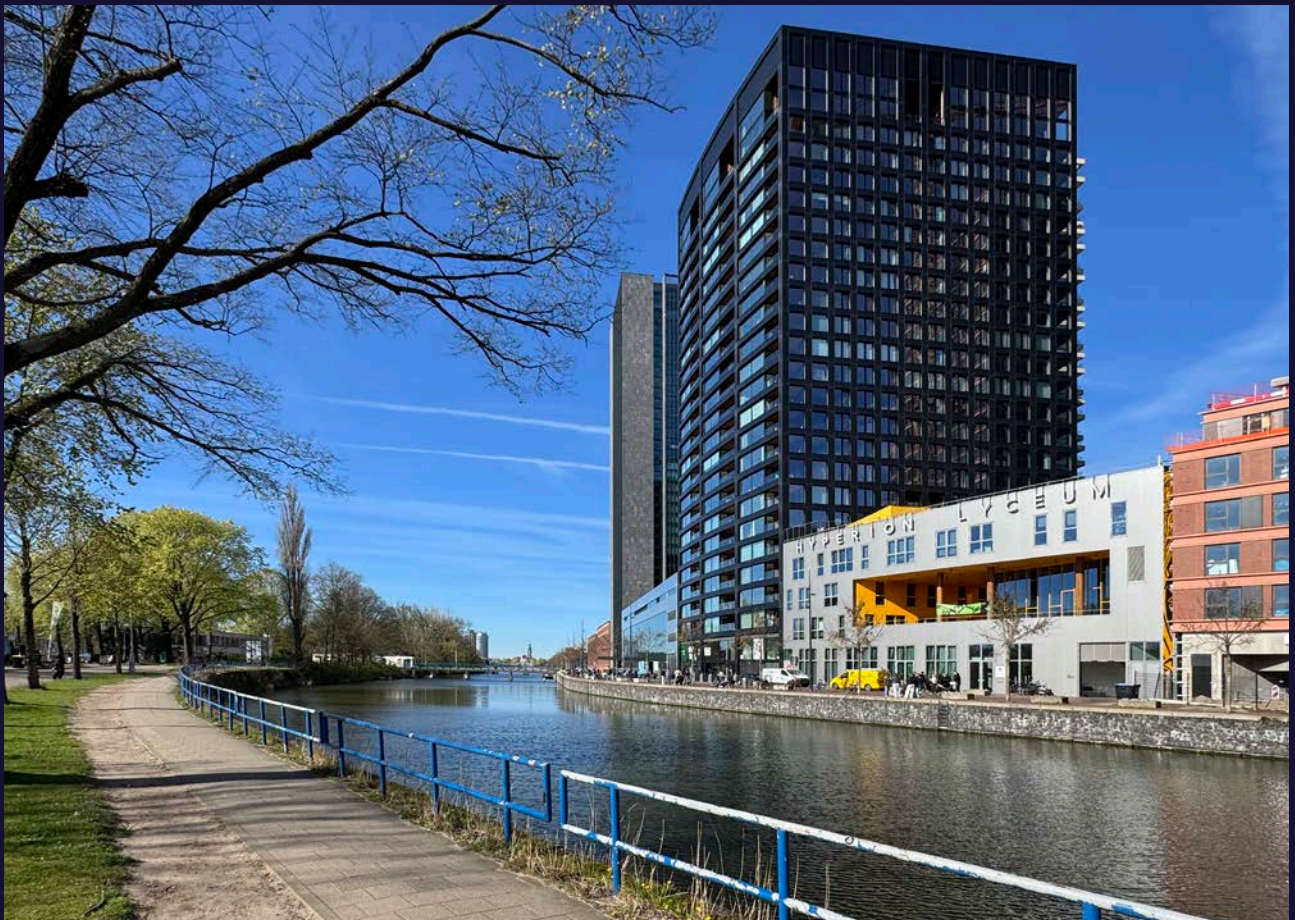
Hoog boven de stad, op de 23e en 24e verdieping, ligt dit 433 m² grote penthouse met twee verdiepingen, een adembenemend architectonisch statement. Het appartement is in 2024 opgeleverd met ongeëvenaarde precisie, vakmanschap en Italiaanse verfijning.

Een woning waar design, kunstzinnigheid en panoramische uitzichten samenkomen in een buitengewoon niveau van exclusiviteit.



LOCATIE

Een uitzonderlijke ligging aan het IJ, direct achter de iconische A'DAM Toren en het gerenommeerde EYE Filmmuseum. Binnen enkele minuten bereikt u per pont Amsterdam Centraal; metrostation Noorderpark biedt via de Noord/Zuidlijn een vlotte ontsluiting naar de gehele stad en ver daarbuiten.





ARCHITECTUUR & INTERIEUR

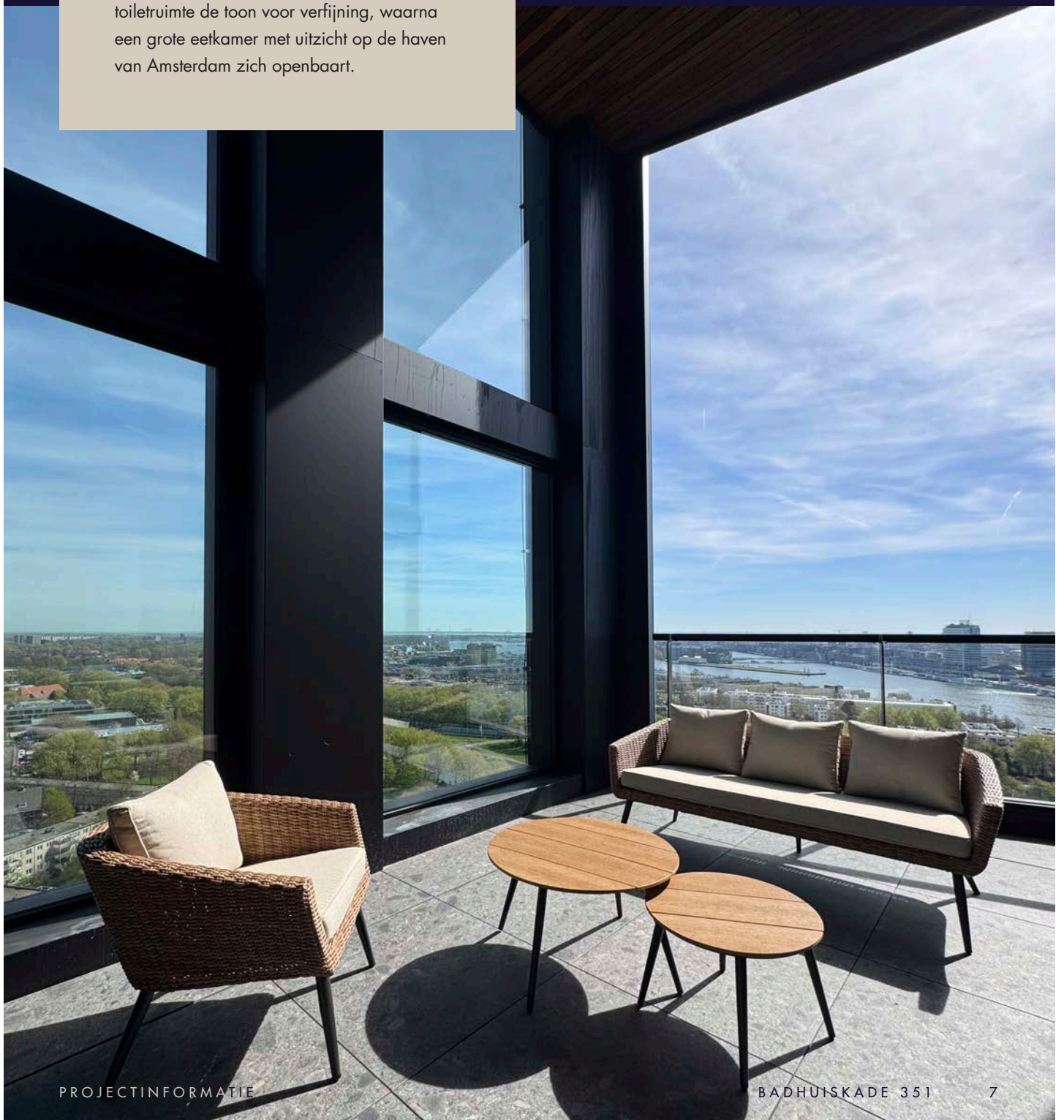
Twee onafhankelijke ingangen bieden volledige flexibiliteit: één voor het gezin, met een garderobe en royale opbergruimte, en één voor gasten, met een elegante, uitnodigende kledingkast.

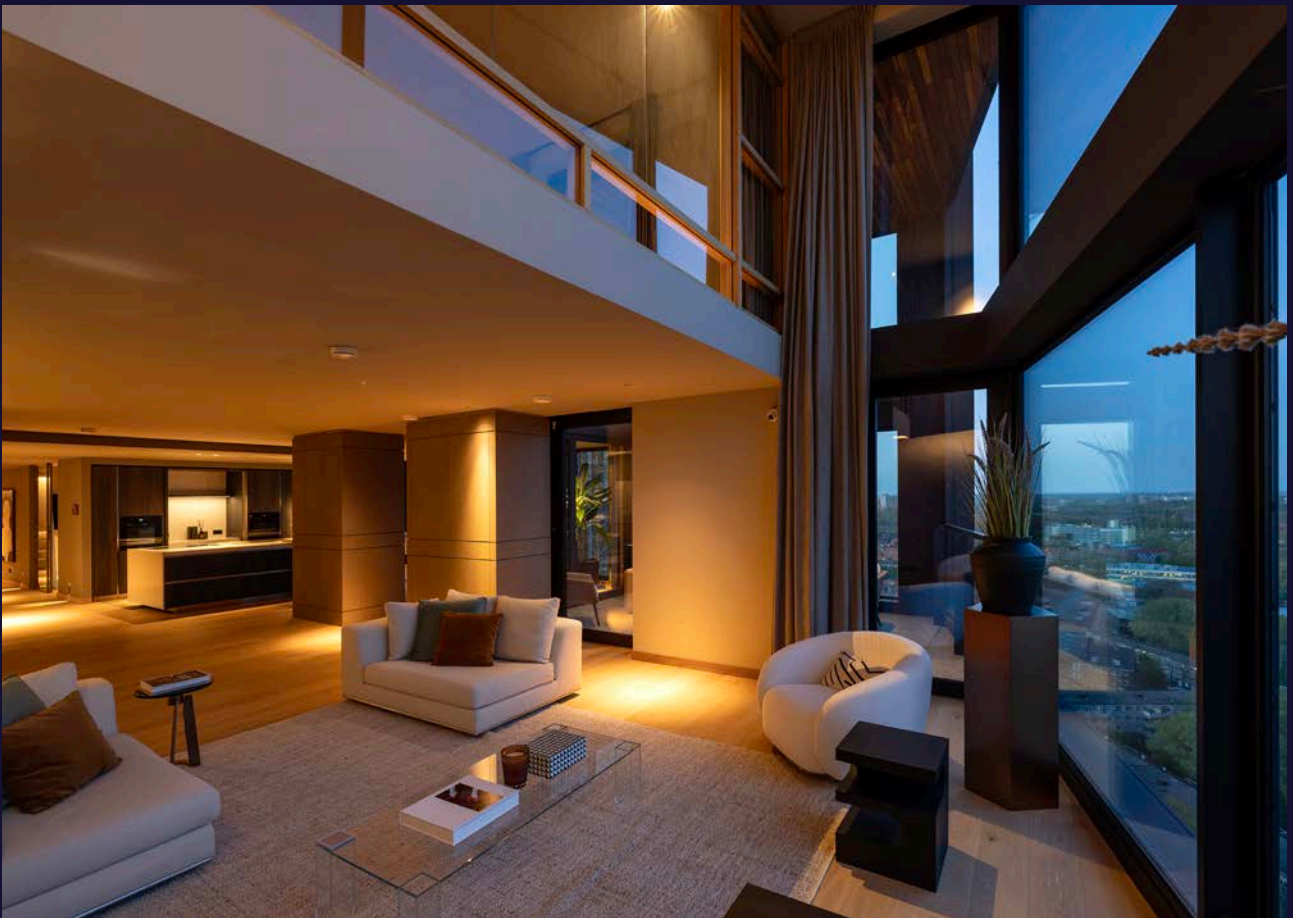
Welke ingang u ook kiest, zodra u binnentapt, ontvouwt zich een wereld van pure elegantie. Grote ramen van vloer tot plafond omlijsten de skyline van Amsterdam als levende kunstwerken en baden elke kamer in natuurlijk licht.

Het interieur is volledig op maat gemaakt, vervaardigd volgens Italiaans design en afgewerkt met zorgvuldig geselecteerde materialen, voornamelijk Italiaans, van uitzonderlijke kwaliteit.

Elk element, van de houten vloeren tot de met de hand gepolijste wanden, straalt verfijning en vakmanschap uit.

Bij binnenkomst via de familie-ingang zet een toiletruimte de toon voor verfijning, waarna een grote eetkamer met uitzicht op de haven van Amsterdam zich openbaart.



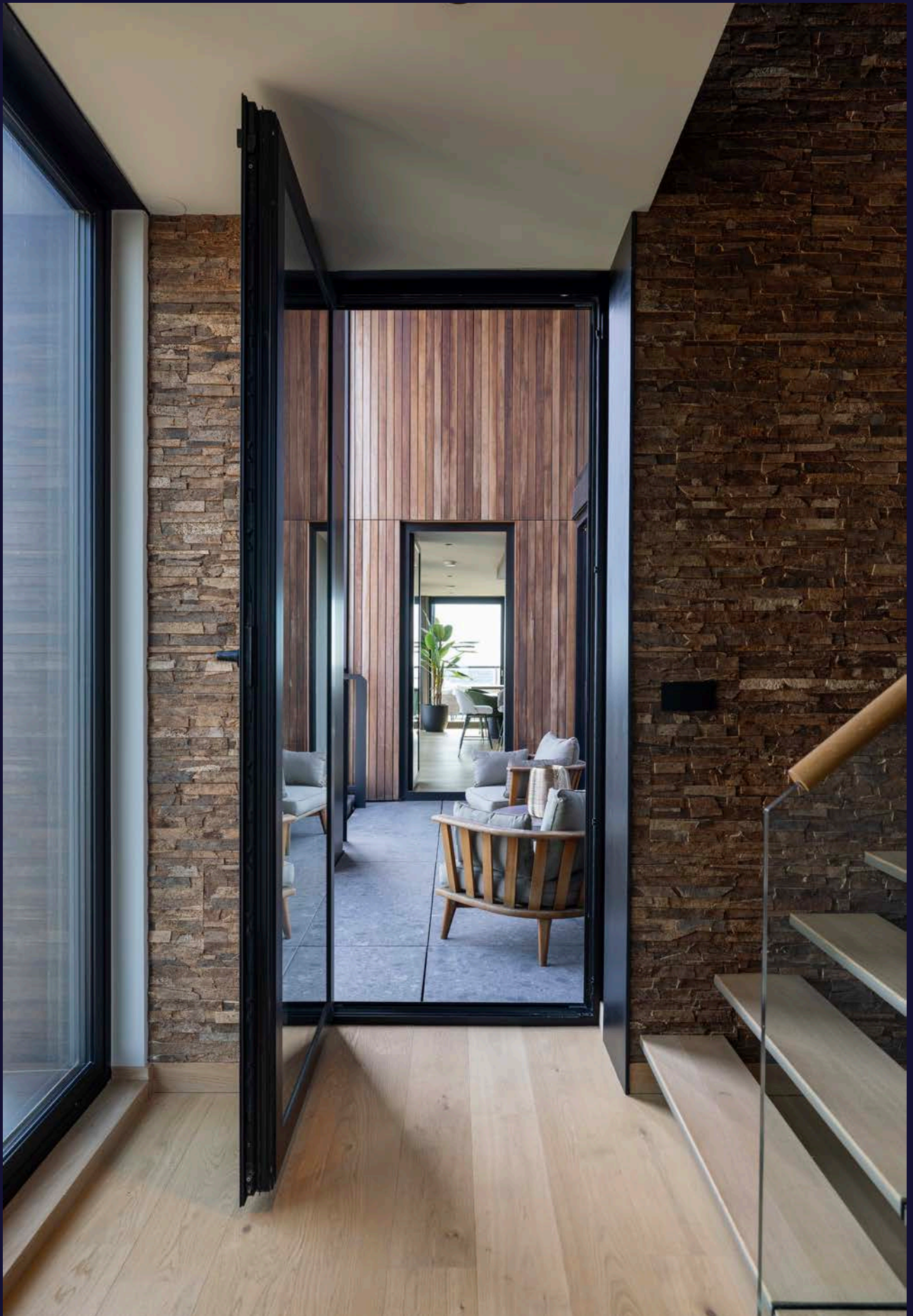


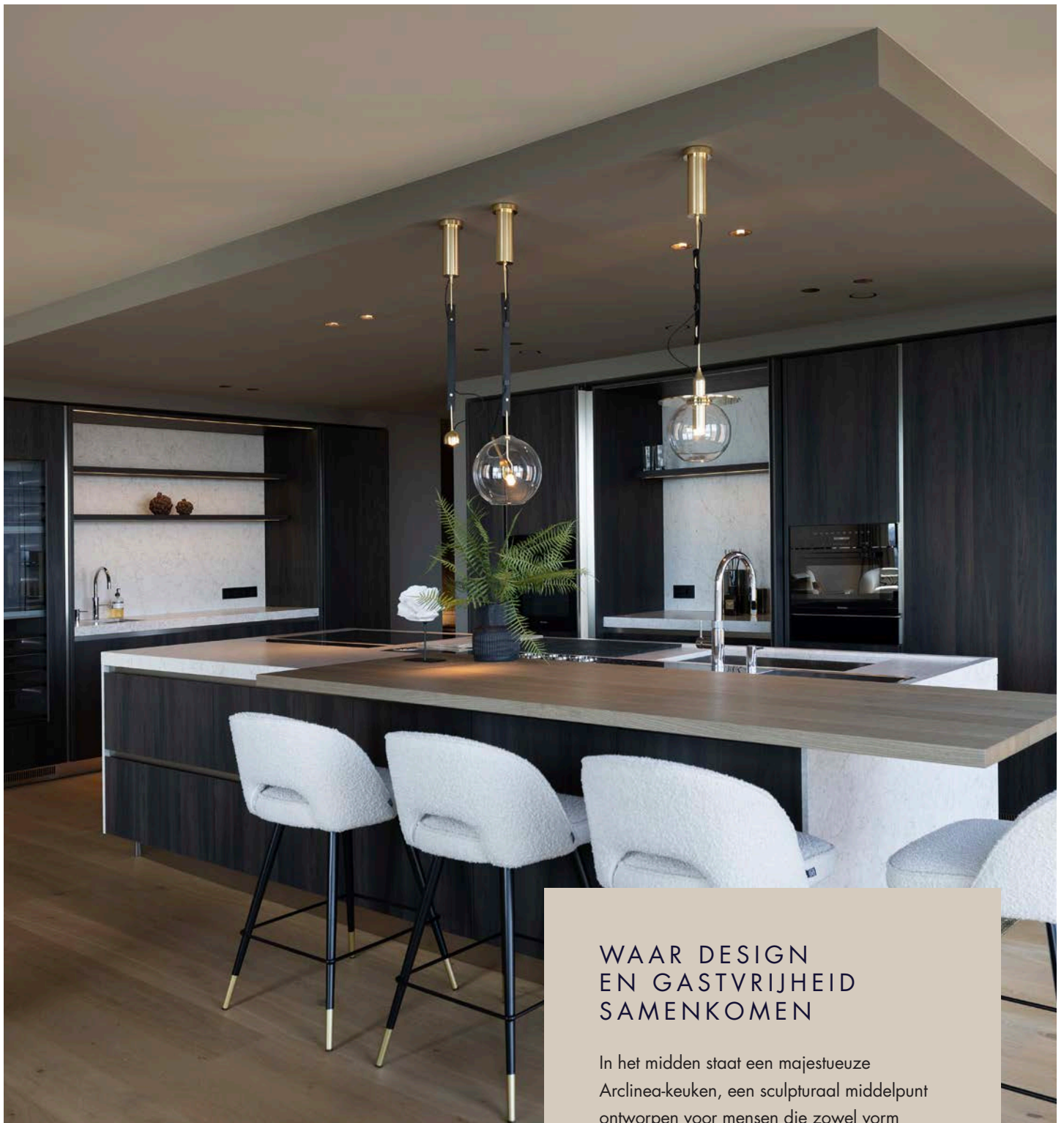




GROTE RAMEN
VAN VLOER
TOT PLAFOND
OMLIJSTEN
DE SKYLINE VAN
AMSTERDAM.







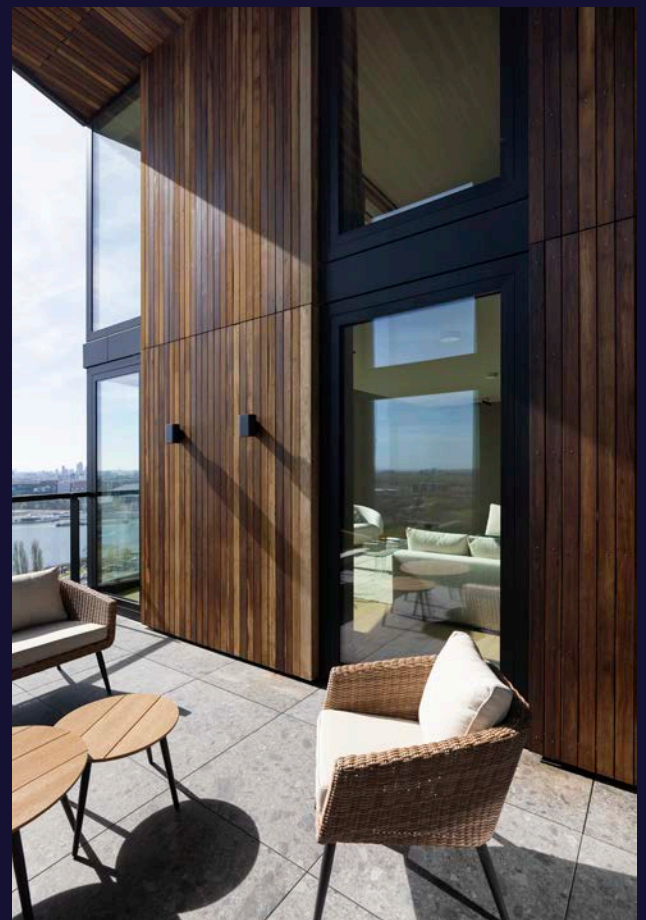
WAAR DESIGN EN GASTVRIJHEID SAMENKOMEN

In het midden staat een majestueuze Arclinea-keuken, een sculpturaal middelpunt ontworpen voor mensen die zowel vorm als functie waarderen. Het 4 meter lange kookeiland is uitgerust met hoogwaardige Miele-apparatuur en dient ook als gezellige tafel voor informele maaltijden of aperitieven.

De ruimte wordt compleet gemaakt door een bar met Miele-wijnkast en ijsmachine, badend in op maat gemaakte verlichting die een serene luxe uitstraalt.













DE MAJESTUEUZE
ARCLINEA-KEUKEN,
IS HET SCULPTURALE
MIDDELPUNT.



ENTERTAINMENT EN DAGELIJKS COMFORT.

Aangrenzend aan de keuken biedt de tv-hoek een gezellige setting voor ontspannen familiemomenten.

Daarnaast ligt een thuishkantoor, voorzien van een op maat gemaakte houten boekenkast die naadloos overgaat in een bibliotheekhoek.

Een elegante wijnkamer biedt plaats aan meer dan 400 flessen in twee aparte koelkasten, een droom voor elke verzamelaar.

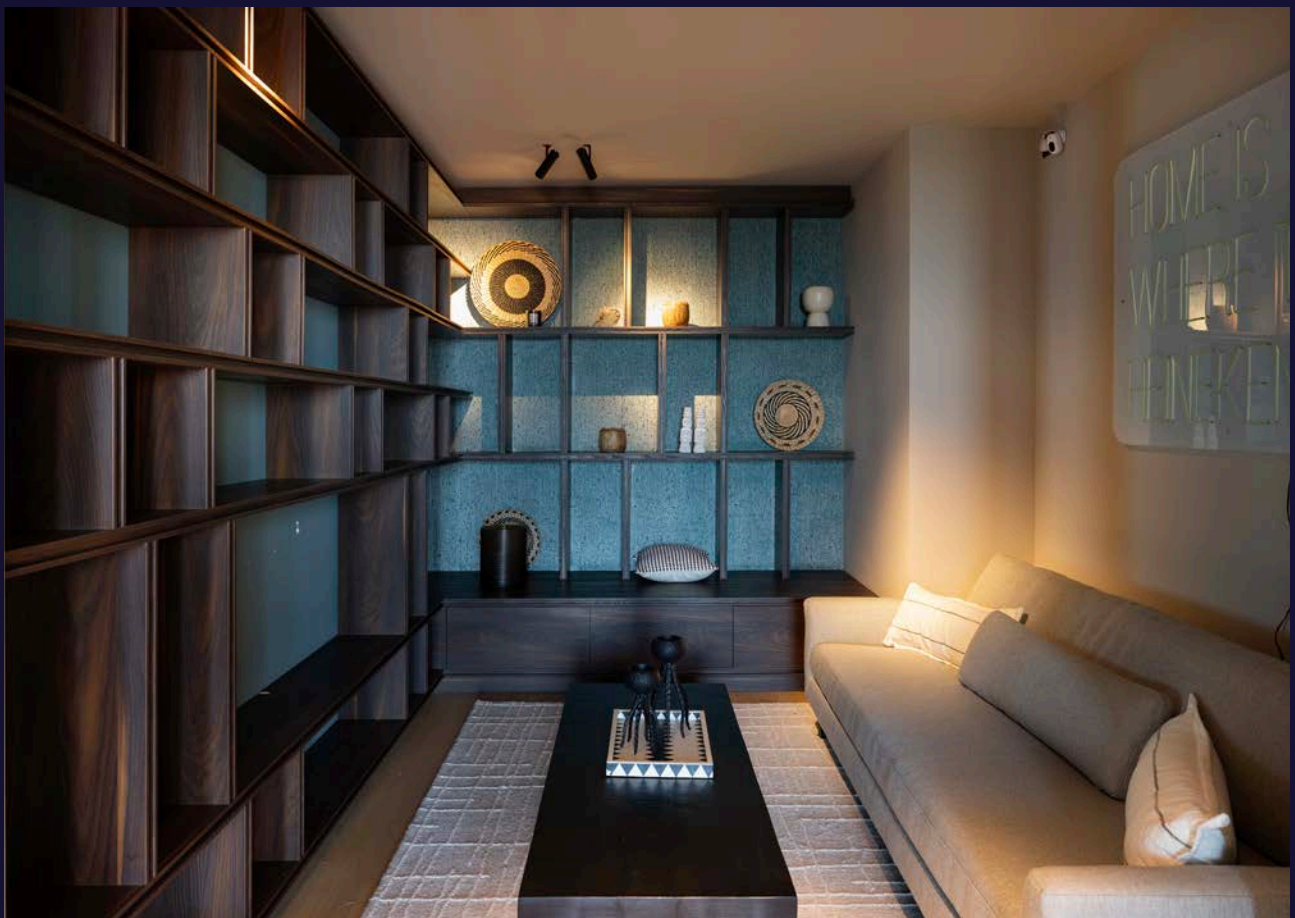
Daarachter bevinden zich de gasteningang en een tweede toilet, die leiden naar een grote woonkamer met geïntegreerde thuisbioscoop en op maat gemaakte kasten, een omgeving voor zowel verfijnd entertainment als dagelijks comfort.

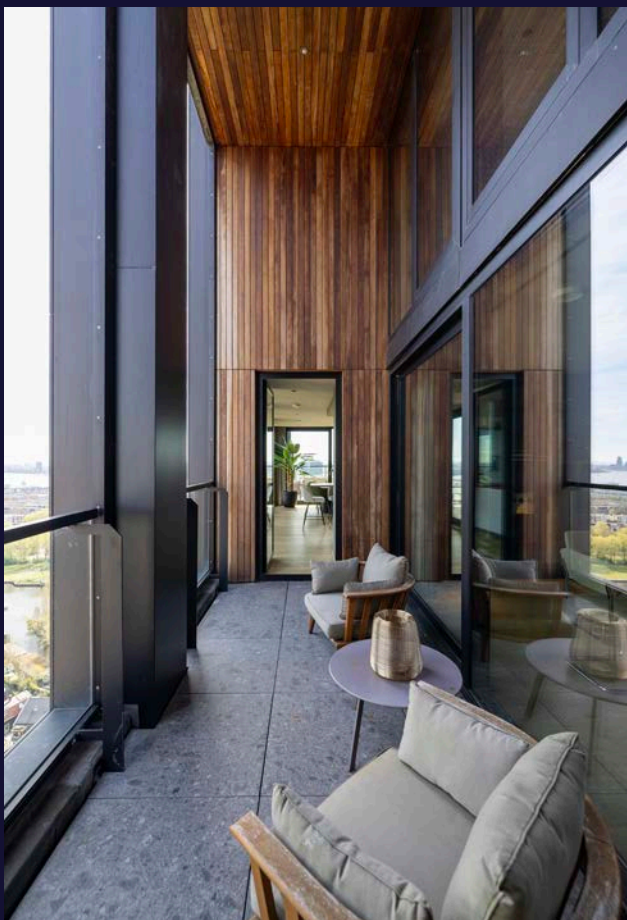
Twee grote, overdekte terrassen strekken zich uit vanaf de eet- en woonkamer, perfect voor buiten dineren of een aperitief bij zonsondergang. Een derde, kleiner terras grenst aan het thuishkantoor.



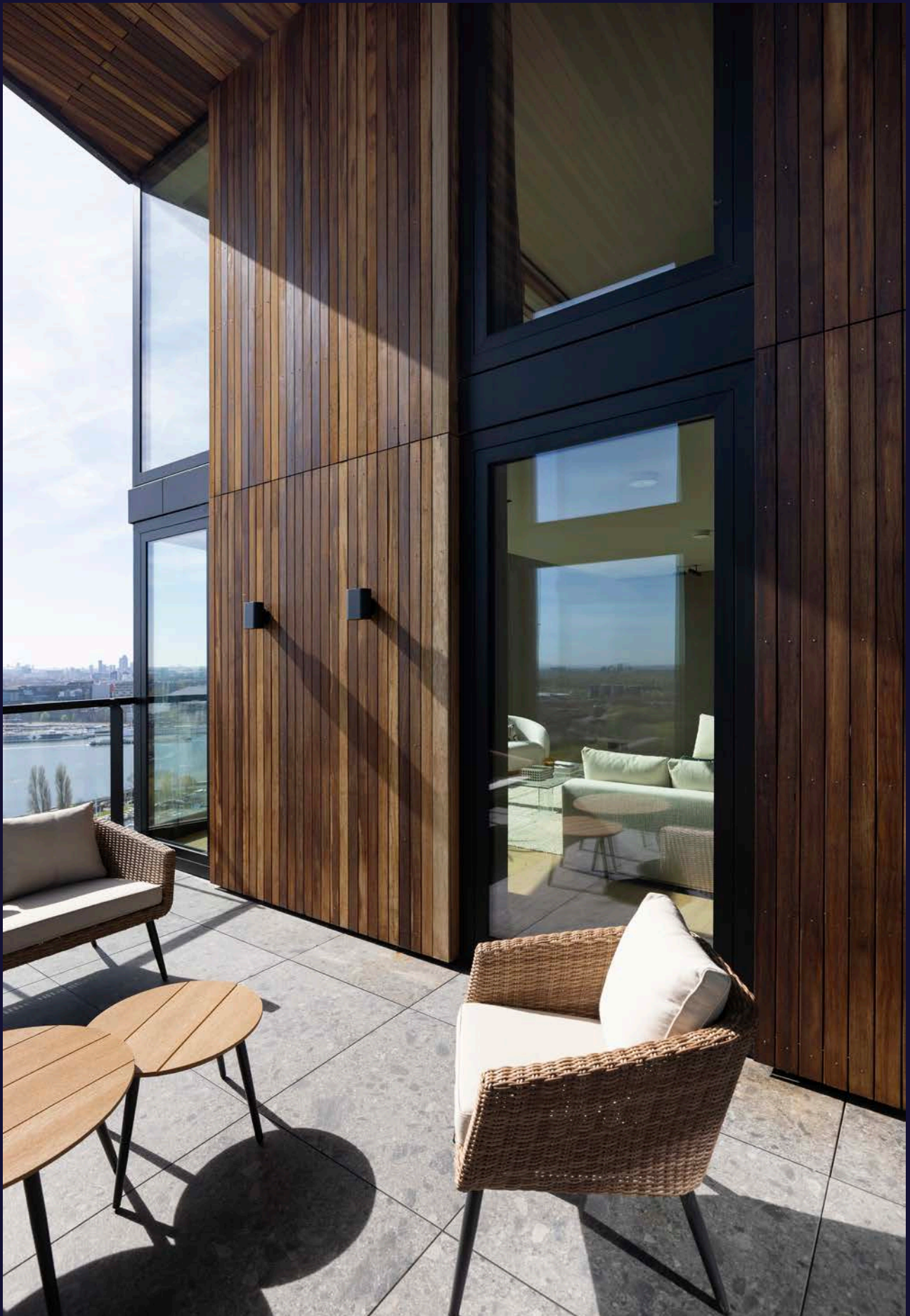


DE OP MAAT
GEMAAKTE
HOUTEN
BOEKENKAST
LOOPT NAADLOOS
OVER IN EEN
BIBLIOTHEEKHOEK.





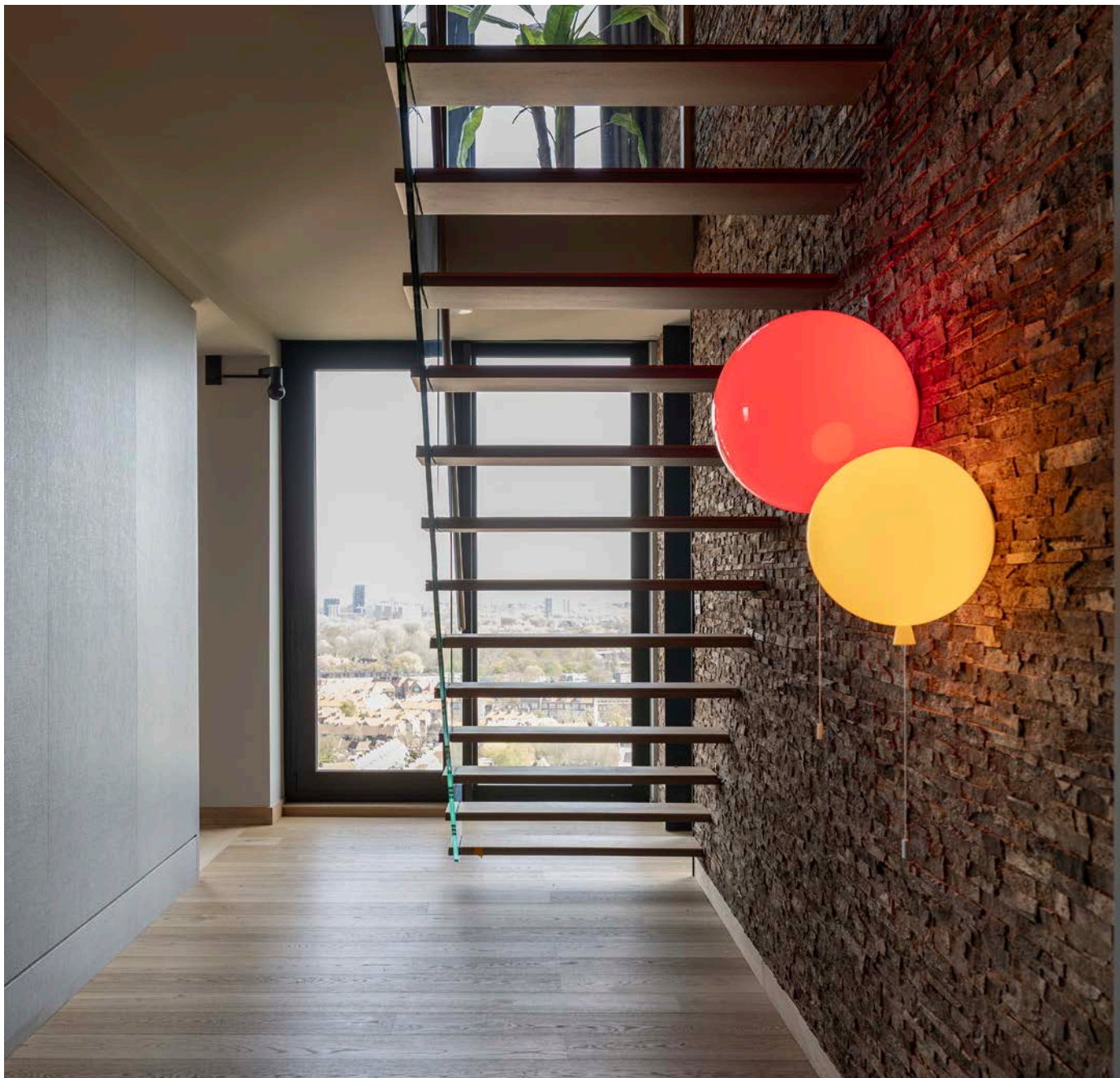
DE TERRASSEN
LENEN ZICH
PERFECT VOOR
BUITEN DINEREN
OF EEN APERITIEF
BIJ ZONS-
ONDERGANG.





DE TV-HOEK BIEDT
EEN GEZELLIGE
SETTING VOOR
ONTSPANNEN
FAMILIEMOMENTEN.





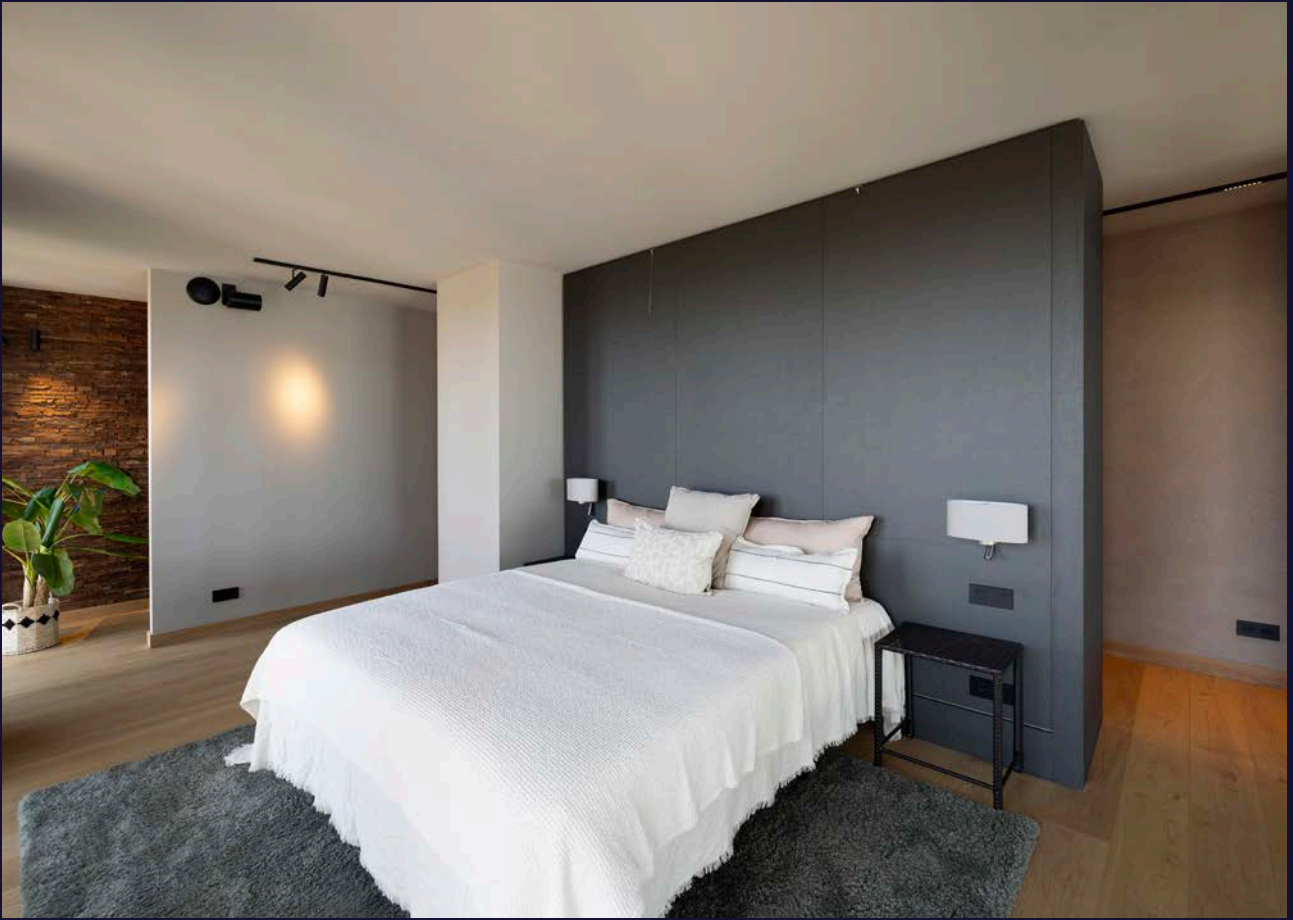
PRIVÉ-VLEUGEL

De bovenverdieping is volledig gewijd aan rust en privacy.

De mastersuite beslaat de volledige breedte van de verdieping en beschikt over een couture-achtige inloopkast en een luxe en-suite badkamer met Bocci-verlichting, dubbele wastafels, een inloopdouche en een sauna.

Het uitzicht over de haven van Amsterdam is adembenemend.

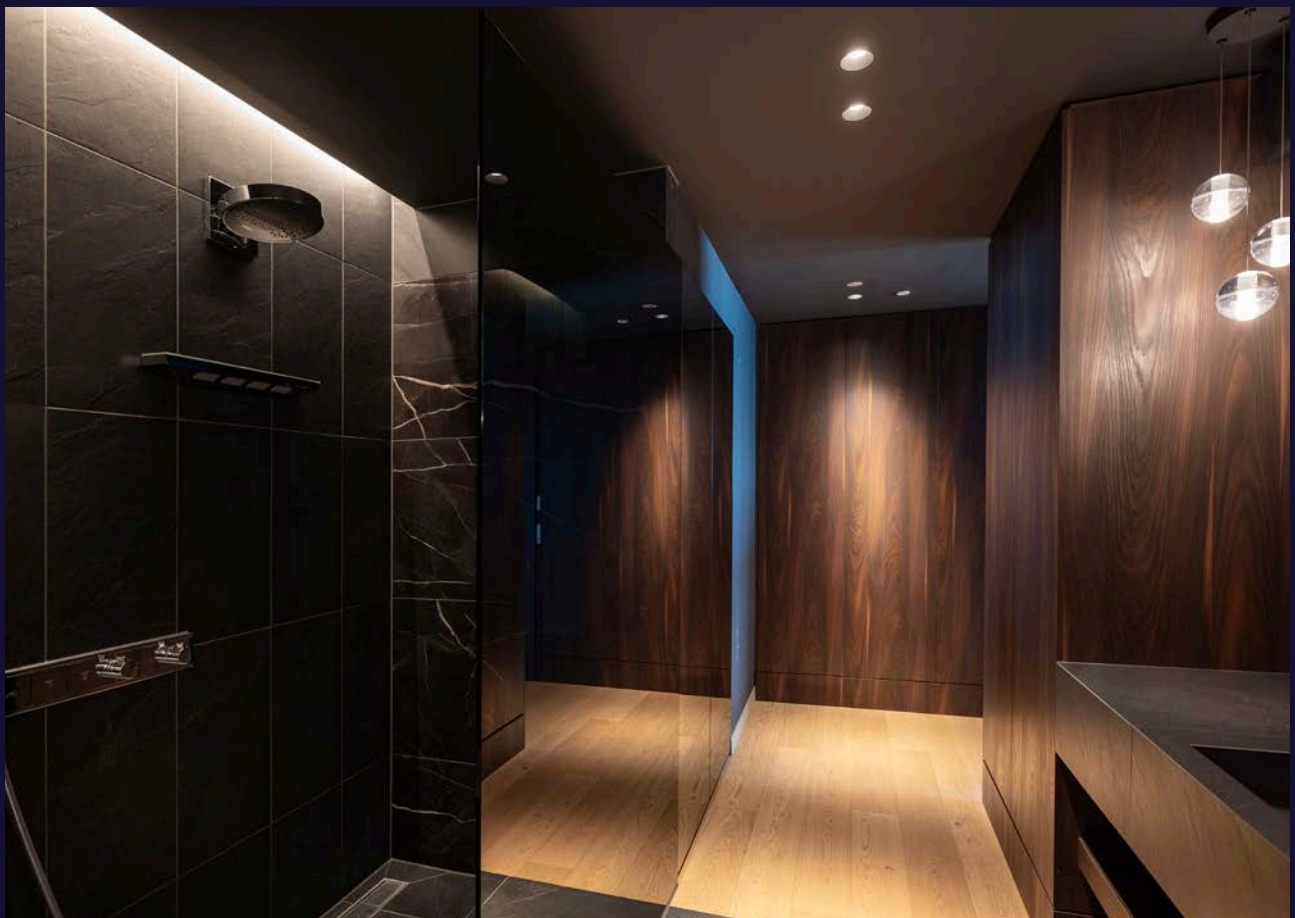








DE LUXE EN-SUITE
BADKAMER
HEEFT BOCCI-
VERLICHTING,
DUBBELE WAS-
TAFELS, EEN
INLOOPDOUCHE
EN EEN SAUNA.



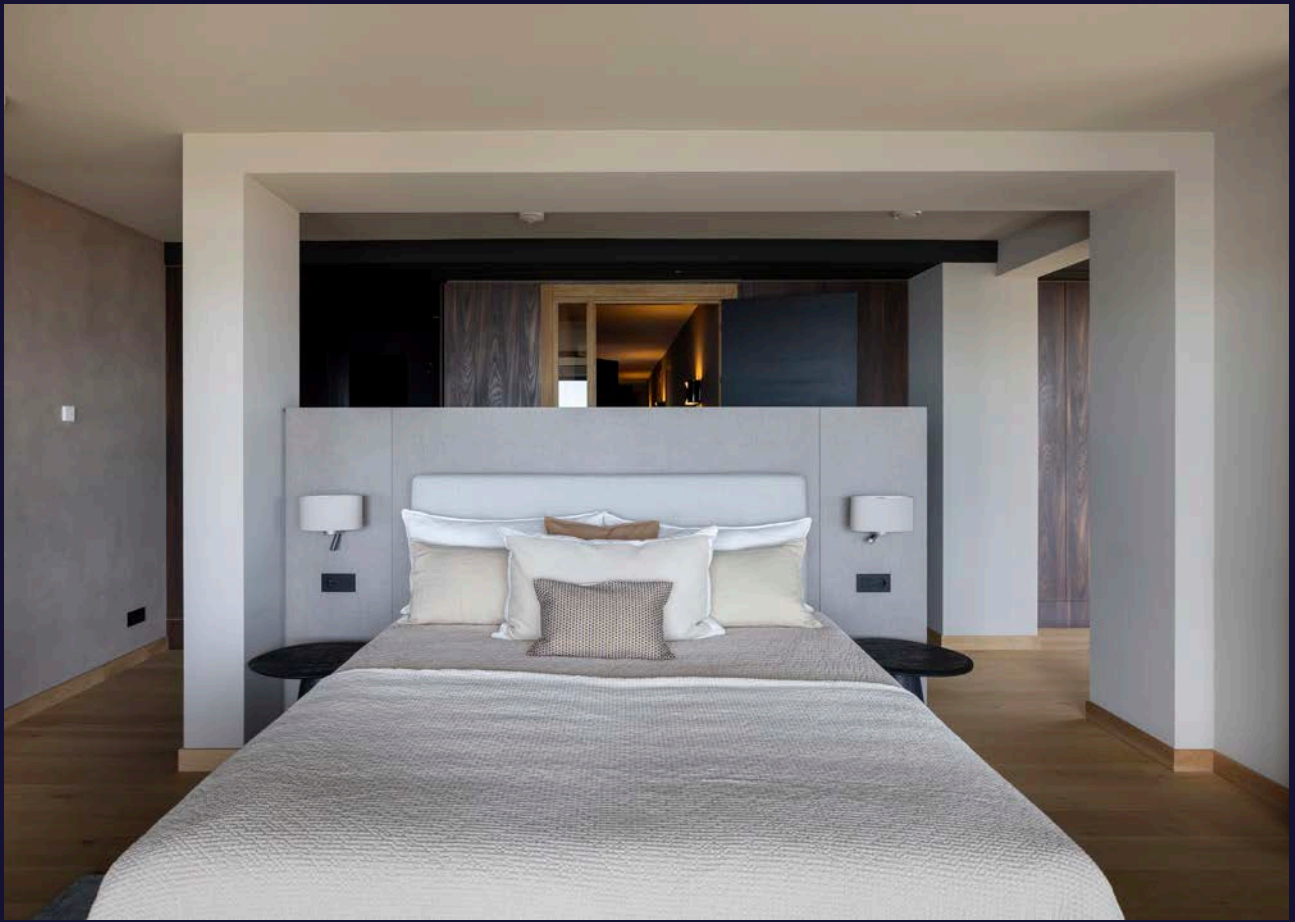




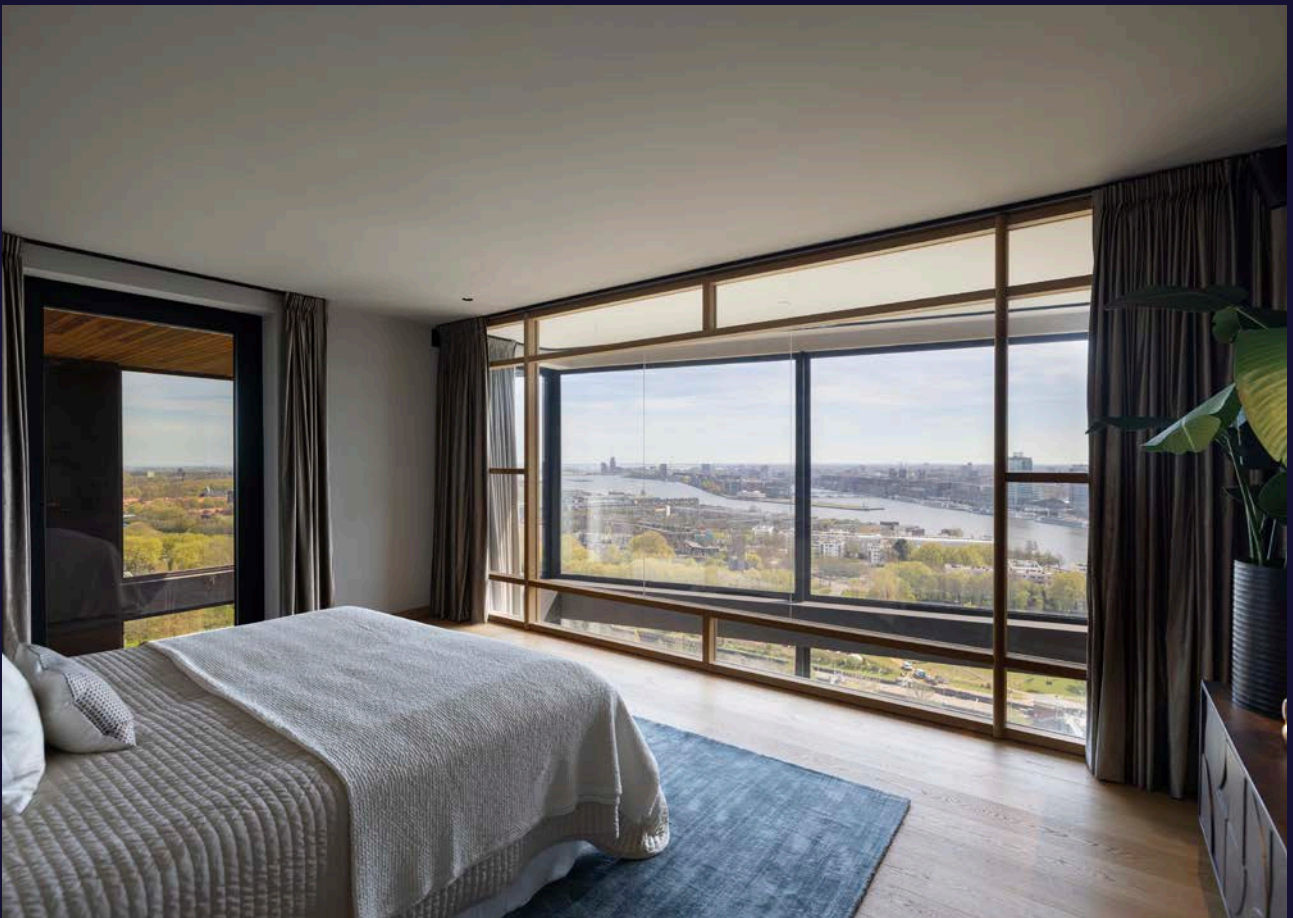
Er zijn twee extra slaapkamers, waarvan één momenteel is ingericht voor kinderen met charmant Fornasetti-behang, delen een verfijnde badkamer met dubbele wastafels, inloopdouche en vrijstaand bad. Elke kamer biedt een panoramisch uitzicht over de stad en het water.

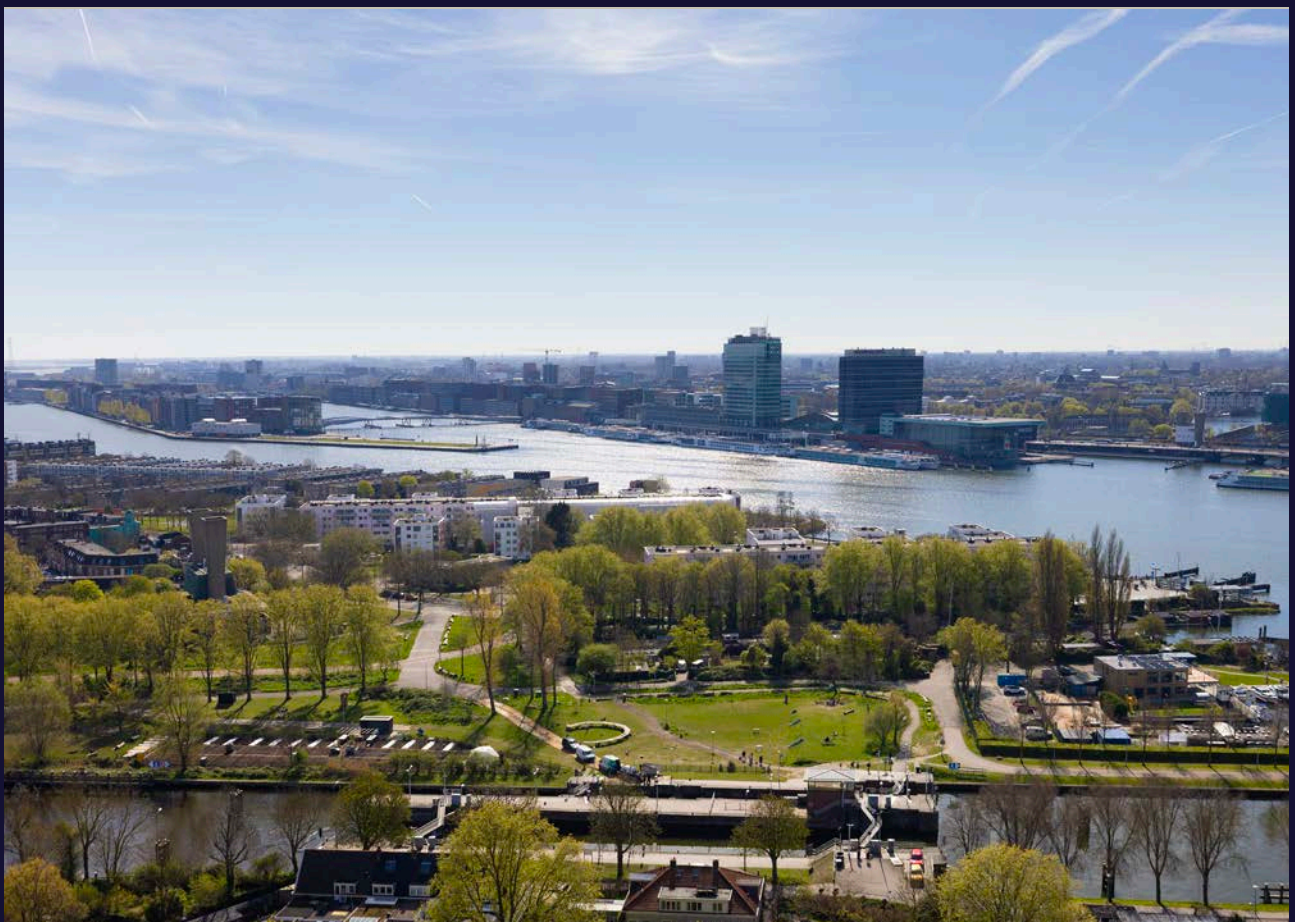
Een tweede hoeksuite heeft een eigen inloopkast en een elegante blauwe badkamer met inloopdouche, en een onbelemmerd uitzicht op de zonsondergang in het westen.

Deze verdieping wordt gecompleteerd door een ruime bijkeuken en een wasruimte met wastafel en op maat gemaakte rekken.



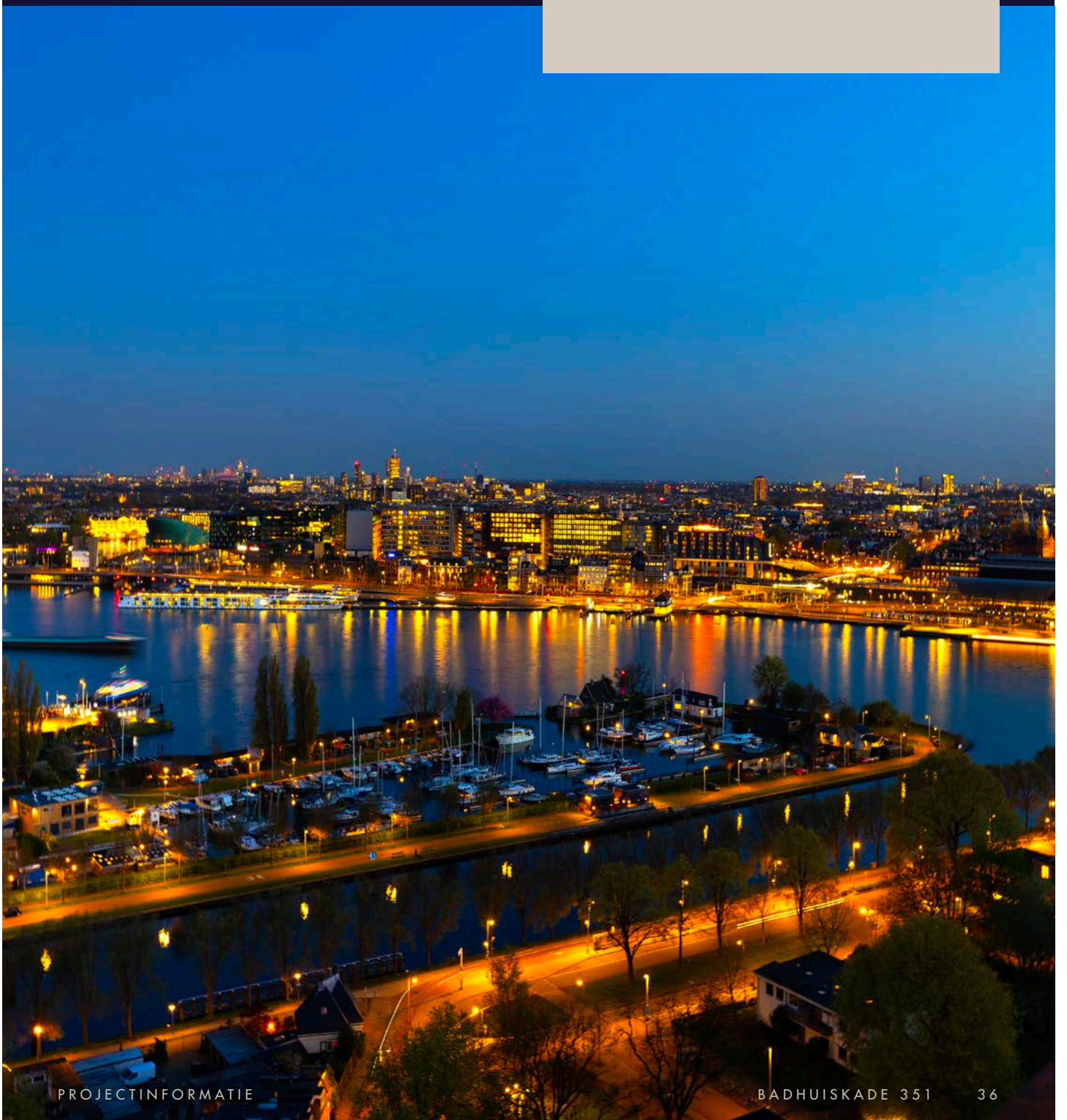
DEZE VERDIEPING
TELT VERDER EEN
BIJKEUKEN EN
EEN WASRUIMTE
MET OP MAAT
GEMAAKTE REKKEN.





UITZICHT & BUITENLEVEN

Elke kamer biedt een ander meesterwerk van de skyline van Amsterdam, met een weids uitzicht naar het noorden, oosten en westen. Drie grote terrassen nodigen uit tot momenten van rust of feest: van privé-diners bij zons-
ondergang tot levendige bijeenkomsten onder de sterren.

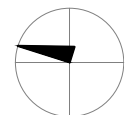
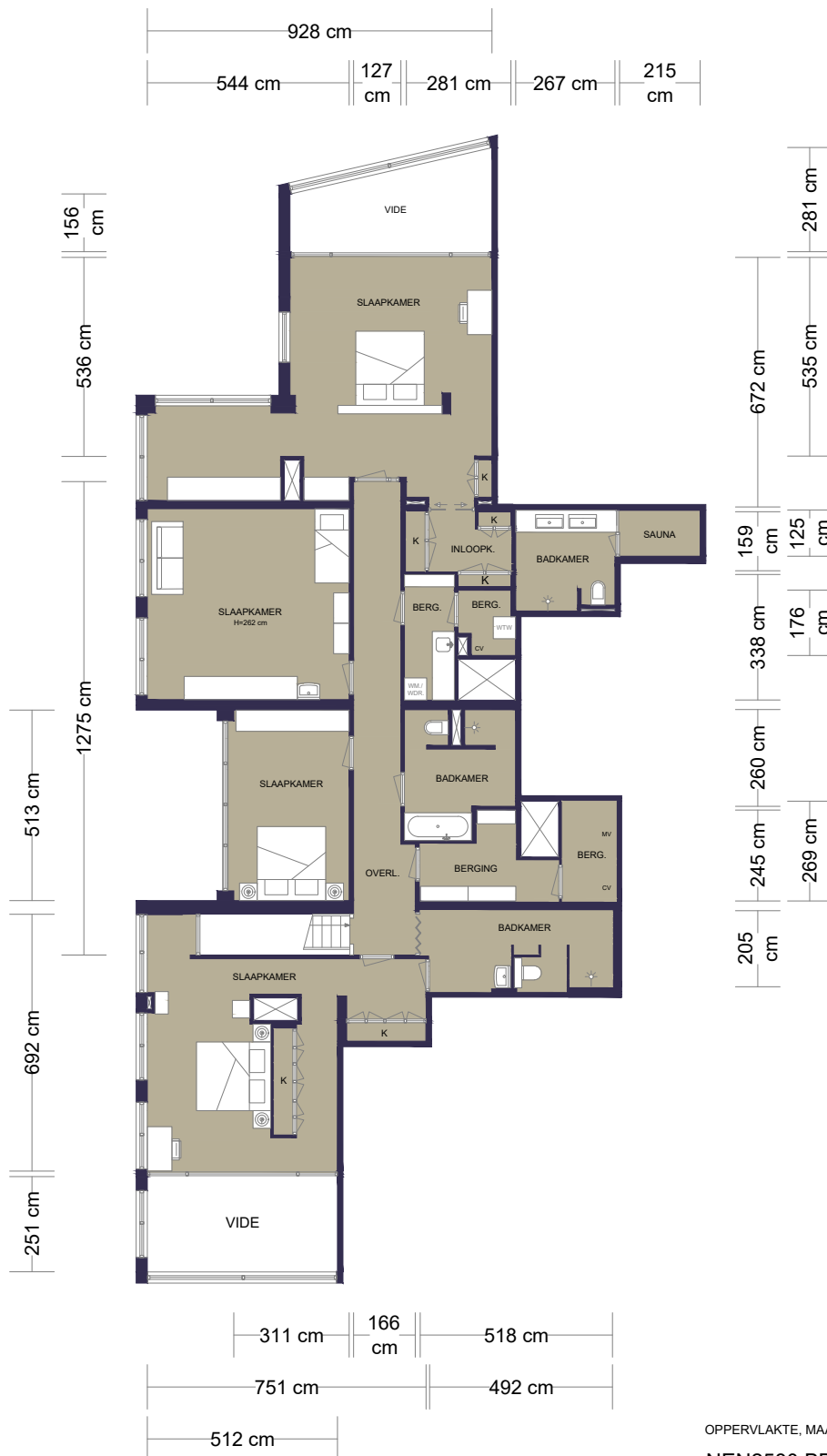




TECHNOLOGIE & COMFORT

- + De woning is voorzien van de nieuwste technologie voor thuis
- + Volledig domoticasysteem met licht-, temperatuur- en beveiligingsregeling
- + Vloerverwarming en -koeling in het hele huis
- + Verisure-beveiligingssysteem met 24/7 bewaking en camera's die het hele pand bestrijken
- + Meerdere wifi-hotspots voor een naadloze dekking
- + Sonos-luidsprekers in elke kamer, inclusief de badkamers.
- + Alle systemen zijn discreet ingebouwd en dragen bij aan een moeiteloos gevoel van comfort, veiligheid en verfijning.

24STE VERDIEPING

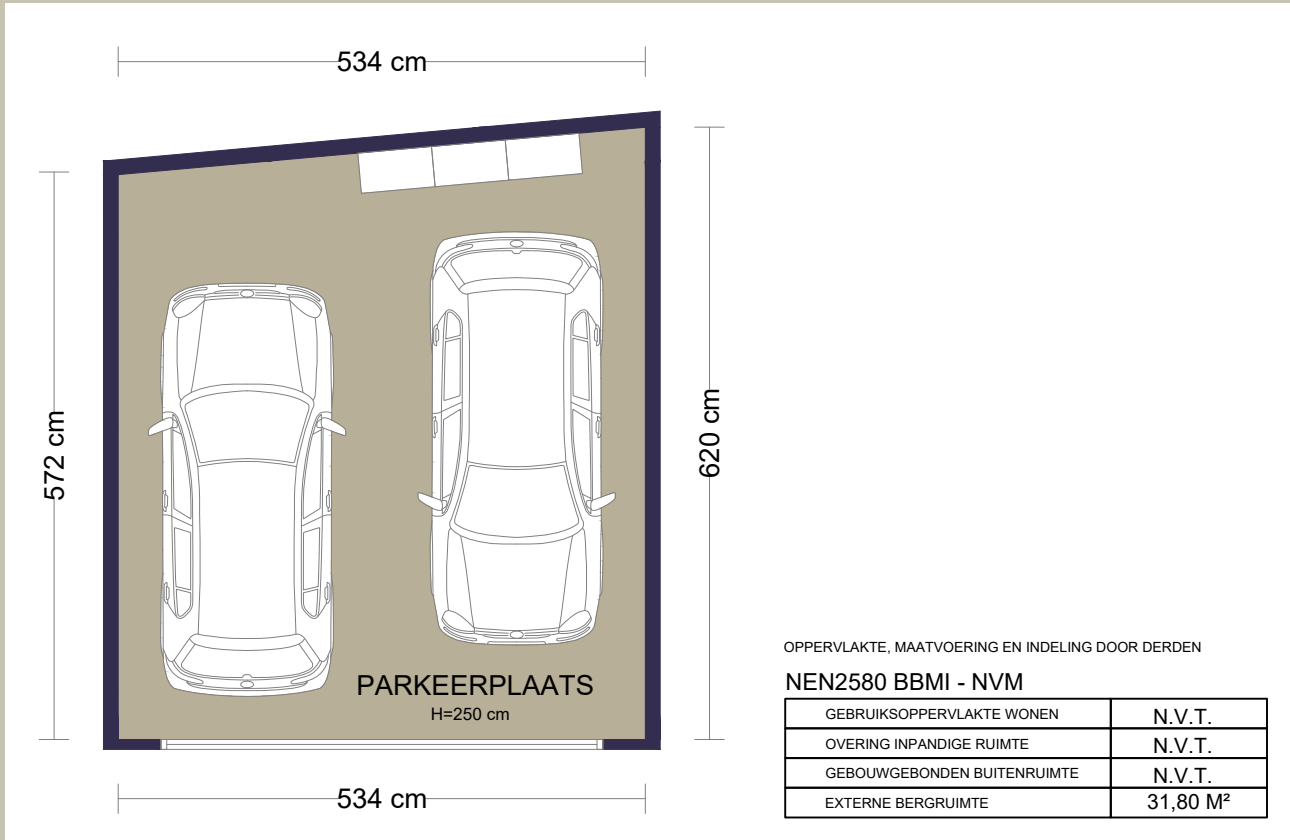


OPPERVLAKTE, MAATVOERING EN INDELING DOOR DERDEN

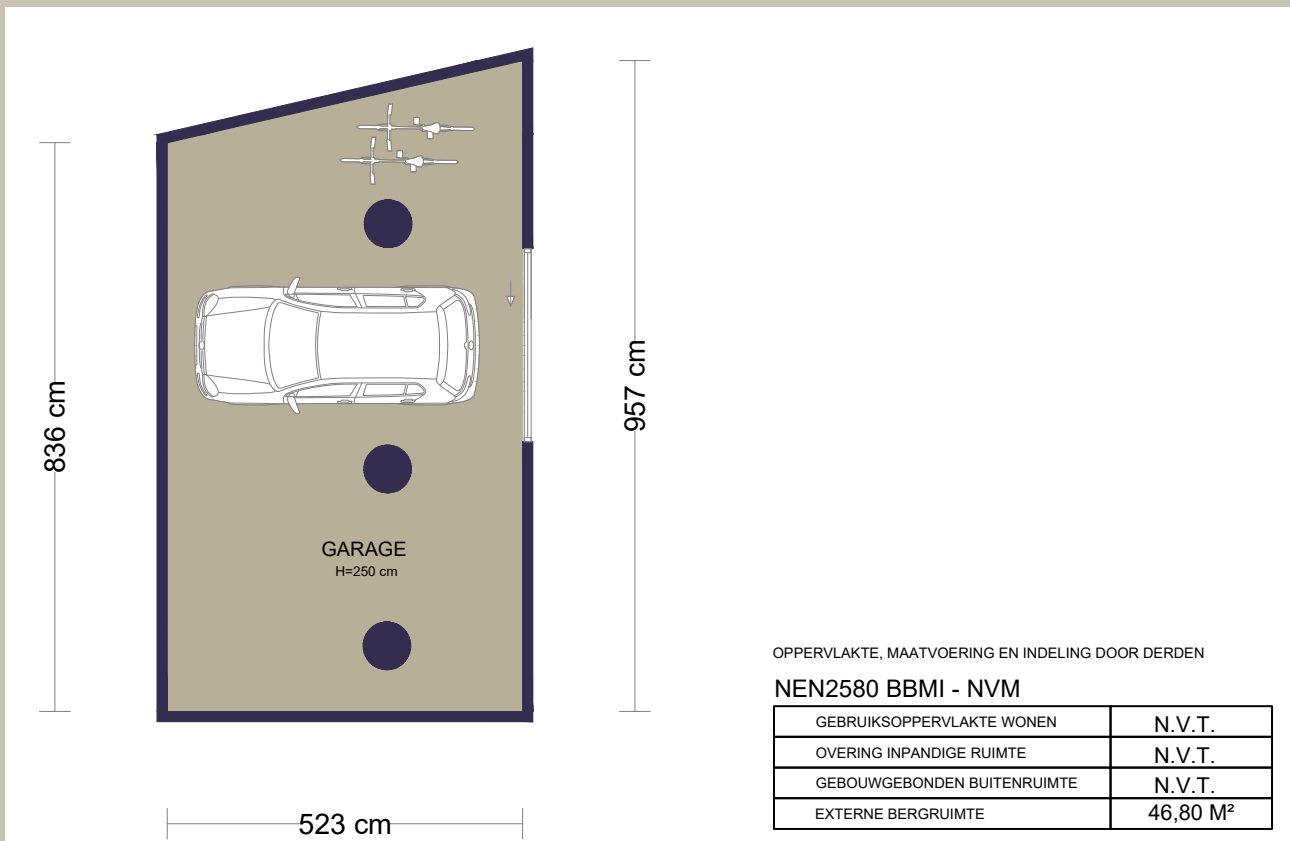
NEN2580 BBMI - NVM

GEBRUIKSOPPERVLAKTE WONEN	205,50 M ²
OVERING INPANDIGE RUIMTE	N.V.T.
GEBOUWGEBONDEN BUITENRUIMTE	N.V.T.
EXTERNE BERGRUIMTE	N.V.T.

GARAGE



GARAGE



SPECIFICATIES

OBJECT

Soort	penthouse
Type	Appartement
Bouwperiode	2021
Permanente bewoning	Ja
Huidig gebruik	Woonruimte
Huidige bestemming	Woonruimte

BUITENRUIMTE

- + Twee grote overdekte terrassen grenzend aan de eetkamer en de woonkamer, ideaal om buiten te dineren of te genieten van een aperitief bij zonsondergang
- + Een kleiner terras grenzend aan het privékantoor
- + In totaal drie terrassen met een panoramisch uitzicht over de Amsterdamse haven en de skyline, gericht op het noorden, oosten en westen

BIJZONDERHEDEN

- + Parkeergelegenheid voor vier auto's
- + Een afgesloten garage met ruime opslagruimte
- + Een dubbele garage met eigen EV-laadstation
- + Een open parkeerplaats
- + Drie liften met directe toegang tot de 23e verdieping
- + Volledig uitgeruste fitnessruimte met Technogym-apparatuur
- + Fietsenstalling
- + Energieklasse: A+++

EIGENSCHAPPEN:

Woonoppervlakte	433 m ²
Aantal kamers	11
Aantal slaapkamers	4
Volume	1.150 m ³
Gebouwwebonden buitenruimte	49 m ²

KADASTRAAL

Gemeente	Amsterdam
Sectie	ASD, K
Indexnummer	A156
Aandeel	227/16783

GEMEENTE

- + Geen bijzonderheden bekend bij milieudienst
- + Geen aanschrijvingen bekend
- + Geen negatieve informatie bekend over de fundering

BESTEMMING

- + Bestemming van dit object is wonen
- + In de omgeving zijn soortgelijke woningen
- + Op loopafstand zijn winkels en openbaar vervoer bereikbaar

EIGENDOMSITUATIE

- + Gemeentelijk eigendom belast met erfpacht (einddatum erfpacht: 30-11-2067)
- + Afkoopoptie beschikbaar

