



VERDANA
Empire





الحياة بلونها الأخضر
WHERE LIFE IS EVERGREEN

REPORTAGE EMPIRE – BY REPORTAGE PROPERTIES

Reportage Empire was established in 2024 as Reportage's branch in Pakistan.

Reportage Properties is one of the largest private developers in the United Arab Emirates, with projects in UAE, Egypt, Turkey, Morocco, and several branches globally.

We are focused and consistent in our objective to provide innovative, modern, and affordable housing solutions that not only offer our investors an outstanding value but also provide the home buyers a safe place to live in.

Our mission is to be amongst the most trusted real estate companies in the UAE and globally by developing and providing homes that are equally elegant and affordable and provide you with a sense of belonging. We look forward to the upcoming years, and aspire to expand our real estate business globally.

WE BUILD HOMES WITH
UNPARALLELED ELEGANCE
AND COMFORT.



ريپورتاج إمباير – من ريپورتاج العقارية

تم تأسيس ريپورتاج إمباير عام 2024 كفرع لشركة ريپورتاج في باكستان.

تمثل شركة ريپورتاج العقارية واحدة من أكبر مطوري العقارات الخاصة في دولة الإمارات العربية المتحدة و عالمياً بمشروعات قائمة في أبوظبي ودبي و مصر و تركيا و المغرب، وفروع في مختلف أنحاء العالم.

وتركز الشركة في هدفها المتمثل في تقديم حلول إسكان مبتكرة وحديثة وبأسعار في المتناول، وهي حلول من شأنها أن توفر قيمة متميزة.

تتمثل مهمة ريپورتاج العقارية في أن تكون أولى شركات العقارات الأكثر ثقة في دولة الإمارات العربية المتحدة، وذلك من خلال تطوير و توفير منازل تجمع بين الأناقة و العملية و متاحة للجميع، و تمنح ساكنيها الشعور بالانتماء. نتطلع بثقة إلى الأعوام القادمة ونطمح إلى توسيع نطاق أعمالنا العقارية على مستوى العالم.

منازل تحظى بمزايا
و راحة لا تضاهي



في قلب دبي – مجمع دبي للاستثمار

حيث يمكن للسكان الاستفادة من الأنشطة المتنوعة و الموقع الاستراتيجي للمنطقة، بالإضافة إلى عائد استثماري متميز. علاوة على ذلك، فهو متصل جيدًا بالمراكز الاقتصادية الأساسية في المدينة مع سهولة الوصول إلى الطرق الرئيسية مثل شارع الشيخ زايد وشارع الإمارات، و على مقربة من أشهر معالم دبي.

IN THE HEART OF DUBAI NEXT TO GREEN COMMUNITY

Where residents can benefit from the area's strategic location and the community activities, in addition to a remarkable return on investment. Furthermore, it is well connected to the city's core economic centres and provides quick access to major routes such as Sheikh Zayed Road and Emirates Road, with close proximity to Dubai's attractions.





في مجتمع حضري مزدهر وعلى بعد خطوات من أكبر مدينة
ثقافية و تجارية و سكنية في دبي.

مدينة إكسبو دبي

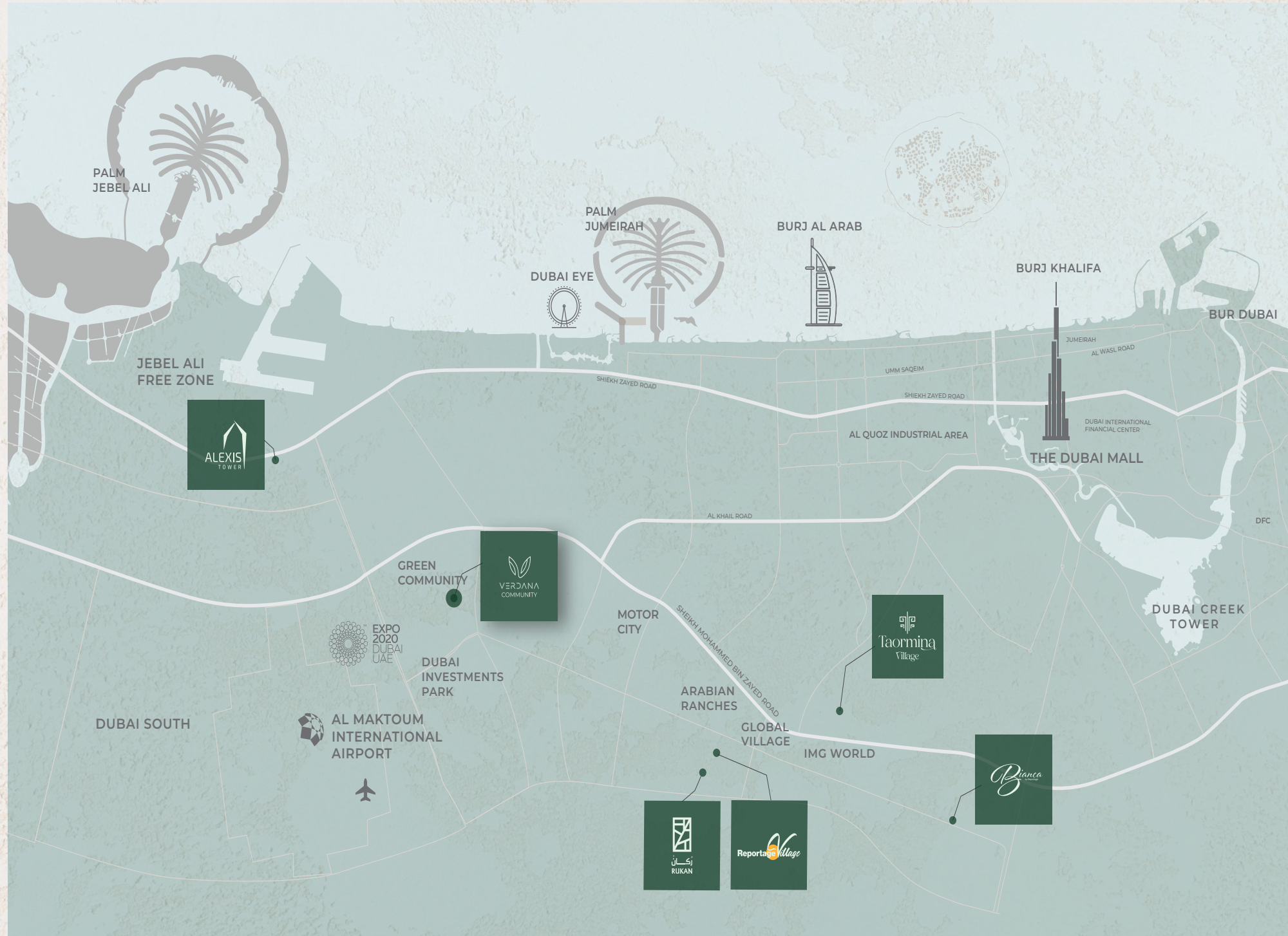
مدينة مستقبلية محورها الإنسان - و جزء لا يتجزأ من خطة دبي الحضرية 2040
اختبر عالم لا حصر له من الخيارات و ابق على اتصال بالعالم، حيث لا وجود للحدود و
المستقبل هو اللحظة الراهنة

EXPO CITY DUBAI

The Human-Centric City of the Future – and part of Dubai Urban Plan 2040
Experience and endless spectrum of possibilities and stay connected to the world,
where boundaries are nothing and the future is now.

IN A THRIVING URBAN COMMUNITY AND A FEW STEPS AWAY FROM
DUBAI'S BIGGEST CULTURAL, BUSINESS, AND RESIDENTIAL CITY.





- 11** minutes driving to Expo City
- 18** minutes driving to Dubai Marina
- 18** minutes driving to Dubai Park and Resorts
- 20** minutes driving to Palm Jumeirah
- 21** minutes driving to Global Village
- 23** minutes driving to Mall of The Emirates
- 24** minutes driving to IMG World
- 26** minutes driving to Burj Khalifa/Dubai Mall

WHERE THE WORLD IS YOUR
BACKDROP
STRATEGICALLY LOCATED IN THE HEART OF DUBAI

حيث العالم بأكمله
خلفية من حولك
موقع متميز في قلب دبي



قيردانا إمبراير

بعد النجاح الكبير الذي حققه في مراحله السابقة، يكمل مشروع فيردانا إمبراير الصورة الخضراء للرفاهية والخصوصية، بمجموعة من 293 تاون هاوس و 392 شقة مصممة وفقاً لأعلى المعايير.

ارتق إلى عالم تلتقي فيه الأناقة العصرية مع لمسة من الطبيعة، وينطق الفن ببلاغة التعبير. فيردانا إمبراير – مجتمع متكامل من الشقق و وحدات التاون هاوس . مع مرافق استثنائية وموقع في قلب المدينة و بعيداً عن الصخب، لا يمكن أن يفوتك أي جانب من جوانب الحياة.

VERDANA EMPIRE

After the huge success of its previous phases, Verdana Empire complements the green picture of luxury and privacy, with 293 Townhouses and 392 Apartments built to the highest standards.

Step into a world where modern elegance meets nature's touch, and art freely expresses itself. Verdana Empire – An integrated community of Townhouses and Apartments that has much to offer. With exceptional facilities and a location in the heart of the city, yet away from the hustle, life can never be missed on.





A LUCID EXPRESSION
OF NATURE, SPELT IN
MODERNITY



صيغة عصرية لتعبير
بليغ من وحي الطبيعة





AN INTEGRATED
COMMUNITY AND A
WHOLE SPECTRUM OF
OPTIONS



مجتمع متكامل من أرقى الخيارات





A LUXURY COLLECTION
OF TOWNHOUSES AND
APARTMENTS

مجموعة فاخرة من الشقق
و وحدات التاون هاوس





كل شيء لكل فرد

حمامات سباحة، صالات ألعاب رياضية،
مناطق للعب، و أكثر..

EVERYTHING FOR EVERYONE

SWIMMING POOLS, GYMNASIUMS,
PLAY AREAS, AND MORE..



A FINGERPRINT OF
OPULENCE AND
REFINED TASTE



بصمة خاصة من الرقي
و الذوق الرفيع





حيث الإلهام دائم
التجدد

WHERE
INSPIRATION IS
EVERGREEN





جماليات متقنة و
جودة لا تضاهى

FINE AESTHETICS
AND UNMATCHED
QUALITY

وسائل راحة بمستوى عالمي

WORLD-CLASS AMENITIES

- Private Parking slots for each unit
 - Large Swimming Pool
 - Kids' Swimming Pool
 - Gymnasium
 - Clubhouse
 - Shaded Seating Areas
 - Landscape Areas
 - Large Elevators
 - Kids Play Area
 - BBQ stations
 - Masjid
- مواقف سيارات خاصة لكل وحدة
 - حمام سباحة كبير
 - حمام سباحة للأطفال
 - صالة ألعاب رياضية
 - كلوب هاوس
 - مناطق جلوس مظلة
 - مساحات خضراء
 - مصاعد كبيرة
 - مناطق للعب الأطفال
 - مناطق للشواء
 - مسجد





مميزات الوحدة UNIT FEATURES

• Private Balconies / Terraces as per unit plan

• Kitchen cabinets and countertops

• Fully tiled bathrooms

• Vanity units & Mirrors

• Air conditioning

• Built-in wardrobes in bedrooms

• Some bedrooms with private bathroom

• Laundry & Maid Room in some townhouses

• Double Height Living room in some townhouses

• Sky roof in some townhouses

• Some townhouses with internal elevator

• بلكونات/ تراسات وفقاً لمخطط الوحدة

• خزانات مطبخ و كونترتوب

• حمامات مكسوة بالكامل

• وحدات تخزين و مرايا

• تكييف هواء

• وحدات تخزين داخلية بغرف النوم

• حمام خاص في بعض الغرف

• غرفة غسيل و خادمة

• غرفة معيشة مزبوجة الارتفاع ببعض وحدات التاون هاوس

• سكاى روف ببعض وحدات التاون هاوس

• بعض وحدات التاون هاوس مزودة بمصعد داخلي

TOWNHOUSES

88 تاون هاوس غرفتين
Two Bedroom Townhouses

58 تاون هاوس ثلاث غرف
Three Bedroom Townhouses

147 تاون هاوس أربع غرف
Four Bedroom Townhouses

TOTAL UNITS 293

إجمالي عدد الوحدات: 293

RESIDENCE

119 شقة استوديو
Studio Apartments

119 شقة غرفة واحدة
One Bedroom Apartments

109 شقة غرفتين
Two Bedroom Apartments

15 شقة ثلاث غرف
Three Bedroom Apartments

30 شقة اربع غرف
Four Bedroom Apartments

TOTAL UNITS 392

إجمالي عدد الوحدات: 392

مزيج الوحدات UNIT MIX



تفاصيل المشروع

النوع: تاون هاوس & شقق
مساحة الأرض: 58,790.44 متر مربع
إجمالي عدد الوحدات: 293 تاون هاوس + 392 شقة

PROJECT DETAILS

Type: Townhouses & Apartments
Plot Area: 58,790.44 sq.m.
Total Units: 293 Townhouses + 392 Apartments

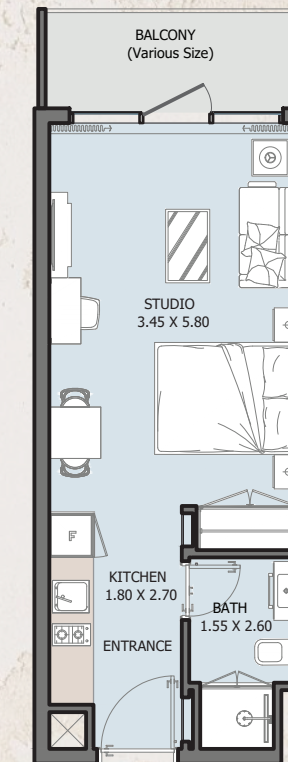
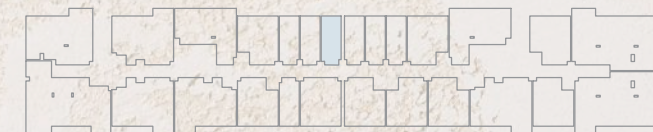


UNIT TYPES

All drawings and dimensions are approximate. Drawings are not to scale and are subject to change without notice. The developer reserves the right to make revisions. The units are measured at typical floors in the building and columns may vary in size depending on the floor level. The furnishing and accessories shown are for representation only. The availability, length and width of the balcony varies depending on which floor and which orientation the unit is located within the building. There will be slight differences in the internal areas between the same unit types depending on the shaft sizes that go through the units.

ST | Type A

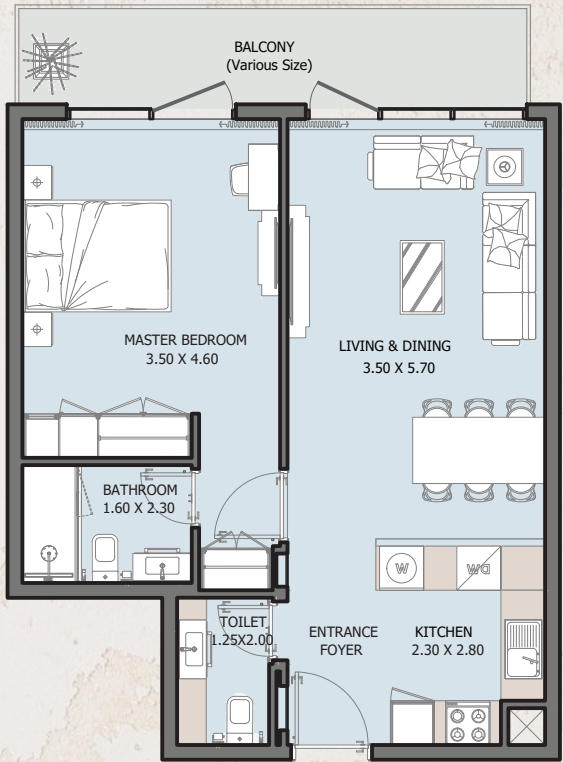
FROM 1st TO 15th FLOOR



Internal Area	336.58 sq.ft
Outdoor Area	26.58 to 162.21 sq.ft
Total Area	363.17 to 498.79 sq.ft

1B | Type A

FROM 1st TO 15th FLOOR

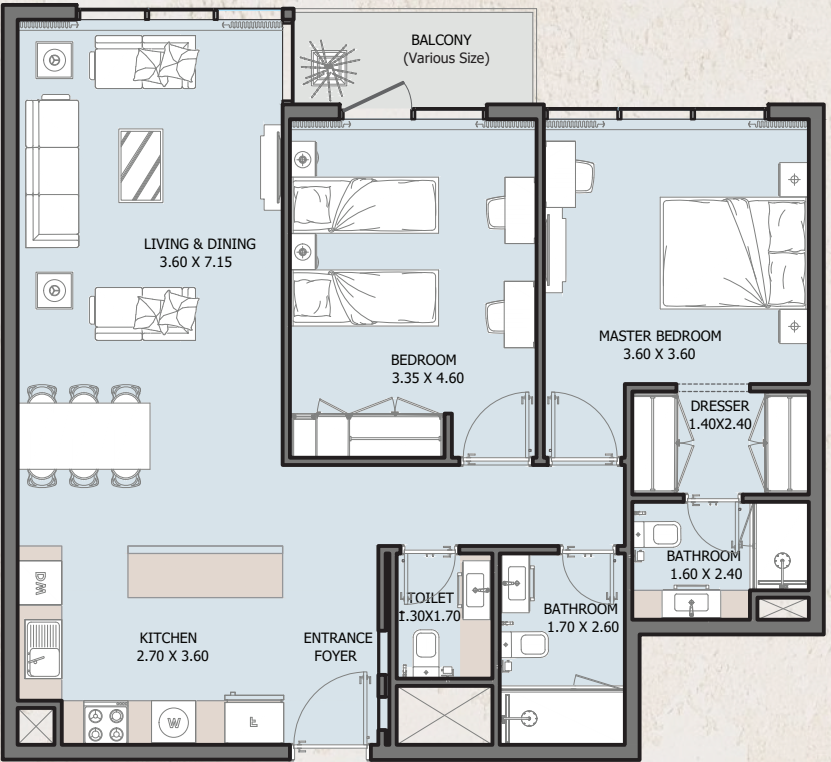


Internal Area	637.22 sq.ft
Outdoor Area	39.93 to 329.37 sq.ft
Total Area	677.15 to 966.59 sq.ft



2B | Type A

FROM 1st TO 15th FLOOR



Internal Area	1025.15 sq.ft
Outdoor Area	44.77 to 447.99 sq.ft
Total Area	1069.93 to 1473.14 sq.ft



2B | Type B

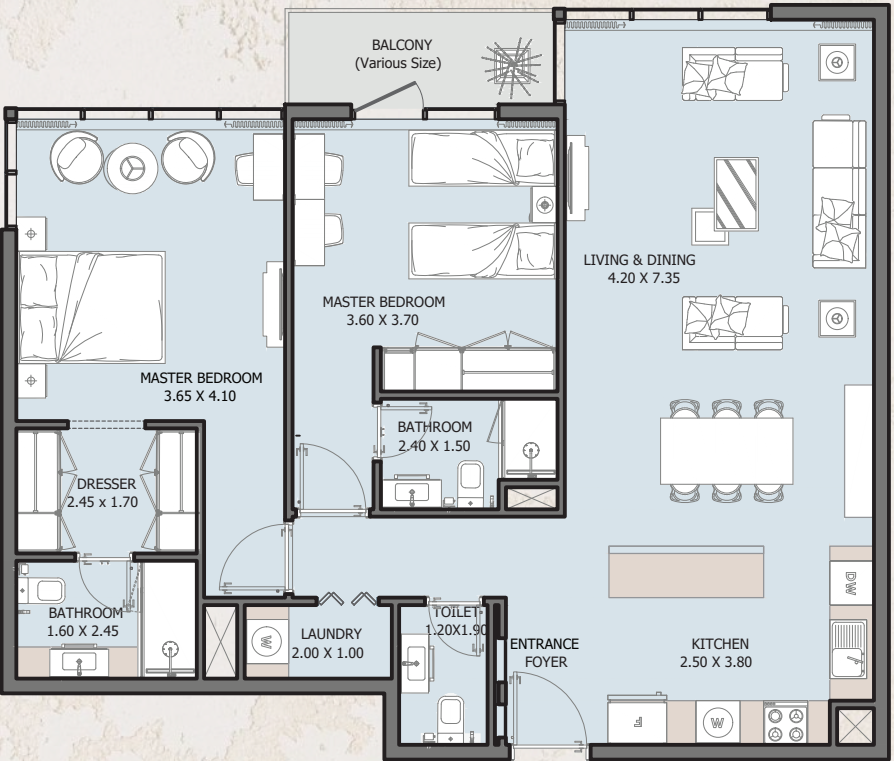
FROM 1st TO 15th FLOOR



Internal Area	897.60 sq.ft
Outdoor Area	70.82 to 323.23 sq.ft
Total Area	968.42 to 1220.84 sq.ft

2B | Type C

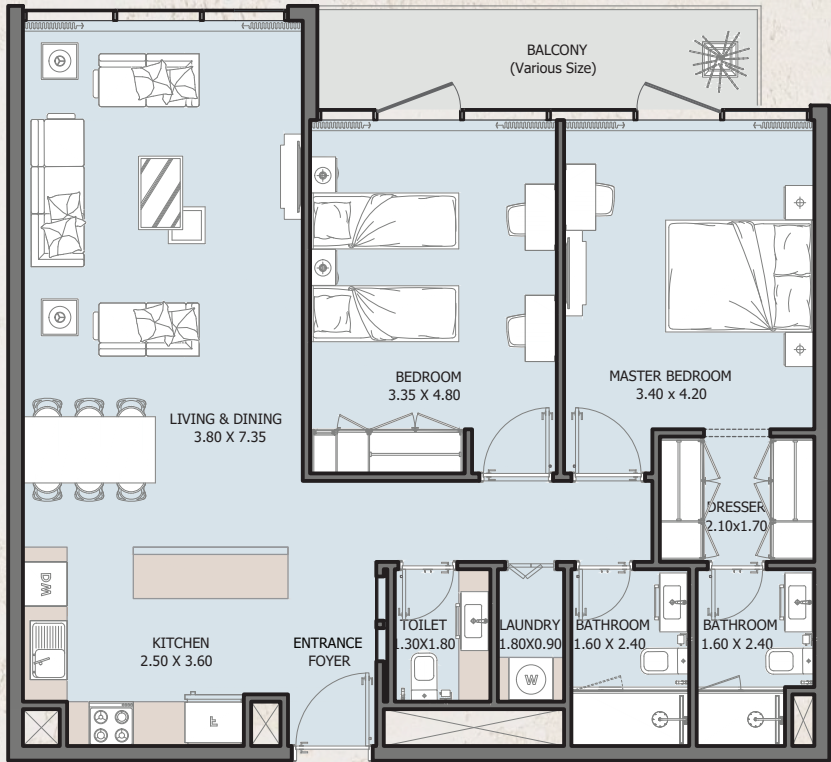
FROM 1st TO 15th FLOOR



Internal Area	1132.36 sq.ft
Outdoor Area	48.11 to 1501.99 sq.ft
Total Area	1180.47 to 2634.35 sq.ft

2B | Type D

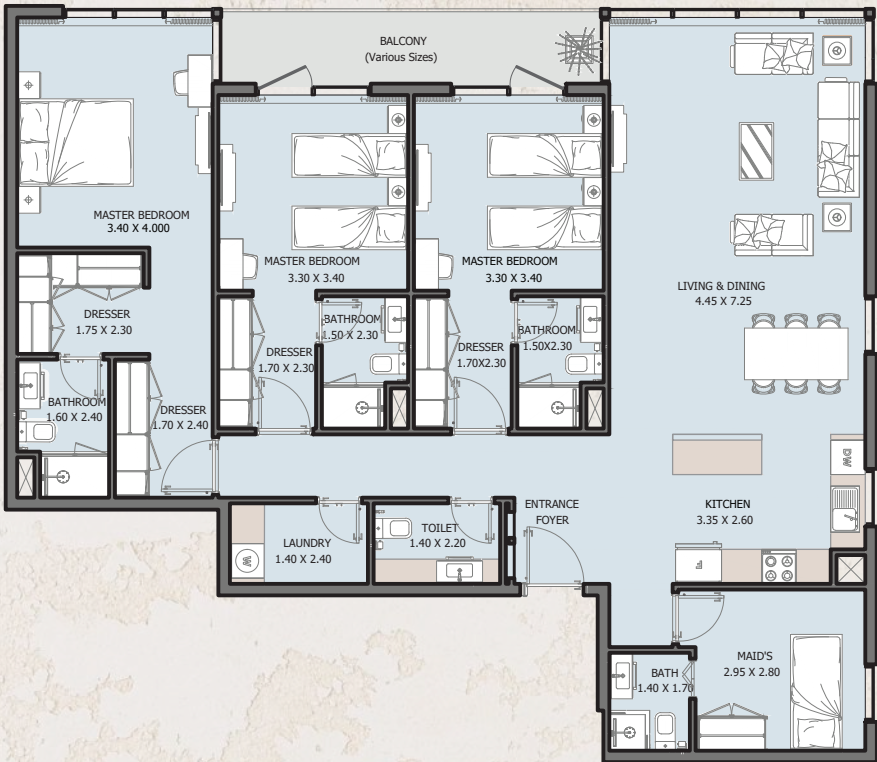
FROM 1st TO 4th FLOOR



Internal Area	1066.27 sq.ft
Outdoor Area	83.63 to 239.60 sq.ft
Total Area	1149.90 to 1305.87 sq.ft

3B | Type A

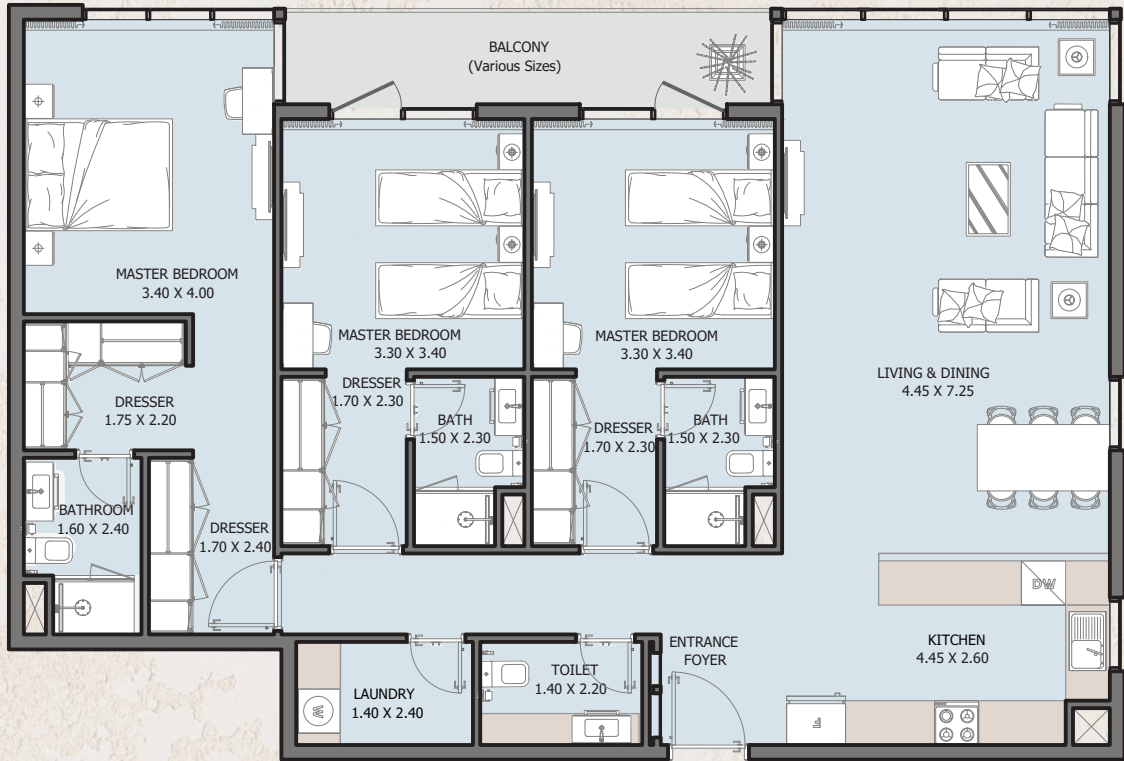
FROM 1st TO 15th FLOOR



Internal Area	1621.79 sq.ft
Outdoor Area	87.83 to 1615.44 sq.ft
Total Area	1709.63 to 3237.24 sq.ft

3B | Type B

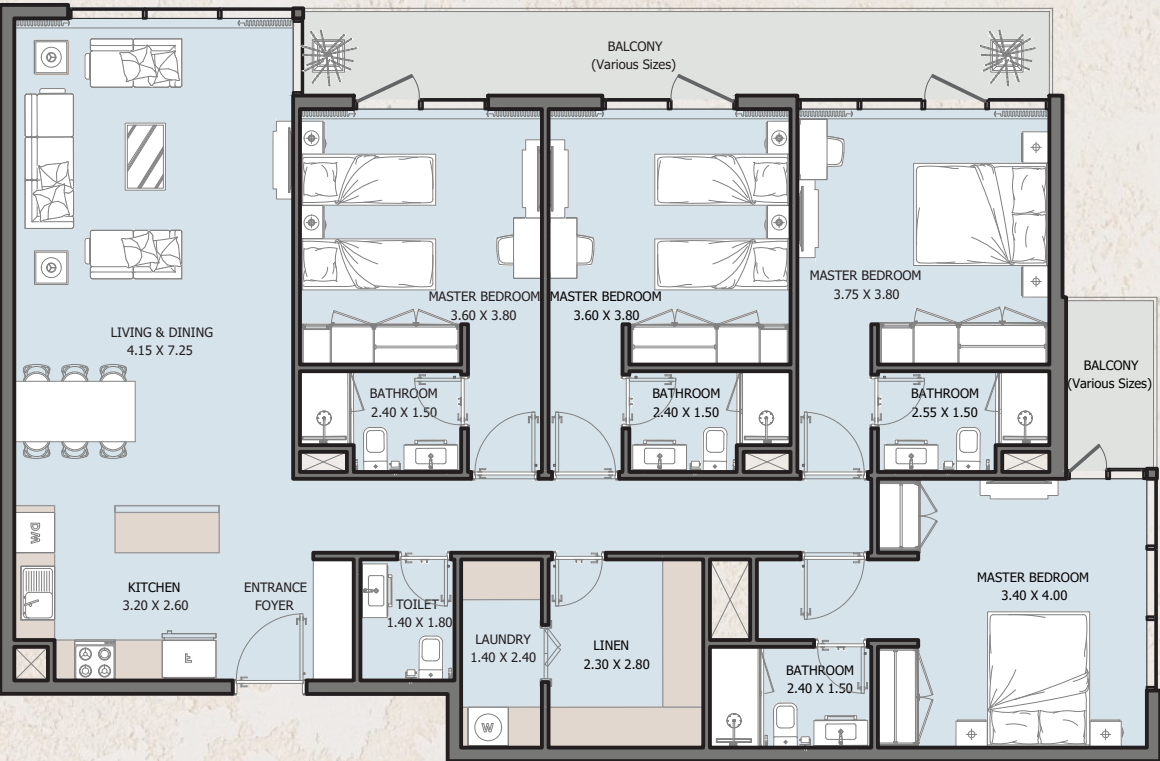
9th FLOOR



Internal Area	1473.14 sq.ft
Outdoor Area	87.83 sq.ft
Total Area	1560.98 sq.ft

4B | Type A

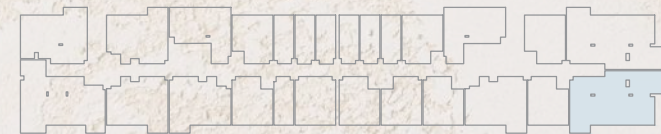
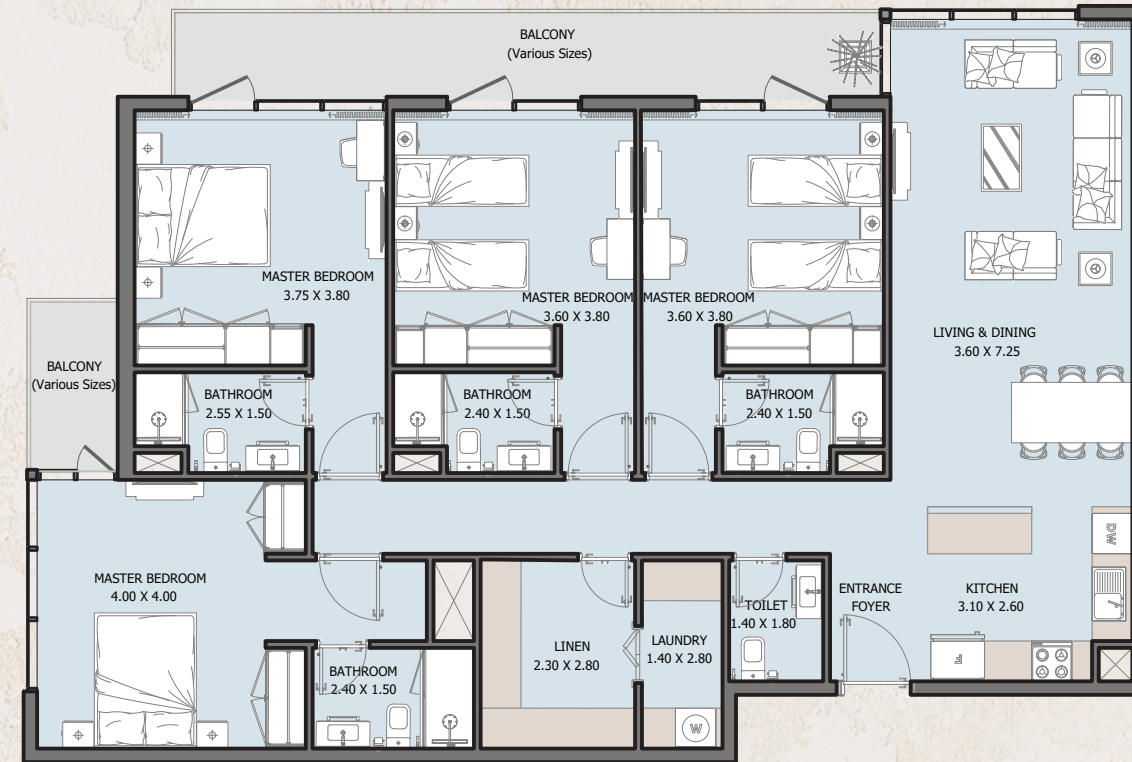
FROM 1st TO 15th FLOOR



Internal Area	1688.10 sq.ft
Outdoor Area	183.41 to 682.86 sq.ft
Total Area	1871.51 to 2370.96 sq.ft

4B | Type B

FROM 1st TO 15th FLOOR



Internal Area	1628.03 sq.ft
Outdoor Area	175.34 to 398.15 sq.ft
Total Area	1803.38 to 2026.19 sq.ft



2B | TOWNHOUSE

TYPE A

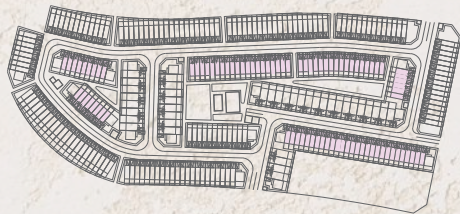


GROUND FLOOR

1ST FLOOR

ROOF FLOOR

Internal Area	1154.64 sq.ft
Outdoor Area	561.87 to 1276.92 sq.ft
Total Area	1716.51 to 2431.56 sq.ft



3B | TOWNHOUSE

TYPE A

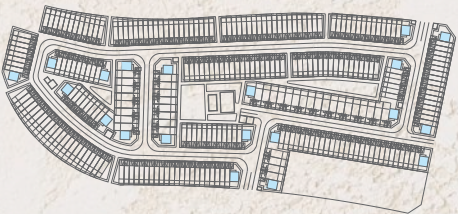


GROUND FLOOR

1ST FLOOR

2ND FLOOR

Internal Area	1647.73 sq.ft
Outdoor Area	1907.14 to 3394.28 sq.ft
Total Area	3554.88 to 5042.02 sq.ft

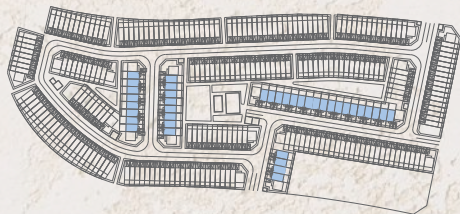


3B | TOWNHOUSE

TYPE B



Internal Area	1550.32 sq.ft
Outdoor Area	877.25 to 1406.30 sq.ft
Total Area	2427.58 to 2956.62 sq.ft

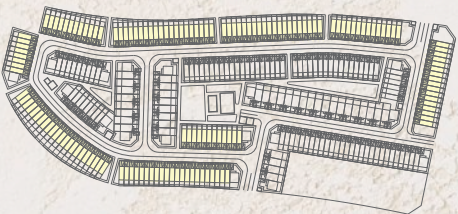


4B | TOWNHOUSE

TYPE A



Internal Area	2292.50 sq.ft
Outdoor Area	947.22 to 3298.59 sq.ft
Total Area	3239.71 to 5591.09 sq.ft





MASTERPLAN



ريپورتاج العقارية

Reportage.

Properties

- Abu Dhabi-UAE | Head Office**
Tamouh Tower
28th Floor, Al Reem Island
P.O. Box: 111949
Tollfree: +971 800 77 55 2
info@reportageuae.com
- Kampala, Uganda**
Plot 4, Philip Road
Near German Embassy
Kololo, Kampala, Uganda
+256 756 111 434 | +256 763 331 572
info@reportageug.com
- Dubai-UAE**
Anantara Business Tower
3rd Floor, Business Bay
P.O. Box: 27446
Tollfree: +971 800 77 55 2
info@reportageuae.com
- Lahore - Pakistan**
Plaza No. 185, Broadway
Commercial phase 8, DHA Lahore
+923309991111
Info@reportageempire.com
- Cairo-Egypt**
Building 217
North Teseen St.
New Cairo
T: +20 12 0008 1190
info@reportageeg.com
- Kigali, Rwanda**
KG 334 ST 10, Nyarutarama,
Kigali, Rwanda
+250738532168 | +250794100607
info@reportagerw.com
- Istanbul-Türkiye**
Maslak Mh. Sümer Sk.
No:4, İç Kapı No:3, Bodrum Kat,
Maslak Office Building (MOB) Sarıyer
T: +90 530 774 9595
info@reportage.com.tr
- Riyadh-KSA**
Building No. 3230
Al Aflaj St., Al Suwaidi
P.O. Box 12791
T: +966 11 215 1110
info@reportageuae.com
- Moscow-Russia**
Yefremova Street 10s1, k4/4
bld sadovye kvartaly
P.O. Box 119048
info@reportagerussia.com

For more information, visit reportageuae.com
or call 800 77 55 2 | +971 50 244 1078



Legal Disclaimer:

The information contained in this brochure is confidential and is for the exclusive use of the recipient. This brochure may not be reproduced, distributed, delivered, or furnished to any person without the prior written approval of Reportage Properties. No representation or warranty (expressed or implied) is made or can be given with respect to the accuracy or completeness of the information herein, or that any future offer of units or apartments in the project will conform to the terms described herein. Nothing in this leaflet should be constructed as financial, legal, tax or regulatory advice. All accessories such as electronics, furniture, white goods, decorative elements and so forth included in this brochure are not part of the standard unit and used for illustration purposes only. All plans, layouts, pictures, renderings, information and details included in this brochure are indicative only and may change at any time up to the final 'as built' status in accordance with final designs of the project and regulatory approvals and planning permissions.

