

SUITES AM TACHELES

2	Einleitung	<i>Intro</i>
4	Fakten	<i>Facts</i>
6	Standort	<i>Location</i>
12	Architektur	<i>Architecture</i>
20	Health Club & Spa	
30	Suites	
40	Grundrisse	<i>Floorplans</i>
44	Ausstattung	<i>Features</i>
50	Design	
52	Architekten	<i>Architects</i>
54	Impressum	<i>Imprint</i>

DIE ESSENZ DES WOHNENS

The essence of living

Was gibt dem Leben Qualität? Findet man mit immer mehr, immer höher, schneller, weiter zu seiner Essenz? In den SUITES AM TACHELES lebt man aufs Wesentliche reduziert. Zeitlos. Wahrhaftig. Konsequenz. Am Tacheles, dem Ort, der wie kein Zweiter Architektur und Wohnen verbindet, stehen die SUITES AM TACHELES für ein neues Bekenntnis zu Design und Ästhetik, dem nur die besten Services hinzuzufügen sind. Reduktion auf das Beste: Concierge Service, Health Club and Spa mit Pool und Saunen sowie Privatgarten. Alles Wesentliche ist zum Greifen nah und immer verfügbar. Die Essenz des Wohnens.

What does it require to live a life less ordinary? Does having more, reaching higher, further, faster bring us closer to the essence of life? In the SUITES AM TACHELES, life is reduced to the essentials – in the best possible way. Timeless. Truthful. Consistent. AM TACHELES – in a place that combines living and conceptual architecture like no other, the SUITES AM TACHELES represent a new, self-contained commitment to design and aesthetics. Reduced to only the best services: Concierge, Health Club and Spa with pool, saunas and private garden. Everything essential is within reach and always available. The essence of living.

AUFS BESTE REDUZIERT

Reduced to only the best

Stadtquartier AM TACHELES

- Entwicklung: pwr development GmbH
- Masterplan: Herzog & de Meuron
- Vielfältige Serviceangebote
- Bike-Safe
- Quartiers-App
- ECARF-Zertifizierung für allergikerfreundliches Bauen

SUITES AM TACHELES

- Architektur: Grüntuch Ernst Architekten
- Markante Fassadengeometrie
- Repräsentativer Eingangsbereich
- Tagesbelichteter Treppenraum
- Tiefgarage mit E-Ladestationen (optional und limitiert)
- 2 Aufzüge mit Edelstahl-Finish
- Kleiner Privatgarten
- 7 Etagen, davon 3 Staffelgeschosse
- 51 Minimal Design Suites, 41m² bis 78m²
- 3 Penthouses, 164m², 202m², 345m²
- Penthouses mit großen Dachterrassen und Panoramaaussicht
- Health Club and Spa im Erdgeschoss
- Kompakte, effiziente und offene Grundrisse
- Raumhöhe ca. 2,85m, im Penthouse ca. 3,00m
- Jede Wohnung mit Loggia oder Terrasse
- Raumhohe Fenster mit 3-fach-Verglasung
- Sichtbetondecken und Echtholzparkett
- Raumtemperierung über Fußbodenheizung (Heizen und Kühlen)
- Manufaktur-Einbauküche mit Miele-Geräten
- Maßgefertigte Einbauschränke
- Raumhohe Schiebetüren
- Kuratierte Möbelpakete (optional)
- Premium-Bodenbeläge und -Badausstattung
- Fahrradraum und Fahrradwaschanlage
- Hundewaschplatz

Urban quarter AM TACHELES

- Developer: pwr development GmbH
- Master plan: Herzog & de Meuron
- Wide range of services
- Bicycle safe
- Neighbourhood app
- ECARF certification for allergy-friendly construction

SUITES AM TACHELES

- Architect: Grüntuch Ernst Architekten
- Distinctive façade geometry
- Prestigious entrance area
- Main staircase lit with natural light
- Underground car park with e-charging stations (optional and limited)
- 2 stainless steel elevators
- Small private garden
- 7 floors, including 3 staggered storeys
- 51 minimal design suites, 41m²-78m²
- 3 penthouses, 164m², 202m², 345m²
- Each penthouse with spacious roof terrace
- Health Club and Spa on the ground floor
- Compact, efficient and open floor plans
- Ceiling height approx. 2.85m, in the penthouse approx. 3.00m
- Each apartment with loggia or terrace
- Floor-to-ceiling windows with triple glazing
- Exposed concrete ceilings and real wood parquet
- Room temperature control via underfloor heating
- Design studio fitted kitchen with Miele appliances
- Bespoke built-in cupboards
- Floor-to-ceiling sliding doors
- Hand-picked furniture packages (optional)
- Premium floor coverings and bathroom fittings
- Bicycle room and bicycle washing bay
- Dog washing area



ALLES ZUM GREIFEN NAH

Everything at your doorstep

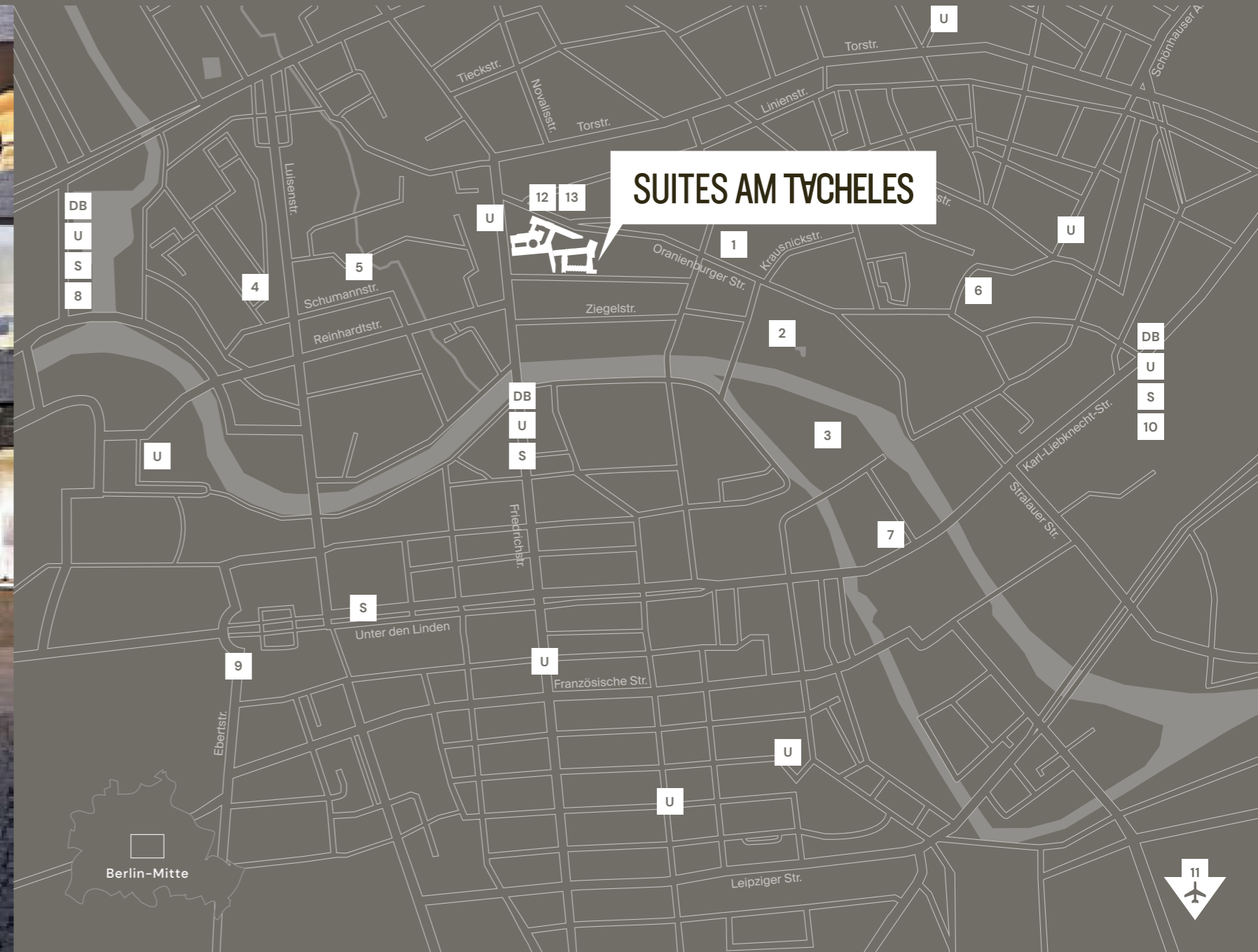
Berlin pulsiert. All die widersprüchlichen Seiten dieser Stadt der Kreativen, Unternehmer und Lebenskünstler bündeln sich in ihrem Zentrum. Vielseitig und stets vorwärtsgewandt wird Mitte so zum Konzentrat der Metropole. Hochkultur, Szene, Politik, Wissenschaft, Einkaufen und Arbeiten verdichten sich zu einer anregenden Umgebung, in der alle Aspekte eines urbanen Lebensstils jederzeit verfügbar und in greifbarer Nähe sind. Mitten in Berlin, eingebettet in das Stadtquartier AM TACHELES zwischen zwei begrünten Höfen und gelegen an der ruhigen Johannisstraße, versprechen die SUITES AM TACHELES einen Ort des kontemplativen Rückzugs mitten in der Stadt.

Berlin is a city pulsing with life. All the contradictory aspects of this city of creative people, entrepreneurs and bohemians are concentrated at its centre. Versatile and always forward-looking, Berlin-Mitte has become the concentrated essence of the metropolis. High culture, the social scene, politics, science, shopping and working are condensed in a stimulating environment in which all aspects of an urban lifestyle are always available and within reach. Situated in the heart of Berlin, nestled between two green courtyards on the quiet Johannisstrasse in the urban quarter AM TACHELES, the SUITES AM TACHELES hold the promise of a place of contemplative retreat in the middle of the city.

Entfernung von den SUITES AM TACHELES

Distance from SUITES AM TACHELES

1. Neue Synagoge > 2 min zu Fuß on foot
2. Monbijoupark > 2 min zu Fuß on foot
3. Museumsinsel > 10 min zu Fuß on foot
4. Campus Charité Mitte > 10 min zu Fuß on foot
5. Deutsches Theater > 11 min zu Fuß on foot
6. Hackesche Höfe > 12 min zu Fuß on foot
7. Berliner Dom > 14 min zu Fuß on foot
8. Hauptbahnhof > 11 min ÖPNV/Taxi by public transport/taxi
9. Brandenburger Tor > 11 min ÖPNV by public transport
10. Alexanderplatz > 13 min ÖPNV by public transport
11. Berlin-Brandenburg Airport (BER) > 38 min ÖPNV by public transport
12. Fotografiemuseum Fotografiska > 1 min zu Fuß on foot
13. REWE-Lebensmittelmarkt > 1 min zu Fuß on foot

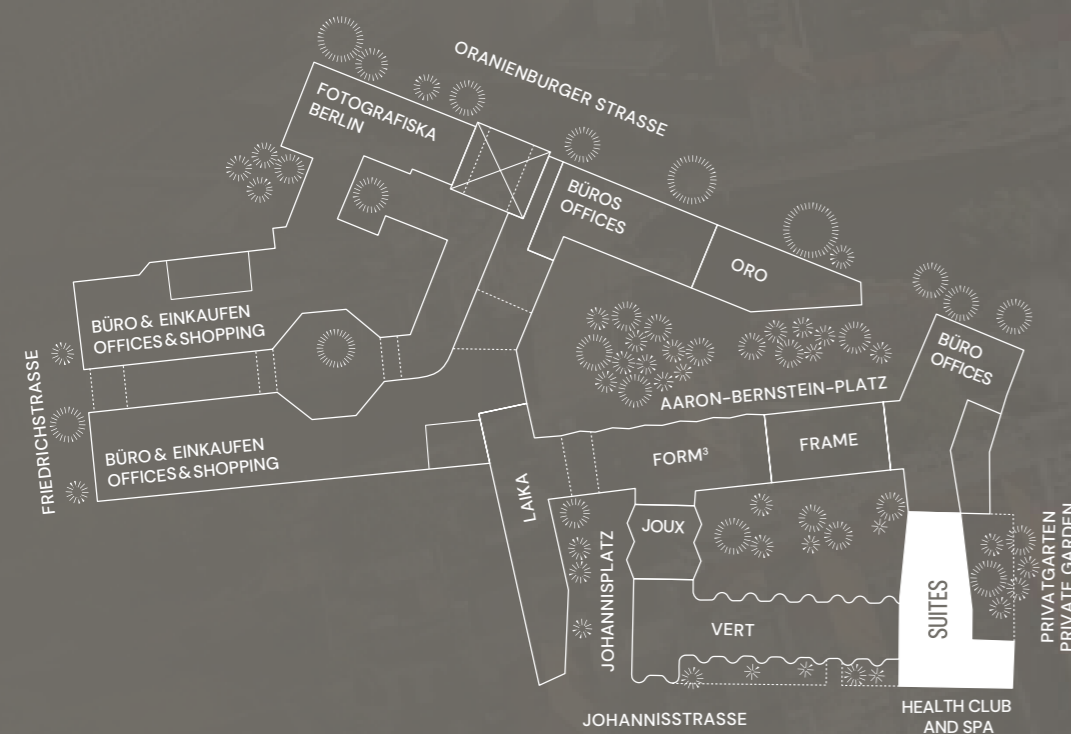


ESSENZ EINES INSPIRIERENDEN STADTQUARTIERS

Essence of an inspiring urban quarter

AM TACHELES, Berlin-Mitte – ein einzigartiges Stadtquartier im Herzen der Hauptstadt. Architekten, die sich der kompromisslosen Ausgestaltung vom Städtebau bis ins feinste Detail verschrieben haben. Eine große Herausforderung und ein beeindruckender Erfolg. Die Gebäude des einzigartigen Projekts sind so vielseitig wie ihre Architekten. Die SUITES AM TACHELES prägen dieses Ensemble mit Klarheit und Konsequenz, die von der Architektur, über die Ausstattung bis zur Auswahl der Services jeden Aspekt des Hauses durchziehen. Ein Bekenntnis von Grüntuch Ernst Architekten zu Perfektion und Minimalismus, zu zurückgenommener Gestaltung und höchstem architektonischem Anspruch. Die SUITES AM TACHELES verbinden konsequentes Minimal Design mit diskretem Rückzug und exklusiven Services zu einer besonderen Art des Wohnens. Eingebunden in das Stadtquartier AM TACHELES bilden sie die Essenz des identitätsstarken Ensembles. Südöstlich gelegen befindet sich das Haus im ruhigen Teil des Stadtquartiers.

AM TACHELES, Berlin-Mitte – a unique urban quarter in the heart of the capital. Prominent architects who are committed to uncompromising design from urban planning right down to the last detail. A great challenge and an impressive achievement. The buildings of this unique project are as versatile as their architects. The SUITES AM TACHELES characterize this ensemble with clarity and consistency, which run through every aspect of the building – from the architecture to the furnishings and the selection of services. A commitment by Grüntuch Ernst Architekten to perfection and minimalism, to restrained design and the highest architectural standards. The SUITES AM TACHELES combine consistent minimal design with quiet discretion and exclusive services to create a special way of living. Located in the urban quarter AM TACHELES, they form the essence of this ensemble with its clearly defined identity. The building is located to the south-east in the quietest area of this neighbourhood of the city.



SUITES AM TACHELES



Fotografiska kommt! Das größte Fotografie-Museum der Welt haucht den Mauern des ehemaligen Kunsthaus Tacheles neues Leben ein und ergänzt das vorhandene Angebot um einen attraktiven, kulturellen Aspekt. Ausstellungen der großartigsten etablierten und neu entdeckten Fotografen der Welt, eine Fotoakademie mit eigenem Studio, ein erstklassiges, vegetarisches Restaurant und eine Rooftop-Bar. Veranstaltungen, Konzerte und Konferenzen ziehen damit in die direkte Nachbarschaft der SUITES AM TACHELES.

Fotografiska is coming to town! The largest photography museum in the world is breathing new life into the walls of the legendary Kunsthaus Tacheles and adds an attractive, cultural aspect to the existing offer. And with it, exhibitions of the world's greatest photographers, a photography academy with its own studio, a first-class vegetarian restaurant and a rooftop bar. Events, concerts and conferences are moving to the immediate neighbourhood around the SUITES AM TACHELES.

VIELFALT UND KUNST IM QUARTIER

Diversity and art in the urban quarter



Leben AM TACHELES

- Ganzheitliches Gestaltungskonzept des Stadtquartiers AM TACHELES von Herzog & de Meuron
- Integrativer Städtebau als offenes Stadtquartier, konzeptionelle Gestaltung vom Städtebau bis ins architektonische Detail
- Aufwendige Freiraumplanung mit großzügigen grünen Plätzen und ca. 170 Bäumen
- Differenziertes Beleuchtungskonzept und ästhetische Signaletik
- Sicherheitskonzept mit Kameras, Pollern und Begehungen durch Wachdienst
- Außergewöhnliche Einkaufs- und Aufenthaltsmöglichkeiten im Stadtquartier und der Umgebung

Living AM TACHELES

- Holistic design concept for the urban quarter AM TACHELES by Herzog & de Meuron
- Integrative urban development as an open urban quarter – conceptual design from urban development to architectural details
- Elaborate planning of open spaces with spacious green areas and around 170 trees
- Differentiated lighting concept and aesthetic signage
- Security concept centring on cameras, bollards and security patrols
- Outstanding shopping and accommodation in the urban quarter and surrounding area

Frische und Vielfalt direkt vor der Haustür. REWE, einer der erfolgreichsten Nahversorger Deutschlands, bietet sein reichhaltiges Sortiment mit Fokus auf regionale Waren in Bio-Qualität direkt vor der Tür der SUITES AM TACHELES an. Ein eigener Zugang direkt aus dem Stadtquartier erlaubt das schnelle und einfache Einkaufen auf 3300m² Ladenfläche. Lange Öffnungszeiten sorgen für weiteren Komfort.

Freshness and variety right on your doorstep – REWE, one of the most prosperous local retail groups in Germany, has a shop right on the doorstep of the SUITES AM TACHELES, from where it offers its extensive range of products with a focus on regionally sourced, organic quality produce. A separate entrance directly from the urban quarter allows quick and easy shopping in 3300m² of retail space. Extended business hours ensure extra convenience.



MINIMALISMUS IN BETON

Minimalism in concrete

Rhythmisch dicht aufeinander folgende Buchten mit Ecken im Sturz prägen das Gesicht der SUITES AM TACHELES. Die Fassade der kompakten Suites öffnet sich mit Loggias und raumhohen Fensterelementen. Im Zusammenspiel mit den hohen Decken ergibt sich eine überraschend großzügige Weite. Nach oben hin verjüngt sich das Haus in Staffelgeschossen mit Dachterrassen.

The face of the SUITES AM TACHELES is characterized by closely spaced, regular arrangements of bays with angled lintels. The façade of the compact suites is inviting, with its loggias and floor-to-ceiling windows. Combined with the high ceilings, the result is a surprisingly generous expanse. Towards the top, the building tapers into mezzanine floors with roof terraces.





Der Blick fällt auf den Hofgarten, der mit Heckenlabyrinth, Nischen und Sitzplätzen Rückzug und Ruhe bietet. Schlanke Hainbuchen bilden ein filigranes, lichtdurchlässiges Blätterdach und einen natürlichen Schutz.

Looking towards the courtyard garden, which offers privacy and tranquillity with a hedge labyrinth, alcoves and seating areas. Slender hornbeam trees form a delicate canopy of leaves that lets sunlight through yet offers natural protection.

KLAR UND ERHABEN

Clear and sublime

Die SUITES AM TACHELES überraschen mit klarer Nüchternheit. Im repräsentativen Entree des Hauses fällt das Tageslicht über sechs Etagen durch den Treppenraum und schafft so ein Moment ungeahnter Monumentalität. Die Architektur der SUITES AM TACHELES zeigt den Minimalismus und den Innovationsgeist, der die Arbeit von Grüntuch Ernst Architekten auszeichnet.

The SUITES AM TACHELES catch you off guard with their distinct sobriety. In the prestigious foyer of the building, daylight streams down the six floors via the stairwell, creating a sense of unimagined grandeur. The architecture of the SUITES AM TACHELES showcases the minimalism and innovative spirit that characterises the work of architects Grüntuch Ernst Architekten.





Die über die sechs Etagen hängende Lichtinstallation bringt Wärme und grazile Eleganz in das puristische Treppenhaus. Im großzügigen Eingangsbereich kontrastieren Edelstahloberflächen den rohen Sichtbeton. Die Treppe und die ebenfalls in Edelstahl eingefassten Aufzüge führen zu den Wohnungen. Im Erdgeschoss befindet sich auch der direkte Zugang zum Health Club and Spa.

The lighting installation that hangs high above everything brings warmth and graceful elegance to the plain simplicity of the stairwell. In the spacious entrance area, stainless steel surfaces contrast with the raw exposed concrete. Stairs and elevators, also surrounded in stainless steel, lead to the apartments. On the ground floor there is also direct access to the Health Club and Spa.

VORZÜGE DES ALLTAGS

Benefits of everyday life

Die SUITES AM TACHELES vereinen die Vorteile einer Wohnung und die eines Hotels zu einer perfekten Symbiose. Der hauseigene Health Club and Spa bietet im Erdgeschoss Saunen, einen 12 m langen Pool mit Gegenstromanlage und Fitnessräume. Attraktive Freiräume im Garten laden zur Entspannung im Grünen ein. Darüber hinaus bieten die SUITES AM TACHELES einen Concierge-Service, Zugang zum exklusiven Owners Club und ein vollumfängliches Sicherheitskonzept.

The SUITES AM TACHELES combine all the advantages of an apartment and a hotel in one. The in-house Health Club and Spa on the ground floor offers saunas, a twelve-metre pool with a countercurrent system, and fitness rooms. Two outdoor garden areas with many open spaces invite you to relax in a piece of nature. In addition, the SUITES AM TACHELES offer a concierge service, access to the exclusive Owners Club and a comprehensive security system.





Die Terrasse des Health Club and Spa lädt zur Entspannung unter freiem Himmel ein.

The terraces of the Health Club and Spa encourages you to relax in the open air.

Massive Säulen, große Fenster und eine dezente Lichtgestaltung verleihen dem Schwimmbereich eine tempelartige Atmosphäre und ermöglichen ein Spa-Erlebnis, das Ruhe und Fokus verbindet.

Massive columns, large windows and subtle lighting give the swimming area a temple-like atmosphere and offer a spa experience that combines tranquility and focus.



Durch die Staffelung des Baukörpers entstehen großzügige Terrassen mit hoher Aufenthaltsqualität und Panorama-Aussicht.

The staggered storeys incorporate into the structure form spacious terraces where quality time can be spent and panoramic view can be enjoyed.



Die großen Fenster der SUITES AM TACHELES erlauben spektakuläre Blickachsen und einen fließenden Übergang zwischen dem Innen- und Außenbereich.

The large windows of the SUITES AM TACHELES allow for spectacular views and a smooth transition between indoor and outdoor spaces.



KLARHEIT IM RAUM

Clarity in space



Klug geschnitten, wirken die aufs Wesentliche reduzierten Wohnungen offen und hell und vermitteln trotz ihrer Kompaktheit in der Fläche einen großzügigen Raumeindruck. Das Raumteiler-Möbel ordnet den offenen Raum.

Reduced to the minimum, the apartments have been cleverly designed to appear open and bright and, despite their compactness, convey an impression of generous space. The built-in cupboards delineate the open space.

Deckenhohe Taschenschiebetüren erlauben unterschiedliche Wahrnehmungen des Wohnraums und diskreten Rückzug.

Ceiling-high sliding pocket doors allow different perceptions of the living space and discreet relax.





Auch der Blick aus dem Fenster vergegenwärtigt das Bekenntnis der SUITES AM TACHELES zu konsequenter Gestaltung. Hier säumen die raffinierten Fassaden der Häuser VERT, JOUX, FRAME und FORM3 den großen privaten Hofgarten.

The view from the window also brings to mind the commitment that the SUITES AM TACHELES demonstrate to consistent design. From here, you see the sophisticated façades of the VERT, JOUX, FRAME and FORM3 buildings lining the large private courtyard garden.

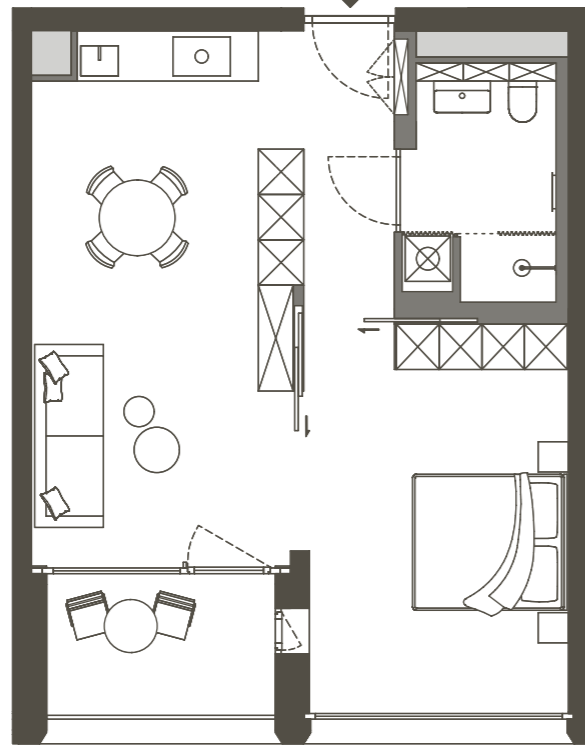
Die SUITES AM TACHELES stehen für Designaffinität und die Kunst des Weglassens. Die konsequente Umsetzung des Konzepts „Weniger ist mehr“ lässt die Design-Gegenstände in den Wohnungen voll zur Geltung kommen.

The SUITES AM TACHELES represent an affinity for design and the art of omission. Consistent implementation of the "less is more" concept allows the design objects in the apartments to come into their own.



TYP1

ca. 41,10 bis 57,00 m², 30 x im Haus (davon 8 x barrierefrei)
 approx. 41.10 to 57.00 m², 30 x in the building (8 x accessible)



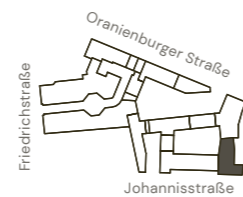
56,95 m²

Wohnen, Küche, Essen living, kitchen, dining	25,14 m ²
Schlafen sleeping	17,86 m ²
Bad bath	6,34 m ²
Flur corridor	4,81 m ²
Loggia loggia	5,60 × 0,5 = 2,80 m ²
Gesamt total	ca. 56,95 m²

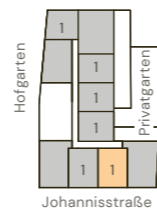


0 1 5m

Lageplan site plan

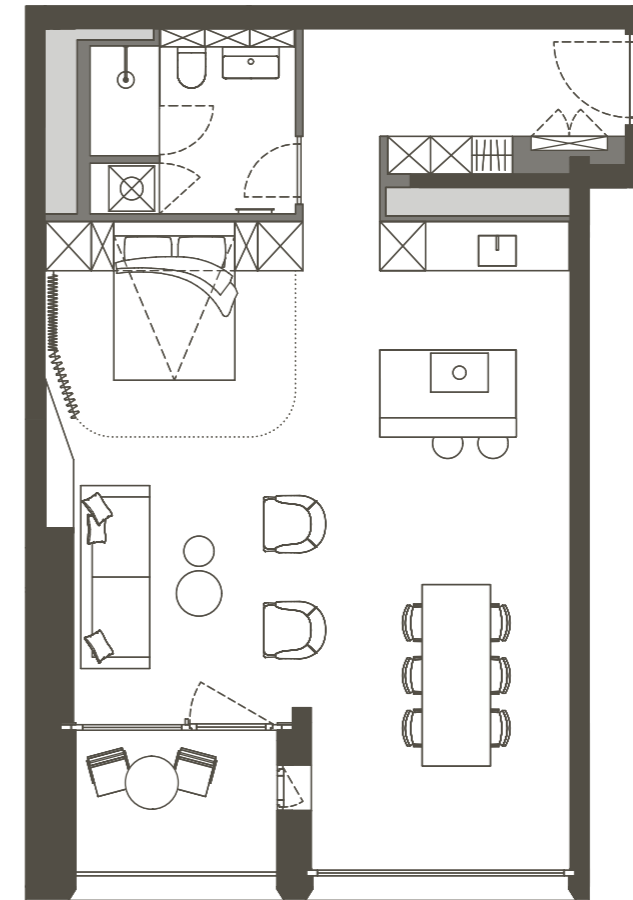


Lage im Gebäude position in building



TYP2

ca. 67,90 bis 69,60 m², 5 x im Haus
 approx. 67.90 to 69.60 m², 5 x in the building



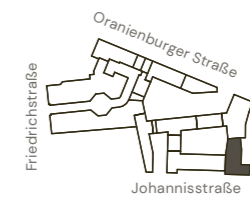
69,06 m²

Wohnen, Küche, Essen, Schlafen living, kitchen, dining, sleeping	51,80 m ²
Bad bath	6,62 m ²
Flur corridor	8,17 m ²
Loggia loggia	4,93 × 0,5 = 2,47 m ²
Gesamt total	ca. 69,06 m²

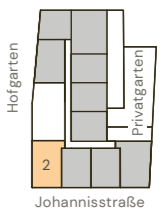


0 1 5m

Lageplan site plan

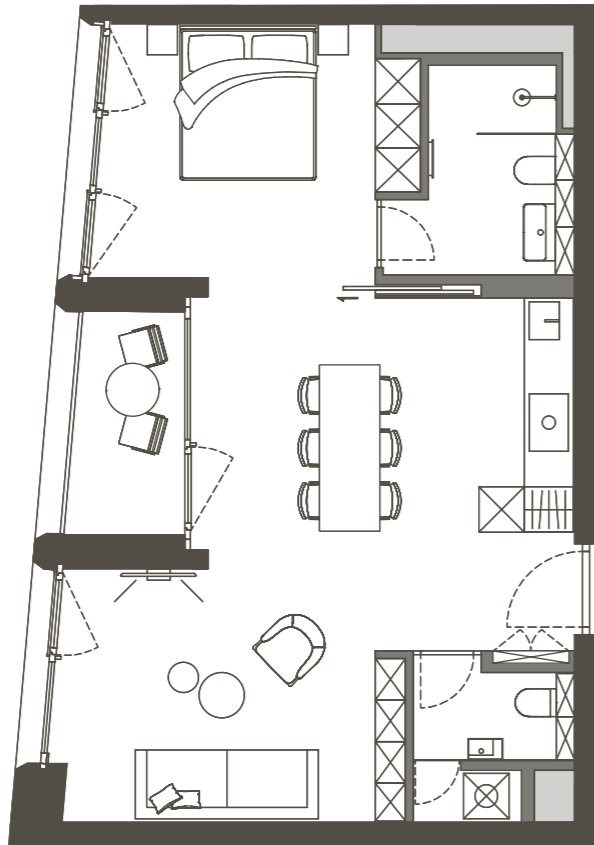


Lage im Gebäude position in building



TYP3

ca. 54,70 bis 78,30 m², 12 x im Haus
 approx. 54.70 to 78.30 m², 12 x in the building

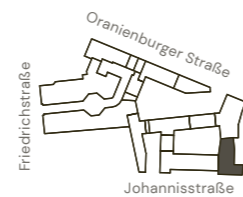


61,82 m²

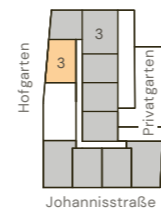
Wohnen, Küche, Essen <i>living, kitchen, dining</i>	36,44 m ²
Schlafen <i>sleeping</i>	13,47 m ²
Bad <i>bath</i>	5,93 m ²
WC, HWR <i>toilet, utility</i>	3,83 m ²
Loggia <i>loggia</i>	4,29 × 0,5 = 2,15 m ²
Gesamt total	ca. 61,82 m²



Lageplan *site plan*

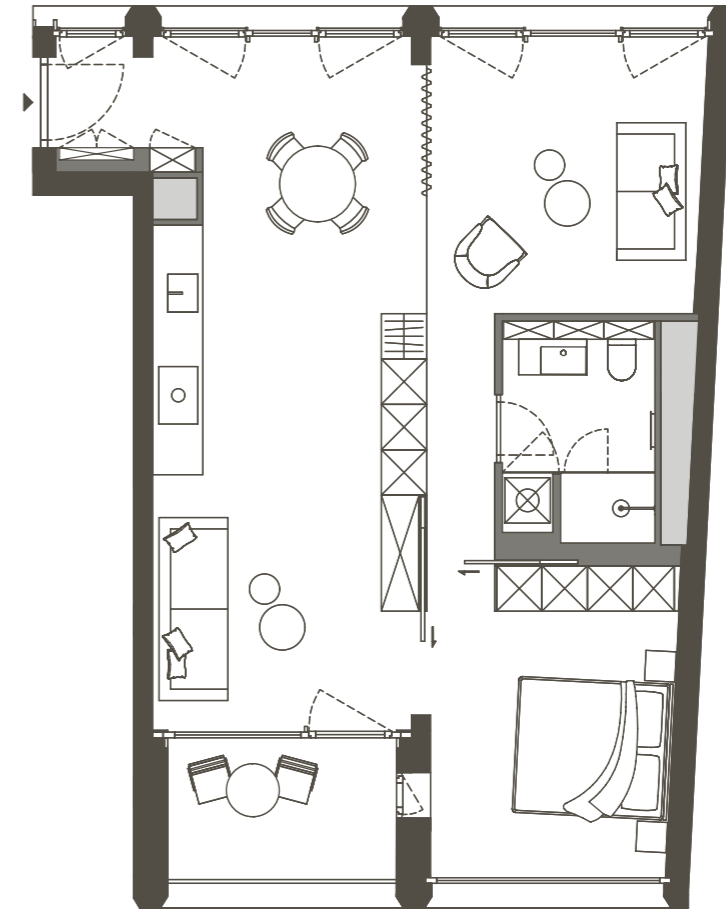


Lage im Gebäude
 position in building



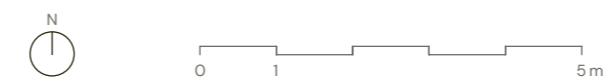
TYP4

ca. 73,26 m², 4 x im Haus
 approx. 73.26 m², 4 x in the building

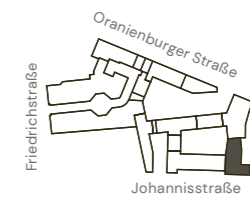


73,26 m²

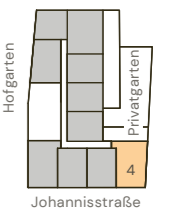
Wohnen, Küche, Essen <i>living, kitchen, dining</i>	48,08 m ²
Schlafen <i>sleeping</i>	13,31 m ²
Bad <i>bath</i>	6,05 m ²
Flur <i>corridor</i>	3,02 m ²
Loggia <i>loggia</i>	5,60 × 0,5 = 2,80 m ²
Gesamt total	ca. 73,26 m²



Lageplan *site plan*



Lage im Gebäude
 position in building



Design in seiner pursten Form bestimmt die Ausstattung der SUITES AM TACHELES: handverlesene Materialien und Armaturen, kuratiert von Grüntuch Ernst Architekten, raumhohe Spiegelwände und monolithische Raumteiler, die als zentrales Element unterschiedliche Funktionen im Wohnraum erlauben. Inmitten der aufs Wesentliche reduzierten Formensprache in den Wohnungen der SUITES AM TACHELES bringt das individuelle Interieur der Bewohner die ästhetische Wirkung zur vollen Entfaltung.

Design in its purest form is what defines the furnishings of the SUITES AM TACHELES: hand-picked materials and fittings, curated by Grüntuch Ernst Architekten, floor-to-ceiling mirrored walls and monolithic partitions, which serve as a central element that opens up the living space for a range of purposes. In the apartments of the SUITES AM TACHELES, this design language, reduced to the minimum, is the platform from which your personal interior space can fully develop its aesthetic effect.

Aesthetic composition

ÄSTHETISCHE KOMPOSITIONEN

Eine minimalistische Komposition, gefertigt von den besten europäischen Manufakturen und handverlesen von Grüntuch Ernst Architekten: Die dezent zurückgenommenen JUNG-Schalter in den SUITES AM TACHELES sorgen für puristische Eleganz. In den Bädern verbreiten die großen Feinsteinzeug-Fliesen, gebrannt in der italienischen Traditionsmanufaktur MARAZZI, Exklusivität. Die progressiven Design-Armaturen von DORNBRACHT und der in Schweizer Präzision gefertigte Keramik-Waschtisch der Marke LAUFEN vollenden die harmonische Komposition.

A minimalist composition, made by the best European manufacturers and hand-picked by Grüntuch Ernst Architekten: the discreetly understated JUNG electric switches in the SUITES AM TACHELES embody a simple elegance. In the bathrooms, the large porcelain stoneware tiles, fired by the traditional Italian manufacturer MARAZZI, exude exclusivity. The progressive designer fittings from DORNBRACHT and the LAUFEN ceramic washbasin, which is manufactured with Swiss precision, complete the harmonious composition.

Badezimmer Bathroom



Feinsteinzeugfliese Wand- und Bodenbelag: Marazzi, Mystone Gris Fleury, Bianco



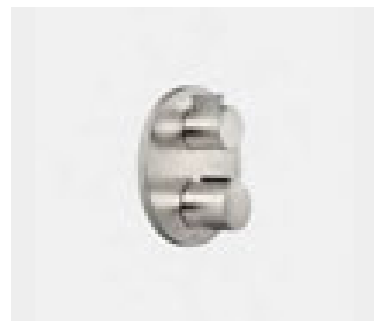
Regenbrause: Dornbracht, Ø 220 mm, Platin matt



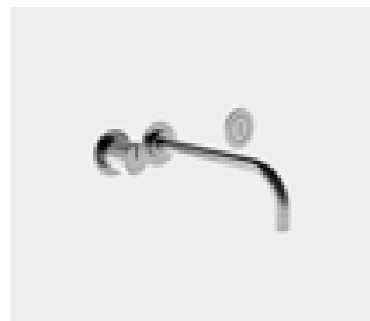
Waschtischarmatur: Dornbracht, Meta Slim, Platin matt



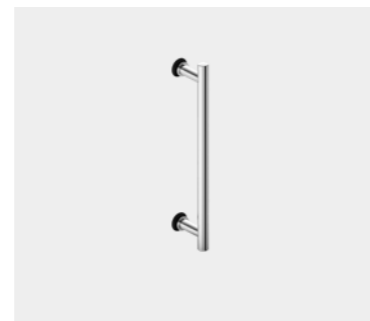
Handbrause: Dornbracht, Platin matt



Duscharmatur: Dornbracht, Meta, Platin



Waschtischarmatur berührungslos (barrierefreies Bad): Vola 4921, Edelstahl gebürstet



Glastürgriff: Pauli&Sohn, Edelstahl



Duschtürband: Pauli&Sohn



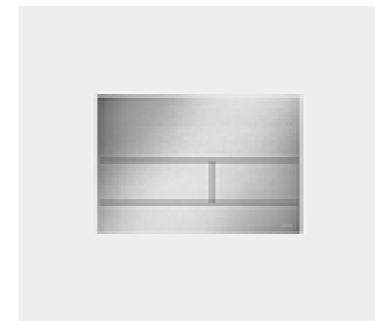
Waschtisch: Kartell by Laufen, Saphir Keramik, weiß



Waschtisch (barrierefreies Bad): Val by Laufen, Saphir Keramik, weiß



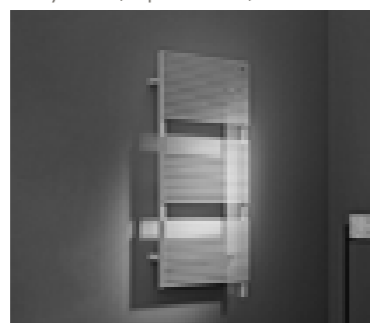
Wand-WC: Laufen, Kartell by Laufen, weiß



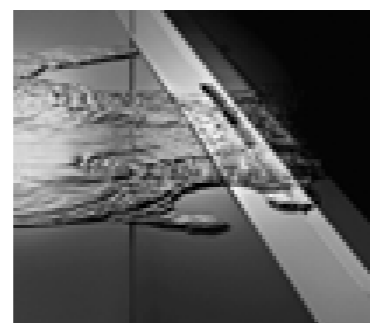
WC-Betätigungsplatte: TECE square II, Edelstahl gebürstet



Glastrennwand Dusche: Saint-Gobain, Glass Mirastar



Handtuchheizkörper: Tubes, Kubik, Elektrisch, weiß

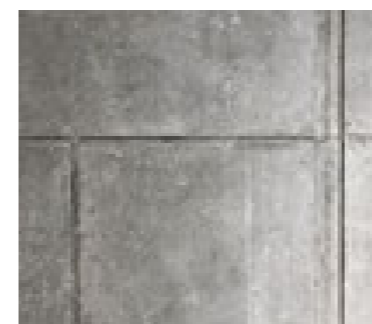


Duschrinne: Dallmer, CeraWall Select, Edelstahl matt



Badschrank: mit 3 Spiegeltüren, wandbündig

Wohnen Living



Decke: Sichtbeton



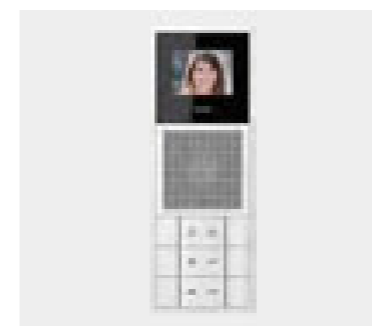
Diele Eiche: Mafi, weiß geölt



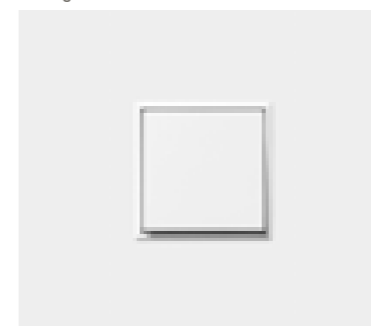
Sockelleiste: flächenbündig mit Schattenfuge, weiß lackiert



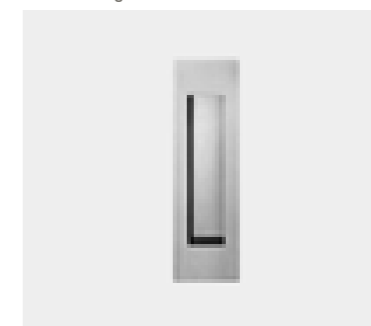
Rauchmelder: Jalo Helsinki, Kupu, hellgrau



Videosprechanlage: Jung, Serie LS 990, Abbildung weiß, Ausführung lichtgrau



Schalterprogramm: Jung, Serie LS 990, lichtgrau

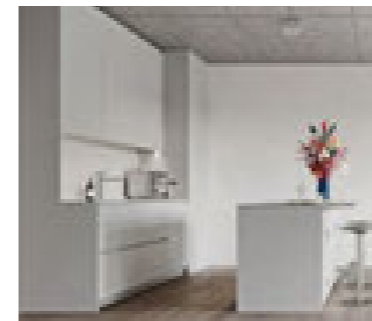


Schiebetürbeschlag: FSB, Edelstahl



Innentürbeschlag: FSB, Serie 1053/1023, im Bad als WC-Tür-Garnitur

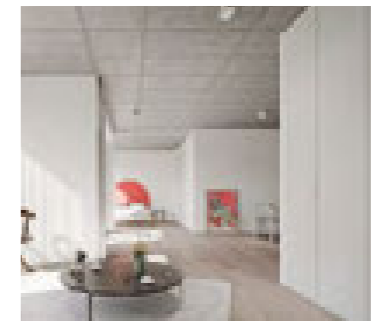
Einbaumöbel, Küche, Raumteiler *Built-in furniture, kitchen, room divider*



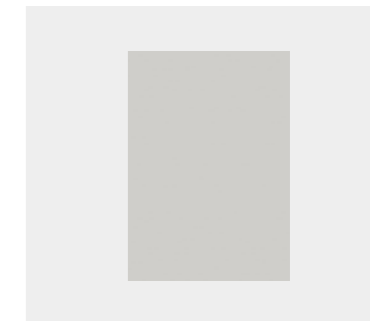
Einbauküche: Holzwerkstoff lackiert, inkl. Geräte



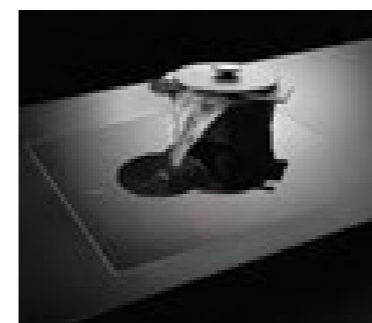
Einbaumöbel: Raumteiler mit integrierter Schiebetür, Holzwerkstoff lackiert



Einbaumöbel: Kleiderschrank, Holzwerkstoff lackiert



Arbeitsfläche und Rückwand: Pfeilerer, lichtgrau



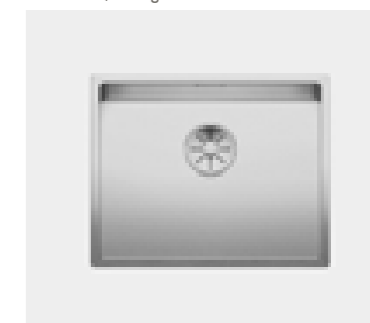
Induktions-Kochfeld mit integriertem Kochfeldabzug (Umluft): Bora, S Pure



Backofen: Miele, H 7440 BM, brillantweiß



Küchenarmatur mit Ausziehbrause: Blanco, Linee-S, Edelstahl seidenmatt



Einbauspülbecken: Blanco, Claron 500-U, Edelstahl Seidenglanz

Bitte Hinweis im Impressum beachten. *Please note the information in the imprint.*



EINE SUITE, VIER OPTIONEN.

One suite, four options.

Ein zentrales Möbelstück mit integrierten Schiebetüren in einer von vier RAL Farben, teilt die offenen Räume der Minimal Design Suites. Eigens ausgesuchte Möblierungspakete geben den Wohnungen der SUITES AM TACHELES einen individuellen Look und können optional direkt von unserem Kooperationspartner erworben werden.

A central piece of furniture with integrated sliding doors in one of four RAL colours divides the open spaces of the minimal design suites. Additional service from our cooperation partner: specially selected furniture packages can be chosen to give the apartments an individual look.

S 1500N Grau



S 1505-Y70R Rose



S 2005-G40Y Mint



S 3005-Y20R Beige



1



2



3



4

GRÜNTUCH ERNST ARCHITEKTEN

Traditionalisten mit Experimentierfreude – für das Berliner Büro steht der Bewohner und seine unmittelbare Umgebung im Vordergrund der Planung. Echter Stadtraum soll geschaffen werden, der sich gut einfügt und dabei neue Perspektiven bietet. International haben die mehrfach ausgezeichneten Architekten mit Projekten wie dem Wohnensemble Marthashof, der Deutschen Schule in Madrid, der Instandsetzung der Jüdischen Mädchenschule oder dem Hackeschen Quartier in Berlin von sich reden gemacht. Ihre Entwurfshaltung verbindet traditionelle Werte der Architektur mit zukunftsweisender Innovation.

Traditionalists with a love of experimentation – for the Berlin office, the residents and their immediate surroundings are the focus of planning. Real urban space should be created to fit in smoothly and offer new perspectives. The multi-award-winning architects have made a name for themselves internationally with projects such as the Marthashof residential complex, the German School in Madrid, the renovation of the Jewish Girls' School and the Hackescher Quartier in Berlin. Their approach to design combines traditional architectural values with forward-looking innovation.

Referenzen *References*

- Architekturbienale Venedig 2006
- Deutsche Schule in Madrid
- Hackesches Quartier Berlin
- Marthashof Berlin
- Museum des 20. Jahrhunderts Berlin
- Porsche Design Tower Frankfurt
- Spreebord Berlin
- Umbau Hauptbahnhof Chemnitz
- Wissenschaftsmuseum Jerusalem

IMPRESSUM

Imprint

Projektentwicklung Wohnen

AM TACHELES Residential Development GmbH
eine Tochter der pwr development GmbH
Rosenthaler Straße 42 | 10178 Berlin

Zur bestmöglichen Realisierung des Bauvorhabens AM TACHELES wurde die pwr development mit Sitz am Hackeschen Markt gegründet. Die pwr development besteht aus einem Team mit langjähriger Expertise in der kompletten Projektentwicklungsbandbreite und stellt so die professionelle Realisierung des Stadtquartiers sicher. Um den speziellen Anforderungen bei der Konzeption und Vermarktung von hochwertigen Eigentumswohnungen gerecht zu werden, haben wir unser Tochterunternehmen AM TACHELES Residential Development GmbH gegründet. Sie vertritt die Eigentümer gegenüber den Kunden – für eine optimale Abwicklung von der ersten Besichtigung bis zur Abnahme.

Aermont Capital

Der europaweit agierende Investmentmanager Aermont Capital (aus Perella Weinberg Partners hervorgegangen) hat mit dem Immobilienfonds Perella Weinberg Real Estate Fund II das Tacheles-Areal im Juni 2014 erworben.

Haftung

Wir weisen darauf hin, dass die Planung für das hier vorgestellte Bauprojekt noch nicht final abgeschlossen ist und dass im Laufe der weiteren Entwicklung der Planung und/oder der Bauausführung Änderungen erforderlich und/oder sinnvoll werden können, sodass das Bauprojekt im fertiggestellten Zustand von den Darstellungen und Angaben abweichen kann. Die Darstellungen und Angaben sind daher bis zu dessen Fertigstellung nicht verbindlich. In den Darstellungen abgebildete Einrichtungsgegenstände gehören nicht zum Ausstattungsumfang, sondern sind lediglich als Gestaltungsvorschlag zu verstehen. Maßgeblich für Angaben zu Ausstattung und Objektausführung sind die Baubeschreibung und eventuell abweichende Vereinbarungen im Kaufvertrag oder Bemusterungsergebnisse, wobei im Zweifel die später getroffene Vereinbarung gilt, und nicht die früher getroffene. Die Möblierung auf den Abbildungen dient als Beispiel und ist nicht Bestandteil des Ausbaus. Alle Flächenangaben und Abmessungen erfolgen ohne Gewähr; maßgeblich sind ausschließlich die Angaben und Regelungen im Kaufvertrag. Für die Planung und Ausführung von Einbauten jeglicher Art sind zur gegebenen Zeit Maße auf der Baustelle zu nehmen. Die Angaben, Visualisierungen und Beschreibungen in Prospekten und Grundrissen spiegeln nur den aktuellen Planungsstand wider, dienen aber nicht der Beschreibung einer zugesicherten Beschaffenheit. Eingezeichnetes Mobiliar sowie Vorhänge und Küchenobjekte gehören nicht zum Kaufumfang. Maßgeblich für Angaben zu Ausstattung und Objektausführung sind die Baubeschreibung, eventuelle abweichende Vereinbarungen im Kaufvertrag oder Bemusterungsergebnisse, wobei im Zweifel die später getroffene Vereinbarung der früher getroffenen vorgeht. Im Zuge des Genehmigungsverfahrens, der späteren Ausführungsplanung und der Bauausführung können sich Änderungen ergeben. Planstand vom 25.5.2022. Stand der Broschüre: Juni 2022.

©Konzept und Gestaltung: allmyhomes GmbH | Renderings: XOIO, Bloom Images | Fotografie: Getty Images, Unsplash, Holger Talinski, Jenny Hammar

www.suites-am-tacheles.com

Project Developer – Residences

AM TACHELES Residential Development GmbH –
a subsidiary of pwr development GmbH
Rosenthaler Strasse 42 | 10178 Berlin

To ensure the best possible execution of the AM TACHELES construction project, pwr development was founded and has its headquarters on Hackescher Markt. pwr development consists of a team with many years of expertise in all aspects of project development and thus ensures professional execution of the urban quarter. In order to meet the special design and marketing requirements of high-quality condominiums, we founded our subsidiary AM TACHELES Residential Development GmbH. It represents the owners vis-a-vis the clients and ensures the best possible transacting, from the first inspection through to acceptance.

Aermont Capital

(which emerged from Perella Weinberg Partners), an investment management company that is active throughout Europe, acquired the Tacheles site in June 2014 with the real estate fund Perella Weinberg Real Estate Fund II.

Liability

*Please note that the planning for the construction project presented here has not yet been finalised and that in the course of the further development of the planning and/or construction work, changes may be necessary and/or appropriate, so that the construction project in its completed state may deviate from the representations and information. The representations and information are therefore subject to change until completion of the project. Furnishings shown in the representations are not part of the scope of delivery, but are only to be understood as a design suggestion. The description of the building and any deviating agreements in the purchase contract or sampling results are decisive for information on the furnishings and design of the building, whereby in case of doubt the later agreement takes precedence over an earlier agreement. All visualizations are non-binding. The furniture in the pictures serves as an example and is not included in the fitout. All square measures and dimensions are subject to correction. Exclusively the regulations and declarations in the contract are authoritative. All the measures for planning and fitting of installations have to be taken from the construction site in due time. All specifications and visualisations in brochures and floor plans reflect the current state of planning, but do not describe a guaranteed quality. Depicted furniture as well as curtains and kitchen objects are not included in the scope of purchase. Only the building specification, sampling results or differing agreements stated in the contract of sale are relevant in regard to equipment and property design specifications. In case of doubt only agreements subsequently made will be taken into account. In the course of approval procedures, execution planning and construction, changes may occur. Planning status: 05-25-2022
Brochure status: June 2022*

©Konzept und Gestaltung: allmyhomes GmbH | Renderings: XOIO, Bloom Images | Fotografie: Getty Images, Unsplash, Holger Talinski, Jenny Hammar

www.suites-am-tacheles.com

