

AL MAMSHA  
*Raseel*

نما  
NAMA

Al Mamsha is Sharjah's newest destination and the first fully-walkable community that brings together modern living, retail, and leisure in an upscale pedestrian-friendly and tech-savvy environment.

Enjoy a distinctive lifestyle and get the chance to live in a community with a contemporary vibe at Nama. Experience the superior comforts of modern living in elegantly designed homes where you can truly belong. Own a piece of an exceptional community offering an unparalleled lifestyle that can only be found at Nama.

Nama is a prime destination for those who appreciate an exclusive lifestyle, designed with a vibrant new approach to modern living. It is a one-of-a-kind community with smart and remarkable features and a stunning collection of residences in a prime location.

## WHY AL MAMSHA



THE NEW LANDMARK  
OF SHARJAH



THE NEW HOME-GROWN  
ENTREPRENEURIAL  
DESTINATION



CONTEMPORARY  
ARCHITECTURAL DESIGNS



SHARJAH'S FIRST FULLY  
WALKABLE COMMUNITY



3 MILLION SQ. FT. AREA IN  
THE HEART OF NEW SHARJAH

الممشى هو الوجهة المستقبلية للشارقة والمشروع الاول في الإمارة الخالي من السيارات، بحيث يجمع بين الحياة العصرية، ومرافق التجزئة والترفيه ضمن بيئة تكنولوجية حضارية نابضة بالحياة.

استمتع بأسلوب حياة مميز واحصل على فرصة للعيش في مجتمع عصري في نما. قم بتجربة وسائل الراحة الخاصة بالحياة العصرية في منازل مصممة بأناقة لتشعرك بالانتماء. عش في مجتمع استثنائي في نما الذي يوقر أسلوب حياة لا مثيل له.

نما هو وجهة رئيسية لأولئك الذين يبحثون عن أسلوب حياة عصري بنهج عصري جديد نابض بالحياة. إنه مجتمع فريد من نوعه يضم مميزات ذكية ورائعة في موقع استراتيجي مميز.

## مميزات الممشى



مساحة 3 ملايين  
قدم مربع في قلب  
الشارقة الجديدة



المشروع الأول  
الخالي من السيارات



تصاميم معمارية  
فنية



المنزل الجديد والوجهة  
الجديدة لريادة الأعمال



وجهة الشارقة  
الجديدة



خريطة الموقع  
LOCATION MAP



## AL MAMSHA SHARJAH

Sharjah Mosque	15 min	15 دقائق	مسجد الشارقة
Dubai International Airport	15 min	15 دقائق	مطار دبي الدولي
Sharjah National Park	10 min	10 دقائق	حديقة الشارقة الوطنية
University City of Sharjah	05 min	05 دقائق	المدينة الجامعية بالشارقة
Sharjah International Airport	10 min	10 دقائق	مطار الشارقة الدولي
Sharjah Museum of Islamic Civilization	15 min	15 دقائق	متحف الشارقة للحضارة الإسلامية
Al Majaz	15 min	15 دقائق	المجاز
Sharjah Industrial Area	05 min	05 دقائق	المنطقة الصناعية بالشارقة
06 Mall	05 min	05 دقائق	مول 06







المخطط الرئيسي  
MASTER PLAN

AL MAMSHA  
*Raseel*

نوما  
N A M A











AL MAMSHA  
*Raseel*

نما  
NAMA







EXTERIOR



التصميم الخارجي



AL MAMSHA  
*Raseel*

نوما  
NAMA

















INTERIOR



التصميم الداخلي

غرفة المعيشة  
LIVING ROOM







تم تصميم نما ليوفر للمقيمين فرصة العيش وفقاً لمعاييرهم. حيث تم تصميم غرف المعيشة بأنماط حياة عصرية، وجميعها بأسقف على ارتفاع 3.2 متر، مما يضيف لمسة أنيقة ويزيد من الإضاءة الطبيعية. كما تتميز الأرضيات ببلاط مميز، ونوافذ أنيقة ومتناسقة مع إطلالات على الحديقة، ومناطق خارجية فسيحة للشرفة.

Nama is designed to offer residents the opportunity to live according to their own standards. The living rooms have urban lifestyle designs, and all have 3.2 mtr. high ceilings, which add an elegant touch and maximize natural lighting. Besides having premium tile flooring, elegantly proportioned windows with park views, and generous outside living balcony areas.

المطبخ  
KITCHEN

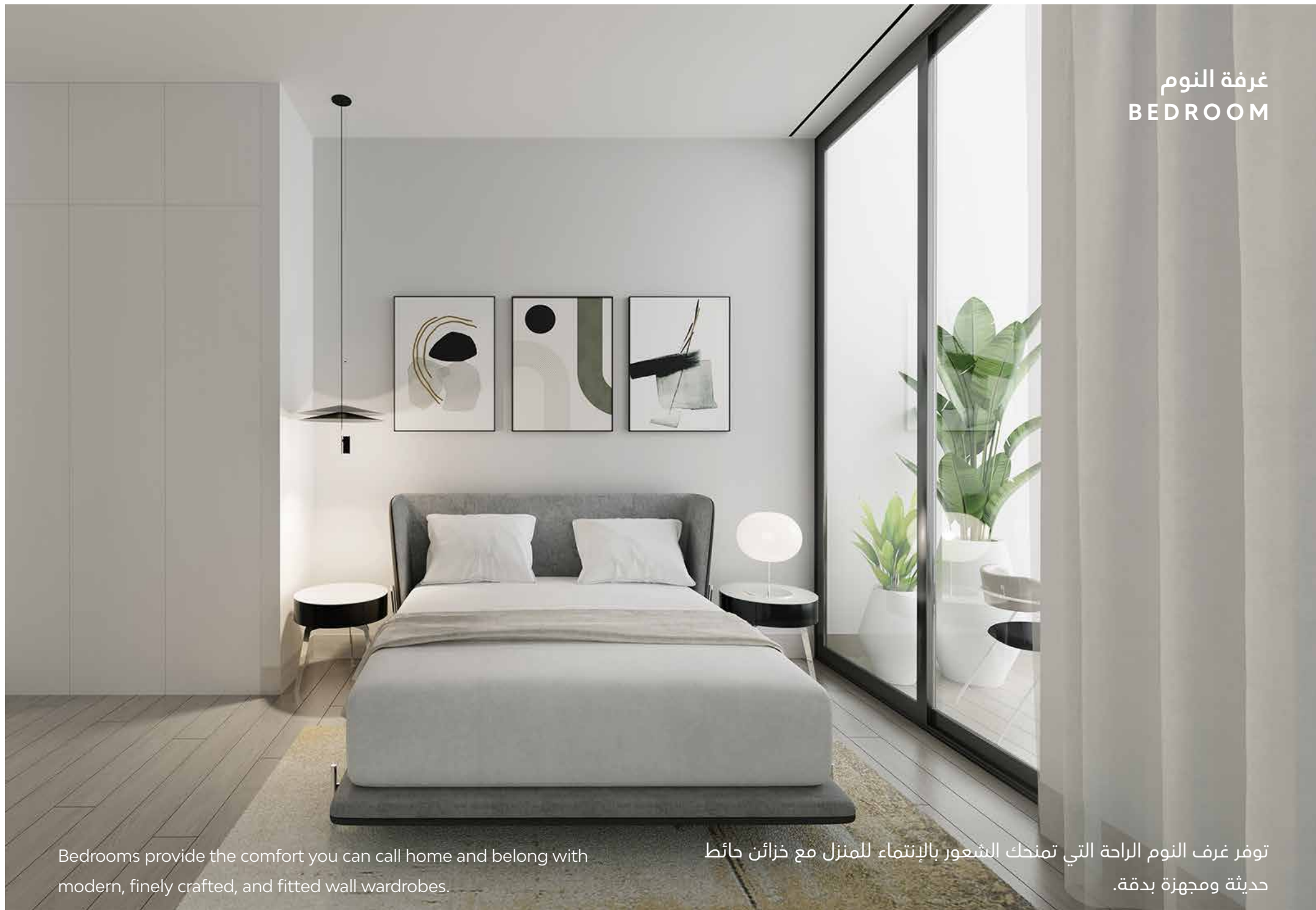
The dining area is perfectly designed to harmonize with the living room. The premier lighting in the dining area adds glamour and elegance to every corner.

تم تصميم منطقة الطعام بشكل مثالي لتتنغم مع غرفة المعيشة. كما تضيف الإضاءة في منطقة الطعام بريقاً وأناقة إلى كل زاوية.





غرفة النوم  
BEDROOM



Bedrooms provide the comfort you can call home and belong with modern, finely crafted, and fitted wall wardrobes.

توفر غرف النوم الراحة التي تمنحك الشعور بالإنتماء للمنزل مع خزائن حائط حديثة ومجهزة بدقة.

حمام  
BATHROOM

Bathrooms have modern and functional designs, with generous walk-in showers. They have an elegant touch with attention to detail to give you the comfort you need.

تتميز الحمامات بتصاميم حديثة وعملية مع حجرة استحمام واسعة. كما تتميز بلمسات أنيقة مع الاهتمام بأدق التفاصيل لتمنحك الراحة التي تحتاجها.



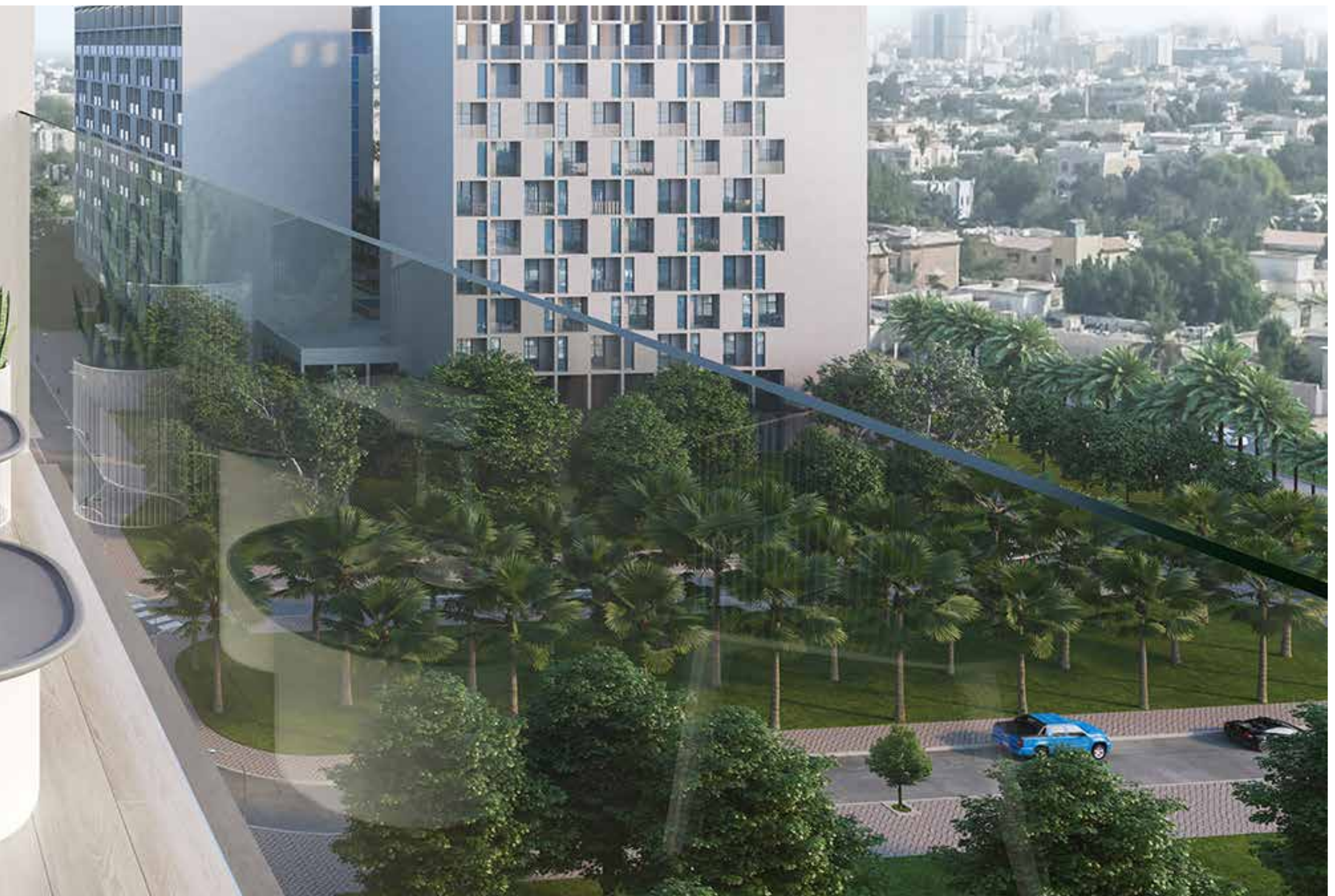
الاستقبال  
LOBBY



شرفة  
BALCONY









AL MAMSHA  
*Raseel*

نما  
NAMA









مميزات المناطق العامة  
MAIN PUBLIC FEATURES





مناطق اللعب  
PLAY AREAS



أحواض سباحة  
SWIMMING POOLS



مجمّعات مائية  
WATER  
FEATURES



ألعاب مائية للأطفال  
KIDS WATERPARK



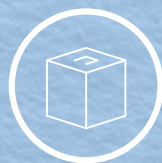
محلات التجزئة  
RETAIL UNITS

المميزات الرئيسية  
KEY FEATURES





إنارة طبيعية  
NATURAL LIGHT



سعة تخزين إضافية  
MORE STORAGE



منازل مزودة بأحدث  
وسائل التكنولوجيا  
HOME AUTOMATION



مناطق خاصة للتوصيل  
DEDICATED  
DELIVERY AREAS

تواصل معنا

CONTACT US

جناح مبيعات ألف

إتصل بنا على 800253323

ALEF SALES PAVILION

CALL US AT 800253323

WWW.ALMAMSHA.AE

#### Note

1. All images used are for illustration purposes only
2. Unless stated otherwise, all fitting and interior decorative items shown are for illustrative purposes only
3. The developer reserves the right to make alterations, at its absolute discretion, without any liability whatsoever up to the final 'as built' status

#### ملاحظة

1. جميع الصور المستخدمة هي لأغراض العرض والتوضيح فقط
2. جميع التصاميم والأدوات الخزفيه المعروضة هي لأغراض توضيحية فقط ، ما لم يذكر خلاف ذلك
3. يحتفظ المطور بالحق في إجراء التعديلات، وفقاً لما يراه مناسباً، دون تحقّل أي مسؤولية



الف  
Alef