



honeycreeks
RESIDENCES



honeysands

R E S I D E N C E S

Honeysands Residences é um novo condomínio na aldeia da Abelheira, perto da praia da Areia Branca, na Costa de Prata de Portugal. Estas residências privadas têm vista para os distintos vales da região da Lourinhã em direcção ao mar. Uma paisagem rural distinta e o mar são próximo formam o pano de fundo natural das Honeysands.

Honeysands Residences is a new community development in the village of Abelheira, near the Areia Branca beach on the Silver Coast of Portugal. These private residences overlook the rolling hills & farmland of the Lourinhã region, looking out towards the sea in the near distance. This distinctive rural landscape and nearby sea form the natural backdrop of Honeysands.



Imagem meramente indicativa. Image merely illustrative.

O PROJETO *THE PROJECT*

LOCALIZAÇÃO *LOCATION*

IMPLANTAÇÃO *LAYOUT*

MORADIAS *HOUSES*

APARTAMENTOS *APARTMENTS*

ESPAÇOS COMUNS *COMMON AREAS*

OBRA A DECORRER *CONSTRUCTION*

CONTATOS *CONTACTS*



Imagem meramente indicativa. Image merely illustrative.

O PROJETO

THE PROJECT

As residências no condomínio da Honeysands foram pensadas com um sentido de comunidade em mente. Cada unidade é inteiramente privada, no seu próprio espaço, mas situada dentro de uma propriedade onde a família e amigos se sentirão sempre bem-vindos e poderão ir e vir com naturalidade. Esta abertura reflecte-se no paisagismo dos terrenos, com jardins, piscinas, zona de piqueniques e churrasco, cada propriedade possuindo a sua horta para o cultivo de legumes e vegetais.

Honeysands comprises 14 apartments within a main building, and 3 separate houses. Each house is entirely private, in its own space, but set within the private Honeysands estate, where family and friends will always feel welcome and can come and go in a constant flow. This openness is reflected in the landscaping of the grounds, with gardens, swimming pools, picnic and barbeque area, and each property owning its own allotment for growing seasonal greens.



Este é um local para famílias, surfistas e aventureiros. O cenário proporciona um oásis de calma para relaxar, amantes da natureza e mareantes à procura do mar. Quer esteja à procura de um lugar para viver ou para onde escapar, Honeysands proporciona grande conforto dentro e fora de casa, ao mesmo tempo que promove e mantém a sustentabilidade.

Honeysands está localizada a 40 minutos do aeroporto de Lisboa, na pacata aldeia da Abelheira. Fica a 5 minutos da praia da Areia Branca e a 10 minutos da Lourinhã, convenientemente situada para desfrutar da tranquilidade mas ao alcance de lojas úteis e de um centro da cidade.

O condomínio Honeysands Residences é composto por um edifício principal com catorze apartamentos e três casas. Cada casa tem um jardim e piscina privada e os proprietários também podem utilizar a piscina comunitária, jardins e instalações.

This is base camp for settlers, surfers & adventurers, and an oasis of calm for the benefit of relaxers, nature lovers and sea seekers. Whether you are looking for a place to live or to escape to, Honeysands provides great comfort indoors and out, while at the same time promoting and maintaining sustainability throughout.

Honeysands is located within a 40-minute drive from Lisbon airport, in the peaceful village of Abelheira. It is 5 minutes from Areia Branca beach, peacefully situated, but conveniently placed within easy reach of the useful shops and town centre of Lourinhã, 10 minutes away.

Honeysands' 14 apartments and 3 houses lie within a 9,900 sq.m. plot of land, designed with a sea-view swimming pool, picnic area, pond, & fruit orchards reflecting the agricultural character of the region, notably the heartland of the Pera Rocha (DOP pear) and Maça de Alcobaça (Alcobaça apple), alongside a great variety of Portuguese plant varieties.



No interior, o projecto tem amplo estacionamento subterrâneo e de superfície, um ginásio privado e uma área desportiva para proprietários e seus convidados.

Honeysands Residences fica na Costa de Prata, com o mar à sua porta. Perto dos famosos spots de surf de "Peniche" e da área de kite-surf mais a norte, o local está também perto da jóia cultural historicamente importante de Obidos. A região vinícola de Torres Vedras, que tem várias quintas e adegas abertas, castelos e fortalezas para descobrir, enquanto mais perto, a Lourinhã é também a capital Jurássica de Portugal, a região com mais dinossauros e fósseis descobertos no país.

Os catorze apartamentos de um e dois quartos, com uma luz intensa, têm amplas varandas de onde se pode desfrutar de vistas magníficas, todos dentro da propriedade privada com garagem coberta, arrecadações individuais, ginásio, horta, pomares e uma piscina comum.

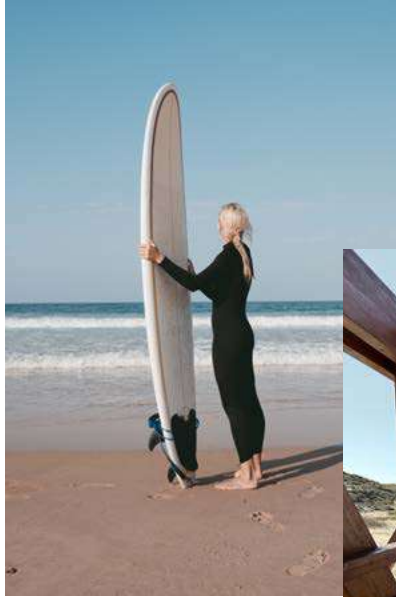
A água pluvial é recolhida num lago no jardim que servirá para regar as hortas e o pomar.

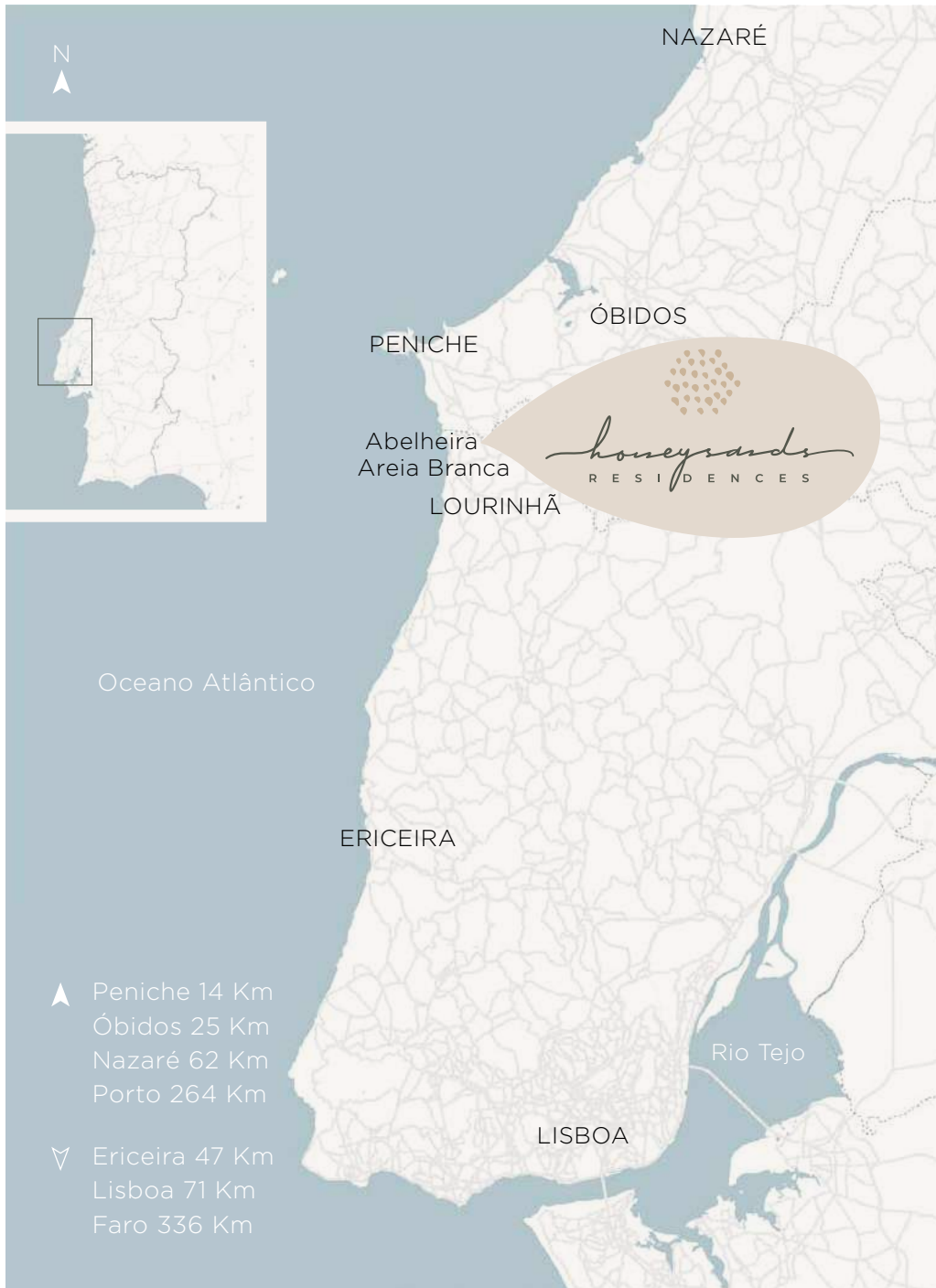
The project has ample underground and surface car parking, a large private gym & exercise room for the use of owners and their guests.

Close to the famous surf spots of "Peniche" further north, the location is also close to the historically important cultural gem of Obidos, 25 minutes by car. Honeysands sits within the Torres Vedras wine region, which has several open farms and wineries, castles and fortresses to discover, while Lourinhã is the Jurassic capital of Portugal, where most dinosaur remains and fossils are to be found in the country.

Honeysands is located in a region with a strong horticultural tradition especially focused on fruit and vegetables. Accordingly, the green spaces conceived within the gardens include an area dedicated to orchards and vegetable growing, with each apartment and house entitled to a small allotment of land for cultivation.

Rainwater is harvested to a wildlife pond at the bottom of the garden, which is used to water the vegetable gardens and orchards.





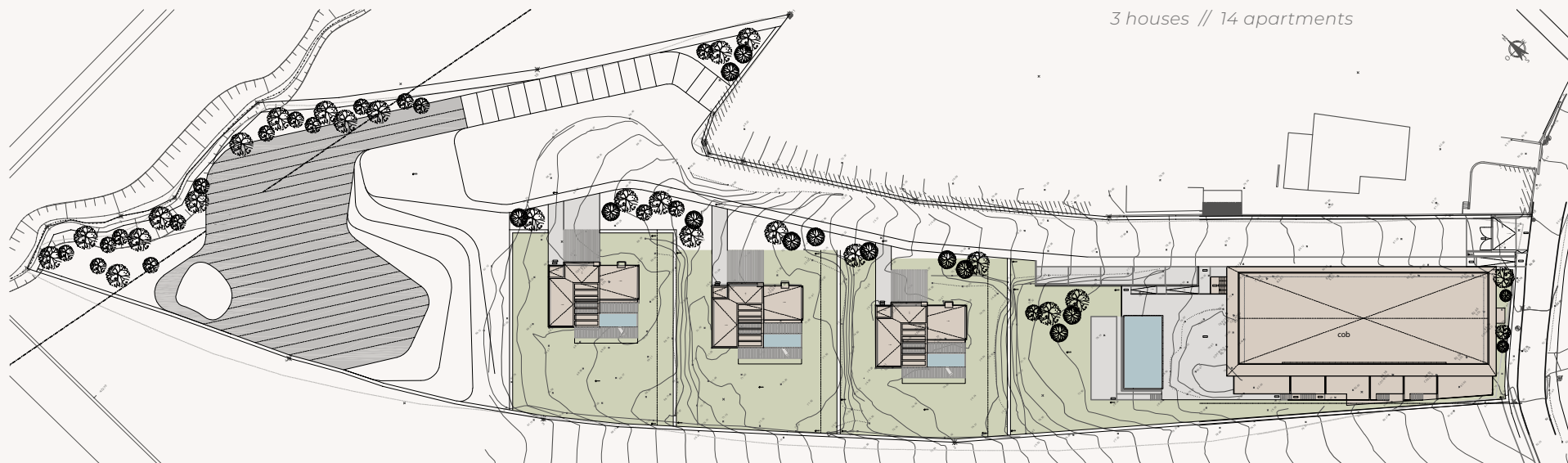


honeycombs

R E S I D E N C E S

3 moradias // 14 apartamentos

3 houses // 14 apartments

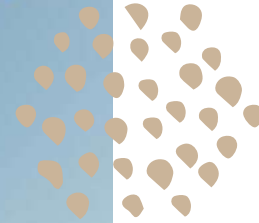


A informação que consta nesta brochura é meramente indicativa e não tem caráter contratual. Poderá por motivos técnicos, comerciais ou legais, ser sujeita a alterações sem aviso prévio.
The information contained in this brochure is illustrative and not legally binding. Details may be altered from those illustrated above for technical, commercial or legal reasons.



MORADIAS

HOUSES



Existem três moradias na Honeysands Residences, cada uma com um terreno particular de 750 m², três quartos distribuídos em dois pisos, com uma área de jardim privada e uma piscina exclusiva. Os proprietários e a sua família têm também acesso à piscina comum e às instalações, incluindo ginásio e sala de desportos.

There are three houses at Honeysands Residences, each set in its own 750 m² plot of land within the estate. Each has three bedrooms over two levels, with a private garden area and private plunge pool. Owners and their family also have access to the communal swimming pool and other facilities, including a gym and exercise room.







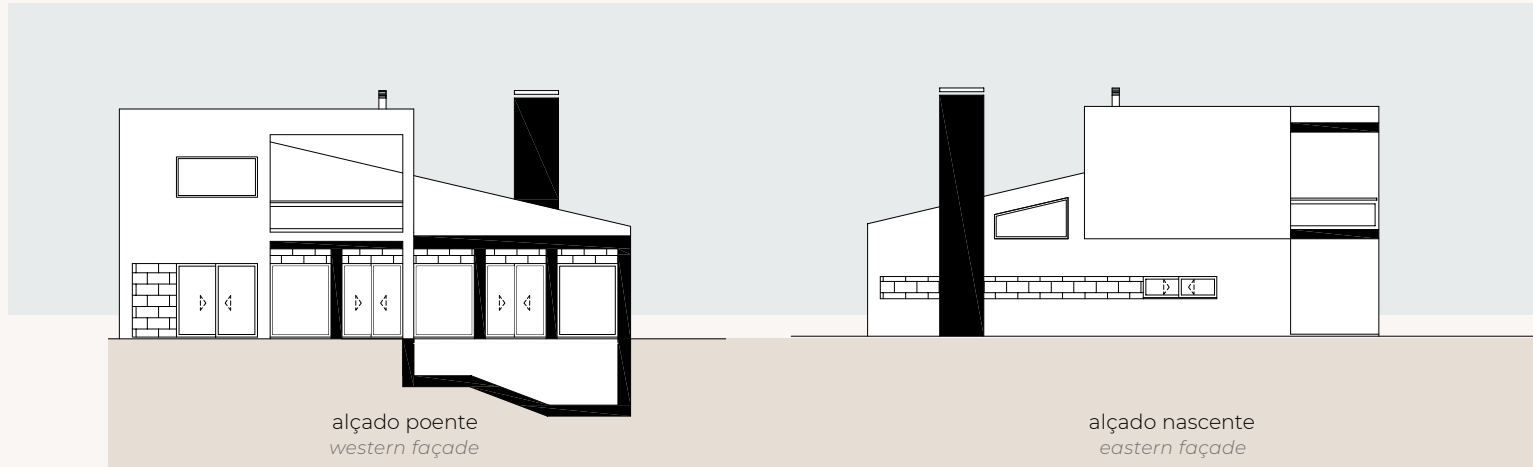




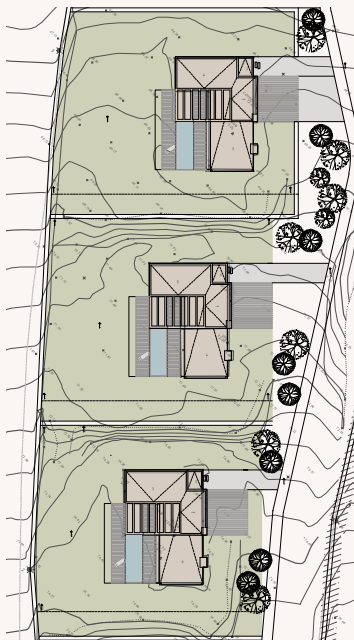
MORADIAS - TIPOLOGIAS

HOUSES - DETAILS

HOUSES	BEDS	AREA			TOTAL	PARKING space	STORAGE sqm.
		Interior	Exterior	Garden			
1	T3	154	52,2	350	758	2	5
2	T3	154	52,2	350	718	2	5
3	T3	154	52,2	350	641	2	5



0
PISO
FLOOR



MORADIA 1, 2 E 3

HOUSE 1, 2 and 3

ÁREA TOTAL (m²)
TOTAL AREA (sqm)

APROX. 750

154

ÁREA INTERIOR (m²)
INTERIOR AREA (sqm)

52

TERRAÇOS (m²)
OUTDOOR AREA (sqm)

2

ESTACIONAMENTO (unid.)
PARKING (units)

4,3

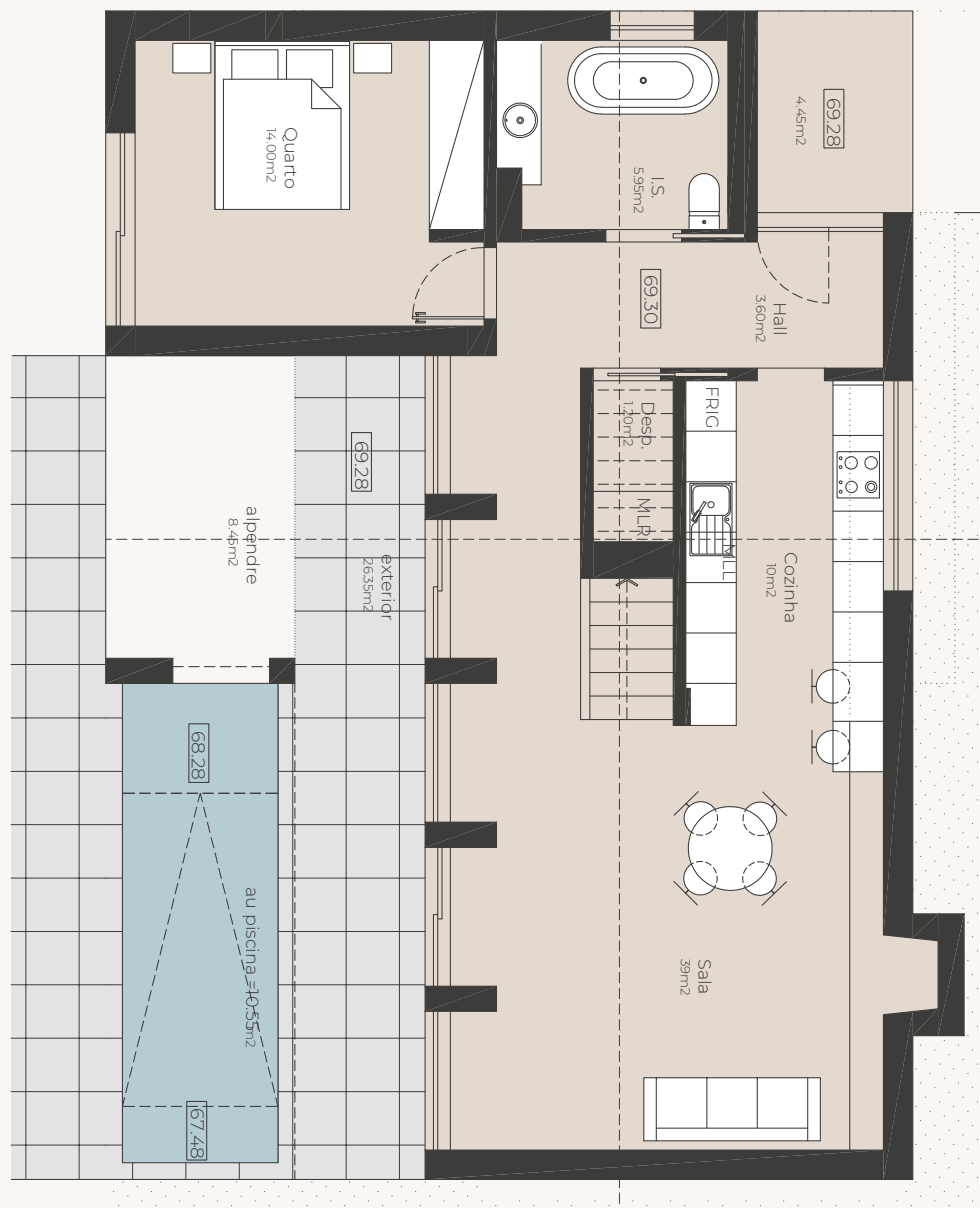
ARRECADADAÇÃO (m²)
STORAGE (sqm)

350

JARDIM (m²)
GARDEN (sqm)

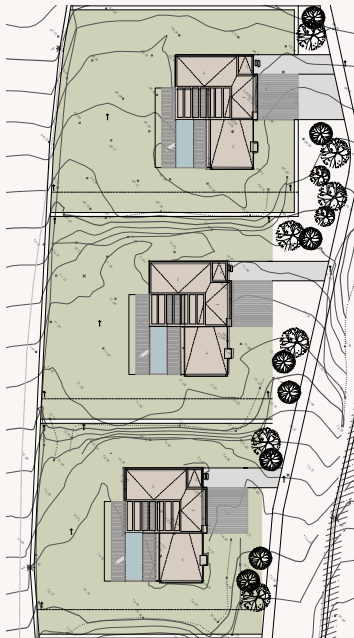
50

HORTA (m²)
ALLOTMENT (sqm)



A informação que consta nesta brochura é meramente indicativa e não tem caráter contratual. Poderá por motivos técnicos, comerciais ou legais, ser sujeita a alterações sem aviso prévio.
The information contained in this brochure is illustrative and not legally binding. Details may be altered from those illustrated above for technical, commercial or legal reasons.

1
PISO
FLOOR



MORADIA 1, 2 E 3

HOUSE 1, 2 and 3

ÁREA TOTAL (m²)
TOTAL AREA (sqm)

APROX. 750

154

ÁREA INTERIOR (m²)
INTERIOR AREA (sqm)

52

TERRAÇOS (m²)
OUTDOOR AREA (sqm)

2

ESTACIONAMENTO (unid.)
PARKING (units)

4,3

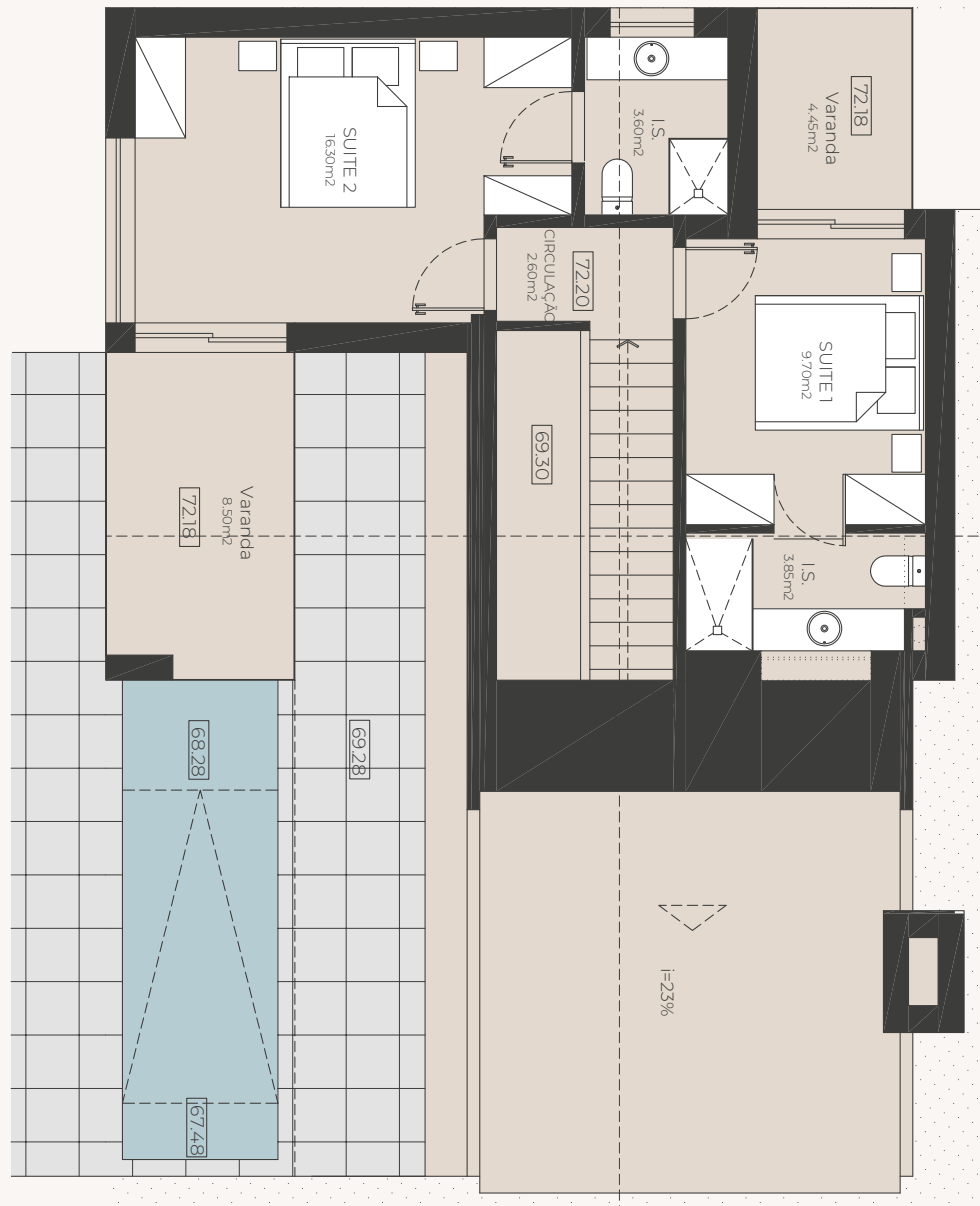
ARRECADAÇÃO (m²)
STORAGE (sqm)

350

JARDIM (m²)
GARDEN (sqm)

50

HORTA (m²)
ALLOTMENT (sqm)



A informação que consta nesta brochura é meramente indicativa e não tem caráter contratual. Poderá por motivos técnicos, comerciais ou legais, ser sujeita a alterações sem aviso prévio.
The information contained in this brochure is illustrative and not legally binding. Details may be altered from those illustrated above for technical, commercial or legal reasons.



ACABAMENTOS - MORADIAS

FACTSHEETS - HOUSES

- Casa em dois níveis:
 - Nível 1: cozinha, sala, WC e quarto
 - Nível 2: dois quartos ensuite
 - Aquecimento chão radiante em toda a casa
 - Lareira
 - Toalheiros eléctricos nas casas de banho
 - Pré-instalação de painéis fotovoltaicos
 - Pisos cerâmicos
 - Roupeiros embutidos
 - Armários de cozinha equipados, com aparelhos embutidos:
 - Forno
 - Placa de indução
 - Extracção por bancada de ventilação
 - Combinação de frigorífico e congelador
 - Máquina de lavar louça
 - Máquina de lavar e secar roupa
 - Caixilharia PVC marca Schuco
 - Persianas blackout nos quartos de dormir
 - Jardim e piscina privada
 - Estacionamento privativo junto à casa
 - Arrecadação individual no edifício principal
- *House on two levels:*
 - *Level 1: kitchen, sitting room, bathroom and bedroom*
 - *Level 2: two bedrooms with ensuite bathrooms*
 - *Underfloor heating throughout the house*
 - *Woodburner*
 - *Electric towel rails in all the bathrooms*
 - *Pre-installation for Photovoltaic panels on the roof top*
 - *Ceramic floors throughout*
 - *Fitted wardrobes*
 - *Fitted Kitchen cabinets, with built-in appliances:*
 - *Oven*
 - *Induction hob*
 - *Countertop extraction*
 - *Fridge-freezer combo*
 - *Dishwasher*
 - *Clothes washer and dryer*
 - *Schuco brand PVC sliding windows and doors*
 - *Blackout blinds in bedrooms*
 - *Private pool & garden*
 - *Private outdoor parking adjacent to house*
 - *Private storage room in main building*



APARTAMENTOS

APARTMENTS



Todos os apartamentos são concebidos de forma muito prática, com enfoque no conforto, comunidade e sustentabilidade. Cada apartamento tem um terraço privado, uma arrecadação e um lugar de estacionamento coberto, todos com acesso aos serviços comuns.

Os 14 apartamentos estão divididos por dois níveis, com seis no 1º andar e oito no 2º andar, com vistas sobre os vales da Lourinhã.

No piso inferior existe uma garagem coberta. Temos também um ginásio para uso dos residentes com vista para a piscina e jardins.

A piscina é de uso geral dos residentes das Honeysands e dos seus amigos, e inclui um balneário e WC.

All apartments are designed with practicality in mind, and a focus on embracing comfort, community and sustainability. Each apartment has a private terrace, storage room, covered car parking space, and access to the communal facilities.

The single-level apartments are arranged over two floors, with six on the 1st floor and eight on the 2nd floor, offering views over the valleys of Lourinhã.

On the lower ground floor of the building is a covered garage and a gym for use by residents to exercise, overlooking the pool and gardens.

The family swimming pool adjacent to the apartments is for the general use of the Honeysands residents and their friends, and includes conveniently located changing rooms.









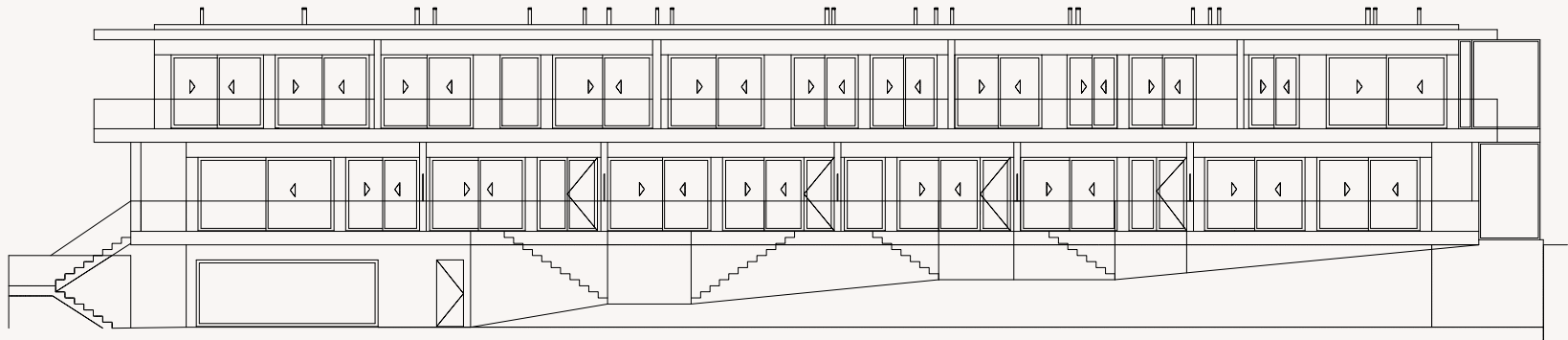
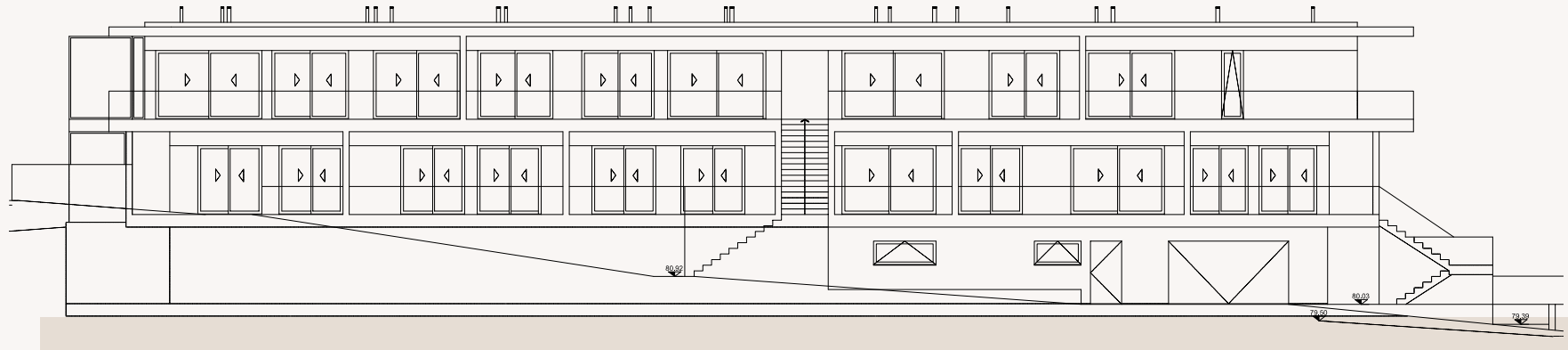
APARTAMENTOS - TIPOLOGIAS

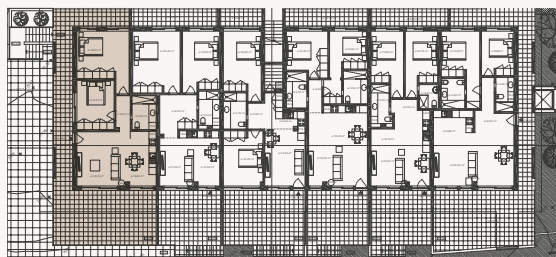
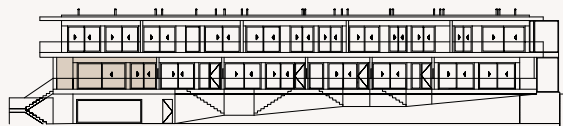
APARTMENTS - DETAILS

APARTMENTS	BEDS	AREA			STORAGE sqm.	PARKING space	LEVEL	HORTA / Allotment
		Interior	Exterior	TOTAL				
A	T2	84	71	175	5	1	1	50
B	T2	84	40	145	5	1	1	50
C	T2	67	41	108	5	1	1	50
D	T2	83	38	139	5	1	1	50
E	T2	73	37	128	5	1	1	50
F	T2	93	73	186	5	1	1	50
G	T1	45	7	69	5	1	2	50
H	T2	109	51	177	5	1	2	50
I	T1	60	17	95	5	1	2	50
J	T1	56	18	92	5	1	2	50
K	T1	43	18	60	5	1	2	50
L	T1	51	21	90	5	1	2	50
M	T2	61	16	95	5	1	2	50
N	T2	60	9	86	5	1	2	50



alçados - apartamentos
elevations - apartments





APARTAMENTO A - T2

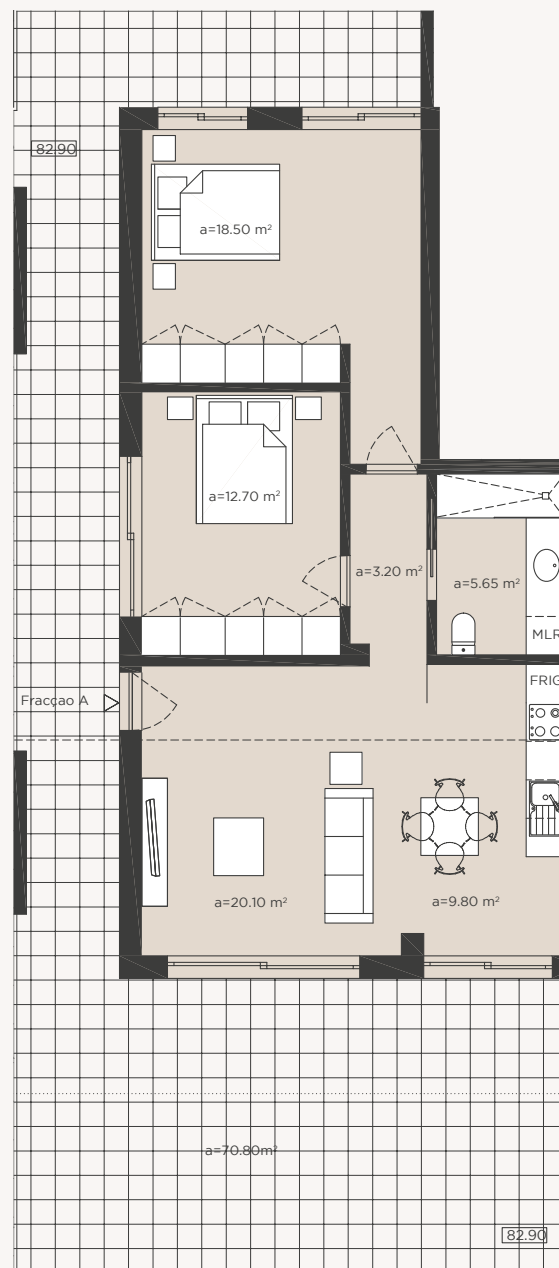
APARTMENT A - T2

ÁREA TOTAL (m²)
TOTAL AREA (sqm) 175

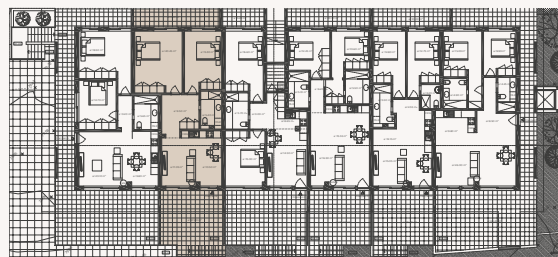
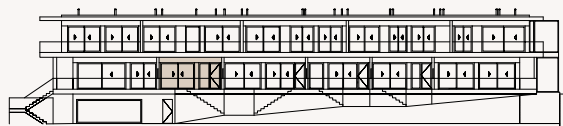
84 **71**
ÁREA INTERIOR (m²)
INTERIOR AREA (sqm) ÁREA EXTERIOR (m²)
OUTDOOR AREA (sqm)

1 **5**
ESTACIONAMENTO (unid.)
PARKING (units) ARRECADADAÇÃO (m²)
STORAGE (sqm)

1 **50**
PISO
FLOOR HORTA (m²)
ALLOTMENT (sqm)



A informação que consta nesta brochura é meramente indicativa e não tem caráter contratual. Poderá por motivos técnicos, comerciais ou legais, ser sujeita a alterações sem aviso prévio.
The information contained in this brochure is illustrative and not legally binding. Details may be altered from those illustrated above for technical, commercial or legal reasons.



APARTAMENTO B - T2

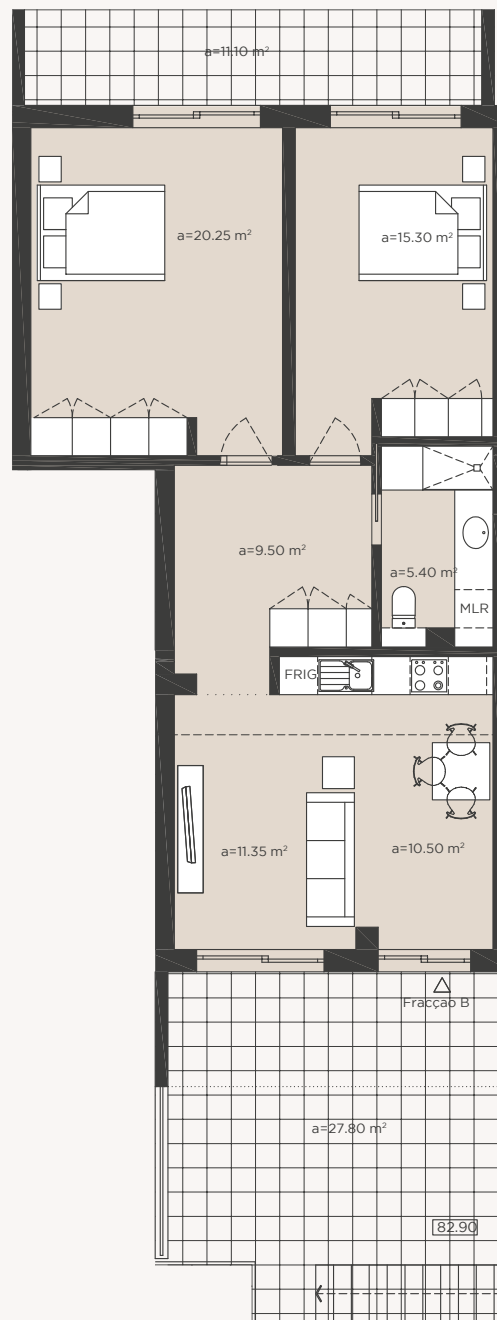
APARTMENT B - T2

ÁREA TOTAL (m²)
TOTAL AREA (sqm) 145

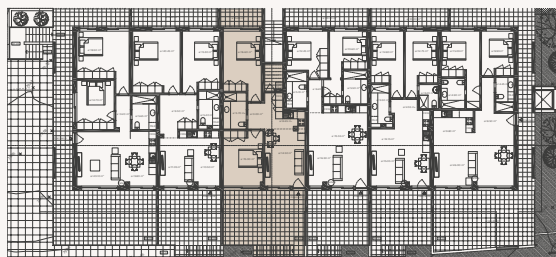
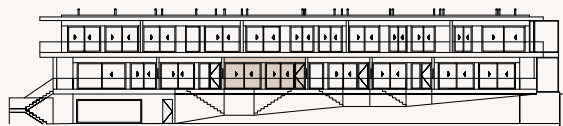
84 ÁREA INTERIOR (m ²) INTERIOR AREA (sqm)	40 ÁREA EXTERIOR (m ²) OUTDOOR AREA (sqm)
---	--

1 ESTACIONAMENTO (unid.) PARKING (units)	5 ARRECADAÇÃO (m ²) STORAGE (sqm)
---	--

1 PISO FLOOR	50 HORTA (m ²) ALLOTMENT (sqm)
---------------------------	---



A informação que consta nesta brochura é meramente indicativa e não tem caráter contratual. Poderá por motivos técnicos, comerciais ou legais, ser sujeita a alterações sem aviso prévio.
The information contained in this brochure is illustrative and not legally binding. Details may be altered from those illustrated above for technical, commercial or legal reasons.



APARTAMENTO C - T2

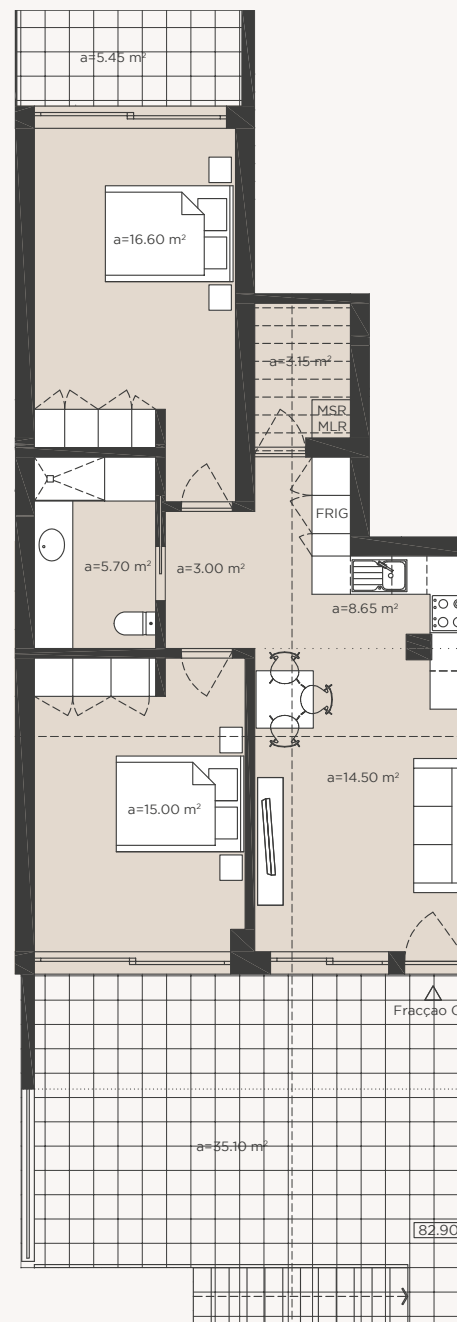
APARTMENT C - T2

ÁREA TOTAL (m²)
TOTAL AREA (sqm) 138

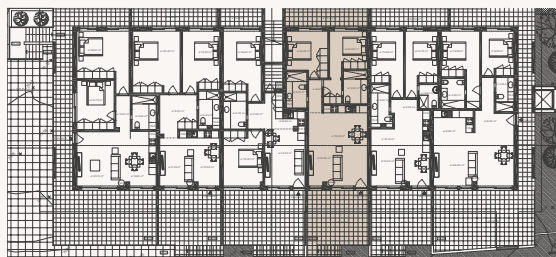
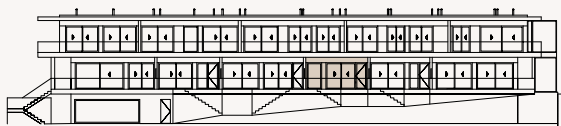
78 ÁREA INTERIOR (m ²) INTERIOR AREA (sqm)	42 ÁREA EXTERIOR (m ²) OUTDOOR AREA (sqm)
---	--

1 ESTACIONAMENTO (unid.) PARKING (units)	5 ARRECADADAÇÃO (m ²) STORAGE (sqm)
---	--

1 PISO FLOOR	50 HORTA (m ²) ALLOTMENT (sqm)
---------------------------	---



A informação que consta nesta brochura é meramente indicativa e não tem caráter contratual. Poderá por motivos técnicos, comerciais ou legais, ser sujeita a alterações sem aviso prévio.
The information contained in this brochure is illustrative and not legally binding. Details may be altered from those illustrated above for technical, commercial or legal reasons.



APARTAMENTO D - T2

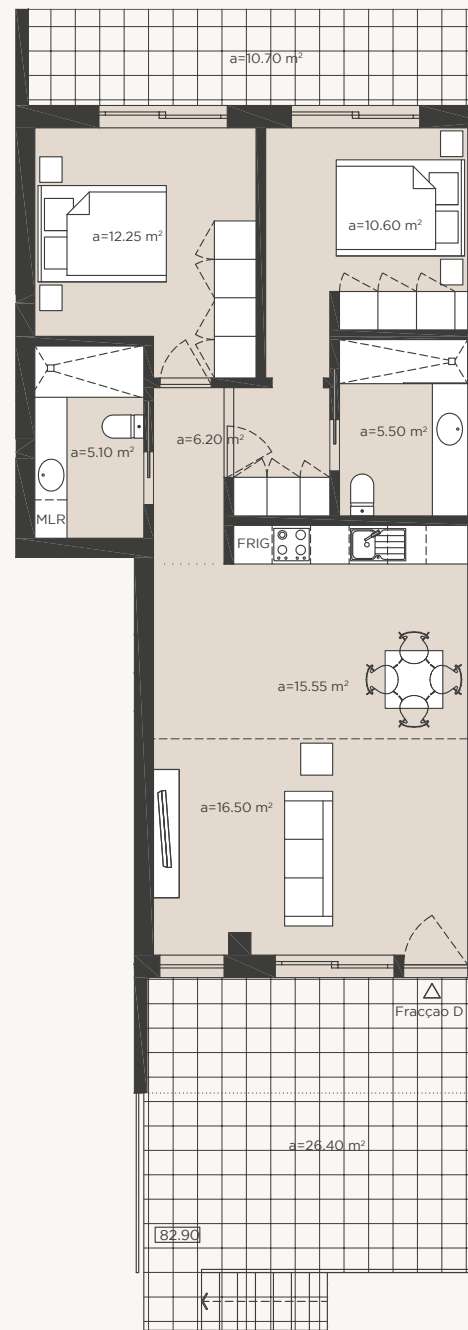
APARTMENT D - T2

ÁREA TOTAL (m²)
TOTAL AREA (sqm) 139

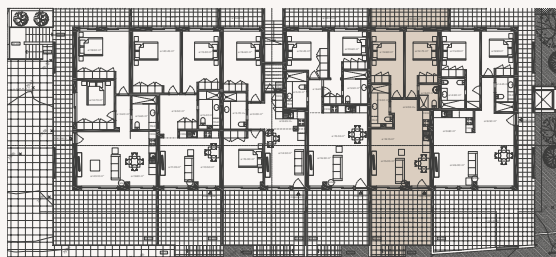
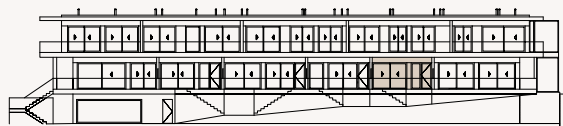
83 ÁREA INTERIOR (m ²) INTERIOR AREA (sqm)	38 ÁREA EXTERIOR (m ²) OUTDOOR AREA (sqm)
---	--

1 ESTACIONAMENTO (unid.) PARKING (units)	5 ARRECADADAÇÃO (m ²) STORAGE (sqm)
---	--

1 PISO FLOOR	50 HORTA (m ²) ALLOTMENT (sqm)
---------------------------	---



A informação que consta nesta brochura é meramente indicativa e não tem caráter contratual. Poderá por motivos técnicos, comerciais ou legais, ser sujeita a alterações sem aviso prévio.
The information contained in this brochure is illustrative and not legally binding. Details may be altered from those illustrated above for technical, commercial or legal reasons.



APARTAMENTO E - T2

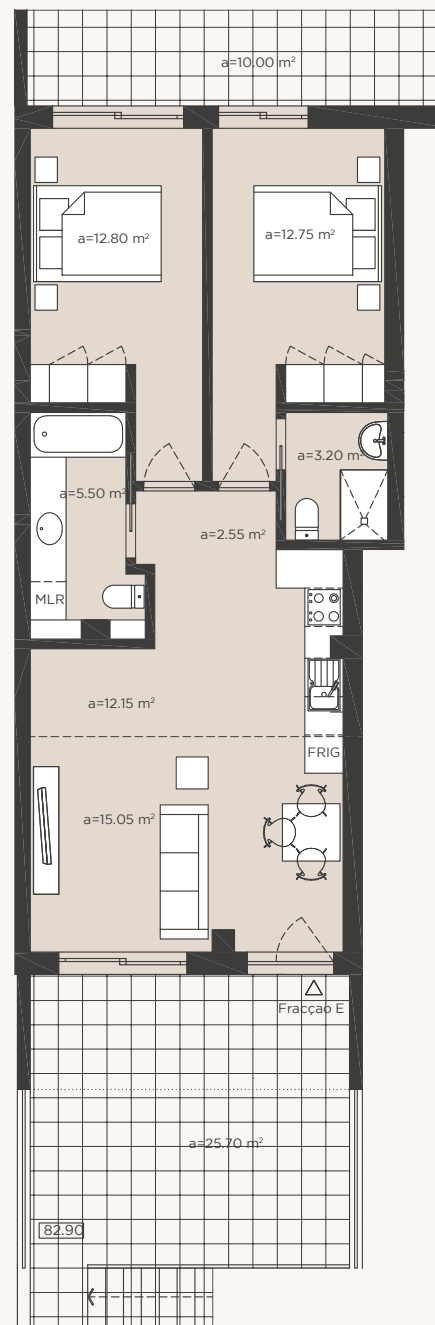
APARTMENT E - T2

ÁREA TOTAL (m²)
TOTAL AREA (sqm) 128

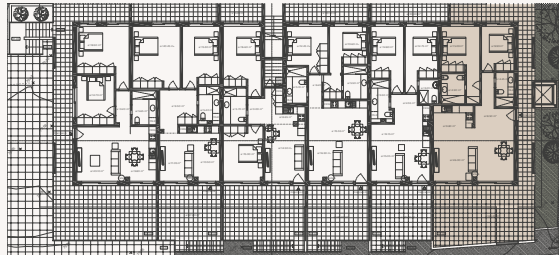
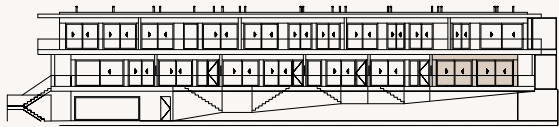
73 ÁREA INTERIOR (m ²) INTERIOR AREA (sqm)	37 ÁREA EXTERIOR (m ²) OUTDOOR AREA (sqm)
---	--

1 ESTACIONAMENTO (unid.) PARKING (units)	5 ARRECADADAÇÃO (m ²) STORAGE (sqm)
---	--

1 PISO FLOOR	50 HORTA (m ²) ALLOTMENT (sqm)
---------------------------	---



A informação que consta nesta brochura é meramente indicativa e não tem caráter contratual. Poderá por motivos técnicos, comerciais ou legais, ser sujeita a alterações sem aviso prévio.
The information contained in this brochure is illustrative and not legally binding. Details may be altered from those illustrated above for technical, commercial or legal reasons.



APARTAMENTO F - T2

APARTMENT F - T2

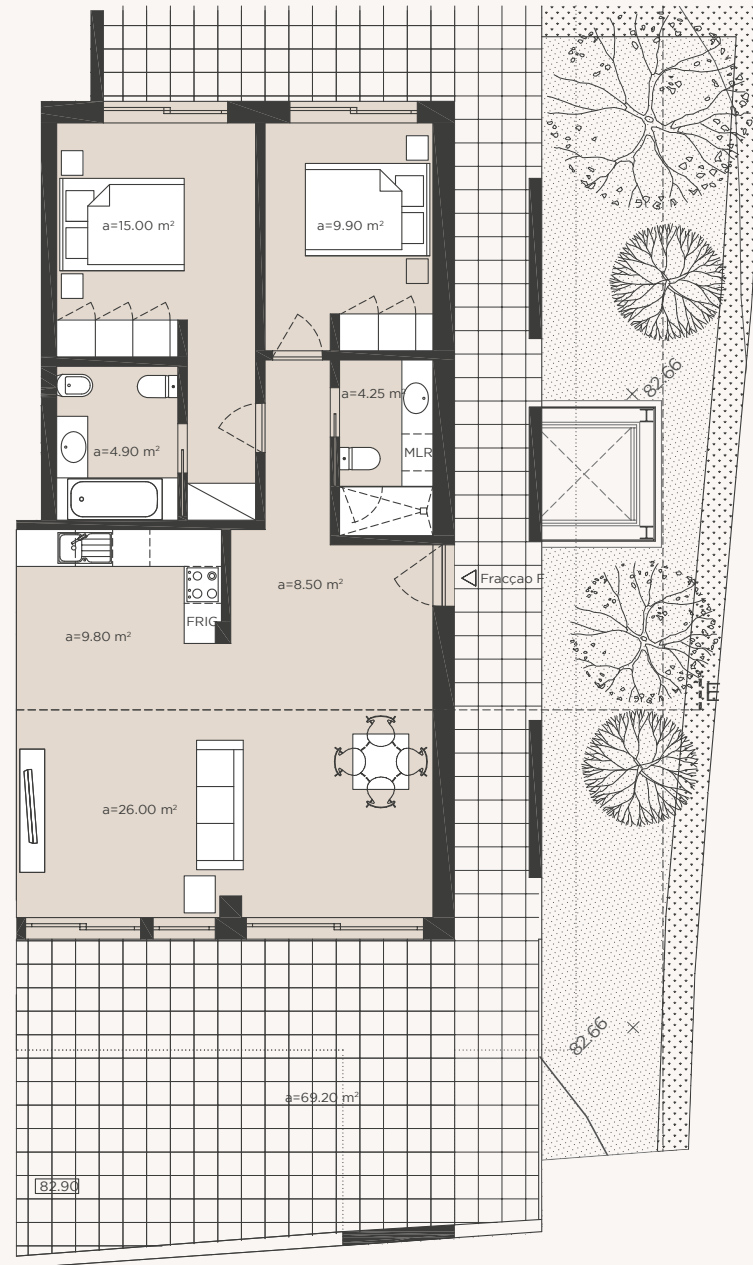
ÁREA TOTAL (m²)
TOTAL AREA (sqm) **186**

93 **73**
ÁREA INTERIOR (m²)
INTERIOR AREA (sqm) ÁREA EXTERIOR (m²)
OUTDOOR AREA (sqm)

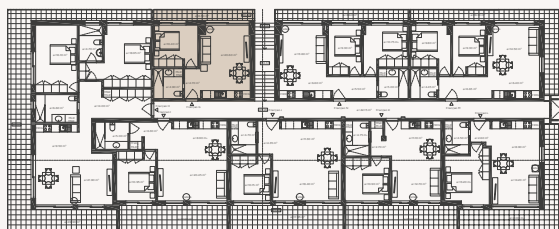
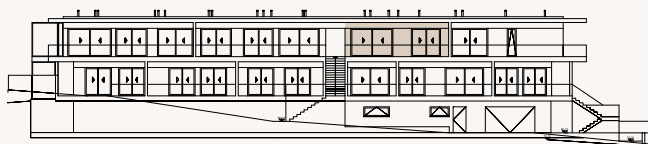
1 **5**
ESTACIONAMENTO (unid.)
PARKING (units) ARRECADAÇÃO (m²)
STORAGE (sqm)

1 **50**
PISO
FLOOR HORTA (m²)
ALLOTMENT (sqm)

ÚNICO COM ACESSO POR ELEVADOR A PARTIR DO PISO 0
ÚNICO COM ACESSO POR ELEVADOR A PARTIR DO PISO 0



A informação que consta nesta brochura é meramente indicativa e não tem caráter contratual. Poderá por motivos técnicos, comerciais ou legais, ser sujeita a alterações sem aviso prévio.
The information contained in this brochure is illustrative and not legally binding. Details may be altered from those illustrated above for technical, commercial or legal reasons.



APARTAMENTO G - T1

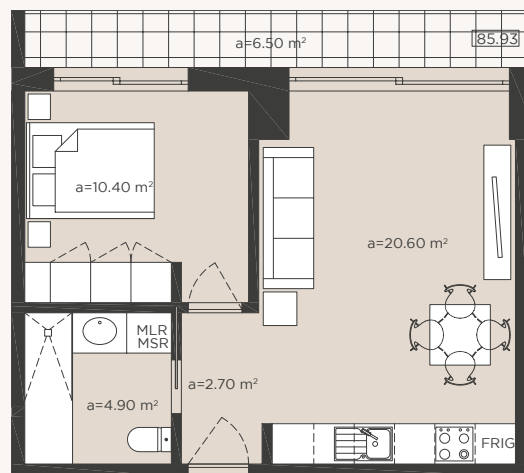
APARTMENT G - T1

ÁREA TOTAL (m²)
TOTAL AREA (sqm) **69**

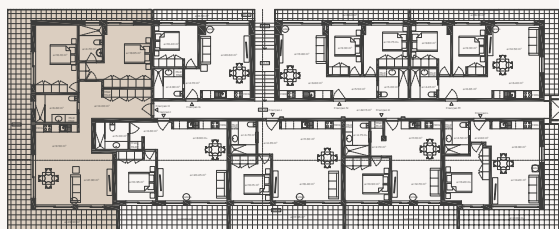
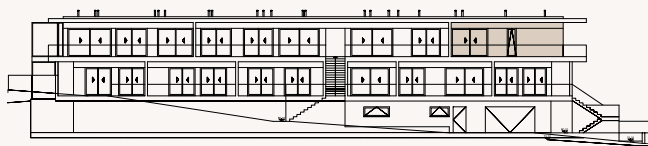
45 ÁREA INTERIOR (m ²) INTERIOR AREA (sqm)	7 ÁREA EXTERIOR (m ²) OUTDOOR AREA (sqm)
---	---

1 ESTACIONAMENTO (unid.) PARKING (units)	5 ARRECADADAÇÃO (m ²) STORAGE (sqm)
---	--

2 PISO FLOOR	50 HORTA (m ²) ALLOTMENT (sqm)
---------------------------	---



A informação que consta nesta brochura é meramente indicativa e não tem caráter contratual. Poderá por motivos técnicos, comerciais ou legais, ser sujeita a alterações sem aviso prévio.
The information contained in this brochure is illustrative and not legally binding. Details may be altered from those illustrated above for technical, commercial or legal reasons.



APARTAMENTO H - T2

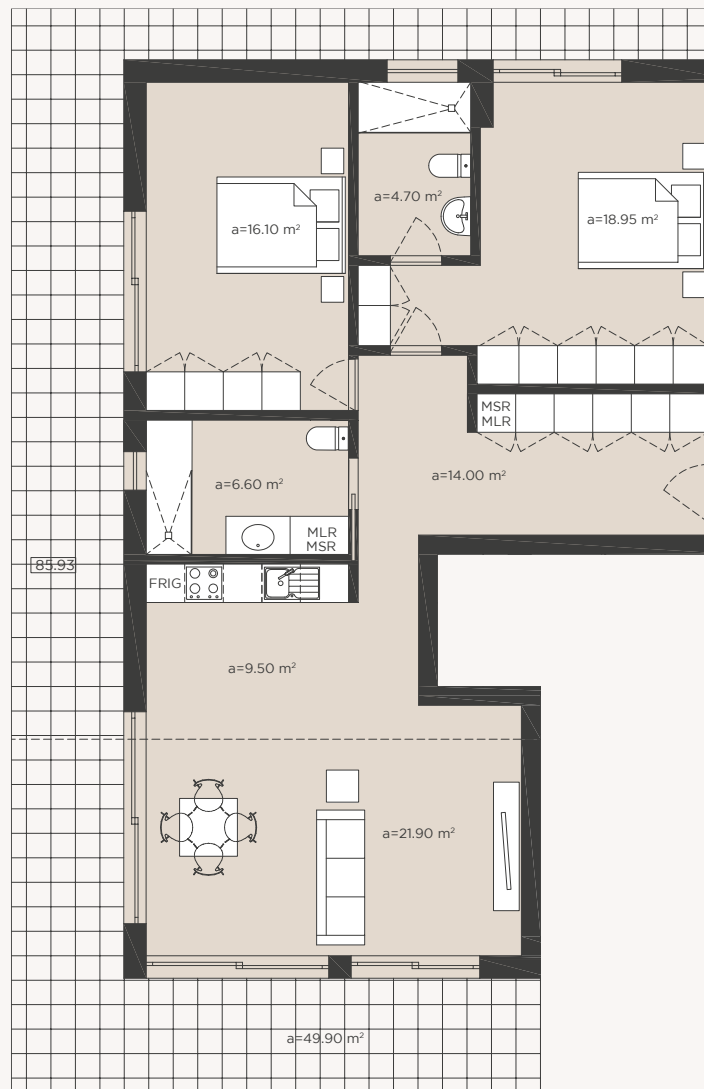
APARTMENT H - T2

ÁREA TOTAL (m²)
TOTAL AREA (sqm) **176**

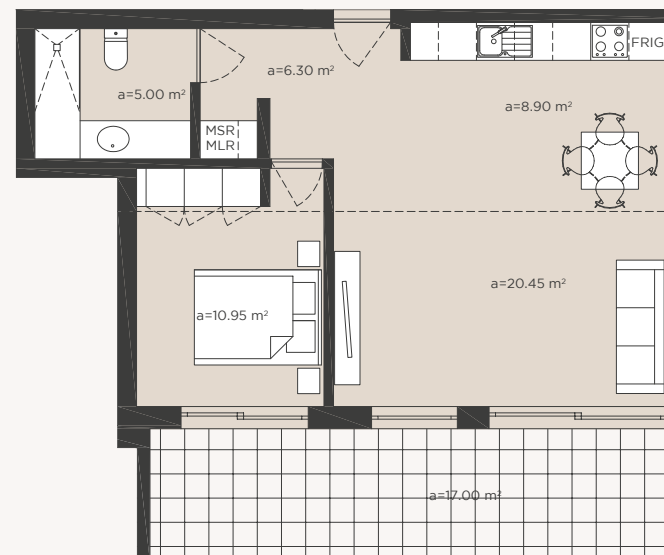
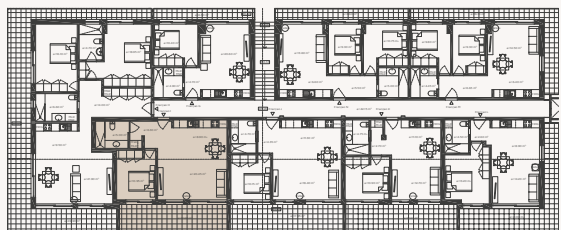
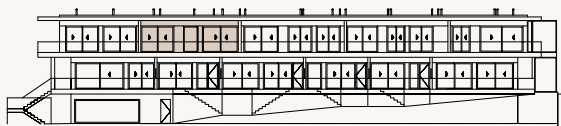
109 **51**
ÁREA INTERIOR (m²) ÁREA EXTERIOR (m²)
INTERIOR AREA (sqm) OUTDOOR AREA (sqm)

1 **5**
ESTACIONAMENTO (unid.) ARRECADADAÇÃO (m²)
PARKING (units) STORAGE (sqm)

2 **50**
PISO HORTA (m²)
FLOOR ALLOTMENT (sqm)



A informação que consta nesta brochura é meramente indicativa e não tem caráter contratual. Poderá por motivos técnicos, comerciais ou legais, ser sujeita a alterações sem aviso prévio.
The information contained in this brochure is illustrative and not legally binding. Details may be altered from those illustrated above for technical, commercial or legal reasons.



APARTAMENTO I - T1

APARTMENT I - T1

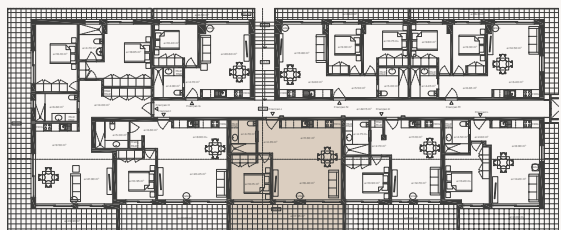
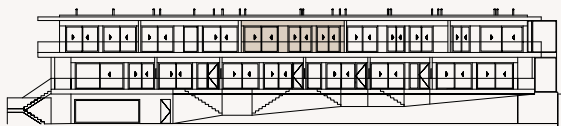
ÁREA TOTAL (m²)
TOTAL AREA (sqm) **95**

60 **17**
ÁREA INTERIOR (m²) **ÁREA EXTERIOR (m²)**
INTERIOR AREA (sqm) **OUTDOOR AREA (sqm)**

1 **5**
ESTACIONAMENTO (unid.) **ARRECADADAÇÃO (m²)**
PARKING (units) **STORAGE (sqm)**

2 **50**
PISO **HORTA (m²)**
FLOOR **ALLOTMENT (sqm)**

A informação que consta nesta brochura é meramente indicativa e não tem caráter contratual. Poderá por motivos técnicos, comerciais ou legais, ser sujeita a alterações sem aviso prévio.
The information contained in this brochure is illustrative and not legally binding. Details may be altered from those illustrated above for technical, commercial or legal reasons.



APARTAMENTO J - T1

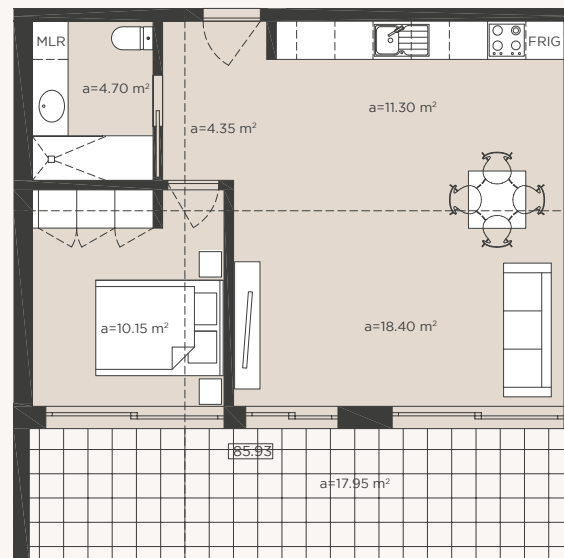
APARTMENT J - T1

ÁREA TOTAL (m²)
TOTAL AREA (sqm) **92**

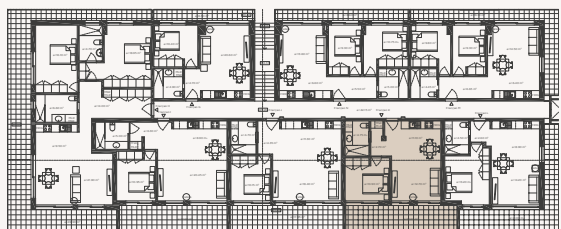
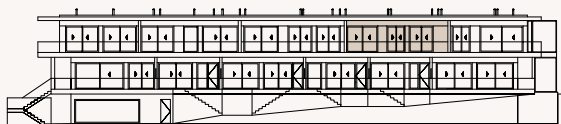
56 **18**
ÁREA INTERIOR (m²) **ÁREA EXTERIOR (m²)**
INTERIOR AREA (sqm) **OUTDOOR AREA (sqm)**

1 **5**
ESTACIONAMENTO (unid.) **ARRECADADAÇÃO (m²)**
PARKING (units) **STORAGE (sqm)**

2 **50**
PISO **HORTA (m²)**
FLOOR **ALLOTMENT (sqm)**



A informação que consta nesta brochura é meramente indicativa e não tem caráter contratual. Poderá por motivos técnicos, comerciais ou legais, ser sujeita a alterações sem aviso prévio.
The information contained in this brochure is illustrative and not legally binding. Details may be altered from those illustrated above for technical, commercial or legal reasons.



APARTAMENTO K - T1

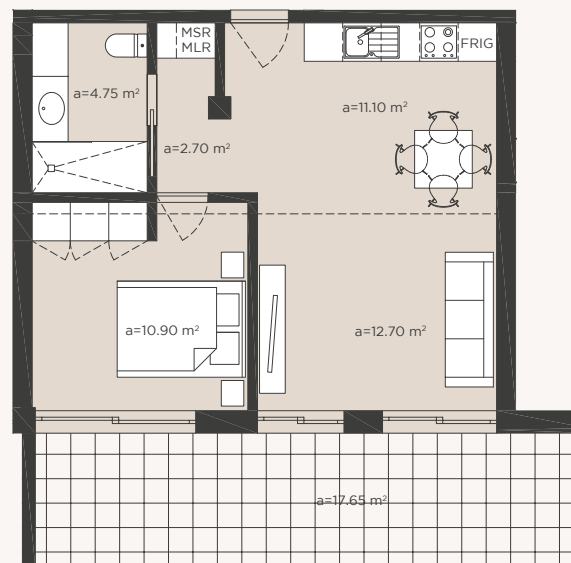
APARTMENT K - T1

ÁREA TOTAL (m²)
TOTAL AREA (sqm) **85**

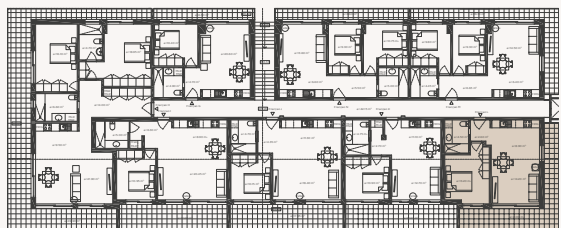
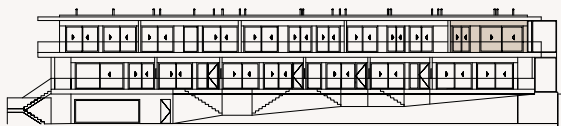
49 **18**
ÁREA INTERIOR (m²) **ÁREA EXTERIOR (m²)**
INTERIOR AREA (sqm) **OUTDOOR AREA (sqm)**

1 **5**
ESTACIONAMENTO (unid.) **ARRECADADAÇÃO (m²)**
PARKING (units) **STORAGE (sqm)**

2 **50**
PISO **HORTA (m²)**
FLOOR **ALLOTMENT (sqm)**



A informação que consta nesta brochura é meramente indicativa e não tem caráter contratual. Poderá por motivos técnicos, comerciais ou legais, ser sujeita a alterações sem aviso prévio.
The information contained in this brochure is illustrative and not legally binding. Details may be altered from those illustrated above for technical, commercial or legal reasons.



APARTAMENTO L - T1

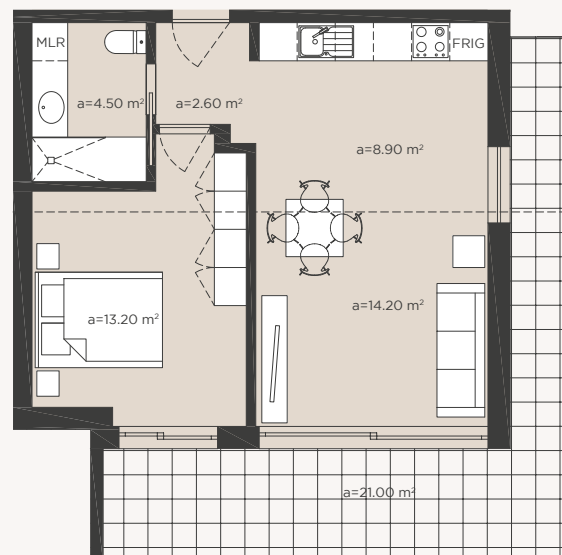
APARTMENT L - T1

ÁREA TOTAL (m²)
TOTAL AREA (sqm) 90

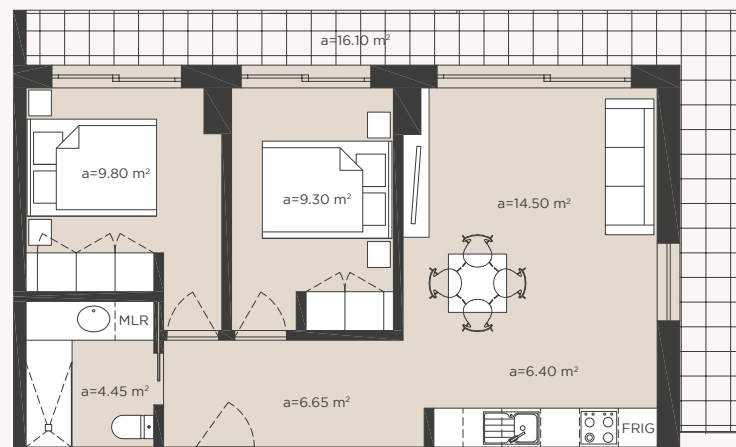
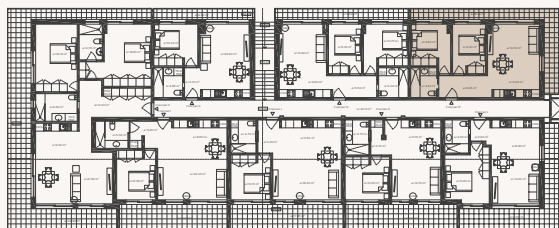
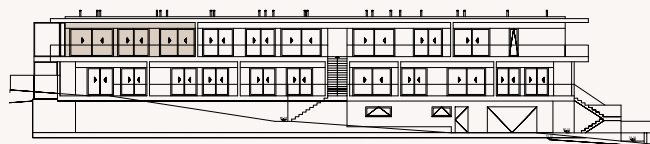
51 **21**
ÁREA INTERIOR (m²) **ÁREA EXTERIOR (m²)**
INTERIOR AREA (sqm) **OUTDOOR AREA (sqm)**

1 **5**
ESTACIONAMENTO (unid.) **ARRECADADAÇÃO (m²)**
PARKING (units) **STORAGE (sqm)**

2 **50**
PISO **HORTA (m²)**
FLOOR **ALLOTMENT (sqm)**



A informação que consta nesta brochura é meramente indicativa e não tem caráter contratual. Poderá por motivos técnicos, comerciais ou legais, ser sujeita a alterações sem aviso prévio.
The information contained in this brochure is illustrative and not legally binding. Details may be altered from those illustrated above for technical, commercial or legal reasons.



APARTAMENTO M - T2

APARTMENT M - T2

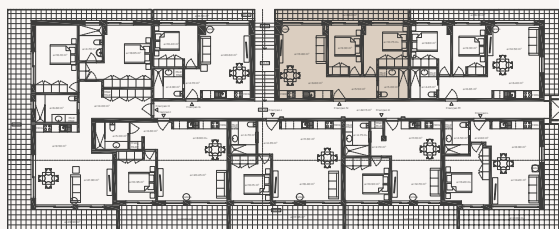
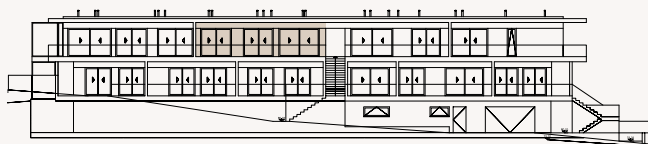
ÁREA TOTAL (m²)
TOTAL AREA (sqm) 95

61 **16**
ÁREA INTERIOR (m²) **ÁREA EXTERIOR (m²)**
INTERIOR AREA (sqm) **OUTDOOR AREA (sqm)**

1 **5**
ESTACIONAMENTO (unid.) **ARRECADADAÇÃO (m²)**
PARKING (units) **STORAGE (sqm)**

2 **50**
PISO **HORTA (m²)**
FLOOR **ALLOTMENT (sqm)**

A informação que consta nesta brochura é meramente indicativa e não tem caráter contratual. Poderá por motivos técnicos, comerciais ou legais, ser sujeita a alterações sem aviso prévio.
The information contained in this brochure is illustrative and not legally binding. Details may be altered from those illustrated above for technical, commercial or legal reasons.



APARTAMENTO N - T2

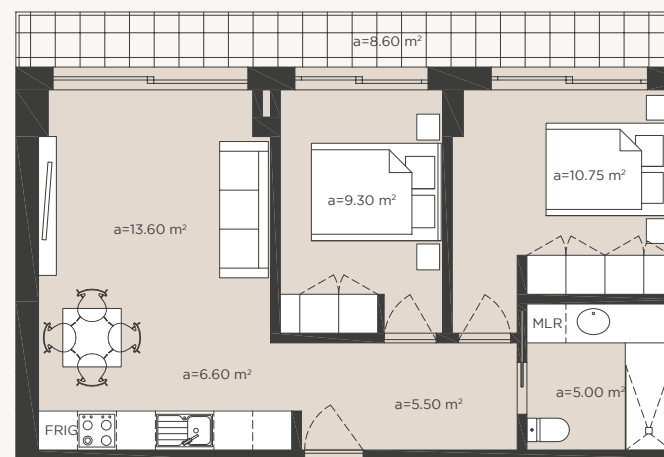
APARTMENT N - T2

ÁREA TOTAL (m²)
TOTAL AREA (sqm) **86**

60 **9**
ÁREA INTERIOR (m²) **ÁREA EXTERIOR (m²)**
INTERIOR AREA (sqm) **OUTDOOR AREA (sqm)**

1 **5**
ESTACIONAMENTO (unid.) **ARRECADADAÇÃO (m²)**
PARKING (units) **STORAGE (sqm)**

2 **50**
PISO **HORTA (m²)**
FLOOR **ALLOTMENT (sqm)**



A informação que consta nesta brochura é meramente indicativa e não tem caráter contratual. Poderá por motivos técnicos, comerciais ou legais, ser sujeita a alterações sem aviso prévio.
The information contained in this brochure is illustrative and not legally binding. Details may be altered from those illustrated above for technical, commercial or legal reasons.



ACABAMENTOS - APARTAMENTOS

FACTSHEETS - APARTMENTS

- **Acessibilidade:**
 - Piso 1: acesso privado por escada individual para cada apartamento
 - Piso 2: acesso por elevador para todos os apartamentos do piso 2 a partir da garagem
 - O Apartamento F, no piso 1, tem acesso por elevador a partir da garagem e das escadas
 - Aquecimento a 'pellets'
 - Aquecimento de água quente por painéis solares
 - Pré-instalação de painéis fotovoltaicos
 - Pavimento laminado
 - Pisos cerâmicos nas casas de banho
 - Roupeiros embutidos
 - Armários de cozinha equipados, com aparelhos embutidos:
 - Forno
 - Placa de indução
 - Combinação de frigorífico e congelador
 - Máquina de lavar louça
 - Máquina de lavar e secar roupa
 - Caixilharia PVC marca Schuco
 - Estores elétricos
 - Lugar de estacionamento coberto
 - Horta individual para cada unidade do condomínio
- **Accessibility**
 - *Level 1: private access by individual staircase to each apartment*
 - *Level 2: elevator access to all Level 2 apartments from the garage.*
 - *Apartment F on Level 1 is the exception, with lift access from the garage and stairs*
 - *Heating by pellet burners*
 - *Hot water heating by solar panels*
 - *Pre-installation for Photovoltaic panels on the roof top*
 - *Wooden style laminated flooring in the bedrooms and living rooms*
 - *Ceramic floors in the bathrooms*
 - *Fitted wardrobes*
 - *Fitted Kitchen cabinets, with built-in appliances:*
 - *Oven*
 - *Induction hob*
 - *Fridge-freezer combo*
 - *Dishwasher*
 - *Clothes washer and dryer*
 - *Schuco brand PVC sliding windows and doors*
 - *Electric shutters*
 - *Allocated covered car parking space*
 - *Ownership of allotment of land for growing fruit and vegetables*



TIPOLOGIAS - MAPA COMPLETO

HONEYSANDS ESTATE – BREAKDOWN BY PROPERTY

HOUSES	BEDS	AREA			TOTAL	PARKING space	STORAGE sqm.
		Interior	Exterior	Garden			
1	T3	154	52,2	350	758	2	5
2	T3	154	52,2	350	718	2	5
3	T3	154	52,2	350	641	2	5

APARTMENTS	BEDS	AREA			STORAGE sqm.	PARKING space	LEVEL	HORTA/ Allotment
		Interior	Exterior	TOTAL				
A	T2	84	71	175	5	1	1	50
B	T2	84	40	145	5	1	1	50
C	T2	67	41	108	5	1	1	50
D	T2	83	38	139	5	1	1	50
E	T2	73	37	128	5	1	1	50
F	T2	93	73	186	5	1	1	50
G	T1	45	7	69	5	1	2	50
H	T2	109	51	177	5	1	2	50
I	T1	60	17	95	5	1	2	50
J	T1	56	18	92	5	1	2	50
K	T1	43	18	60	5	1	2	50
L	T1	51	21	90	5	1	2	50
M	T2	61	16	95	5	1	2	50
N	T2	60	9	86	5	1	2	50



ESPAÇOS COMUNS

COMMON AREAS

Cada um dos 14 apartamentos e as 3 casas fazem parte de uma propriedade privada que oferece amplo espaço e segurança, mas também instalações partilhadas num ambiente sustentável. Estas instalações incluem:

- Condomínio privado
- Piscina comum com balneários
- Zona de piquenique e churrasco
- Árvores de fruto
- Horta para cada proprietário
- Estacionamento privativo
- Arrecadação
- Estacionamento exterior para visitas
- Ginásio com vista para o jardim e piscina

Each of the 14 apartments and 3 houses is part of a private estate offering ample space and security, but also offering shared facilities in a sustainable environment. These facilities include the following:

- Private gated estate
- Family swimming pool, with changing room
- Picnic and barbeque area
- Fruit trees spread over the gardens
- Vegetable gardens
- Wildlife Pond
- Lower-ground covered car parking
- Lower-ground storage locker for residents
- Plenty of outdoor car parking for guests
- Gym overlooking garden and pool



Imagem meramente indicativa. Image merely illustrative.



CONTRUÇÃO (FOTOS OUT 2023)

CONSTRUCTION (photos taken Oct 2023)



Previsão de conclusão de construção e entrega de apartamentos e moradias prevista para o final do ano de 2023.
Completion of construction work and delivery of houses and apartments is estimated by the end of the year 2023.



WWW.HONEYSANDS-RESIDENCES.COM

CONTATOS / CONTACTS

MORADA / ADDRESS:

Rua das Flores, 14, Abelheira – Areia Branca

2530-063 LOURINHÃ

VENDAS / SALES: honeysands@icloud.com

Tel.: +351 910 089 422