



LS155: НАИЛУЧШИЙ  
ИНВЕСТИЦИОННЫЙ ПРОЕКТ В  
РАЙОНЕ ВАДИ СТАМБУЛА

Стамбул, Сарыер

**LS** LUXURY  
SIGNATURE

*Luxury Investing*

REAL ESTATE INVESTMENT



*Luxury Investing*

## ДЕТАЛИ ПРОЕКТА

Этот проект представляет собой последнюю возможность для инвестиций в Вади Стамбул.

Проект строится одной из самых надежных и известных строительных компаний в Турции "KIRTAŞ" и одной из самых крупных частных компаний "INVEST INŞAAT".

Впервые в Турции прямое ценообразование от правительства с наиболее подходящей ставкой только для 100 первых продаж. Цены начинаются от 350.000 \$ с невероятной рассрочкой, 50% первоначальный взнос и рассрочка на 24 месяца.

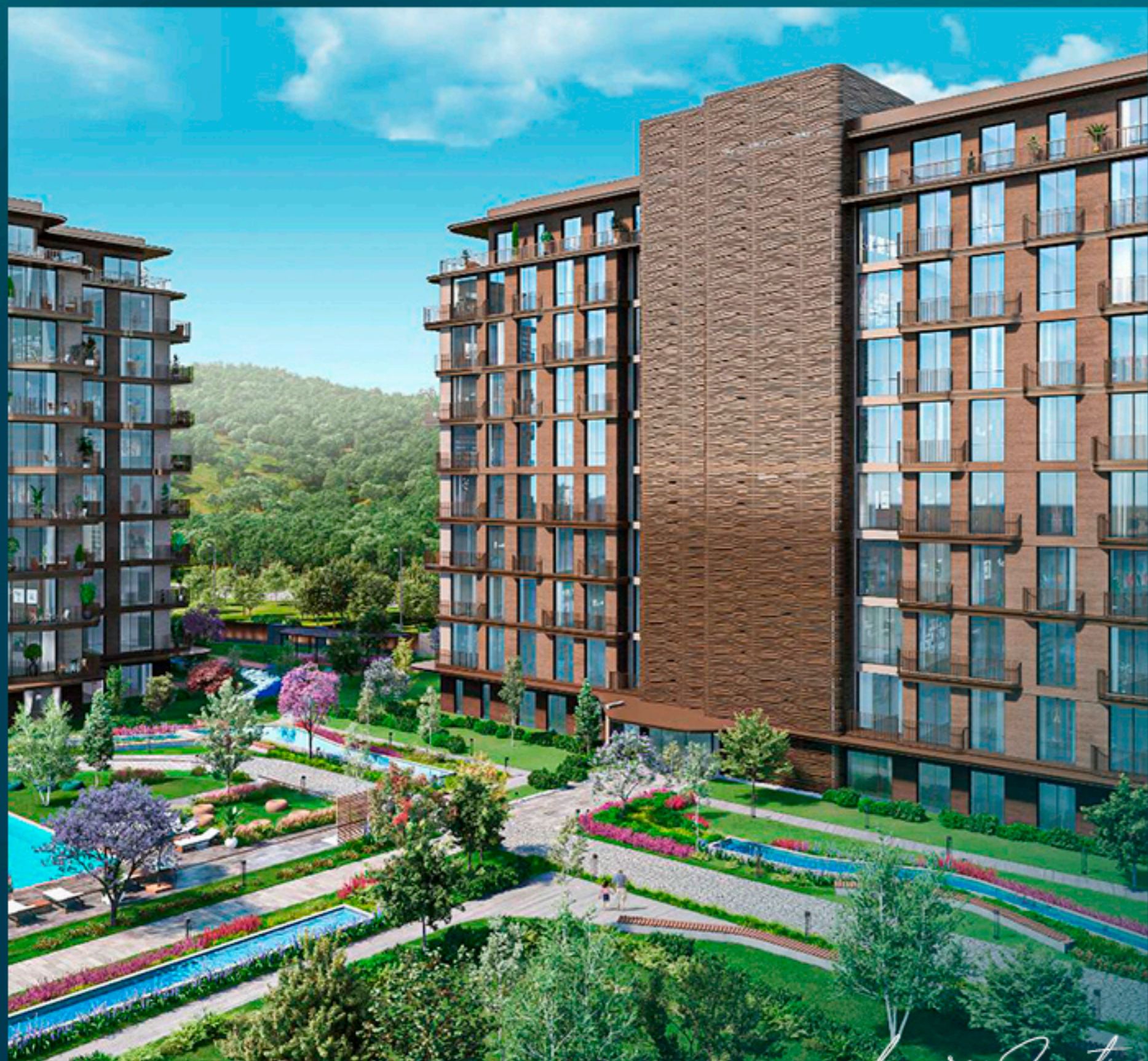
*Luxury Investing*

Все документы на право собственности и продажи в районе Сарьер осуществляются под контролем правительства, с официальными контрактами.

Данный комплекс имеет площадь более 270.000 квадратных метров и является последним в районе Вади Стамбул (Сарьер), который будет построен с рентабельностью не менее %300 в течение 2 лет.

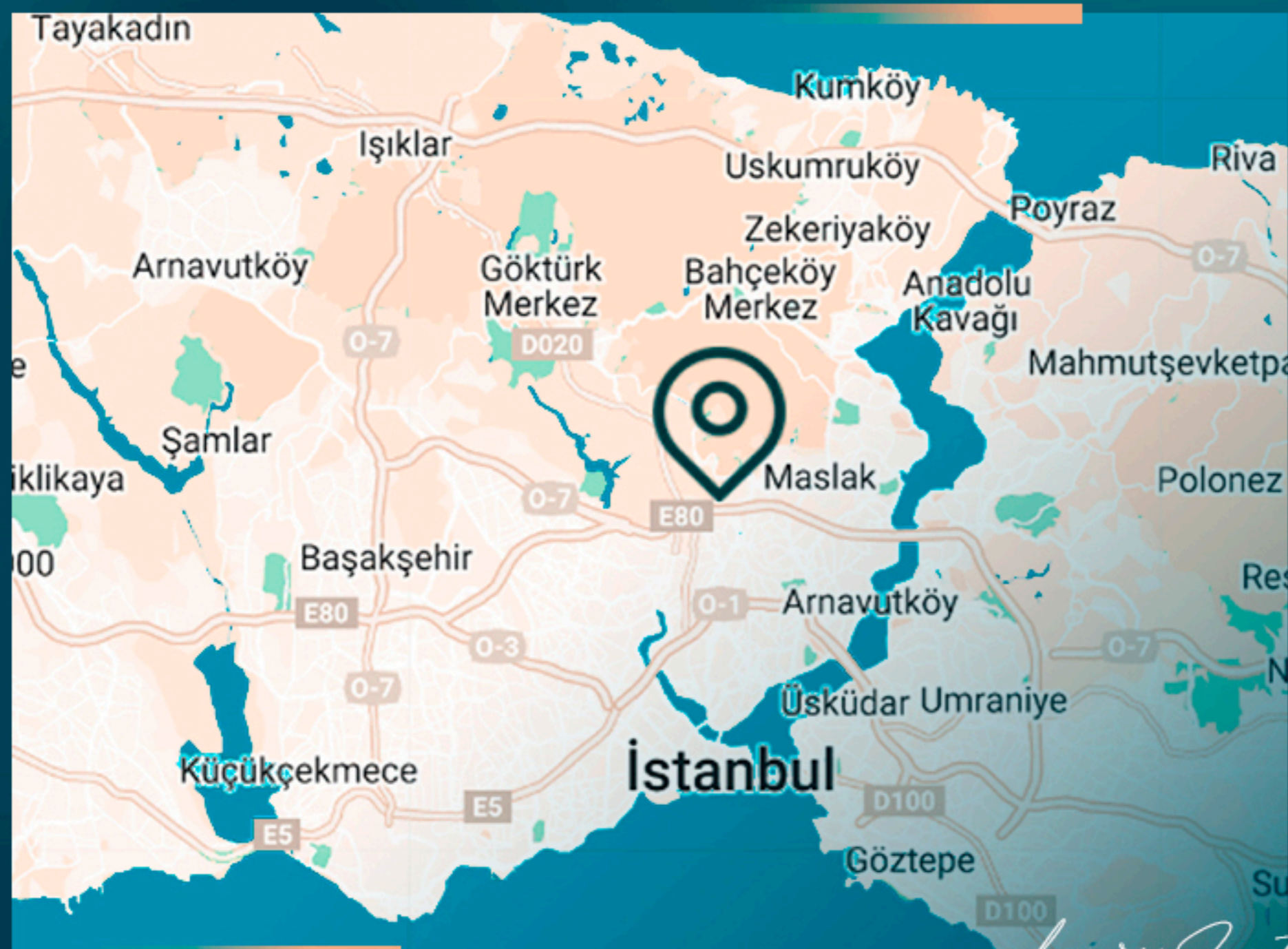
В проекте будет 750 квартир в 12 блоках, включая 3 коммерческих блока и по крайней мере 1 блок для офисов и 8 жилых блоков от 5 до 12 этажей.

Квартиры представлены в различных типах от 1 до 5 комнат, в диапазоне от 65 до 313 квадратных метров, в том числе квартиры с частными садами.

*Luxury Investing*

В захватывающем и роскошном районе Вади Стамбула, в 5 минутах от торгового центра Вадистанбул и в 15 минутах от самых популярных исторических и развлекательных центров Стамбула, таких как Таксим и Бешикташ, рядом с шоссе TEM и легким доступом к станции метро Вади, рядом с лучшей больницей Стамбула и недалеко от университетов.

Проект включает в себя множество удобств, таких как 2 открытых бассейна и 1 крытый бассейн, профессиональный тренажерный зал, паровая и финская сауны, массажный кабинет, турецкая баня и один конференц-зал, 4 детских парка и прогулочная дорожка, круглосуточная охрана, умные лифты, видеонаблюдение, эксклюзивные парковочные места и парковка для гостей, многочисленные супермаркеты, любимые кафе и рестораны.



*Luxury Investing*

## МЕСТОПОЛОЖЕНИЕ ОБЪЕКТА

- В 22 минутах езды от аэропорта Стамбула
- В 10 минутах езды от Таксим
- В 7 минутах езды от университетов
- В 5 минутах от торгового центра Istinye Park
- В 5 минутах от Босфора
- В 5 минутах езды от Белградского леса
- В 2 минутах езды от торгового центра Vadi Istanbul



*Luxury Investing*

# СОЦИАЛЬНЫЕ ОБЪЕКТЫ



Бассейн



Гараж



Зелёная зона



Лифт



Спортзал



Сауна



Система охраны



Турецкий хамам



*Real Estate Investing*

Один из лучших проектов для инвестиций благодаря:

1. Сотрудничеству государственных и частных компаний.
2. Всего %1 налога на жилые квартиры.
3. Популярное и центральное расположение Вади Стамбула.
4. Великолепный вид на Белградский лес.
5. Самые актуальные цены в зависимости от размера.
6. Долларовая рентабельность.
7. Возможность инвестиций в международные отели.
8. Долгосрочная рассрочка.
9. Самый престижный район для купли-продажи в Стамбуле.



СВЯЖИТЕСЬ  
С НАМИ

0 212 924 97 37  
info@luxurysignature.net  
www.luxurysignature.net

Skyland İstanbul, Huzur Mah.  
Cendere Cad. 515/B Blok,  
Sarıyer/İstanbul