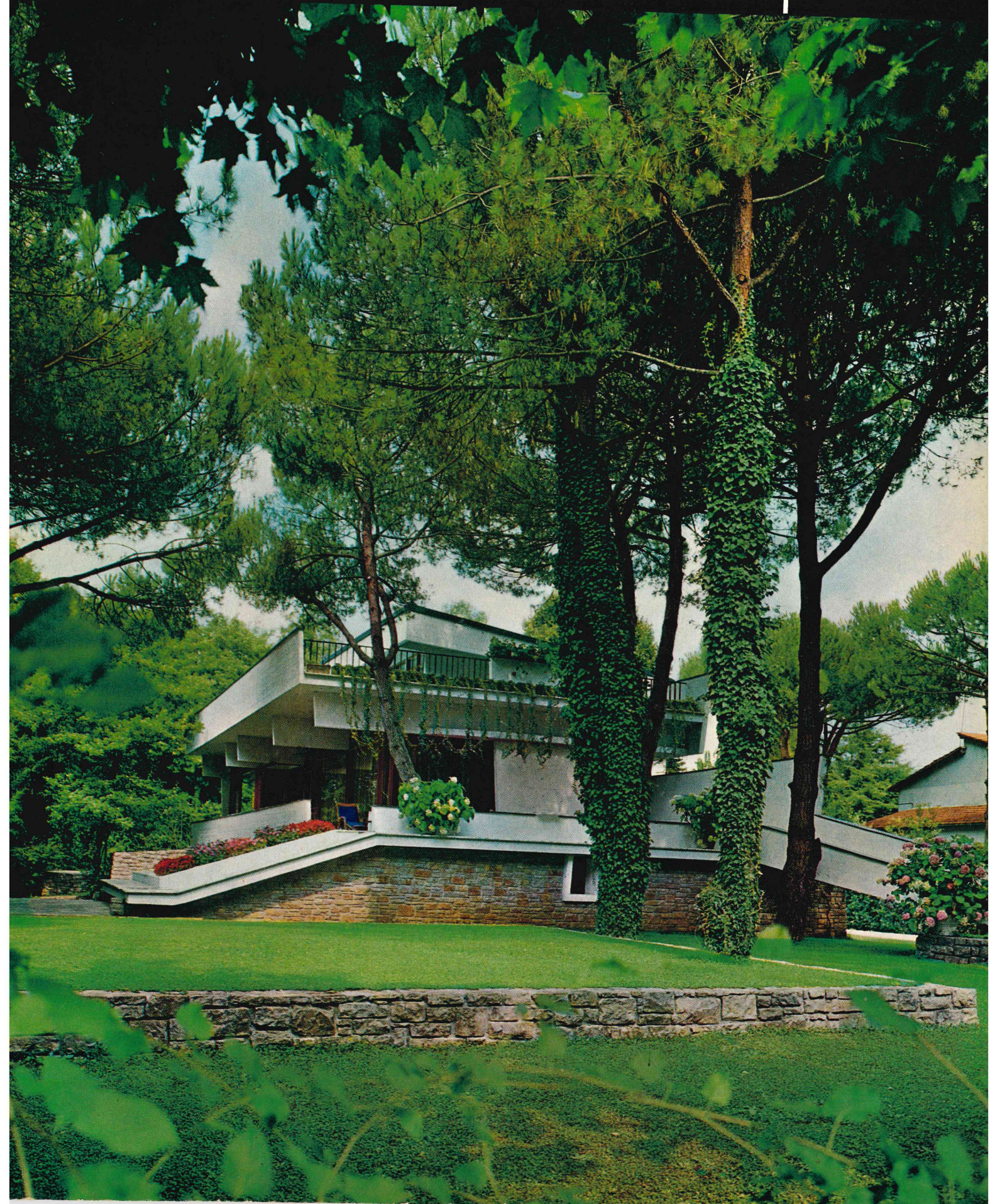


# ville - giardini

FEBBRAIO 1968  
GÖRLICH EDITORE MILANO







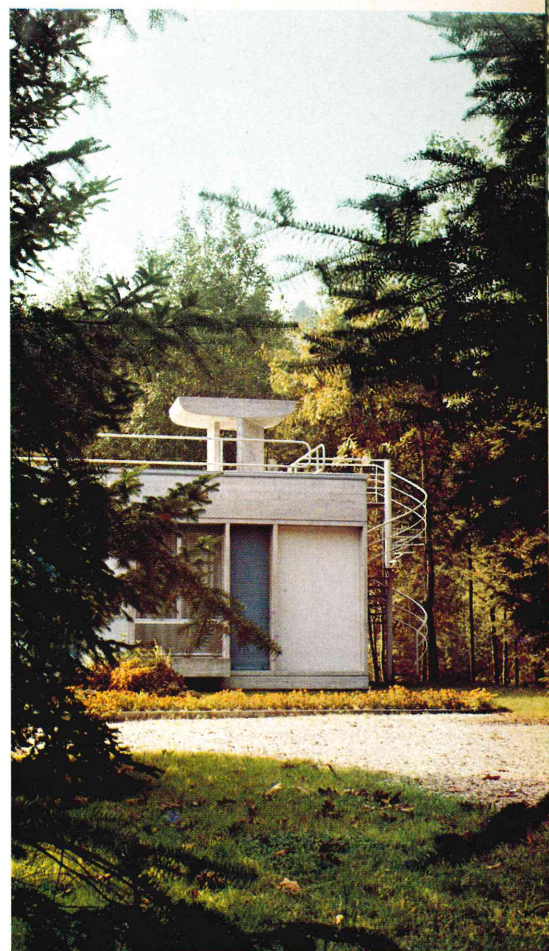
**ADAGIATA  
SUL TERRENO,  
INSERITA NELLA NATURA**

ARCHITETTO SERGIO CROCI

Servizio fotografico di Mio - Milano

La villa è ubicata in una zona pianeggiante, nel mezzo di una folla piantagione. E' sviluppata su due piani: cantinato e terreno; la particolare distribuzione dei locali, consente, pur disponendo di un ingresso unico, una vita in comune e contemporaneamente indipendente. Infat-





ti, mentre il piano cantinato comprende, oltre ad una camera da letto, i locali di servizio generale, al piano terreno si trovano due corpi raggruppati il soggiorno, lo studio e varie camere da letto.

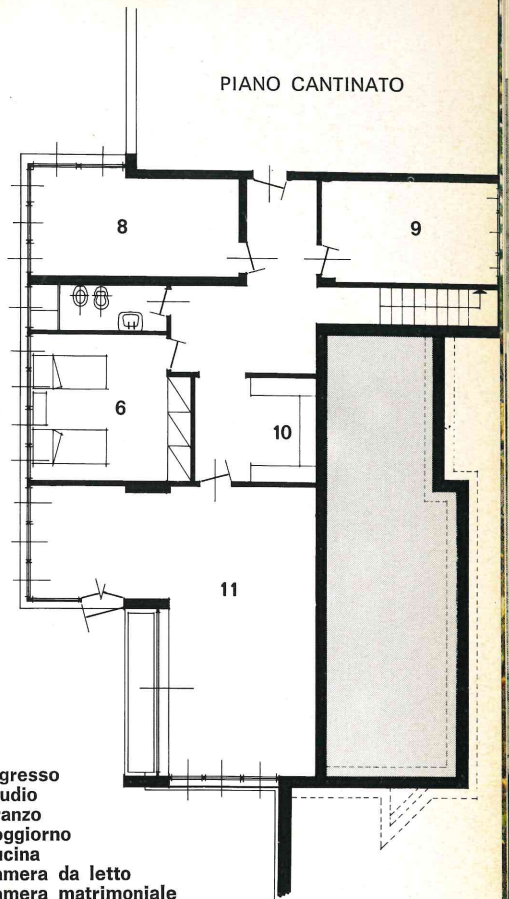
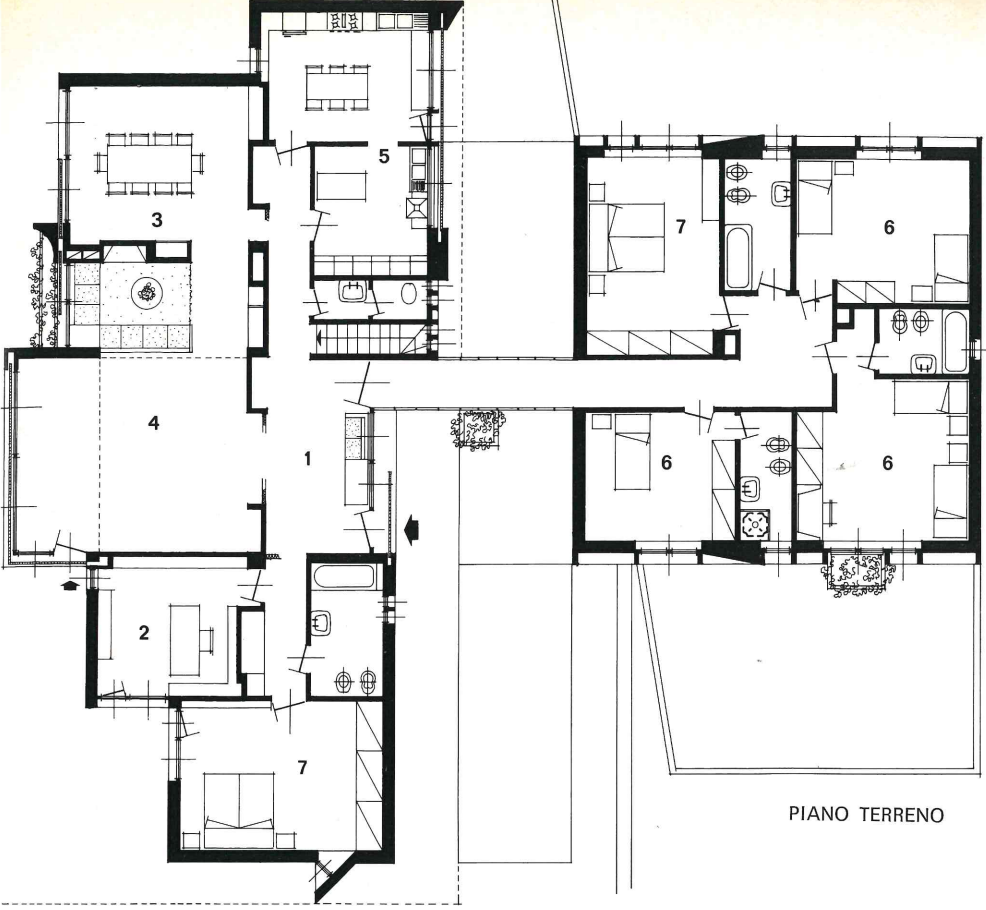
Un'ampia balconata (foto sopra) fascia tutta la

casa sul lato del vasto pranzo - soggiorno. Il corpo separato (foto a destra) comunica con quello principale a mezzo di un corridoio vetrato, e raggruppa quattro camere da letto dotate dei relativi servizi.









- 1 ingresso
- 2 studio
- 3 pranzo
- 4 soggiorno
- 5 cucina
- 6 camera da letto
- 7 camera matrimoniale
- 8 locale caldaia
- 9 lavanderia
- 10 ripostiglio
- 11 autorimessa

A fianco: la scala in calcestruzzo che conduce alla parte bassa della casa dove è stata ricavata una capace autorimessa. Al piano superiore, una camera matrimoniale comunica con l'attigua terrazza attraverso una porta-finestra d'an-

golo. Sotto: la parte interna del giardino; gradini in pietra conducono verso la parte più nascosta ed ombreggiata della casa, verso quella zona ove la tranquillità è assoluta.





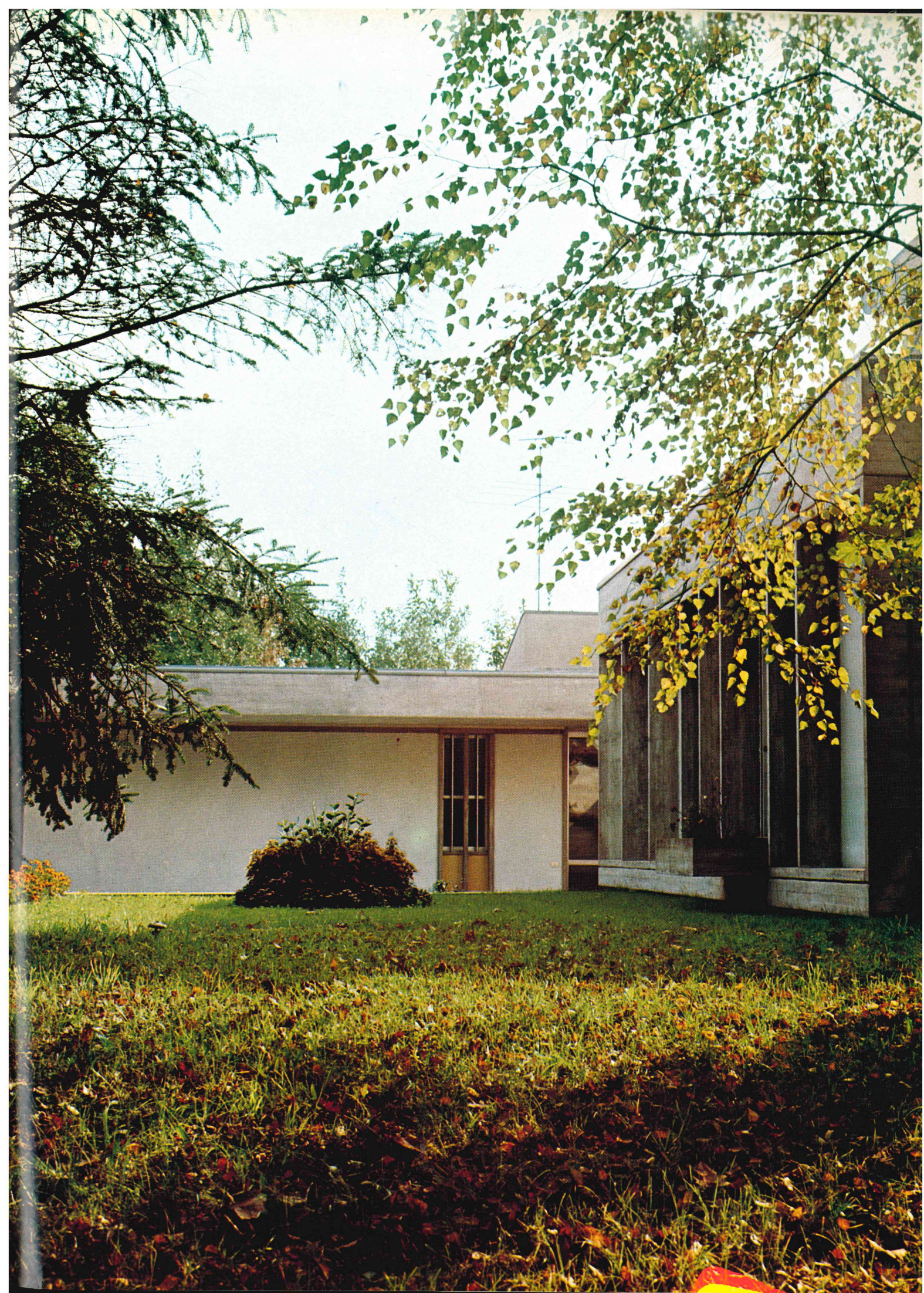


Veduta dell'ingresso principale (foto in alto) con il corridoio vetrato che mette in comunicazione i due blocchi.

Il corpo separato delle camere da letto (fotografie a fianco) ha le strutture in calcestruzzo a vista e le murature di tamponamento rifinite ad intonaco.

**ADAGIATA SUL TERRENO,  
INSERITA NELLA NATURA**

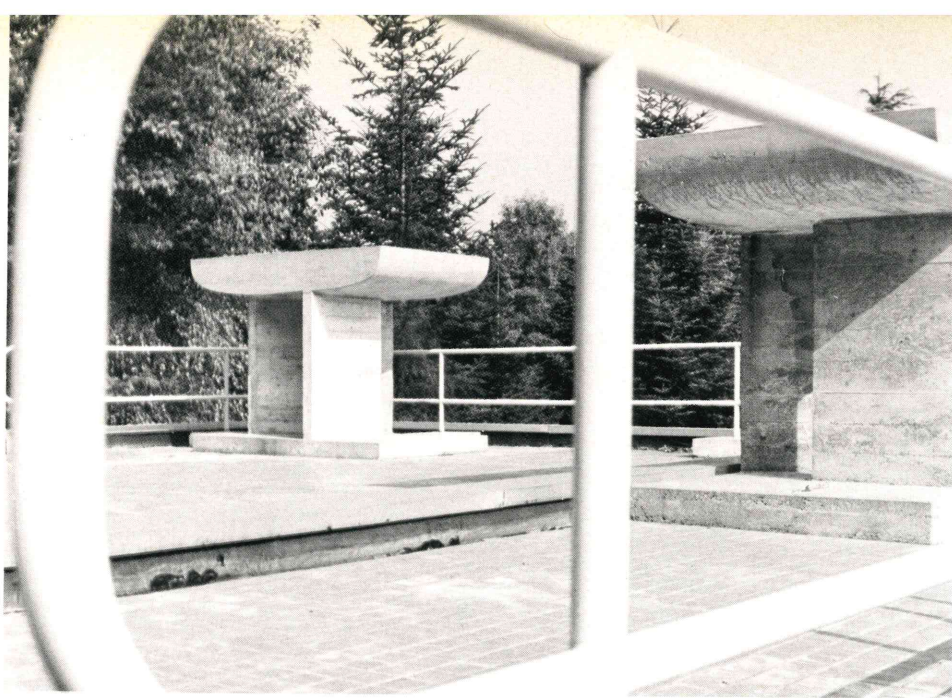












Nella pagina accanto: inquadratura della lunga terrazza sulla quale si proietta la struttura in legno del luminoso serramento del pranzo-soggiorno.  
In questa pagina: il solarium ricavato sul blocco delle camere da letto e (foto sotto) una veduta della costruzione da nord-ovest.

**ADAGIATA SUL TERRENO,  
INSERITA NELLA NATURA**

