



CARLA
VAN DEN BRINK

KEIZERSGRACHT 444 A AMSTERDAM

Schitterend appartement, gelegen in De Witte Keizer met tuin op het zuiden
en een prachtige ligging in een bocht van de Keizersgracht.

Het appartement heeft, zowel in de statige voor- als achterkamer,
een plafondhoogte van 4,30 meter en heeft een oppervlakte
van circa 340 m², verdeeld over twee verdiepingen en twee vides.

*Carla van den Brink,
makelaarskantoor met liefde
voor de stad Amsterdam.
Voor haar bewoners.
En voor hun verhalen.*

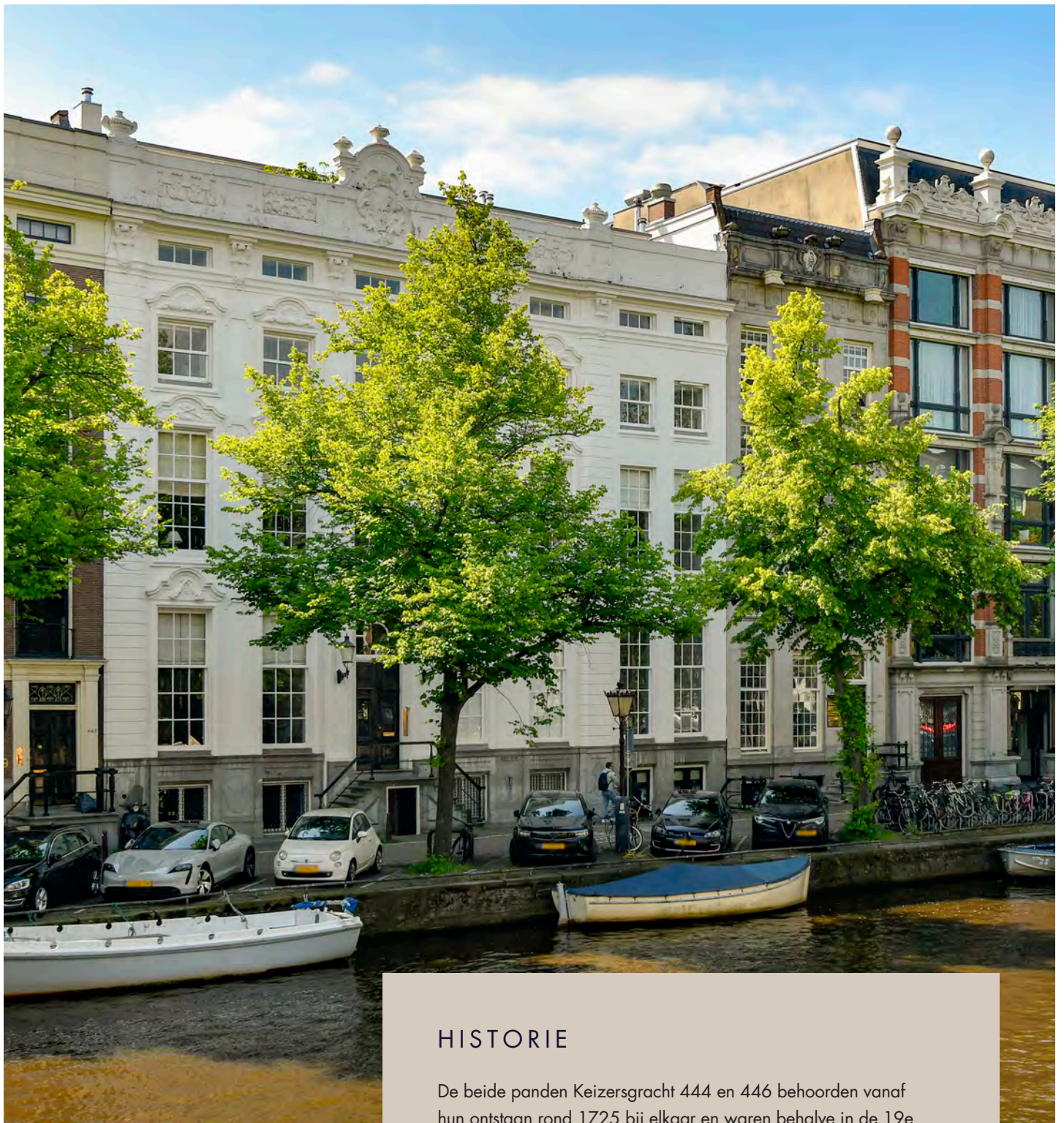
*Al sinds 1979 een begrip
in aan- of verkoop van
uw huis of bedrijfspand in
de regio Groot Amsterdam.*



Isabeau Boender
Makelaar KRMT

T 06 83 574 447
Isabeau@vandenbrink.nl





HISTORIE

De beide panden Keizersgracht 444 en 446 behoorden vanaf hun ontstaan rond 1725 bij elkaar en waren behalve in de 19e eeuw steeds in handen van dezelfde familie. Dit patriciershuis met aanvankelijk daarnaast een koetshuis en stal (respectievelijk 446 en 444) staat in een bocht van de breedste (28 m) gracht van Amsterdam.

Bankier Thomas Hope kocht dit statige grachtenpand in 1758, het beroemde schilderij 'Het Melkmeisje' van Vermeer hing hier ooit als onderdeel van zijn kunstcollectie. De bank stond in de huidige tijd bekend onder de naam Bank Mees Hope.



OMGEVING

De woning ligt aan de statige Keizersgracht, tussen het Spiegelkwartier en De 9 Straatjes, in het centrum van Amsterdam, in de nabijheid is een kinderdagverblijf en zijn er basisscholen. De omgeving staat bekend om zijn winkels, antiek en kunst. Diverse hippe winkels, mooie designboetiekjes en authentieke cafés en restaurants bevinden zich op loopafstand. De buurt biedt prachtige eeuwenoude architectuur en karakteristieke monumentale panden. Voor dagelijkse boodschappen zijn er meerdere voorzieningen in de nabije omgeving. Cultuurliefhebbers vinden het Museumkwartier met het Rijksmuseum, Van Gogh Museum, Stedelijk Museum, Concertgebouw en de Stadsschouwburg op het Leidseplein op loopafstand. De woning is goed bereikbaar met zowel openbaar vervoer als eigen vervoer.





HET APPARTEMENT

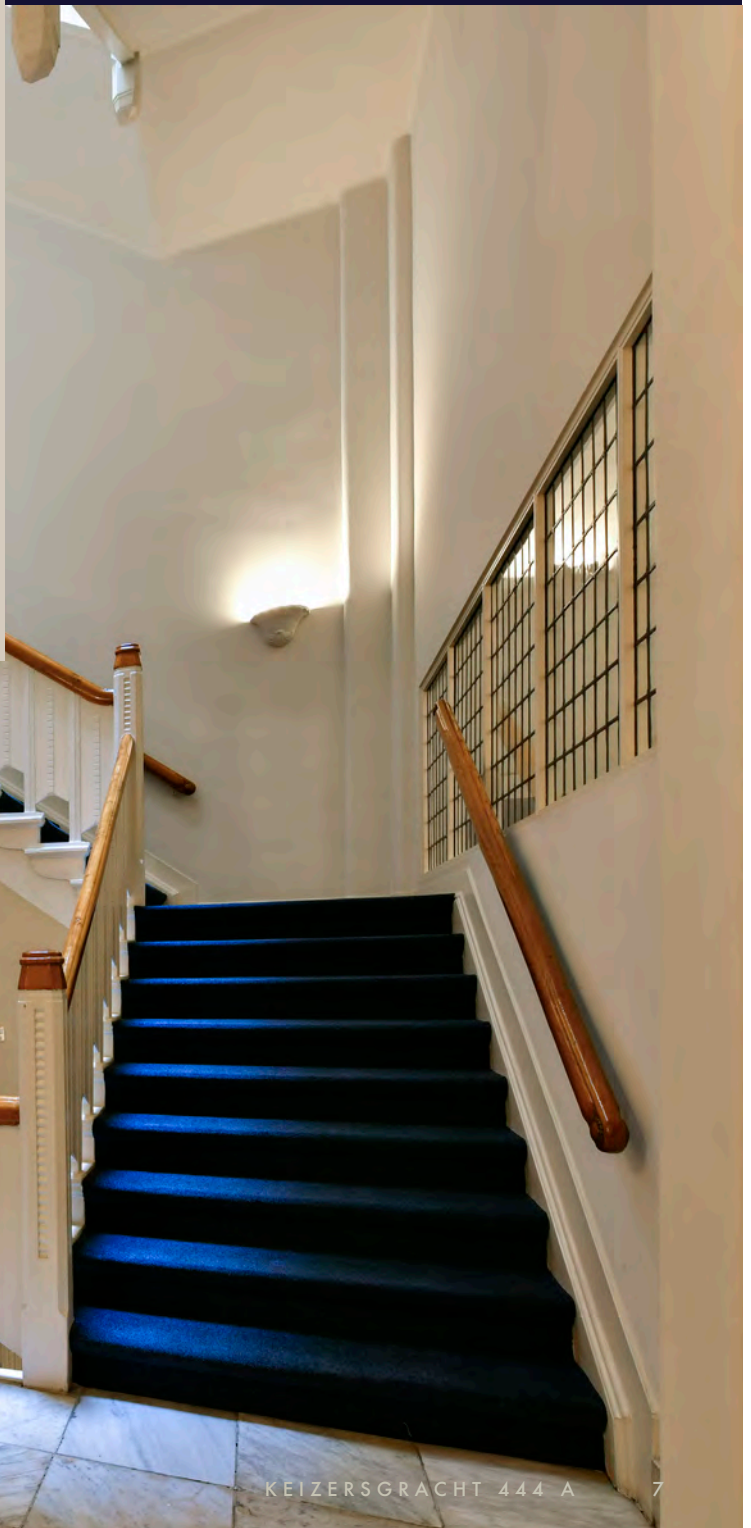
De woning bestaat uit 2 appartementen, die op iedere verdieping met elkaar zijn verbonden. Er zijn derhalve 2 appartementsrechten, met onder andere als voordeel dat er recht is op 2 parkeervergunningen, wat in het centrum van Amsterdam een pre is. Tevens is er een parkeergarage met Valet parking om de hoek.

INDELING

Vanuit de statige hal van De Witte Keizer met hoog plafond komt u in het appartement, gelegen op de bel-etage. De overloop geeft een prettige toegang tot de garderobe, 2 zeer ruime bergingkasten en een gastentoilet.

De hoge plafonds aan de voorzijde met uitzicht op de Keizersgracht geven een gevoel van luxe en oneindige ruimte. Het huis is voorzien van een eikenhouten vloer, fraai gelegd in de vorm van visgraat, en is prachtig onderhouden en modern gerenoveerd met instandhouding van de authentieke details uit 1760. In de voorkamer bevindt zich een stijlvolle klassieke gashaard.

Het huis heeft een speelse indeling door een entresol level met lounge ruimte voor de tv en een andere entresol met bibliotheek. Onder de zitkamer en de bibliotheek bevindt zich de ruime moderne open keuken. De doorloop geeft zowel zicht op de tuin als op de gracht, wat bijzonder is voor een groot grachten appartement en waardoor de volledige lengte van het pand voelbaar wordt.







OPVALLEND AAN DIT APPARTEMENT
ZIJN DE AUTHENTIEKE ORNAMENTEN,
TE ZIEN OP DE MOOIE HOGÉ
PLAFONDS, AAN DE OPENHAARDEN,
STIJLKASTEN EN SPIEGELS.





DE HOGE PLAFONDS AAN
DE VOORZIJDEN MET UITZICHT
OP DE KEIZERSGRACHT GEVEN
EEN GEVOEL VAN LUXE EN
ONEINDIGE RUIMTE.



ONDER DE ZITKAMER
EN DE BIBLIOTHEEK
BEVINDT ZICH
DE RUIME MODERNE
OPEN KEUKEN.





De achterzijde, met eveneens een plafondhoogte van circa 4.30 meter, krijgt prachtig licht binnen aan het einde van de dag. De statige achterkamer is nu in gebruik als grote eetkamer met vrij uitzicht op de groene tuin. Aan een zijde van de achterkamer zijn prachtige authentieke stijlkasten en stijlspiegels, alsmede een open haard gesitueerd. Deze kamer heeft een charmante en gemakkelijk begaanbare wenteltrap naar boven, die toegang geeft tot de aantrekkelijke bibliotheek, een fijne plek om u even terug te trekken in het huis. Deze bibliotheek loopt over in de zit (tv-)kamer, een prettige ruimte met uitzicht op de voorkamer en over de gracht.





DE STATIGE
ACHTERKAMER IS
NU IN GEBRUIK
ALS GROTE
EETKAMER MET
VRIJ UITZICHT
OP DE
GROENE TUIN.



BEGANE GROND

De trap vanuit de achterkamer geeft toegang tot een overloop met veel kastruimte op de begane grond. Op deze verdieping bevindt zich tevens een entree deur vanuit de gemeenschappelijke hal, perfect voor een kantoor aan huis. Uniek aan dit huis is het comfort wat is gerealiseerd door het feit dat drie slaapkamers een eigen badkamer hebben. Aan de voorzijde van het pand liggen de twee slaapkamers van goed formaat en vol charme. Beide badkamers kennen een goede indeling met eigen toilet, wastafelmeubel en inloopdouche. Deze slaapkamers zijn ook te bereiken via de trap, direct gelegen naast de appartementsdeur.

De hoofdslaapkamer aan de rustige achterzijde is ruim opgezet met openslaande deuren naar de tuin. De badkamer is ensuite gesitueerd met ligbad, inloopdouche en een dubbel wastafelmeubel. Er is tevens een vierde slaapkamer met toegang tot de tuin. De tuin biedt voldoende ruimte voor de zon en geeft verkoeling in de zomers door de mooie begroeiing.





DE TUIN BIEDT VOLDOENDE
RUIJTE VOOR DE ZON EN
GEEFT VERKOELING IN DE ZOMERS
DOOR DE MOOIE BEGROEIJING.







AAN DE VOORZIJD
VAN HET PAND
LIGGEN DE TWEE
SLAAPKAMERS VAN
GOED FORMAAT
EN VOL CHARME.





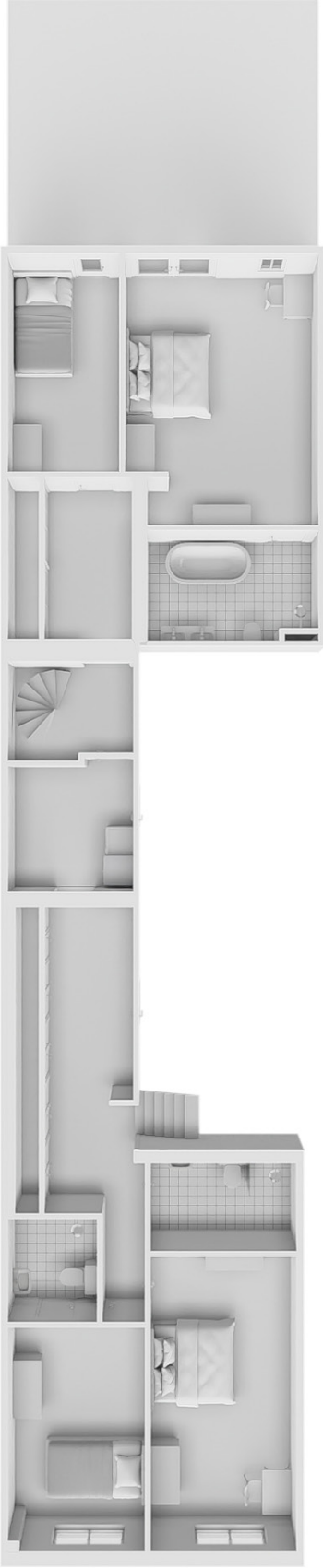
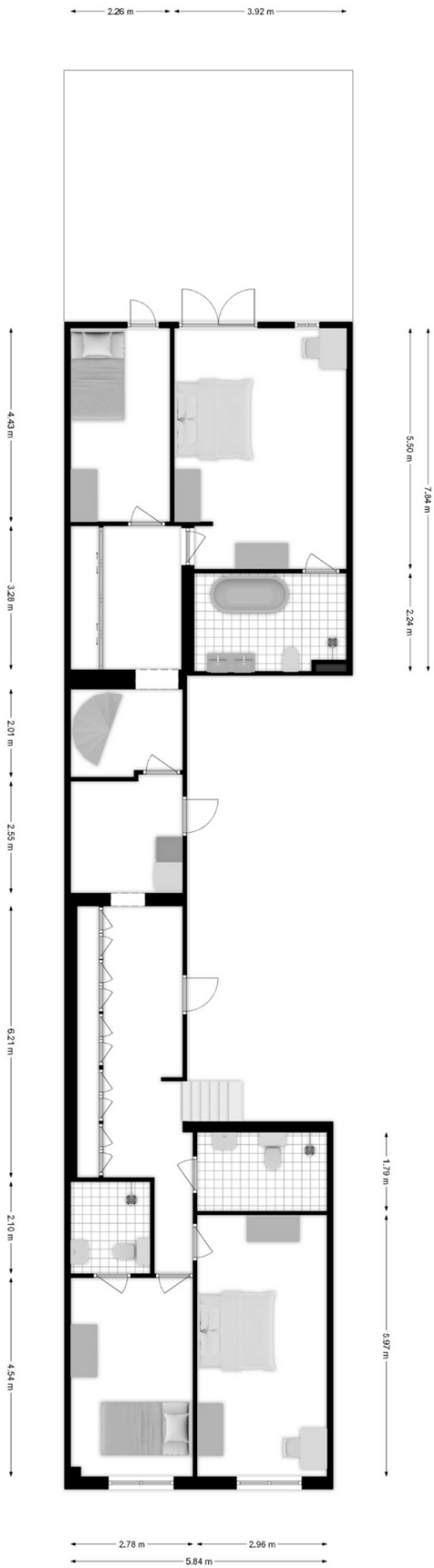
BEIDE BADKAMERS
KENNEN EEN
GOEDE INDELING
MET EIGEN TOILET,
WASTAFELMEUBEL
EN INLOOPDOUCHE.





DIT FRAAIE BENEDEN APPARTEMENT
IS ALS HET WARE EEN EILAND IN
DE STAD. DE STILTE IN HET HUIS
EN HET FIJNE WONEN MET DE RUST
EN RUIMTE AAN DE KEIZERSGRACHT
WORDEN MOOI GECOMBINEERD
MET DE LEVENDIGHEID VAN DE STAD.

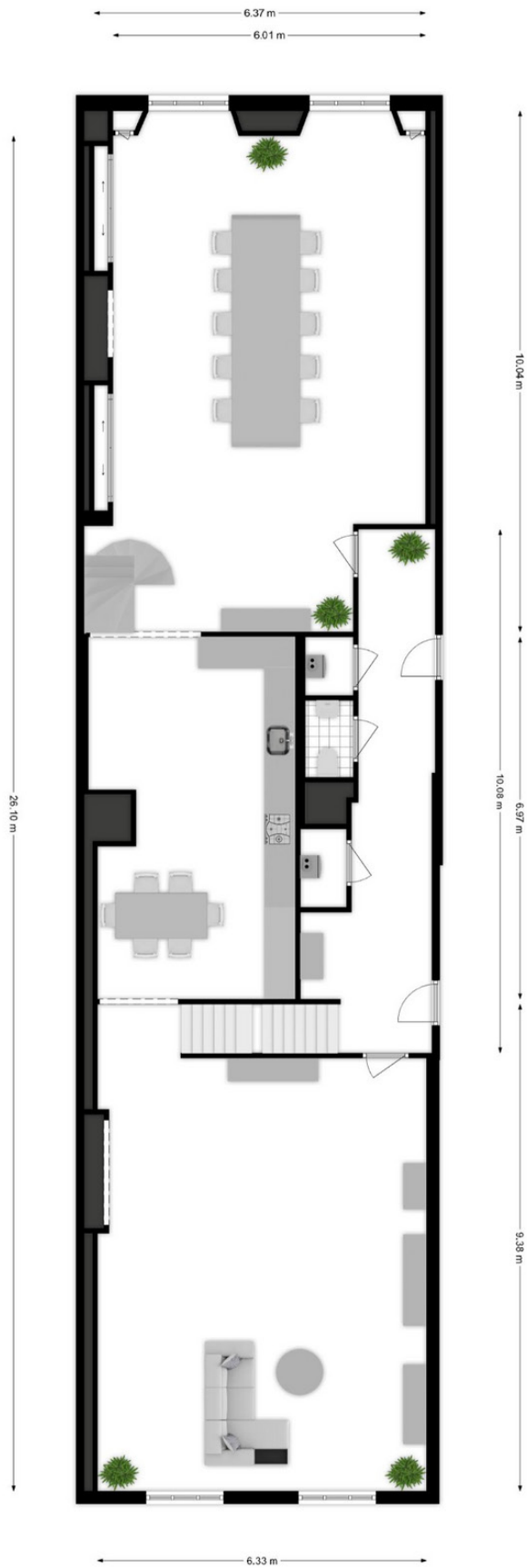
BEGANE GROND



TUSSEN VERDIEPING



BEL ETAGE



SPECIFICATIES

OBJECT

Soort:	Dubbel benedenhuis
Type:	Appartement
Bouwjaar:	1720
Permanente bewoning:	ja
Huidig gebruik:	woning
Huidige bestemming:	woning

BUITENRUIMTE

Achtertuintje op het Zuidwesten van 38 m²

BESTEMMING

- + Bestemming van dit object is wonen
- + In de omgeving zijn soortgelijke woningen
- + Op loopafstand zijn winkels en openbaar vervoer bereikbaar

BIJZONDERHEDEN

- + Zeer licht appartement met een oppervlakte van ca. 340 m² op de begane grond met ca. 4.30 meter hoge plafonds
- + 4 slaapkamers, 3 badkamers
- + Vereniging van Eigenaren Keizersgracht 444-446 te Amsterdam, professioneel beheerd
- + Algemene fietsenberging

EIGENSCHAPPEN

Woonoppervlakte:	339 m ²
Aantal kamers:	8
Aantal slaapkamers:	4
Volume:	1.275 m ³

KADASTRAAL

Gemeente:	Amsterdam
Sectie:	I
Indexnummer:	A58 / A57 / A22
Aandeel:	3.80/100, 2.78/100, 4.17/100
Perceel:	10436

GEMEENTE

- + Geen bijzonderheden bekend bij milieudienst
- + Geen aanschrijvingen bekend
- + Geen negatieve informatie bekend over de fundering

EIGENDOMSSITUATIE

- + Eigendom belast met erfpacht.
- + Het tijdvak loopt tot en met 15 november 2041.
- + De jaarlijkse erfpacht is afgekocht tot 2041.

