



**CARLA**  
VAN DEN BRINK

[carlavandenbrink.nl](http://carlavandenbrink.nl)

## AMSTELDIJK NOORD 103 E AMSTELVEEN

Huize 'Amstel Staete' is gelegen in de gouden bocht van de Amstel, tussen Amsterdam en Ouderkerk aan de Amstel en heeft de unieke eigenschap van veel grond, meerdere opstallen in het heerlijke buitengebied onder de rook van Amsterdam.

**keij & stefels**

Vastgoedbeheer & Makelaardij

[keij-stefels.nl](http://keij-stefels.nl)

*Carla van den Brink,  
makelaarskantoor met liefde  
voor de stad Amsterdam.  
Voor haar bewoners.  
En voor hun verhalen.*

*Al sinds 1979 een begrip  
in aan- of verkoop van  
uw huis of bedrijfspand in  
de regio Groot Amsterdam.*



Pieter Joep van den Brink  
*Register Makelaar Taxateur*

T 06 50 208 207  
Joep@vandenbrink.nl





## DE VILLA

Deze prachtige villa/landhuis is in 1995 onder architectuur gebouwd. Bij de bouw is gebruik gemaakt van alleen maar zeer hoogwaardige materialen. Met als resultaat een zeer moderne villa en opstallen, met alle denkbare luxe. Het huis heeft een goed doordachte indeling die veel wooncomfort biedt aan een groot gezin. Huize 'Amstel Staete' bevindt zich op een van de mooiste locaties onder de rook van Amsterdam met vrij uitzicht over de Amstel en een uniek uitzicht over de weilanden en de polders, met de skyline van Amsterdam en de Zuidas aan de horizon.







## BEREIKBAARHEID

De villa is gelegen ten zuiden van Amsterdam tussen de Kalfjeslaan en de Gemeente Ouderkerk aan de Amstel in een prachtige landelijke omgeving, maar wel met de stad Amsterdam binnen handbereik. Het winkelaanbod van zowel Amsterdam (Gelderlandplein) en Amstelveen liggen slechts op enkele minuten afstand. Datzelfde geldt voor de diverse uitvalswegen (A1, A2, A9 en A10).









## INDELING

Entree, grote hal met toegang tot alle vertrekken. Op deze etage treft u de bijkeuken, woonkamers, waskamers en een ruime opslag. Aan de voorzijde bevindt zich één van de ruime woonkamers met veel raampartijen en de garage, met ruimte voor twee grote auto's. Via de garage kunt u doorlopen naar de wasruimte, aan de achterzijde treft u de tweede woonkamer die tevens voorzien is van een kleine keuken. Aangrenzend de extra kamer die gebruikt kan worden voor opslag of kantoor.







## EERSTE VERDIEPING:

Op deze etage treft u de riante woonkamer met grote woonkeuken, bijkeuken en toilet. Vanuit de hal komt u in de woonkamer, deze is voorzien van een openhaard, via de dubbele openslaande deuren komt u op het terras wat uitzicht heeft over de prachtige weilanden. De keuken is voorzien van alle benodigde apparatuur

## TWEEDE VERDIEPING:

Vanuit de hal heeft u toegang tot alle vertrekken, aan de linkerkant de masterbedroom die voorzien is van een balkon, luxe walk-in-closet en eigen badkamer. De badkamer is voorzien van een dubbele wastafel, douche, bad en apart toilet. Via de dubbele openslaande deuren kunt u naar het balkon met uitzicht over de Amstel. Aan de achterzijde treft u twee slaapkamers en een badkamer. Eén van de twee slaapkamers heeft een balkon.

## DERDE VERDIEPING:

Op deze etage treft u een riante slaapkamer en nog heel wat ruimte voor opslag.









## STEIGER

In de Amstel is een privé steiger met ligplaats voor een boot, welke u binnen een half uur varen naar hartje Amsterdam kan brengen.









## TUINHUIS

In het tuinhuis treft u nog een garage en een prachtige serre. Tevens bevinden zich hier nog een extra keuken en badkamer. De badkamer is voorzien van een wastafel, douche en apart toilet.



















## PARKEREN

Naast vrije parkeerruimte aan de openbare weg is er ook de mogelijkheid om op eigen terrein twee auto's in de garage te parkeren.



# BEGANE GROND

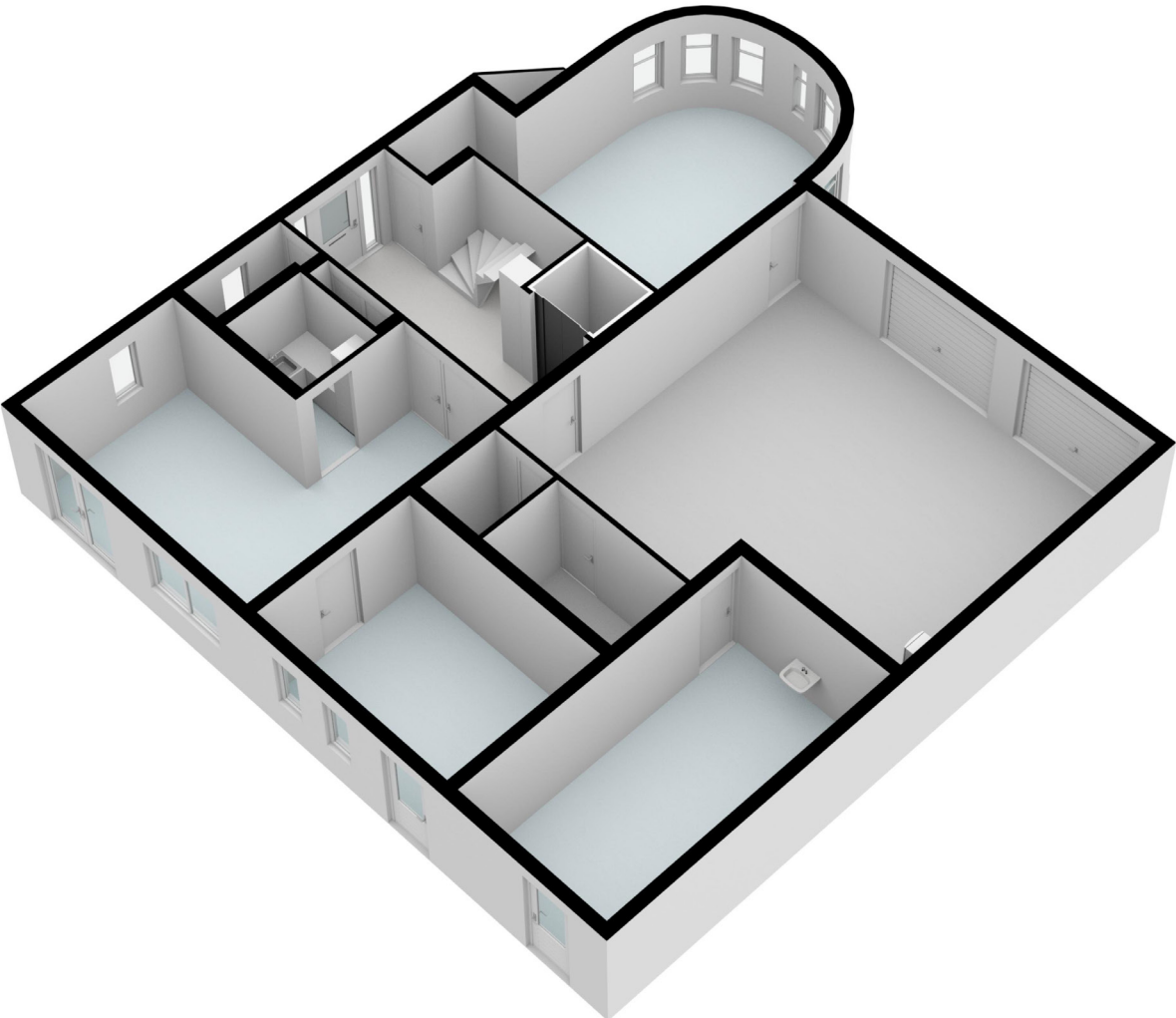
Amsteldijk Noord 103E - Amstelveen  
Begane Grond



De plattegronden zijn geproduceerd voor promotionele doeleinden en ter indicatie.  
Aan de plattegronden kunnen geen rechten worden ontleend  
© www.woningmedia.nl

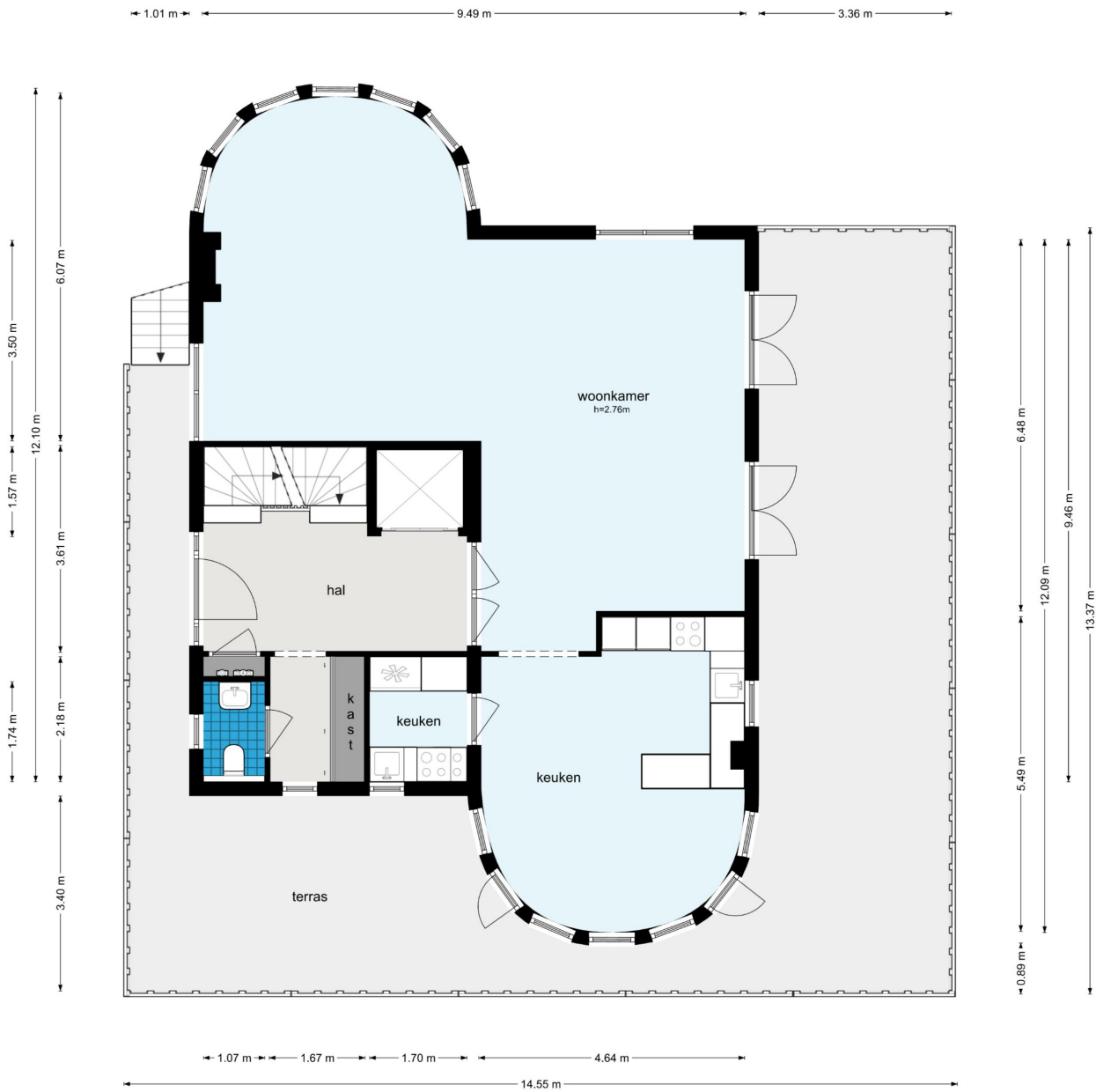


# BEGANE GROND



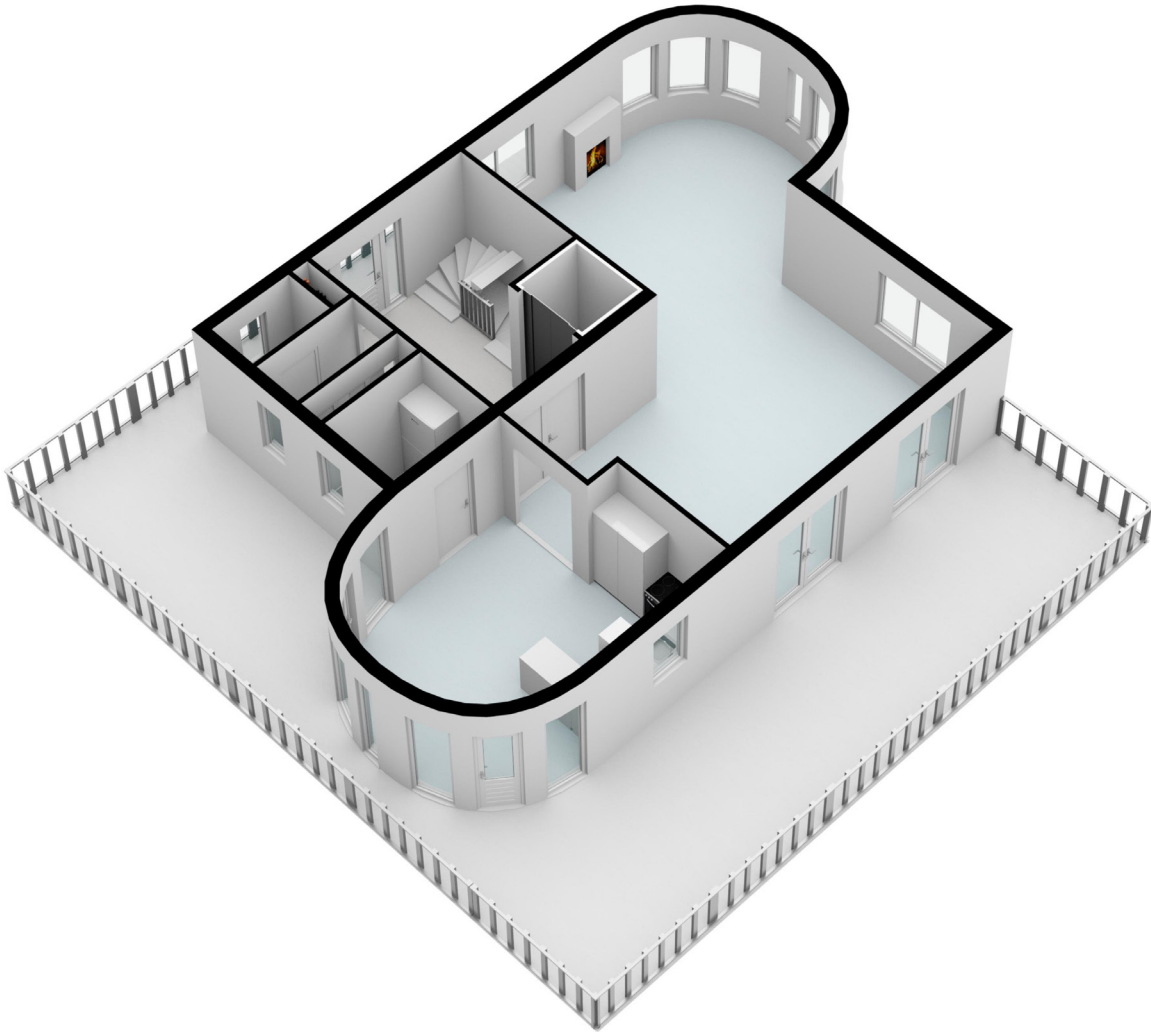


# EERSTE VERDIEPING



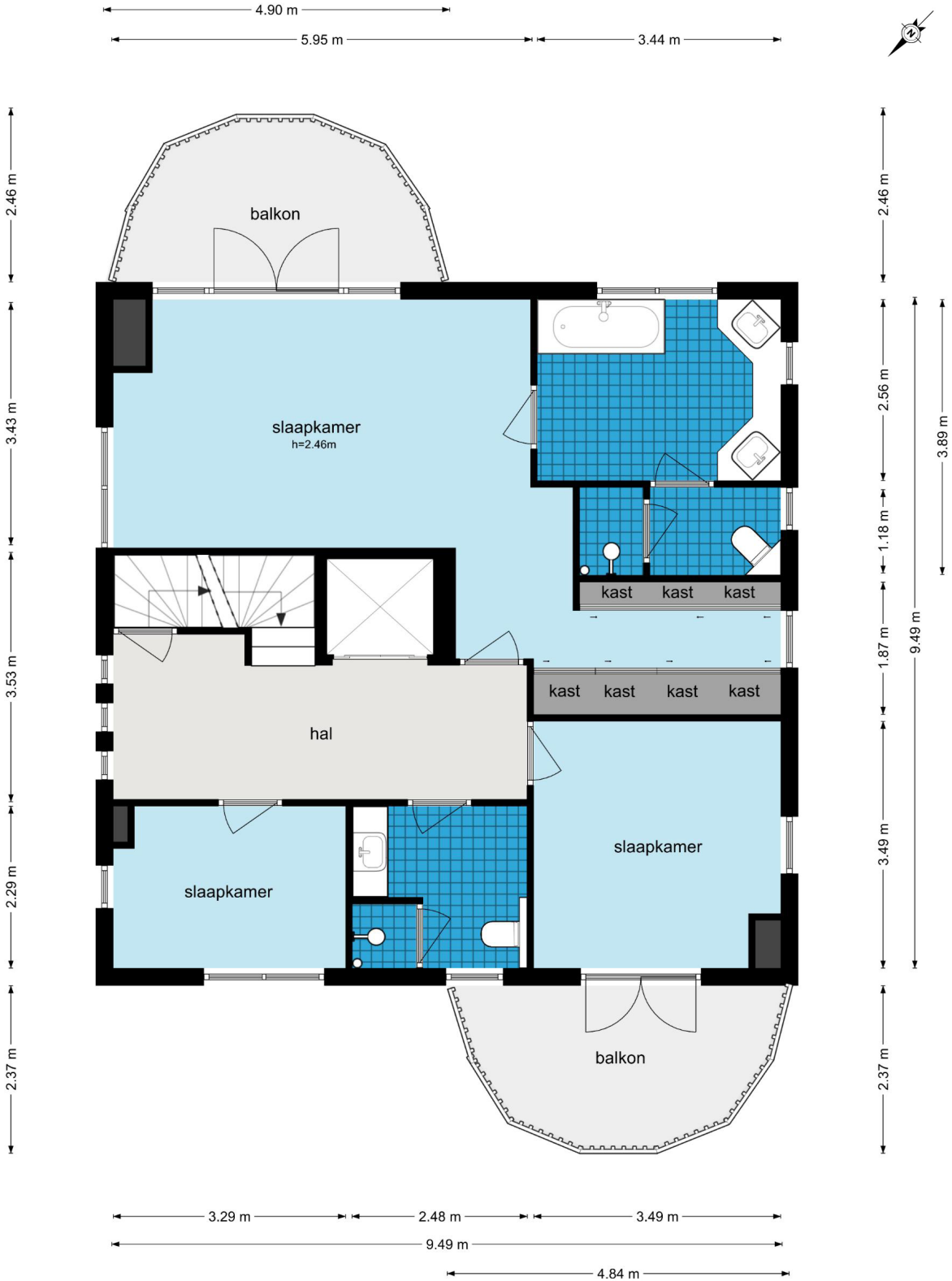


# EERSTE VERDIEPING



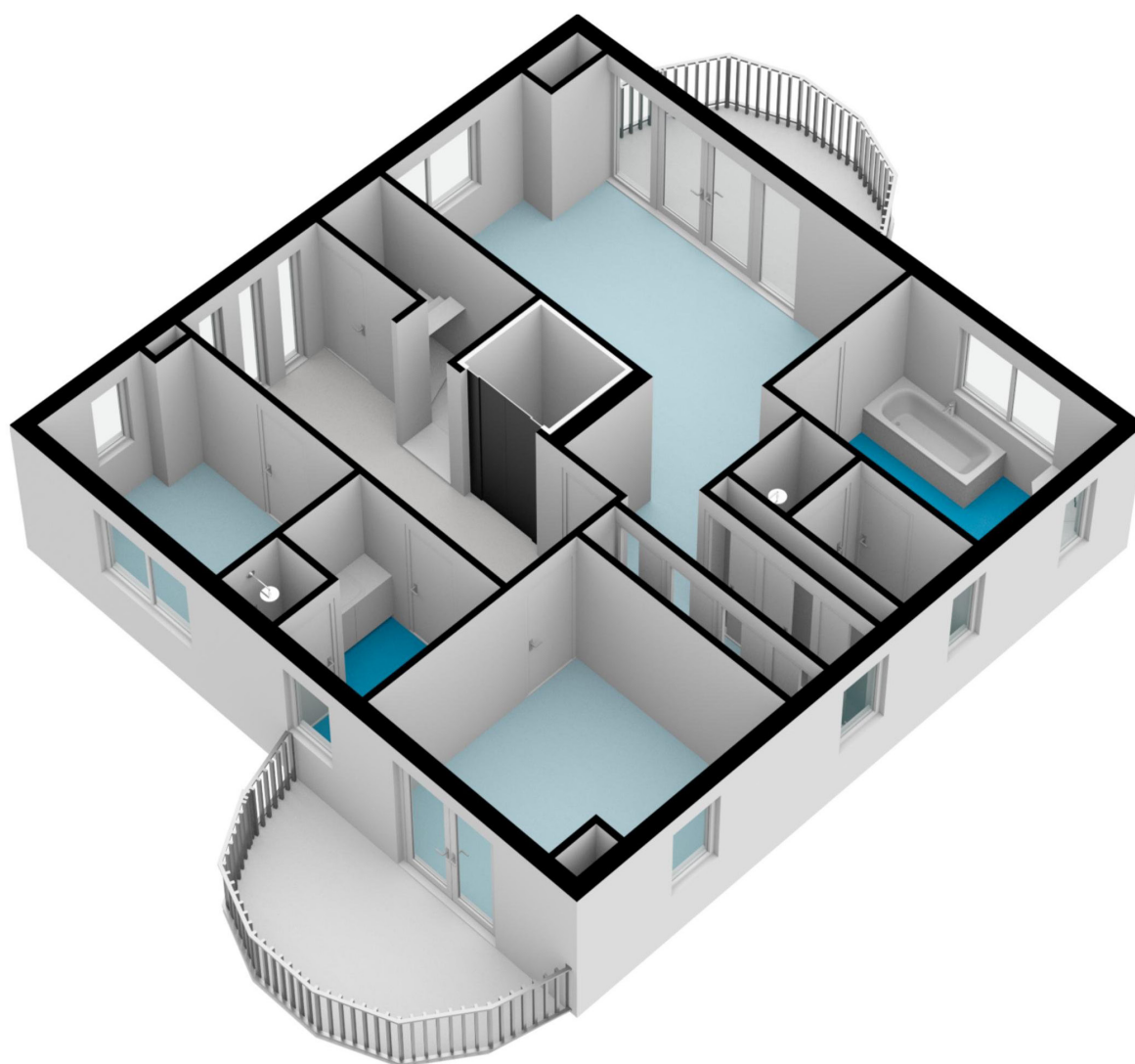


# TWEEDE VERDIEPING



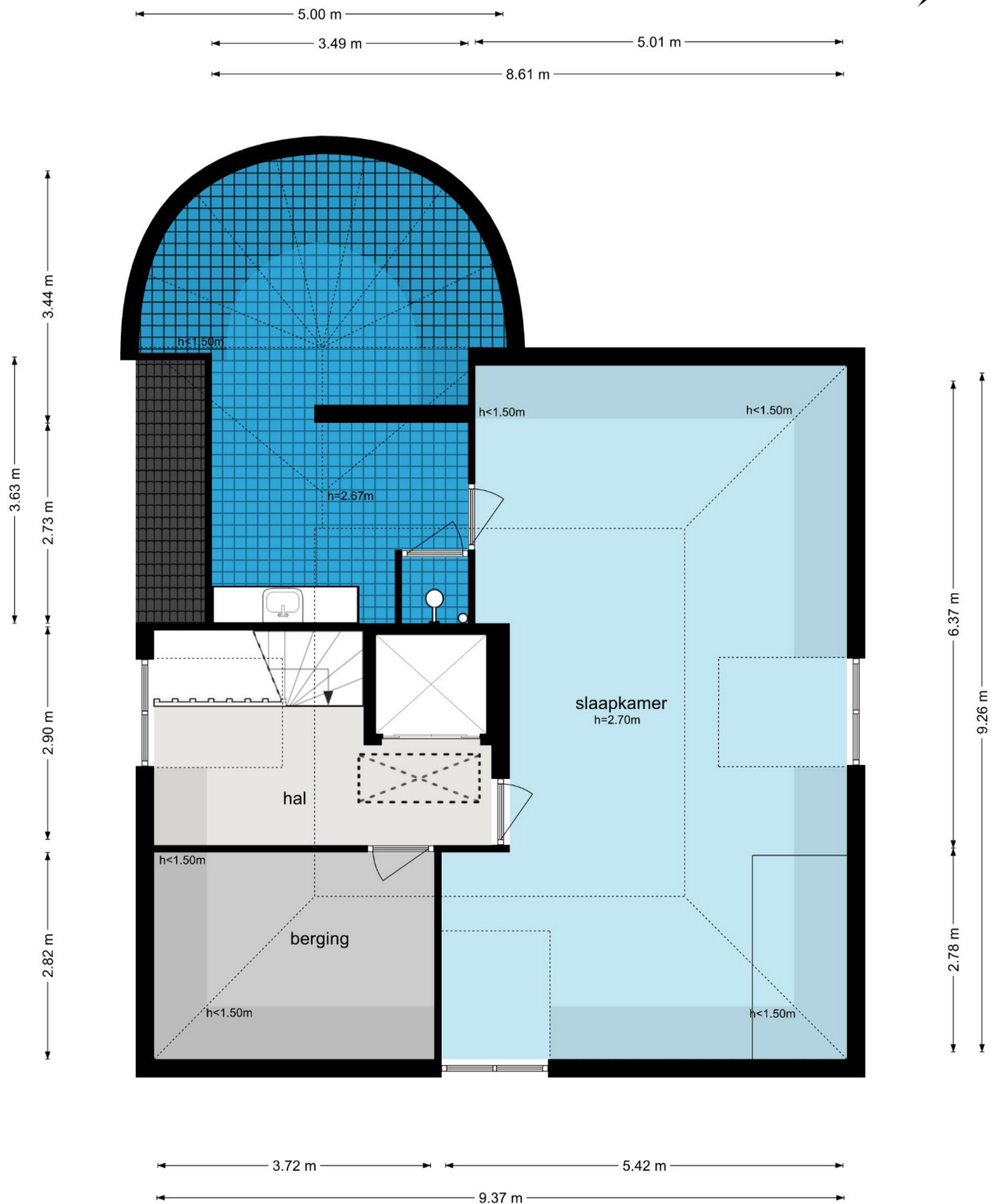


## TWEEDE VERDIEPING



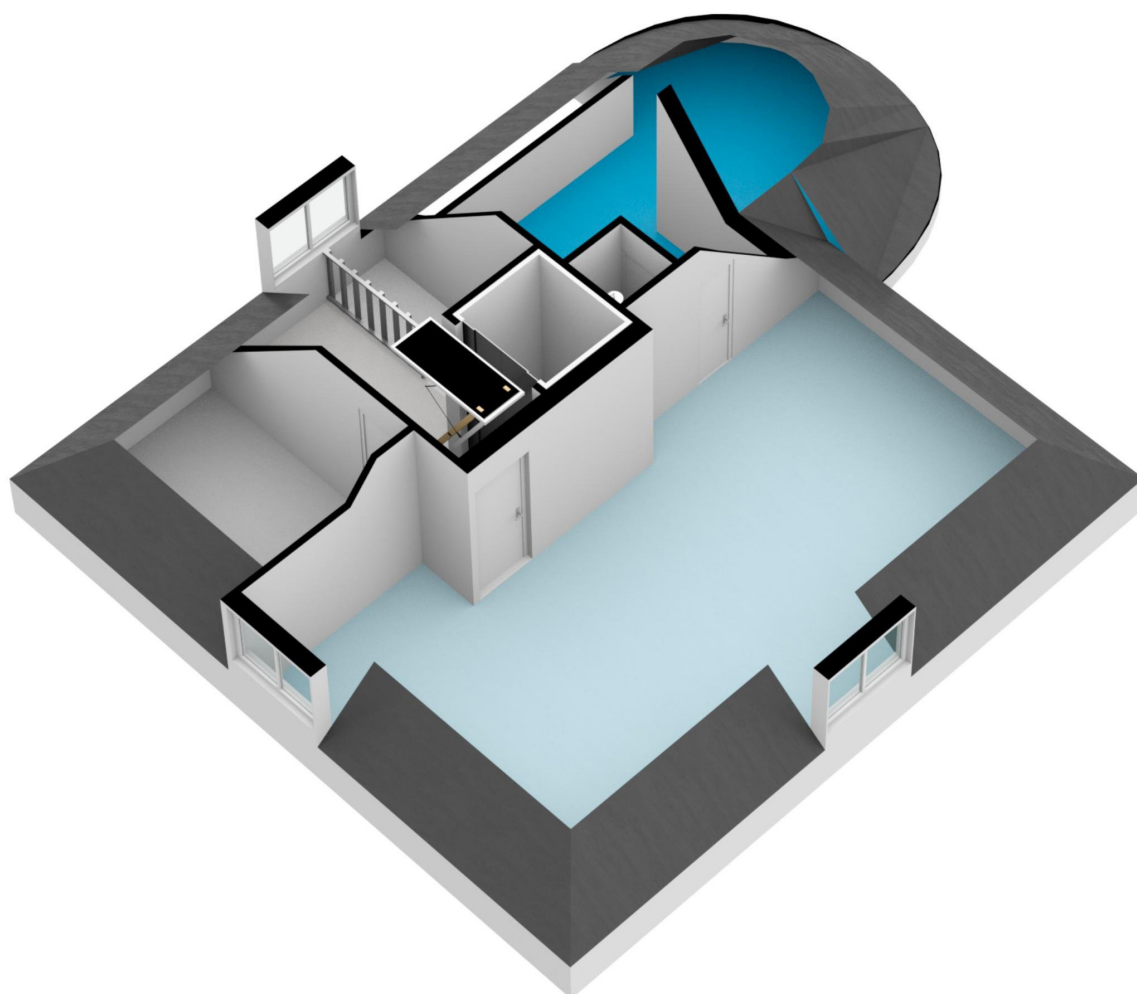


# DERDE VERDIEPING





## DERDE VERDIEPING

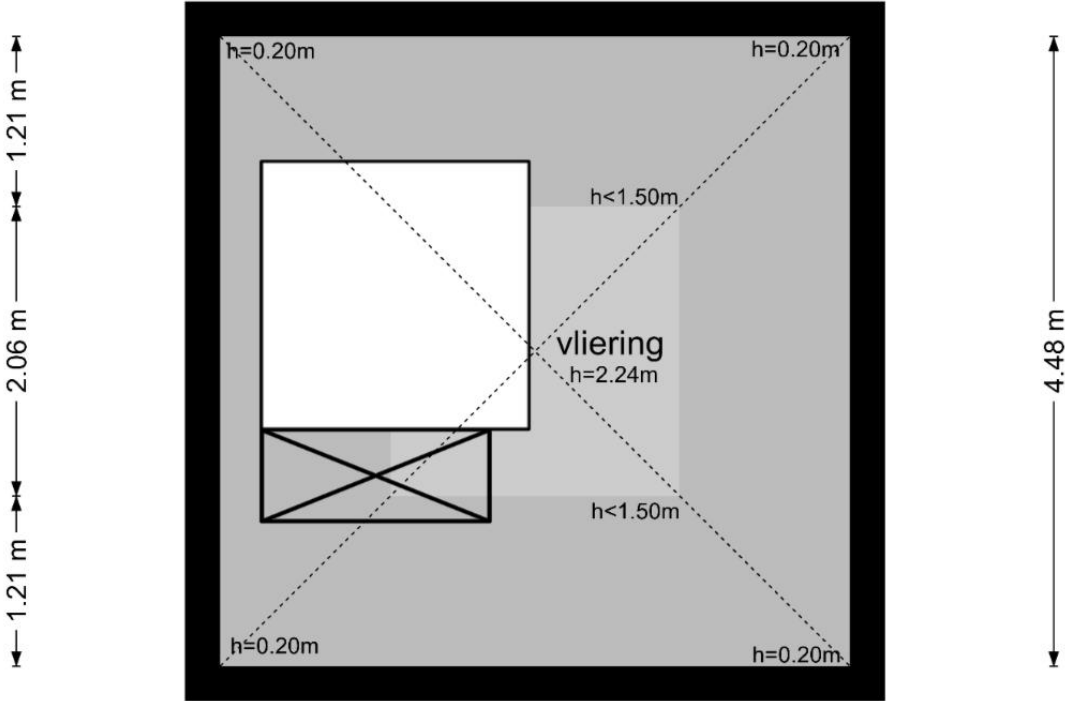




# VIERDE VERDIEPING

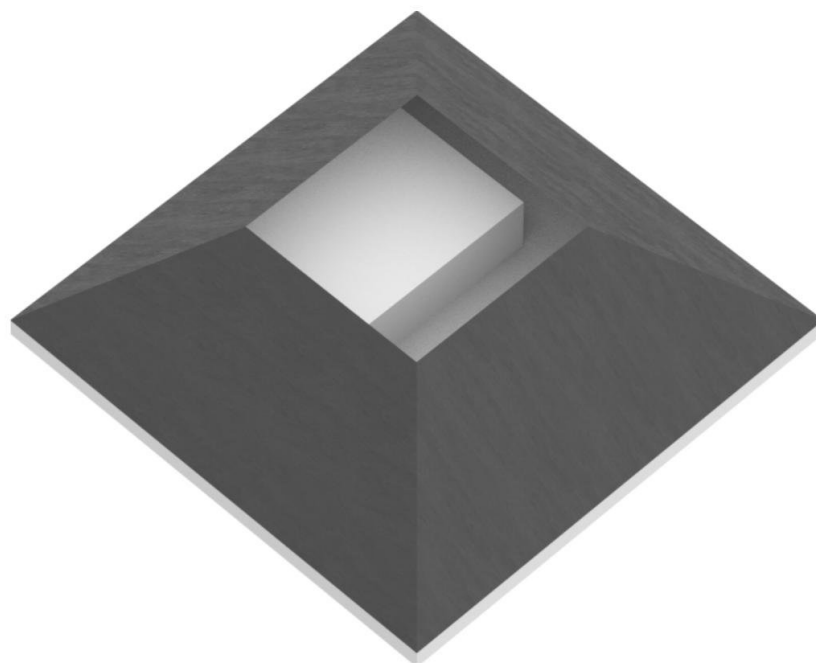


4.48 m



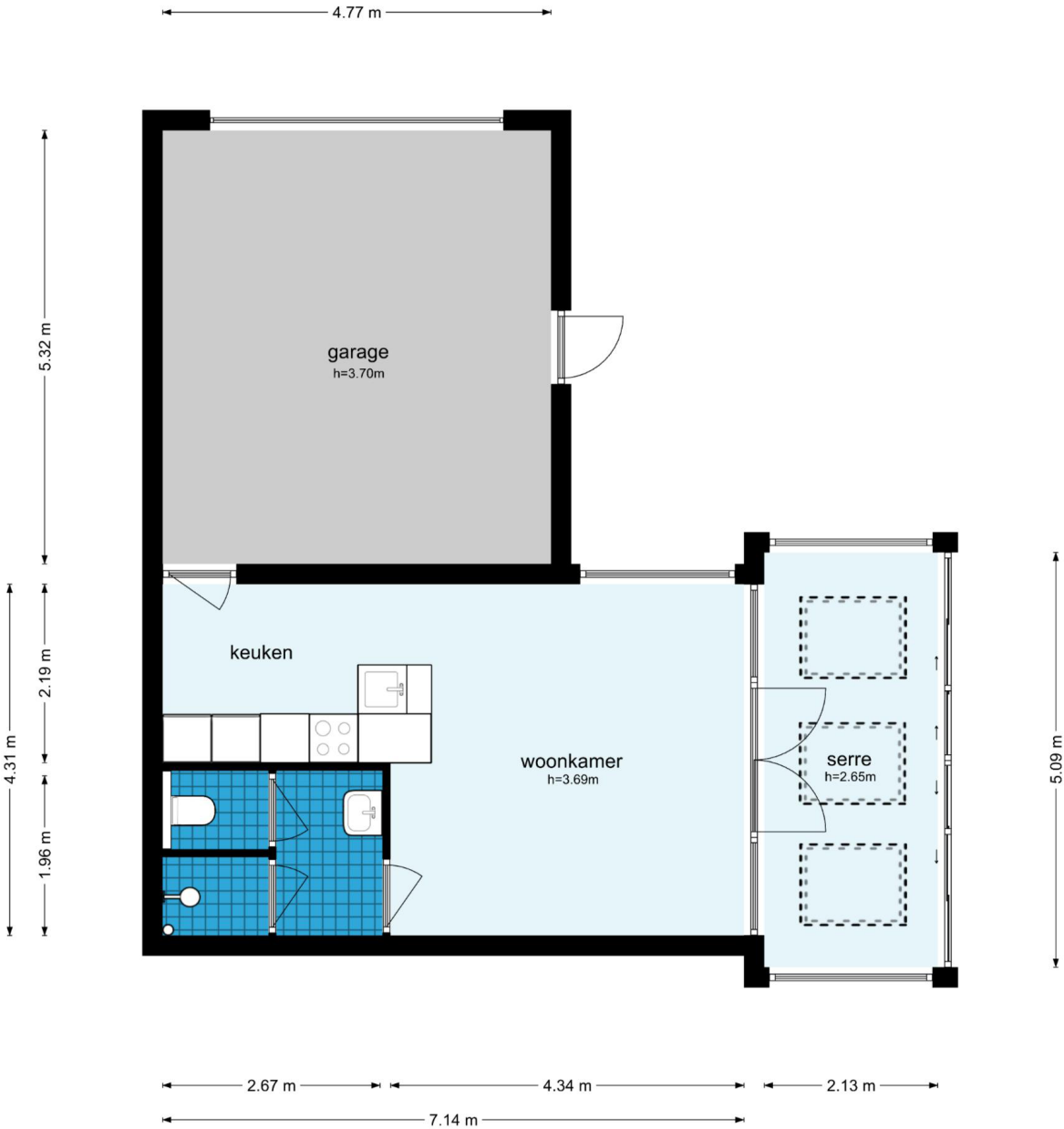
1.21 m 2.06 m 1.21 m

## VIERDE VERDIEPING

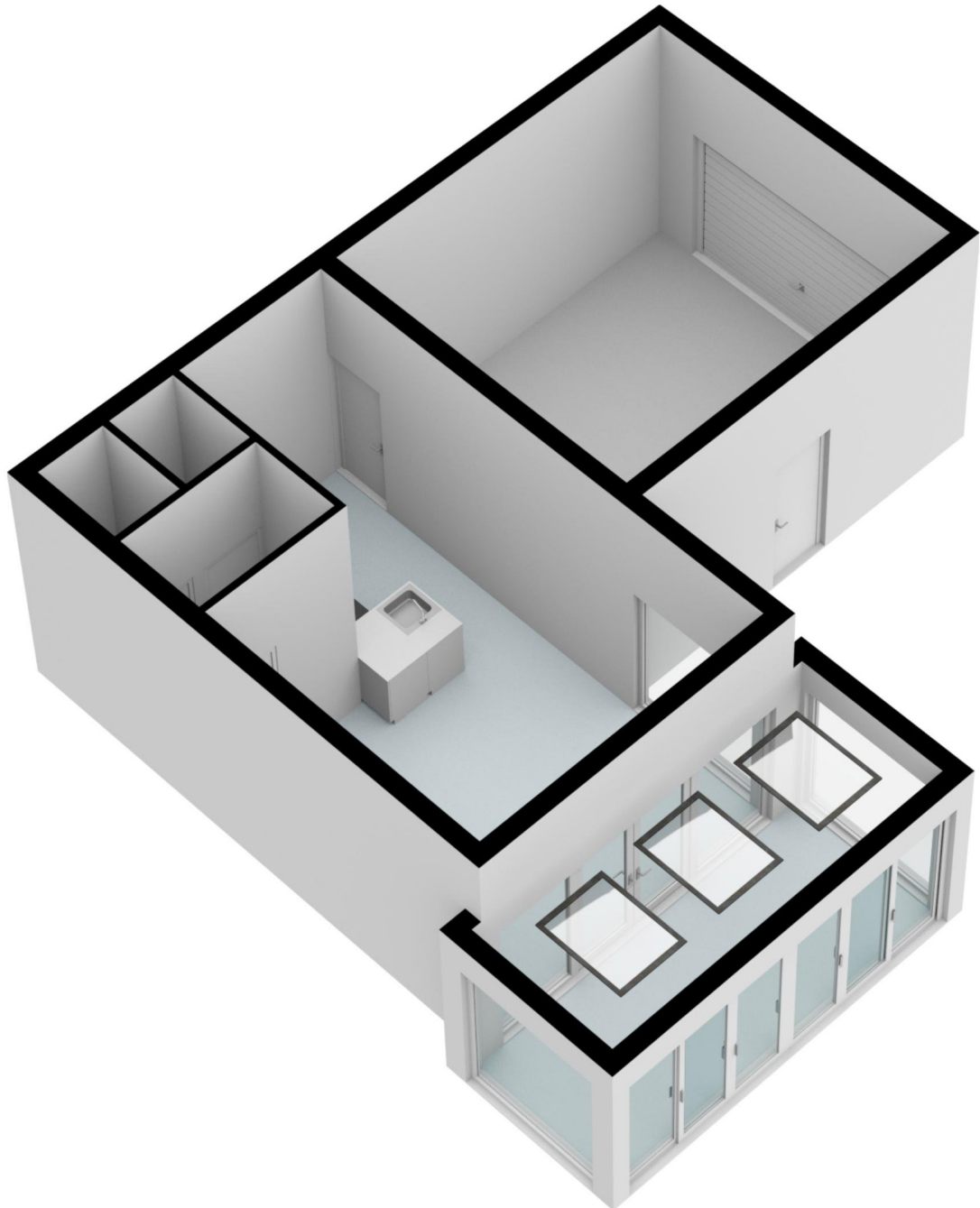




# TUINHUIS

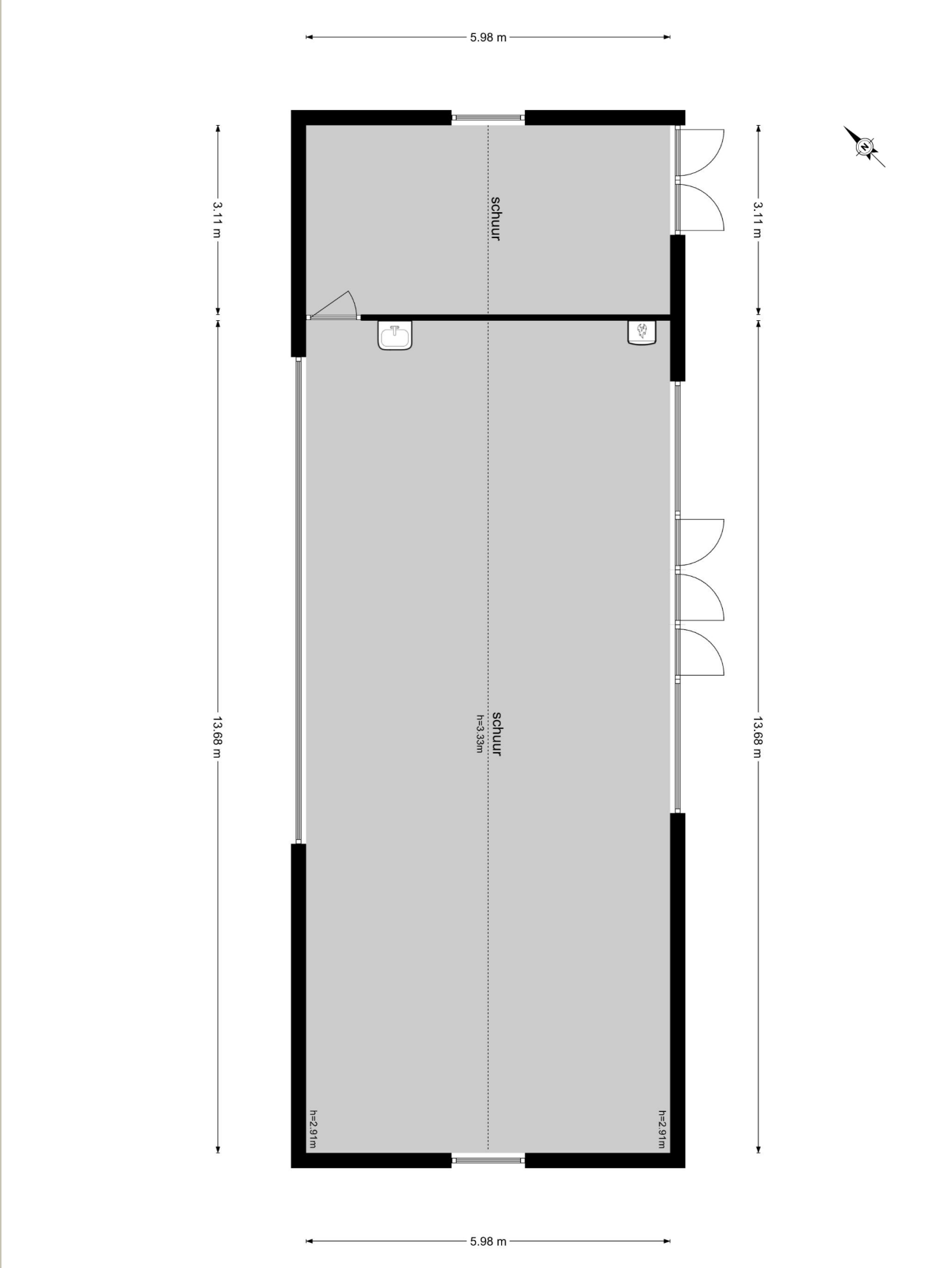


# TUINHUIS

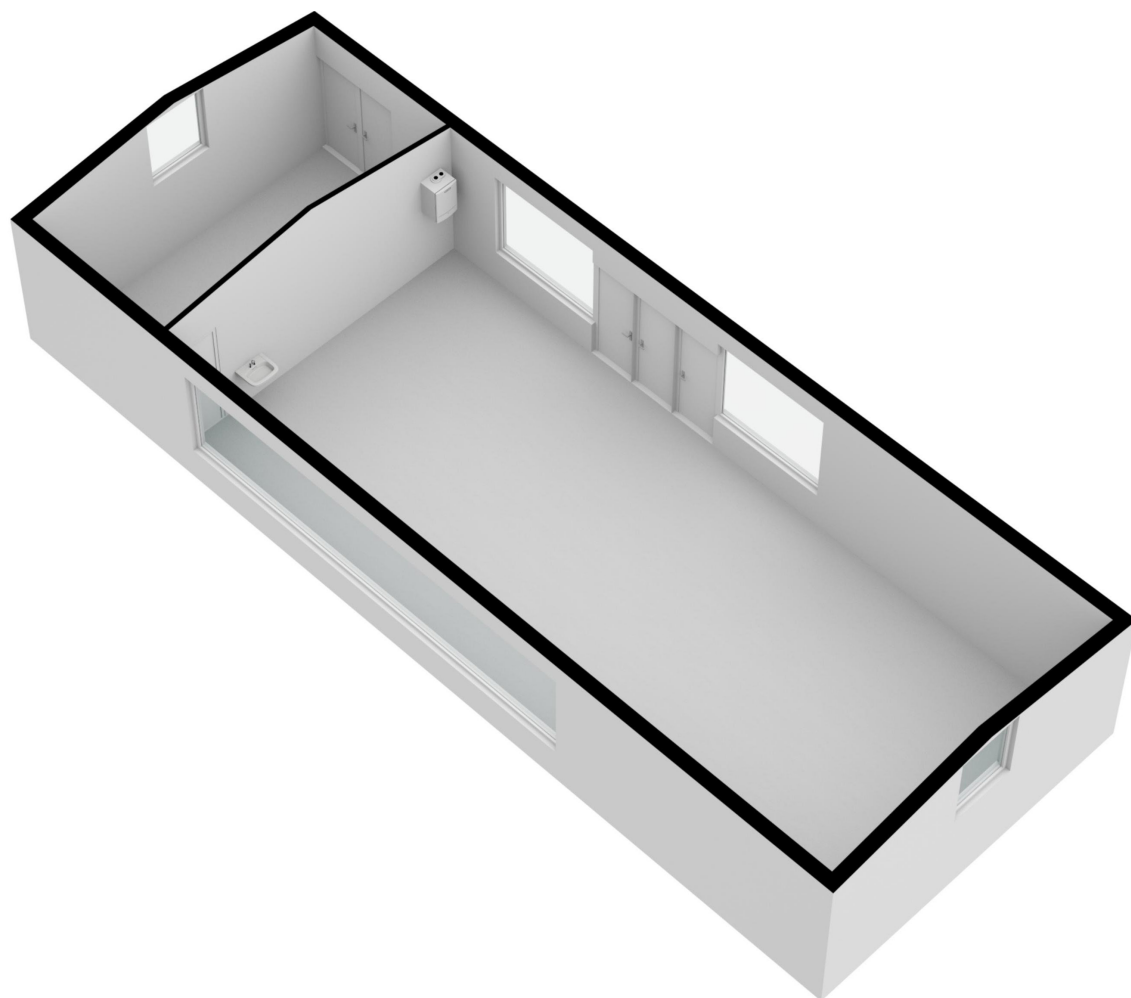




# SCHUUR



# SCHUUR





# SPECIFICATIES

## OBJECT

Soort	B
Type	A
Bouwperiode	1995
Permanente bewoning	Ja
Huidig gebruik	Woonruimte
Huidige bestemming	Woonruimte

## BUITENRUIMTE

Oppervlakte	m <sup>2</sup>
-------------	----------------

## BESTEMMING

- + Bestemming van dit object is wonen
- + In de omgeving zijn soortgelijke woningen
- + Op loopafstand zijn winkels en openbaar vervoer bereikbaar

## BIJZONDERHEDEN

- + Woonoppervlak ca. GO 411m<sup>2</sup> / BVO 646 m<sup>2</sup> (NEN-2580 meetrapport aanwezig)
- + Perceel 3735 m<sup>2</sup> (W791/W880/W881)
- + Vrij uitzicht aan de voor- en achterkant
- + Steiger voor de boot en zwemtrap

## EIGENSCHAPPEN

Woonoppervlakte	411 m <sup>2</sup>
Aantal kamers	
Aantal slaapkamers	
Aantal badkamers	
Volume	1.919 m <sup>3</sup>
Externe bergruimte	m <sup>2</sup>
Overige in pandige ruimte	m <sup>2</sup>

## KADASTRAAL

Gemeente	Amstelveen
Sectie	W
Perceelnummer	791

## GEMEENTE

- + Geen bijzonderheden bekend bij milieudienst
- + Geen aanschrijvingen bekend
- + Geen negatieve informatie bekend over de fundering

## EIGENDOMSSITUATIE

- + Volle eigendom



[carlavandenbrink.nl](http://carlavandenbrink.nl)

[keij-stefels.nl](http://keij-stefels.nl)