

PIETER
LASTMAN
KADE

30



DE SCHOOL

PIETER LASTMANKADE 30

Unieke geschiedenis, unieke locatie, uniek project en een unieke kans om aan het water te wonen in de voormalige Willemspark School in het prachtige Amsterdams Oud-Zuid! "De School" biedt een volledig gerenoveerde ontwikkeling van 5 high-end appartementen met tuin, dakterras en vrij zicht over het water.

30D

Uniek penthouse, van 216 m² wonen met dakterras van ca. 60 m² en privé lift, is gelegen op de 2de en 3de verdieping in het renovatie project "De School" aan de Pieter Lastmankade. Dit adembenemende appartement heeft een living met een plafondhoogte van maar liefst 5,9 meter en zeer hoge ramen die prachtig zicht geven over het groen en het water. Ook op het fantastische dakterras kunt u in alle privacy genieten van Amsterdam.

p. 18

30A

Stijlvol appartement met een ongekende oppervlakte van 406 m² wonen en 214 m² tuin op de begane grond van het renovatie project "De School" aan de Pieter Lastmankade. Dit unieke object is volledig naar de laatste moderne maatstaven en energiezuinig gebouwd. Met een prachtige massief eiken vloer en 3/4 slaapkamers, 4 badkamers, een sauna en veel kastruimte is dit een bijzondere plek met uitzicht over het Noorder Amstelkanaal.

p. 32

30B

Prachtig high end gerenoveerd appartement van maar liefst 221 m² gelegen op de begane grond en souterrain van het renovatie project "De School" aan de Pieter Lastmankade. Met 3 slaapkamers, 3 badkamers en een heerlijke grote tuin van ca. 65 m² is dit een unieke kans om in alle privacy in Oud Zuid aan het water te wonen.

p. 46





ARCHITECTUUR

In 1924 werd aan de Pieter Lastmankade het eerste gebouw van de Willemspark School gerealiseerd. "De School" vormt onderdeel van de expressieve bouwstijl van de Amsterdamse School, ontstaan rond 1910, als reactie op de neostijlen uit de 19de eeuw. Gedreven door een snel veranderende maatschappij, ontstond ook in de architectuur een drang om te vernieuwen en te zoeken naar nieuwe inspiratiebronnen voor de vormgeving. Gedreven jonge architecten begonnen de typisch Nederlandse materialen, als bakstenen en dakpannen, te gebruiken om juist compleet irrationele vormen te creëren. De nadruk lag nu meer op spektakel, schoonheid en romantiek. Door het gebruik van gewapend beton in de constructie worden ook brede horizontale ramen mogelijk. De horizontale lijn is dan ook een van de belangrijkste kenmerken. Bakstenen zijn ideaal voor allerlei creatieve uitspattingen: experimenten met metselverbanden, uitsteeksels, sierrandjes, rondingen maar steeds vaker werd de nadruk gelegd op abstracte composities en plasticiteit.

OMGEVING

De locatie is gelegen aan het Noorder Amstelkanaal, midden in het residentiële groene Oud-Zuid. Vele culturele bezienswaardigheden zoals het Rijksmuseum, het Stedelijk Museum, het Van Goghmuseum en het Concertgebouw liggen om de hoek. Op loopafstand ligt de Cornelis Schuytstraat met heerlijke eet- en drinkgelegenheden, traiteurs en lokale winkels voor de dagelijkse boodschappen. Restaurant Visque, bar Carter, Brasserie van Dam, Brasserie van Baerle, Brasserie De Joffers en vele andere lunchrooms en restaurants liggen binnen handbereik. Op zaterdag is er een gezellige buurtmarkt met veel heerlijke producten op het Jacob Obrechtplein, maar ook de internationale P.C. Hoofdstraat met met tal van luxe boutiques, het Conservatorium Hotel, restaurant het Rijks en de Seafood Bar zijn om de hoek gelegen. Binnen 5 minuten is het fijne Vondelpark te voet te bereiken, waar volop gerecreëerd kan worden.

BEREIKBAARHEID

De Pieter Lastmankade is uitstekend bereikbaar vanaf de afslag S108. Het Centrum van Amsterdam is zowel met de tram als met de fiets binnen 10 minuten te bereiken. De Ring A10 met o.a. een directe route naar Schiphol Airport, is gelegen op ongeveer 15 minuten rijden met de auto. Vele tram- metro- en busverbindingen zijn in de nabijheid gelegen.





NIEUW MET RESPECT VOOR HET VERLEDEN

De Willemspark Scholenvereniging (WPS) werd in 1921 opgericht na de invoering van de Wet op het Lager Onderwijs in 1920. Het doel was het aanbieden van modern en verantwoord basisonderwijs in klassen van maximaal dertig leerlingen, waarbij persoonlijke ontwikkeling hoog in het vaandel stond.

In 1924 werd aan de Pieter Lastmankade het eerste gebouw van de Willemsparkschool gerealiseerd. Unieke geschiedenis, unieke locatie, uniek project en een unieke kans om aan het water te wonen in de voormalige Willemsparkschool in het prachtige Amsterdams Oud-Zuid!

“De School” biedt een volledig gerenoveerde ontwikkeling van 5 high-end appartementen met vrij zicht over het water. Kosten nog moeite zijn gespaard om dit project te realiseren in de stijl van de Amsterdamse School.

De abstractie en schoonheid zijn uitgangspunt bij deze renovatie en komen tot uitdrukking in het interieur, de gebruikte bouwmaterialen en de afwerking. Waarbij het behoud van het traditionele karakter van de oorspronkelijke school als rode draad door de verbouwing loopt.

De combinatie van traditie met moderne faciliteiten en afwerking op het hoogste niveau zorgt voor evenwicht tussen de tijdsgeest van de Amsterdamse School en de wensen van de nieuwe bewoners.











HOOGWAARDIGE KWALITEIT, COMFORT & DESIGN

Alle appartementen hebben een totale transformatie ondergaan waarbij materialen zijn toegepast van hoogwaardige kwaliteit en alle aandacht is uitgegaan naar het efficiënt gebruiken van energie. Deze kwaliteit gaat gepaard met een bijzonder design en aandacht voor indeling en comfort. De prachtige grote ramen, de buitenruimtes en de hoge plafonds zijn kenmerkend voor dit prachtige gebouw.

Het gebouw is ontworpen vanuit de combinatie van behoud van geschiedenis & de moderne wensen uit de 21ste eeuw waarin mensen in een internationale stad weinig tijd hebben en de voorkeur geven aan; comfort, onderhoudsarme materialen, veel bergruimte en een buitenruimte aan de rand van de stad. Het gebouw beschikt over twee liften, die toegang geven tot iedere woning.

Tuinen | Dakterras | Balkons

De charmante aangelegde voortuin van zo'n 100 m² geeft maximale privacy en een prachtig aanzicht. Het aangelegde pad wat leidt tot de voordeur van "De School" en beschikt over de mogelijkheid om enige fietsen op de daarvoor bestemde plekken op eigen afgesloten terrein neer te zetten. De achtertuin (400 m²), aangelegd met veel groen en mooie zonnen terrassen, is uitsluitend bestemd voor de bewoners van de begane grond appartementen. Het appartement D heeft toegang tot een mooi aangelegd dakterras waar u in volledige privacy kan genieten van het fantastische uitzicht over Amsterdam.

Energiezuinig

"De School" is volledig gerenoveerd waarbij energiezuinigheid hoog op de prioriteiten lijst stond. De verschillende gebruikte installaties zorgen voor het beoogde energiezuinige EPA A-label. Zonnepanelen, duurzame klimaatbeheersing, vloerverwarming, optimale isolatie, airconditioners met koel- en verwarmingsfunctie, zon reflecterend glas, hoogwaardige CV-ketels en natuurlijk geventileerd door druppelopeningen geïntegreerd in raamkozijnen.









ARTIST IMPRESSION



PIETER LASTMANKADE 30-D

Ontdek dit unieke, high-end penthouse aan de Pieter Lastmankade 30-D. Met een riante oppervlakte van 216 m², een groot dakterras en een privé lift biedt dit appartement het toppunt van luxe op de tweede en derde verdieping van het gerenoveerde project "De School".

Lopende door de charmante voortuin en mooie centrale entree brengt de lift u naar de tweede verdieping waar u toegang heeft tot een adembenemende leefruimte met plafonds van 5,9 meter hoog en grote ramen die een prachtig uitzicht bieden over het Noorder Amstelkanaal. Een natuurlijke verdeling tussen de living- en dining wordt gecreëerd door de grote zwarte marmer "look" open haard. De design verlichting, welke zorgt voor een een prachtig origineel en modern lichtspel in het appartement, is van het merk Flos. De open keuken met kookeiland van het merk Bulthaup is voorzien van alle mogelijke inbouwapparatuur. Inductieplaat, Quooker, oven, grote ijskast met separate vriezer en een afwasmachine. Over de gehele breedte aan de tuinzijde ligt het heerlijke balkon.

De derde verdieping, bereikbaar met de lift of trap, herbergt twee slaapkamers met elk een eigen badkamer en veel op maat gemaakte kastruimte. De master bedroom, met een plafondhoge glazen wand, biedt een spectaculair uitzicht op de living en het kanaal. De zeer luxe en suite gelegen badkamer is voorzien van een inloopdouche, dubbele wastafels, op maat gemaakte kasten en toilet. Vanuit het vrijstaande bad kunt u genieten van het uitzicht op de tuin. Alles gemaakt van Italiaans design, Casabath Pisa. De tweede slaapkamer, eveneens gelegen aan de achterzijde, heeft een badkamer voorzien van alle gemakken. Een inloopdouche, wastafel en toilet. Beide badkamers zijn afgewerkt met hoogwaardige materialen waaronder keramische tegels van het merk Gigacar, Quadro kranen en Monolith wastafels. Onder de trap bevindt zich de walk in closet met veel kastruimte.

Een hoogtepunt van dit appartement is het prachtige privé dakterras van circa 60 m², bereikbaar via een trap met elektrisch bedienbaar luik vanaf de derde verdieping. Hier geniet je van optimale privacy en een panoramisch uitzicht over de stad.

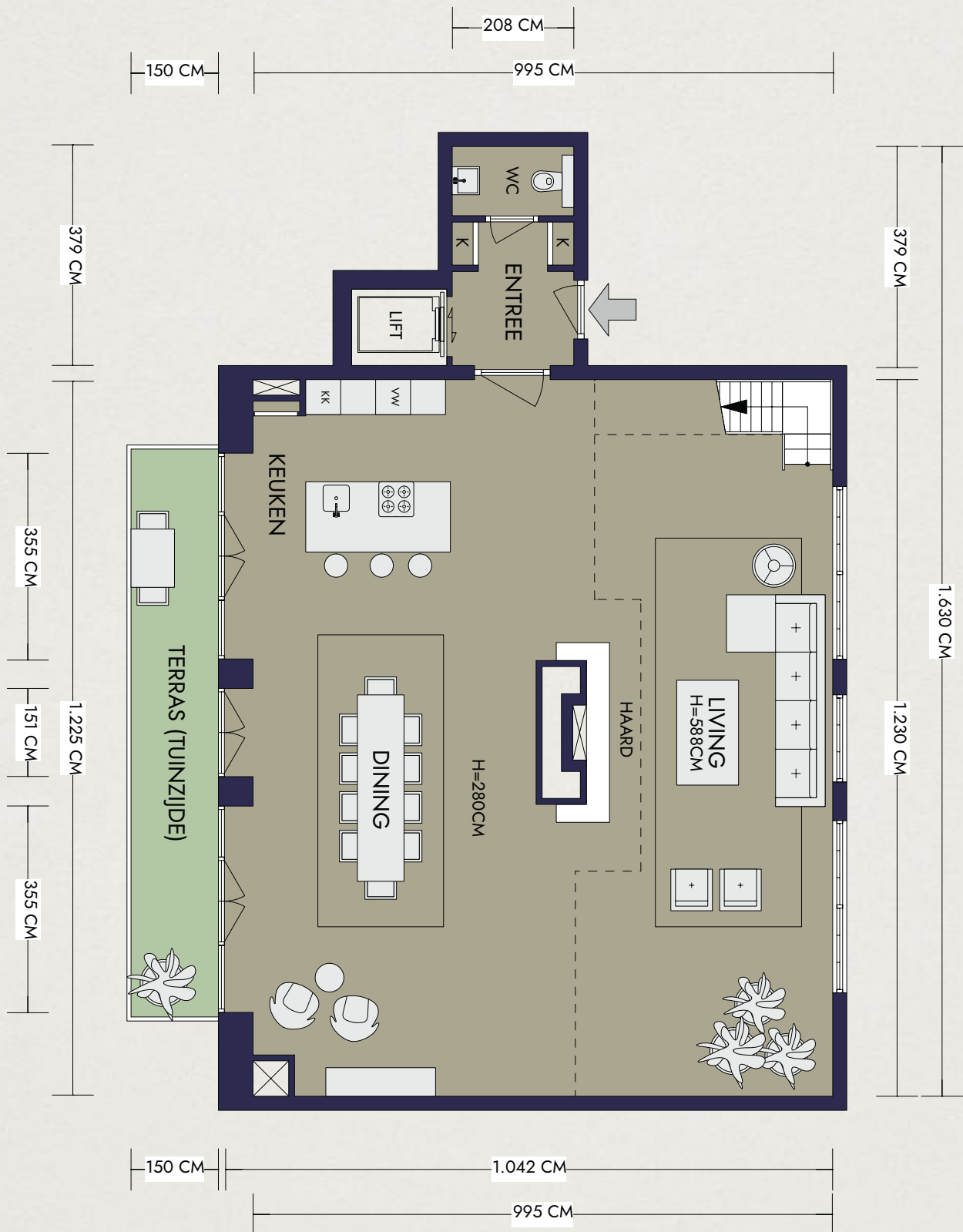
Dit is de ultieme leefruimte voor wie op zoek is naar luxe, comfort en exclusiviteit!



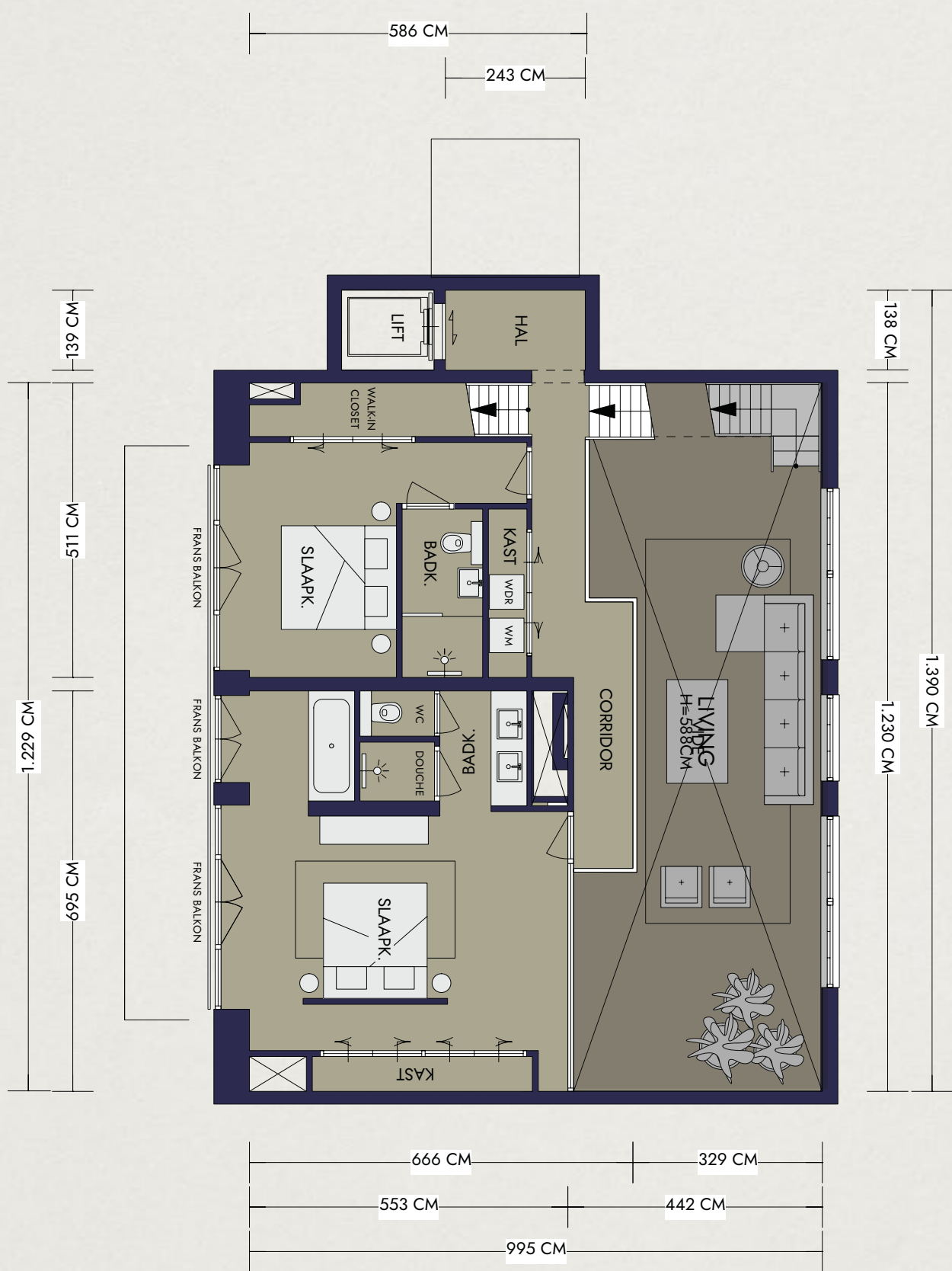


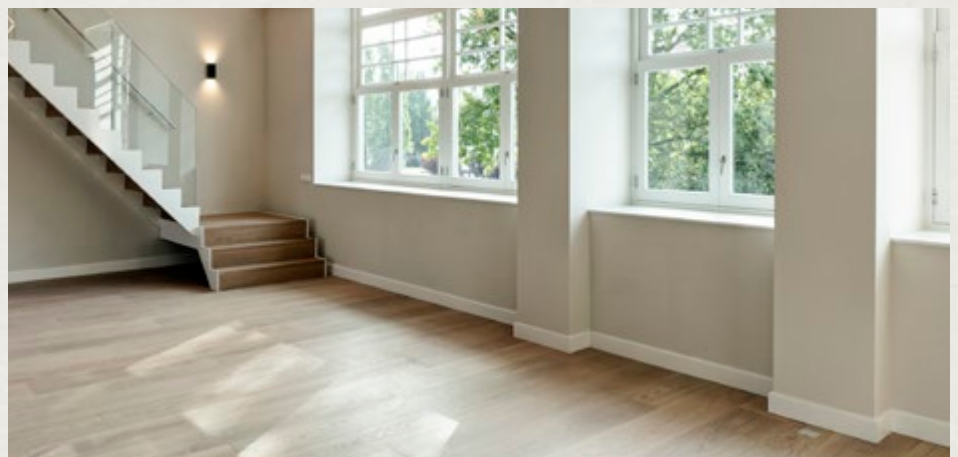
ARTIST IMPRESSION

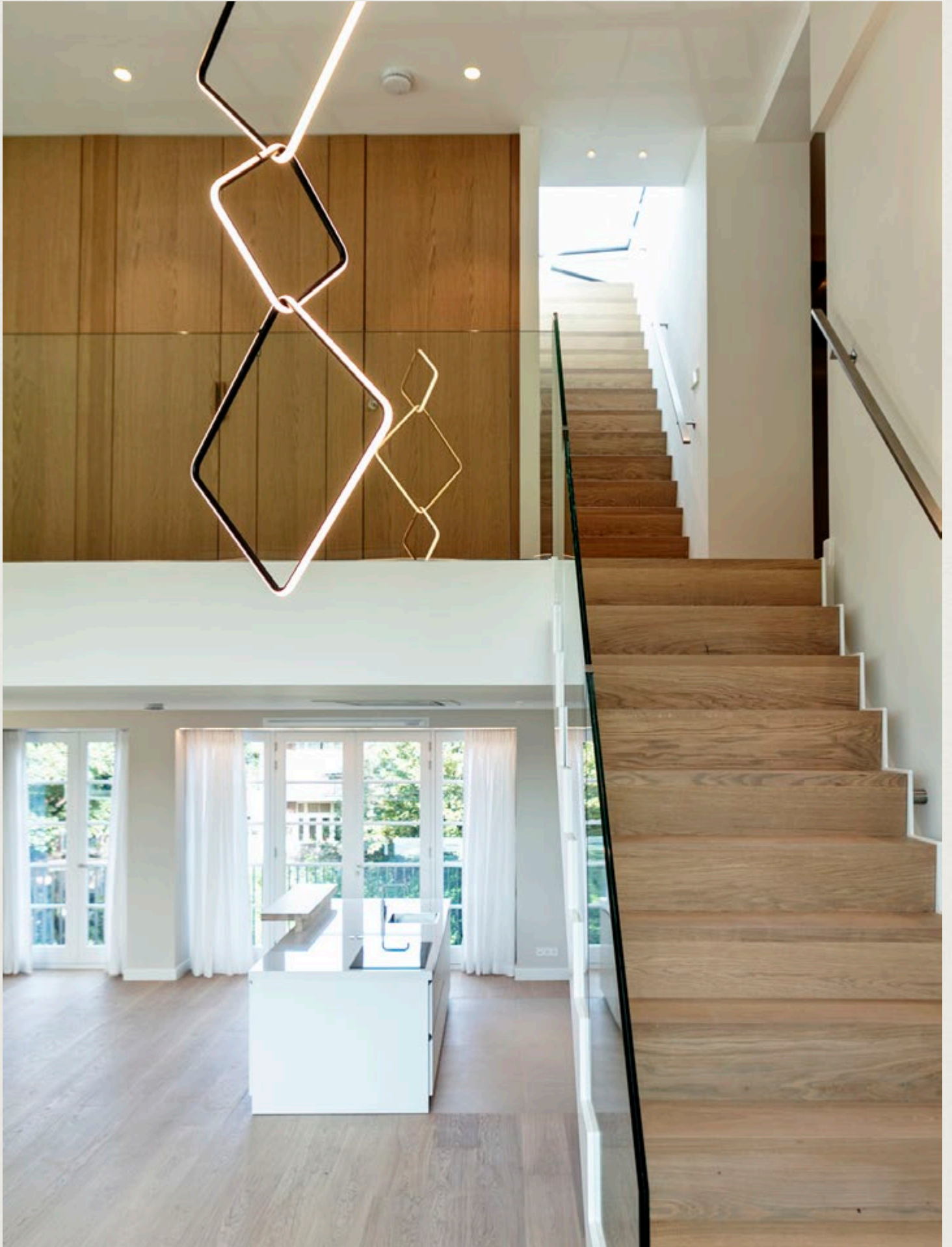
TWEEDE
VERDIEPING



DERDE
VERDIEPING











ARTIST IMPRESSION

SPECIFICATIES

OBJECT

Soort:	Penthouse
Type:	2e verdieping 3e verdieping Dakterras en balkon
Bouwjaar:	1924
Permanente bewoning:	Ja
Huidig gebruik:	Woonruimte
Huidige bestemming:	Woonruimte

EIGENSCHAPPEN

Woonoppervlakte:	216 m ²
Aantal kamers:	3
Aantal slaapkamers:	2
Badkamers:	2
Volume:	898 m ³
Gebouwgebonden buitenruimte:	74 m ²
Externe buitenruimte:	0

BUITENRUIMTE

Tuin:	Dakterras van ca. 60 m ²
Ligging:	Veel privacy en adembenemend uitzicht over Amsterdam
Balkon:	Aan de achterzijde van het appartement
Ligging:	Noord West

BIJZONDERHEDEN

- + Oppervlakte wonen volgens NEN gemeten 216 m²
- + De oppervlakte van het dakterras is ca. 60 m²
- + 2 slaapkamer, 2 badkamers
- + Plafond hoge ramen aan de voorzijde
- + Privé lift komt uit in het appartement op beiden verdiepingen
- + Daikin airconditioning aanwezig in beide slaapkamers op de 3e verdieping
- + Vloerverwarming aanwezig in het geheel appartement
- + Massief eiken vloer door gehele appartement
- + Plafond hoogte living ca. 5,9 meter
- + Grote open haard in de living
- + Veel op maat gemaakte, plafondhoge kasten
- + Gebruik gemaakt van hoogwaardige materialen
- + Flos verlichting door het gehele appartement
- + Bulthaup keuken met Quooker
- + Italiaans design baden en wastafels
- + Quadro kranen / Vola kranen
- + Keramische tegels van het merk Cigacer
- + Het appartement beschikt over energielabel A+ en met warmte pompen naar A+++ , op basis van isolatiewaarden verstrekt door aannemer en leveranciers van het glas en de kozijnen
- + Het gebouw waarin het appartement zich bevindt is volledig geïsoleerd tijdens de bouw
- + Aanwezigheid van zonnepanelen en zonwerend glas
- + Geschikt voor minder validen, lift komt op beide verdiepingen in het appartement uit
- + Het appartement beschikt over een alarmsysteem

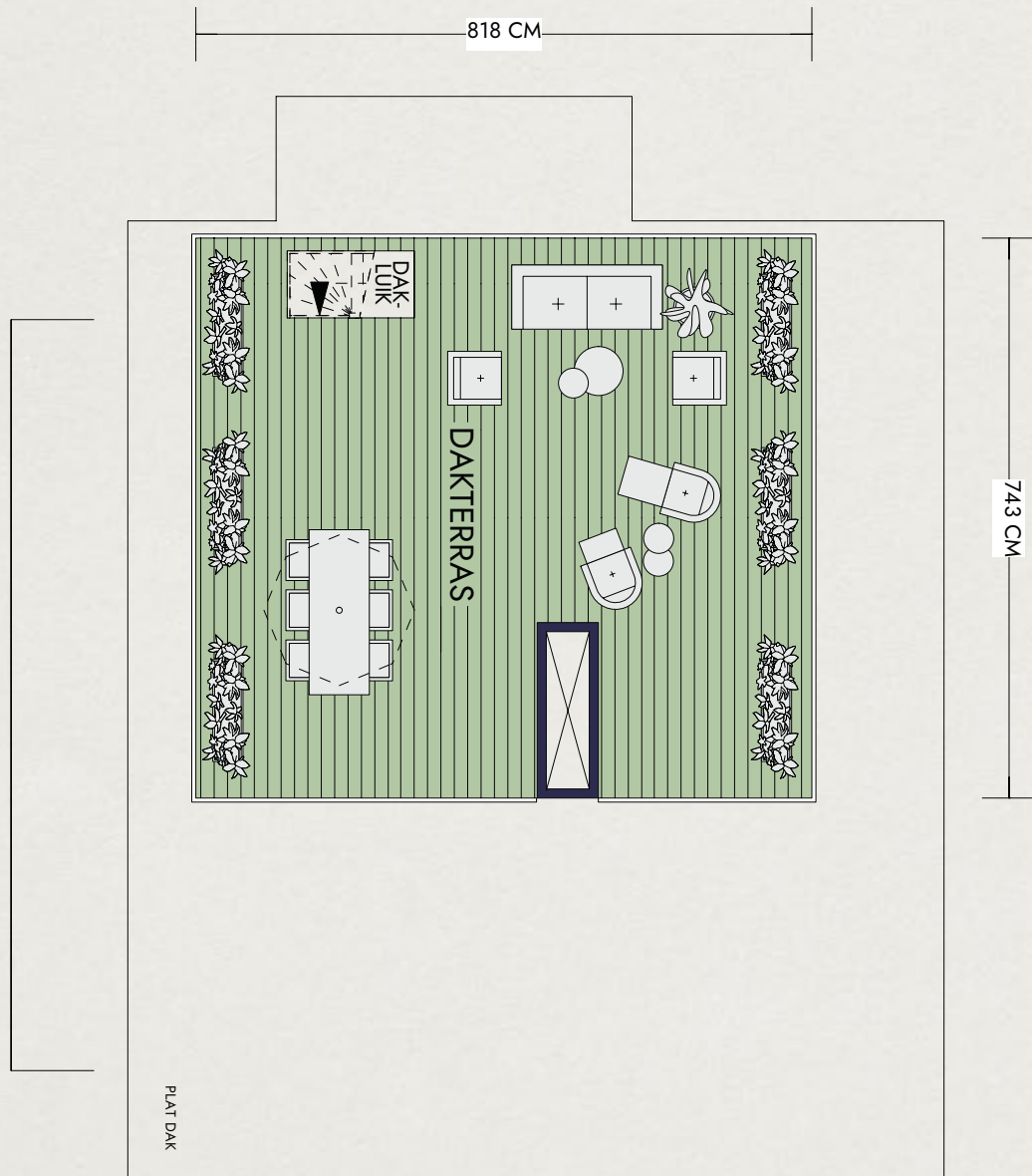
EIGENDOMSSITUATIE

- + Het gebouw is gelegen op erfpachtgrond van de gemeente Amsterdam
- + Algemene Bepalingen voor voortdurende erfpacht 2000 zijn van toepassing
- + Het huidige tijdvak loopt van 16-09-1983 tot 15-09-2035 en is afgekocht
- + De overstap naar eeuwigdurende erfpacht is aangevraagd onder de gunstige voorwaarden

OPLEVERING

- + Oplevering in overleg

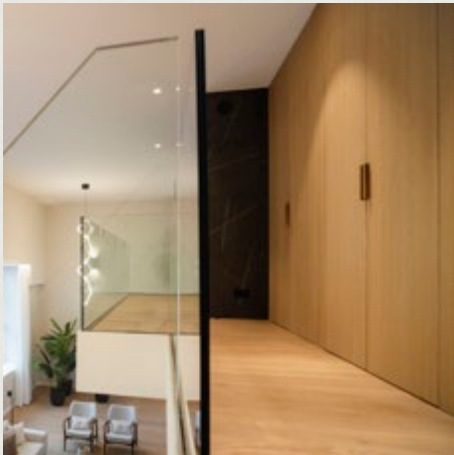
DAKTERRAS







ARTIST IMPRESSION







PIETER LASTMANKADE 30-A

Dit stijlvolle appartement heeft een unieke oppervlakte van maar liefst 406 m² woonruimte en 214 m² tuin op de begane grond van het renovatieproject "De School" aan de Pieter Lastmankade.

Vanuit de charmant aangelegde voortuin en de mooie centrale entree geeft de voordeur direct toegang tot het appartement. U komt binnen in een ruime hal met een apart toilet en garderobe. De zeer grote woonkamer met open keuken en eetkamer biedt prachtig zicht op de charmant aangelegde achtertuin alsook op de mooie voortuin en het Noorder Amstelkanaal. De open keuken, compleet met kookeiland, is van het merk Bulthaup en is voorzien van alle benodigde inbouwapparatuur; o.a. een Quooker en wijnklimaat kast. Op maat gemaakte eiken houten, kamerhoge, deuren scheiden op natuurlijke wijze de living en dining.

Aan de tuinzijde bevindt zich een werkkamer (annex slaapkamer) met een grote glazen schuifpui die toegang geeft tot de tuin. Deze moderne uitbouw, gemaakt van Red Ceder hout en zink, vormt een prachtig contrast met het traditionele karakter van het gebouw.

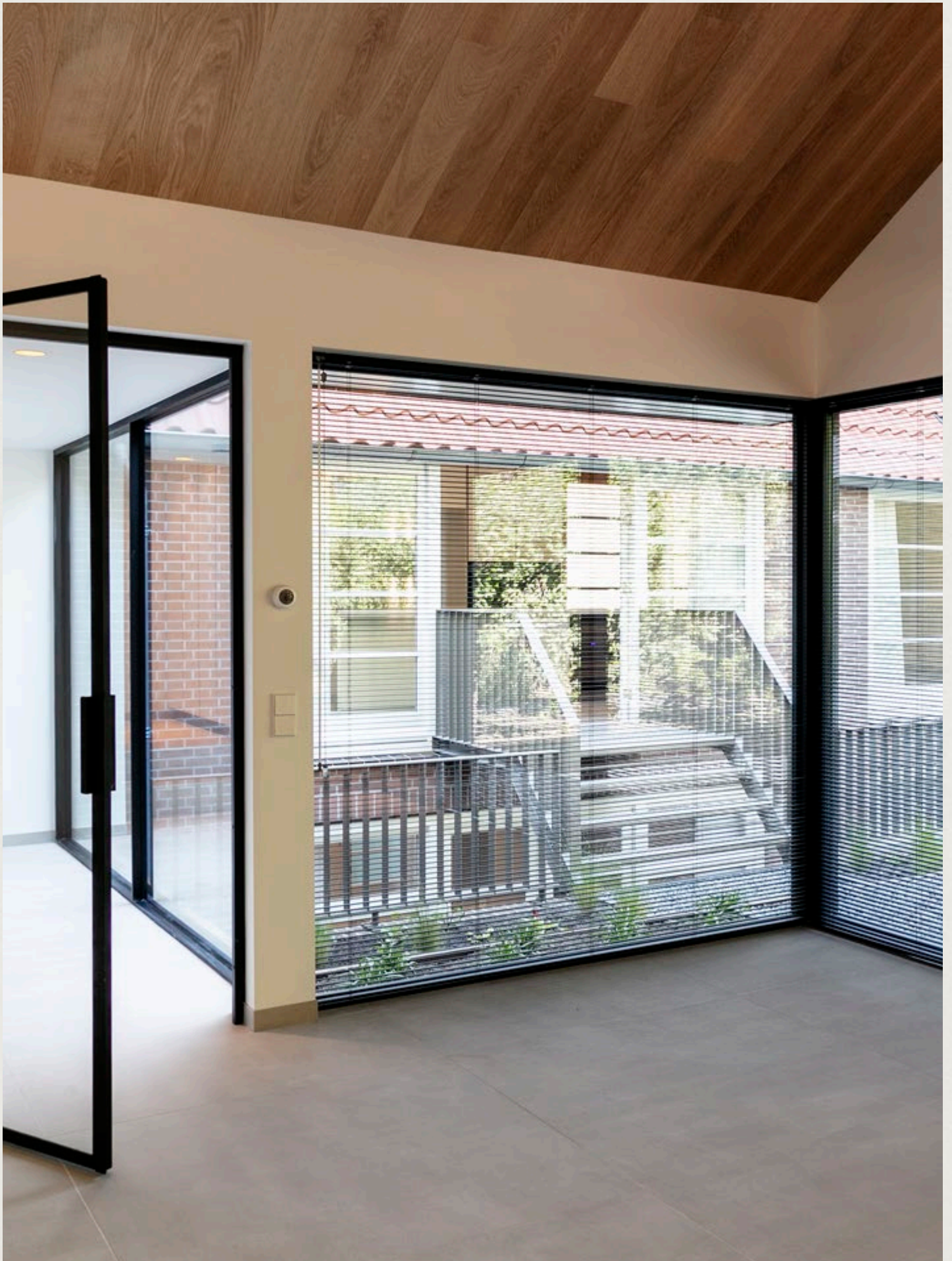
Het souterrain herbergt 3 ruime slaapkamers en 3 badkamers. De master bedroom heeft een indrukwekkende kastenwand achter het bed. De aangrenzende badkamer, van Italiaans design gecombineerd met Vola kranen, is uitgerust met een vrijstaand bad, inloopdouche, dubbele Monolith wastafels, een heerlijke sauna en separaat toilet. De keramische tegels zijn van het merk Cigacar. Beide slaapkamers aan de voorzijde hebben een eigen badkamer met inloopdouche, wastafel en separaat toilet. Eveneens vindt u op deze verdieping een wasruimte, technische ruimte en berging.

De prachtig aangelegde tuin, heeft een uniek formaat van ca. 214 m² en is een oase van rust aan de achterzijde van het appartement. Verschillende terrassen bieden de mogelijkheid om in alle privacy te genieten van gezellige borrels en diners met vrienden en familie.

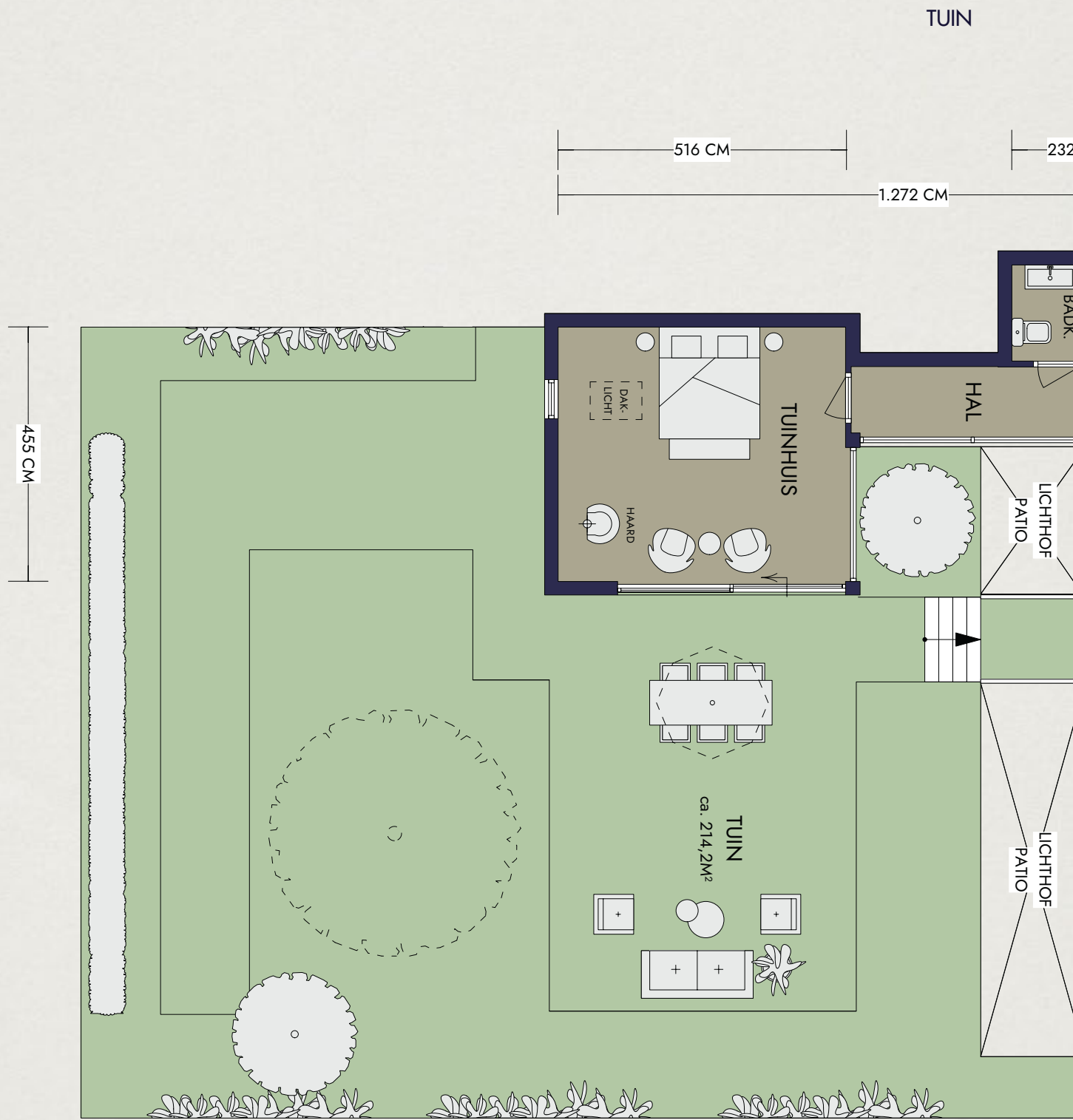
Het appartement beschikt over veel opbergruimte, ingebouwde kasten, airconditioning in alle slaapkamers, vloerverwarming en massief eikenhouten vloeren door het hele appartement.



ARTIST IMPRESSION



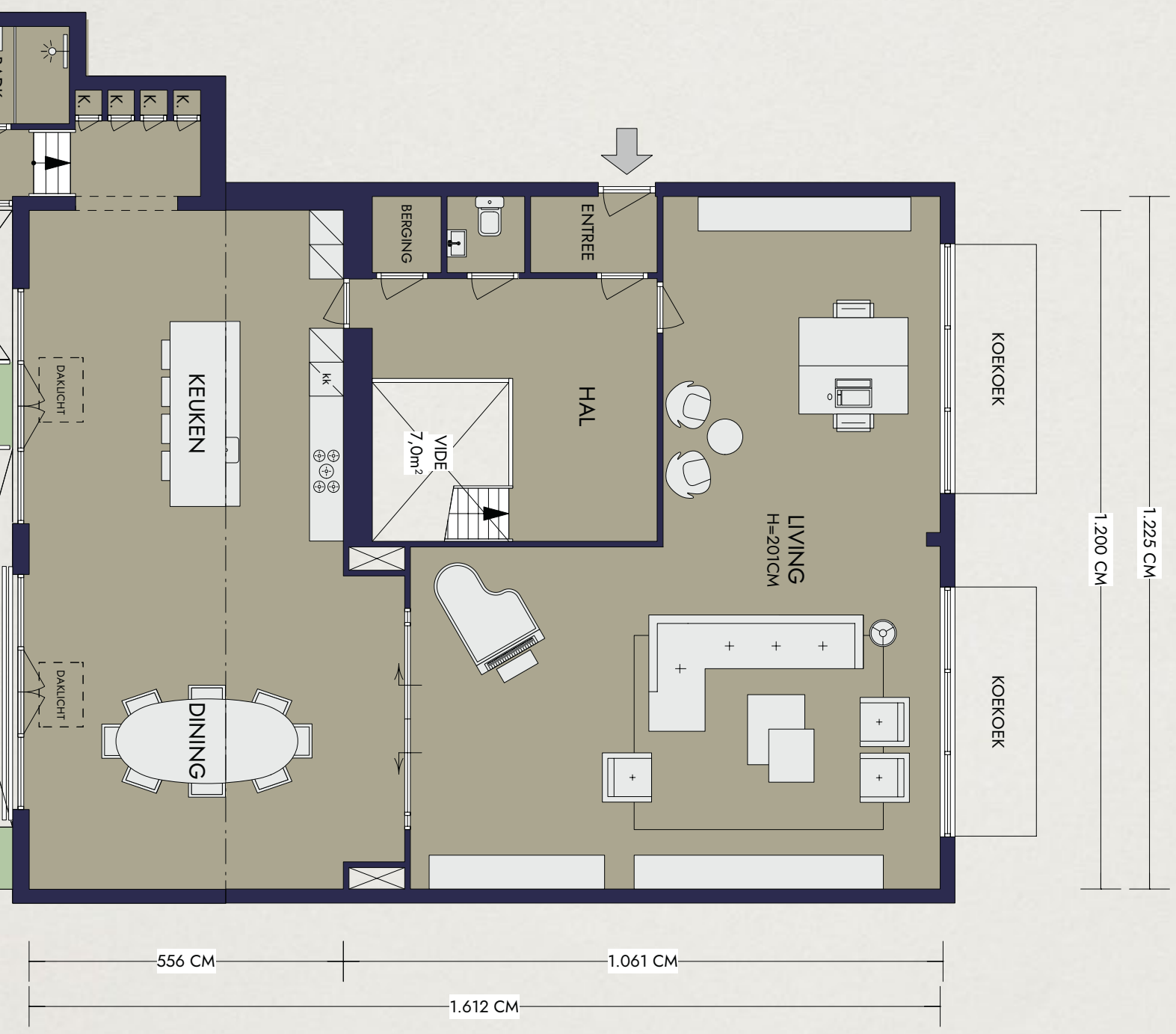




BEL
ETAGE

222 CM

504 CM 490 CM







ARTIST IMPRESSION

SPECIFICATIES

OBJECT

Soort:	Woning
Type:	Begane grond met souterrain
Bouwjaar:	1924
Permanente bewoning:	Ja
Huidig gebruik:	Woonruimte
Huidige bestemming:	Woonruimte

EIGENSCHAPPEN

Woonoppervlakte:	406 m ²
Aantal kamers:	7
Aantal slaapkamers:	4
Badkamers	4
Volume:	1.523 m ³
Gebouwegebonden buitenruimte:	20 m ²
Externe buitenruimte:	0

BUITENRUIMTE

Tuin:	214 m ² aan de achterzijde van het appartement
Ligging:	Noord West

BIJZONDERHEDEN

- + Oppervlakte wonen volgens NEN gemeten 406 m²
- + De oppervlakte van de tuin is ca. 214 m²
- + 4 slaapkamers, 4 badkamers
- + Sauna met doucheruimte
- + Daikin airconditioning aanwezig in alle vertrekken m.u.v. het tuinhuis
- + Massief eiken vloer door gehele appartement
- + Vloerverwarming aanwezig in het geheel appartement
- + Gebruik gemaakt van hoogwaardige materialen
- + Flos verlichting door het gehele appartement
- + Bulthaup keuken met Quooker
- + Italiaans design baden en wastafels
- + Alle kranen van het merk Vola (m.u.v. de keukenkraan)
- + Keramische tegels van het merk Cigacer
- + Het appartement beschikt over energielabel A+ en met warmte pompen naar A+++ , op basis van isolatiewaarden verstrekt door aannemer en leveranciers van het glas en de kozijnen
- + Het gebouw waarin het appartement zich bevindt is volledig geïsoleerd tijdens de bouw
- + Aanwezigheid van zonnepanelen en zonwerend glas
- + Het appartement beschikt over een alarmsysteem

EIGENDOMSITUATIE

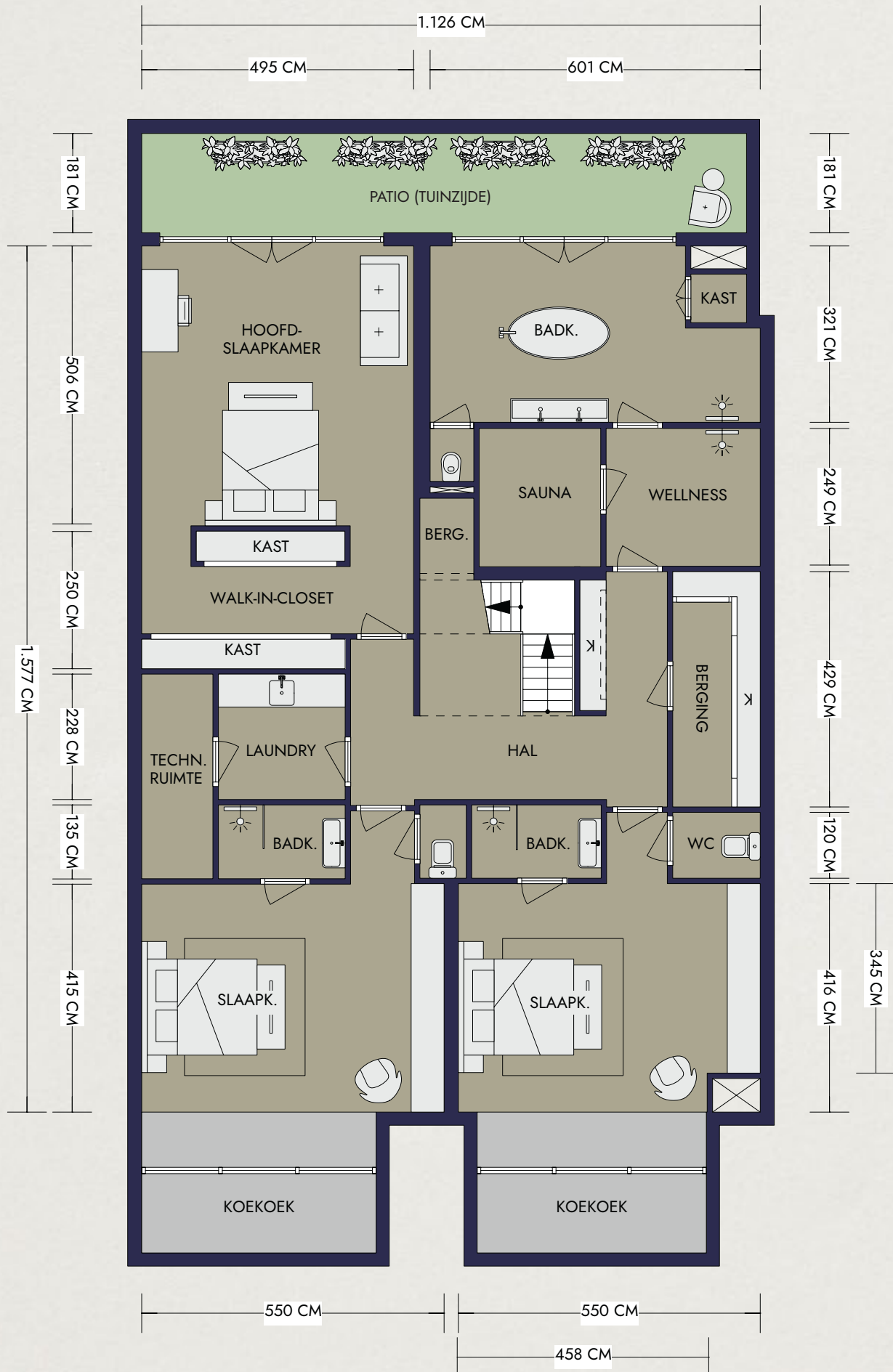
- + Het gebouw is gelegen op erfpachtgrond van de gemeente Amsterdam
- + Algemene Bepalingen voor voortdurende erfpacht 2000 zijn van toepassing
- + Het huidige tijdvak loopt van 16-09-1983 tot 15-09-2035 en is afgekocht
- + De overstap naar eeuwigdurende erfpacht is aangevraagd onder de gunstige voorwaarden

OPLEVERING

- + Oplevering in overleg

SOUTERRAIN

De plattegrond is 90 graden gedraaid 90°











ARTIST IMPRESSION



PIETER LASTMANKADE 30-B

Ontdek dit prachtig gerenoveerde high-end appartement in "De School" aan de Pieter Lastmankade, met een royale oppervlakte van 221 m² verdeeld over de begane grond en souterrain. Met 3 slaapkamers, 3 badkamers en een heerlijke tuin van ca. 64 m² biedt dit een unieke kans om in alle privacy te wonen in het geliefde Oud Zuid, direct aan het water.

De entree leidt naar een ruime hal met toegang tot alle vertrekken, waaronder de lichte woonkamer met uitzicht op de fraai aangelegde tuin en het Noorder Amstelkanaal.

De open keuken, met kookeiland van met merk Bulthaup, is voorzien van alle mogelijke inbouwapparatuur. Inductieplaat, Quooker, oven, grote ijskast met separate vriezer, afwasmachine en wijnklimaat kast. Een slaapkamer annex studeerkamer met eigen badkamer en een handige opbergkast bevinden zich ook op deze verdieping. Vanuit deze tuinkamer is er direct toegang tot de tuin.

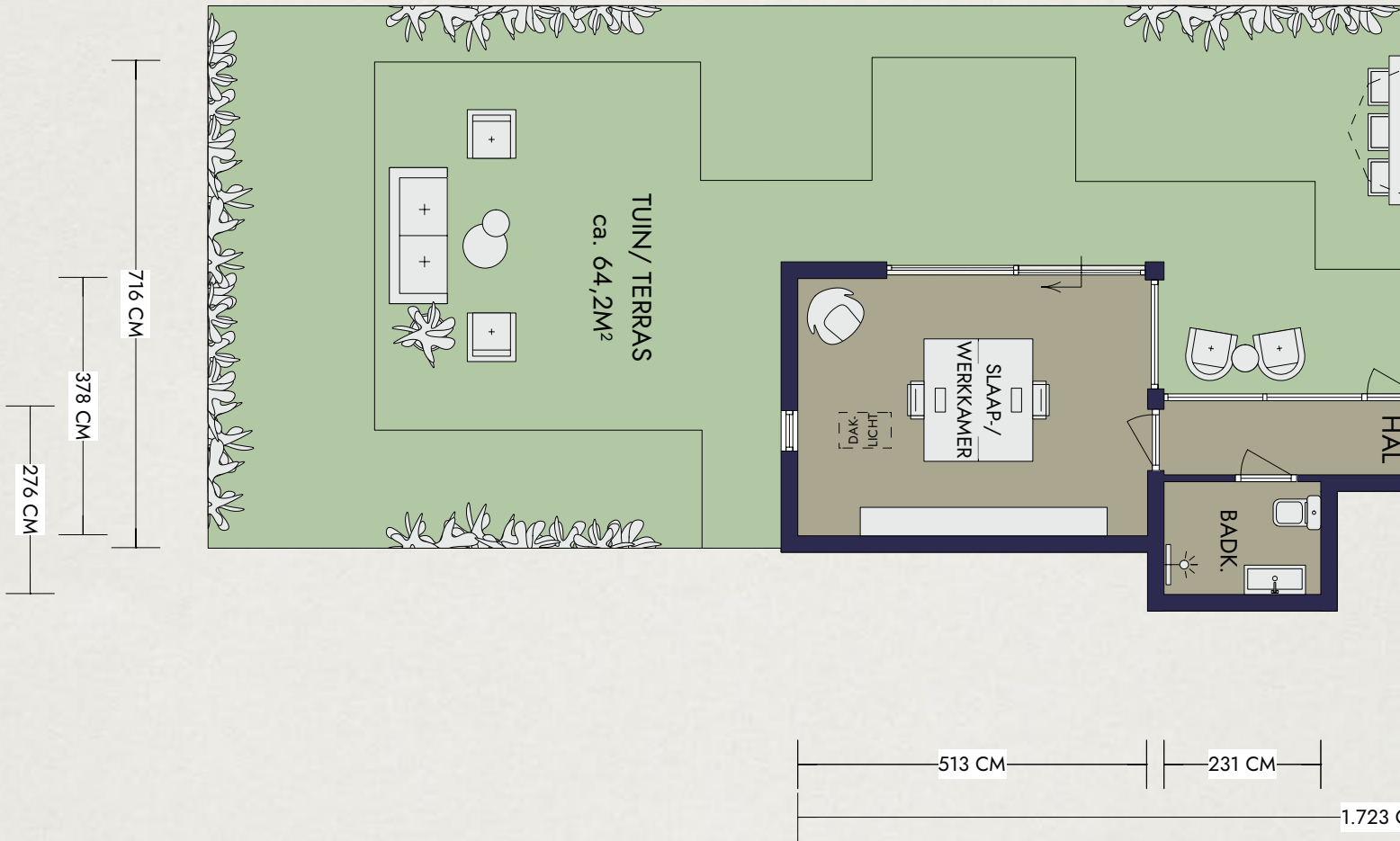
Het souterrain herbergt twee grote slaapkamers, elk met een eigen badkamer. De master bedroom heeft openslaande deuren naar een patio, een inloopkast en een luxe badkamer en suite. De badkamer is voorzien van een heerlijke groot bad, inloopdouche, dubbele wastafel en toilet, alles van Italiaans design. De keramische tegels zijn van het merk Gigacer en de kranen van Quadro. De tweede slaapkamer aan de voorzijde heeft een eigen badkamer met grote inloopdouche, een wastafel en toilet. Tevens zijn hier de technische- en wasruimte aanwezig. De unieke verlichting in het gehele appartement is van het merk Flos.

De charmant aangelegde en grote tuin, van 64 m², is in alle rust en privacy gelegen aan de achterzijde van het appartement. Zowel vanuit de keuken en eetkamer alsook vanuit de studeerkamer (annex slaapkamer) is deze geweldige tuin te bereiken.

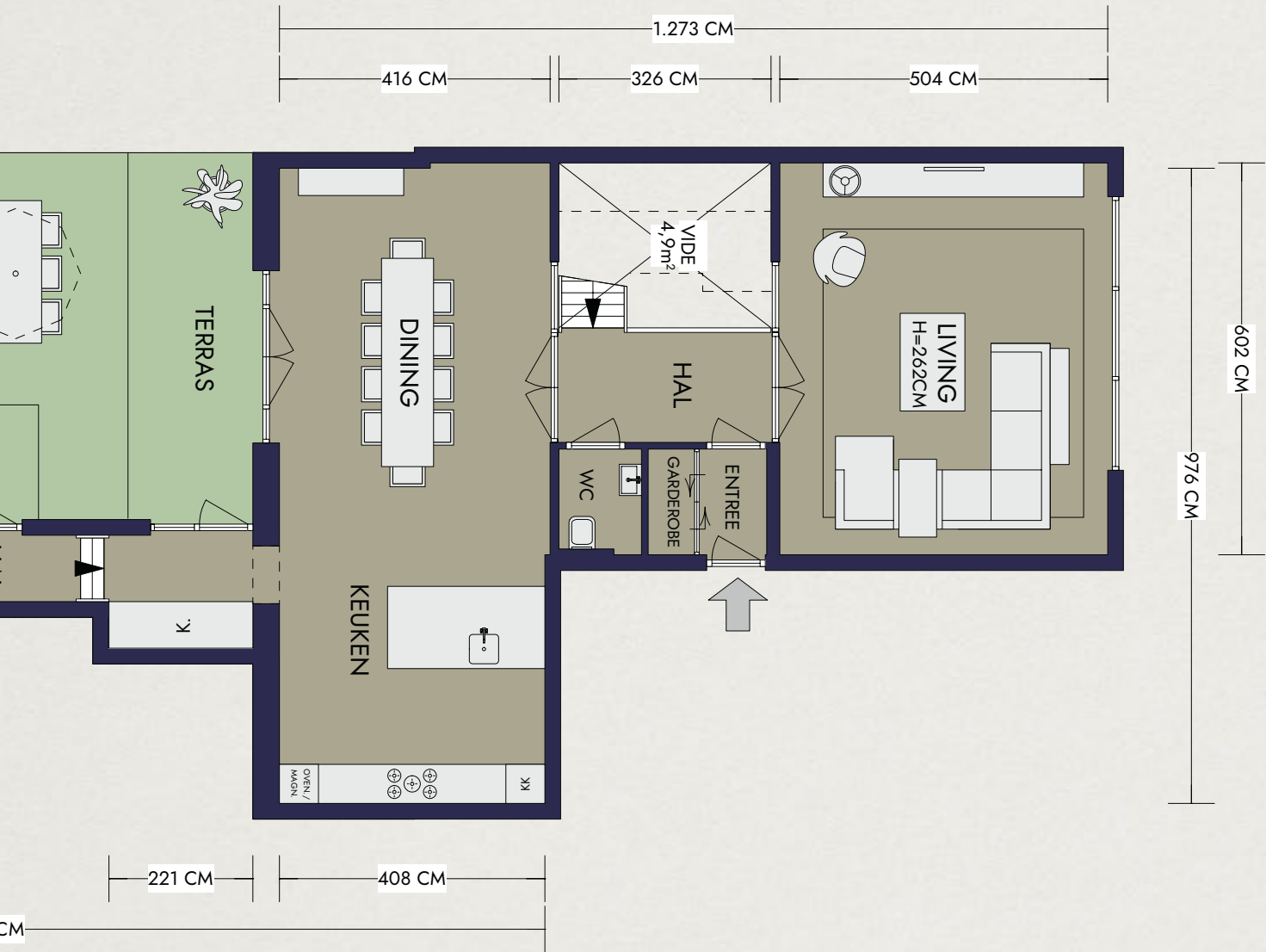


ARTIST IMPRESSION

TUIN



BEL
ETAGE







SPECIFICATIES

OBJECT

Soort:	Woning
Type:	Begane grond met souterrain Bel etage
Bouwjaar:	1924
Permanente bewoning:	Ja
Huidig gebruik:	Woonruimte
Huidige bestemming:	Woonruimte

EIGENSCHAPPEN

Woonoppervlakte:	221 m ²
Aantal kamers:	5
Aantal slaapkamers:	3
Badkamers	3
Volume:	898 m ³
Gebouwgebonden buitenruimte:	74 m ²
Externe buitenruimte:	0

BUITENRUIMTE

Tuin:	65 m ² aan de achterzijde van het appartement
Ligging:	Noord West

BIJZONDERHEDEN

- + Oppervlakte wonen volgens NEN gemeten 221 m²
- + De oppervlakte van de tuin is ca. 64 m²
- + 3 slaapkamers, 3 badkamers
- + Daikin airconditioning aanwezig in alle vertrekken m.u.v. het tuinhuis
- + Massief eiken vloer door gehele appartement
- + Vloerverwarming aanwezig in het geheel appartement
- + Gebruik gemaakt van hoogwaardige materialen
- + Flos verlichting door het gehele appartement
- + Bulthaup keuken met Quooker
- + Italiaans design baden en wastafels (Casabath Pisa)
- + Quadro kranen
- + Keramische tegels van het merk Cigacer
- + Het appartement beschikt over energielabel A+ en met warmte pompen naar A+++ , op basis van isolatiewaarden verstrekt door aannemer en leveranciers van het glas en de kozijnen
- + Het gebouw waarin het appartement zich bevindt is volledig geïsoleerd tijdens de bouw
- + Aanwezigheid van zonnepanelen en zonwerend glas
- + Het appartement beschikt over een alarmsysteem


EIGENDOMSSITUATIE

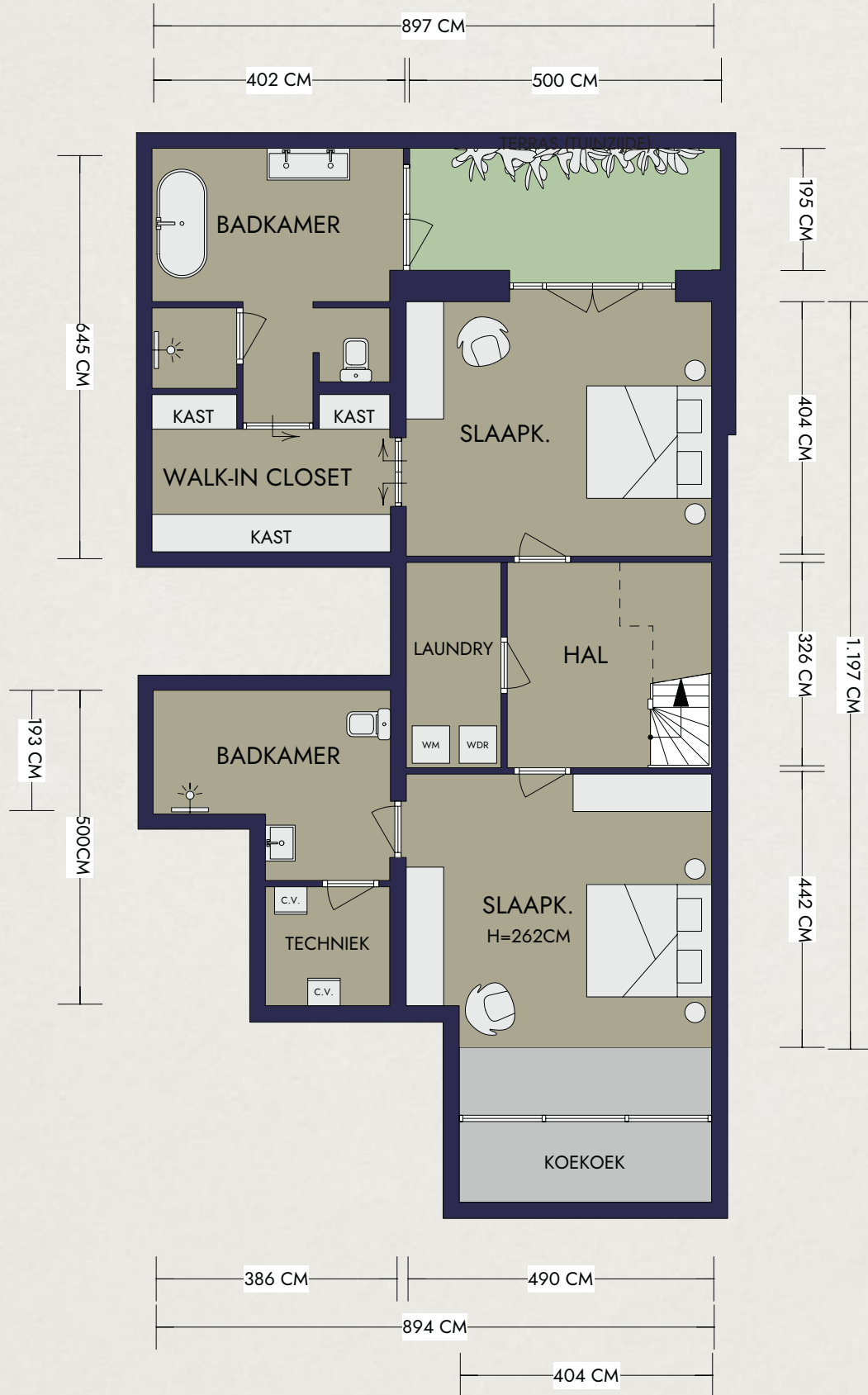
- + Het gebouw is gelegen op erfpachtgrond van de gemeente Amsterdam
- + Algemene Bepalingen voor voortdurende erfpacht 2000 zijn van toepassing
- + Het huidige tijdvak loopt van 16-09-1983 tot 15-09-2035 en is afgekocht
- + De overstap naar eeuwigdurende erfpacht is aangevraagd onder de gunstige voorwaarden

OPLEVERING

- + Oplevering in overleg

SOUTERRAIN

De plattegrond is 90 graden gedraaid 











ARTIST IMPRESSION

SPECIFICATIES

KADASTRAAL

Appartement 30 D

Gemeente: Amsterdam

Sectie: AC 1436

Indexnummer: A4

Appartement 30 A

Gemeente: Amsterdam

Sectie: AC 1436

Indexnummer: A1

Appartement 30 B

Gemeente: Amsterdam

Sectie: AC 1436

Indexnummer: A2

ENERGIEZUINIGHEID

Alle volgende installaties zorgen voor het beoogde energiezuinige EPA A+ label:

- + EPA A+ labels, met warmtepompen naar A+++ , op basis van isolatie waarden verstrekt door aannemer en leveranciers glas en kozijnen
- + Aanwezigheid van zonnepanelen (60 zonnepanelen in totaal zijn verdeeld over alle woningen - zo'n 12 per stuk)
- + Duurzame klimaatbeheersing
- + Vloerverwarming geïnstalleerd in het hele gebouw
- + Airconditioners met koel- en verwarmingsfunctie
- + Zonwerend glas
- + Energiezuinige hoog rendement CV-ketels
- + Optimale isolatie
- + Natuurlijke ventilatie door in raamkozijnen
- + Geïntegreerde ventilatieopeningen

EIGENDOMSSITUATIE

- + Het gebouw is gelegen op erfpachtgrond van de gemeente Amsterdam
- + Algemene Bepalingen voor voortdurende erfpacht 2000 zijn van toepassing
- + Het huidige tijdvak loopt van 16-09-1983 tot 15-09-2035 en is afgekocht
- + De overstap naar eeuwigdurende erfpacht is aangevraagd onder de gunstige voorwaarden

GEMEENTE

- + Geen bijzonderheden bekend bij milieudienst
- + Geen aanschrijvingen bekend
- + Geen negatieve informatie bekend over fundering

BESTEMMING

- + Bestemming van dit object is wonen
- + In de omgeving zijn soortgelijke woningen
- + Op loopafstand zijn winkels en openbaar vervoer gemakkelijk bereikbaar

OPLEVERING

- + De oplevering zal in overleg plaatsvinden
- + Projectnotaris Hartman LMH

