



CARLA
VAN DEN BRINK

SINGEL 401 A AMSTERDAM

Indrukwekkend appartement, op een A1 locatie in het hartje van Amsterdam.

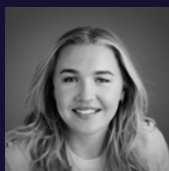
Het grachtenhuis bevindt zich op één van de meest aantrekkelijke plekken om te wonen en te werken. Metrostation Rokin is enkele minuten lopen, deze heeft een supersnelle verbinding met Schiphol.

Ook de tramhalte en het Centraal Station liggen pal om de hoek.

Dus ook een ideale locatie voor expats.

*Carla van den Brink,
makelaarskantoor met liefde
voor de stad Amsterdam.
Voor haar bewoners.
En voor hun verhalen.*

*Al sinds 1979 een begrip
in aan- of verkoop van
uw huis of bedrijfspand in
de regio Groot Amsterdam.*



Isabeau Boender
Kandidaat Register Makelaar Taxateur

T 06 83 574 447
Isabeau@vandenbrink.nl



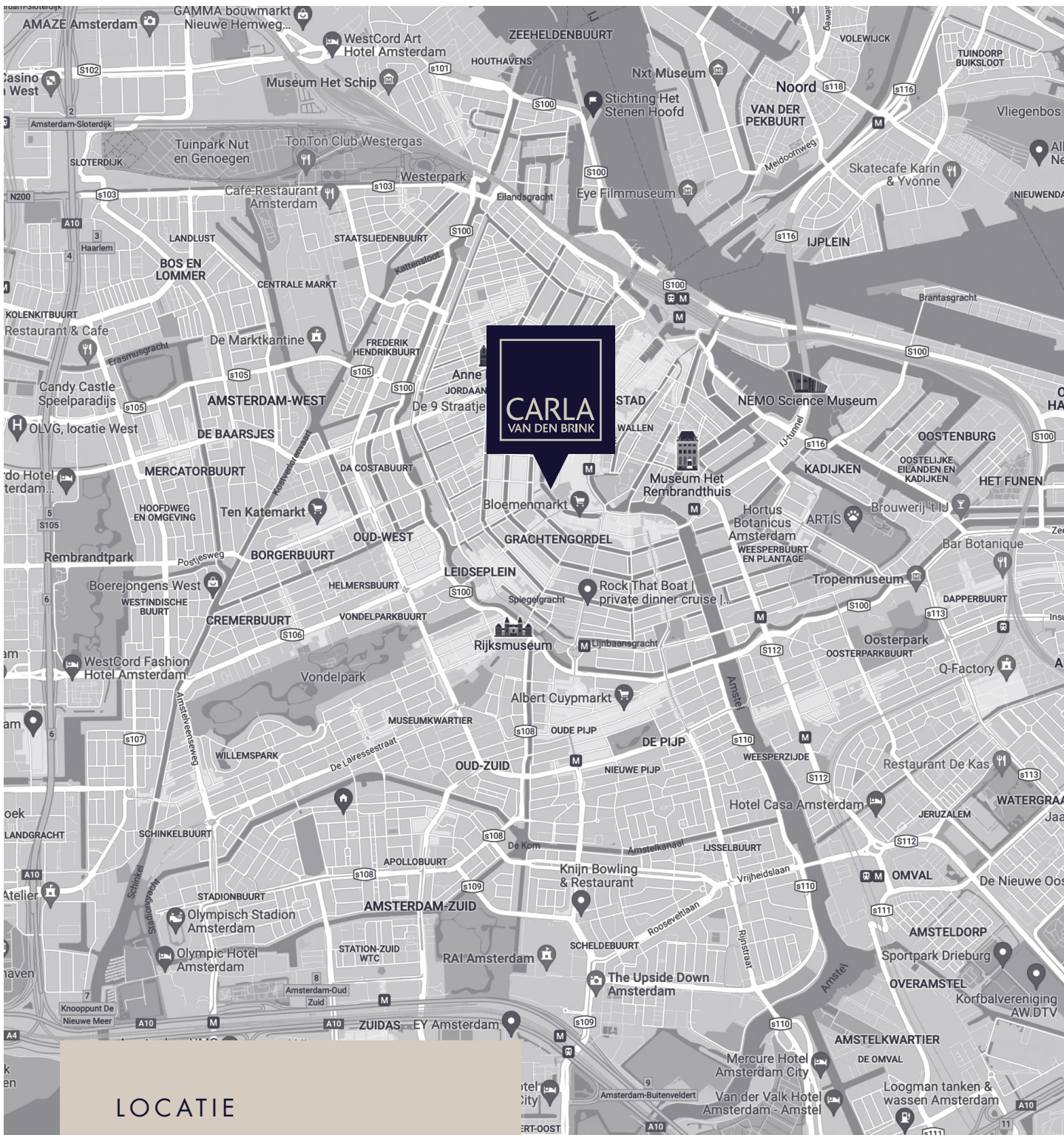
HET APPARTEMENT

Het driedubbele goed onderhouden benedenhuis van ruim 138 m² is te vinden op één van de mooiste stukjes van het Singel.

De bel-etage en de eerste verdieping zijn middels een trap in het appartement met elkaar verbonden. Bij de renovatie is gekozen voor een ideale indeling waarbij een aparte woonruimte is ontstaan in het Souterrain.

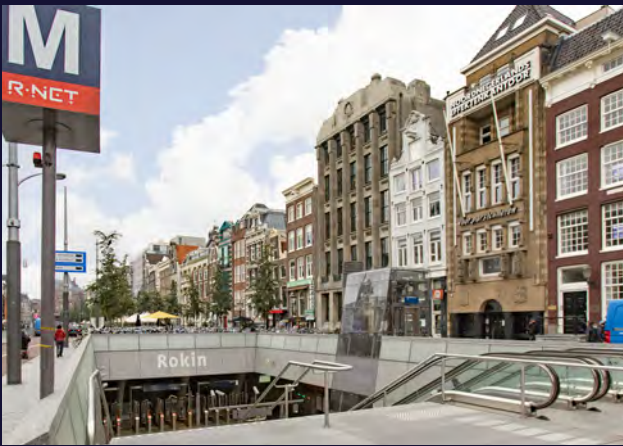
Het appartement is van vloerverwarming voorzien in het souterrain, de badkamer op de bel-etage en in de keuken op de eerste verdieping. De ramen aan de voorzijde van dit appartement zijn voorzien van shutters.





LOCATIE

Dit prachtige driedubbel appartement is gelegen op een top A1 locatie aan het Singel 401. Op loopafstand van alles wat Amsterdam maar te bieden heeft. De winkelstraten (9 straatjes), restaurantjes (Restaurant Breda), verschillende cafés (café Hoppe). Ook voor een supermarkt en de Amsterdamse Musea hoeft u simpelweg de hoek om te lopen.





Bij een bezoek via het typerende grachten buitentrapje ziet men na binnenkomst een lange marmeren gang die geheel doorloopt naar de achterkant van het huis. Middels de trap gaat u naar de eerste etage.

EERSTE ETAGE

Veel allure bezit de bijzonder lichte woonruimte op de eerste verdieping met een prachtig uitzicht in een rustige sfeer en veel privacy. De monumentale ornamenten zijn in ere hersteld, verder is er gekozen voor een moderne en tijdloze afwerking met Carrara marmer en Belgisch hardsteen. Materialen die van oudsher worden gebruikt op de grachtengordel.

De open keuken met eetruimte is af te sluiten door de en suite. Aan de voorzijde van het charmante monument bevindt zich een ruime, gezellige woonruimte met veel licht inval. Vanuit de drie grote raampartijen heeft u zicht op het water van het Singel, de monumentale bomen, de Krijtberg en de Beulingsluis. De prachtige schouw met openhaard is werkelijk een "eye catcher". Deze verdieping is uitgerust met inbouw-speakers en verlichting (Delta Light).





VEEL ALLURE BEZIT
DE BIJZONDER
LICHTE WOON-
RUIMTE OP DE
EERSTE VERDIEPING
MET EEN PRACHTIG
UITZICHT IN EEN
RUSTIGE SFEER EN
VEEL PRIVACY.





DE MONUMENTALE
ORNAMENTEN ZIJN
IN ERE HERSTELD.









BEL-ETAGE WERK/SLAAPKAMER

Aan de linkerkant van de gang is een deur naar statige werk/slaapkamer aan de voorzijde van het pand, uiteraard is ook deze kamer van veel licht en fijn uitzicht voorzien. Aan de achterzijde, aan het lichthof, bevindt zich de tweede slaapkamer. Deze kamer is ruim bemeten en heeft toegang tot de badkamer in het midden van het pand. De badkamer is voorzien van dubbele wastafel, inloopdouche en toilet. In de hal bevindt zich een separaat toilet. Het is daardoor ook uitstekend geschikt voor kantoor/praktijk aan huis.







IN DE HAL BEVINDT ZICH EEN SEPARAAT TOILET. HET IS DAARDOOR OOK UITSTEKEND GESCHIKT VOOR KANTOOR/PRAKTIJK AAN HUIS.



HET SOUTERRAIN

Het Souterrain is momenteel vanaf het Singel te bereiken met een eigen entree. Er kan voor gekozen worden de trap door te voeren vanaf de bel-etage om zo een doorloop te creëren. Het souterrain is volledig zelf voorzien en erg charmant afgewerkt. Zo is er gekozen voor een open indeling met moderne badkamer en pantry. De ruimte beschikt ook over een afgesloten bergruimte.

De afwerking is hoogwaardig en sfeervol door zijn stenen muur en goede verlichting. Aan de achterzijde is het souterrain weer verbonden met het lighthof. De luxe badkamer en suite telt een dubbele wastafel, een inloopdouche, bad en toilet.

Het souterrain geeft een ideale uitkomst als gastenverblijf (of B&B/verhuur). Het is ook mogelijk om de huidige B&B over te nemen (Amsterdam Boutique Apartments).





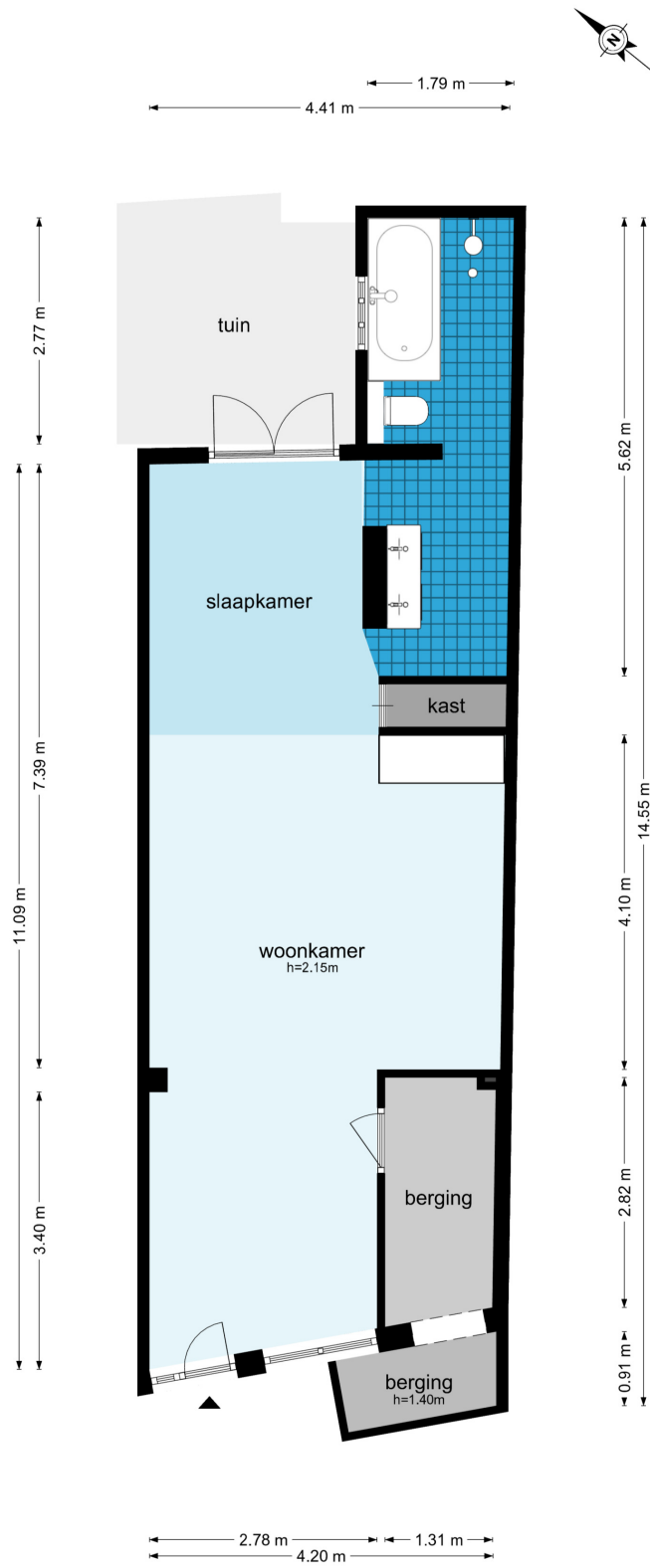


DE AFWERKING IS
HOOGWAARDIG
EN SFEERVOL DOOR
ZIJN STENEN MUUR EN
GOEDE VERLICHTING.



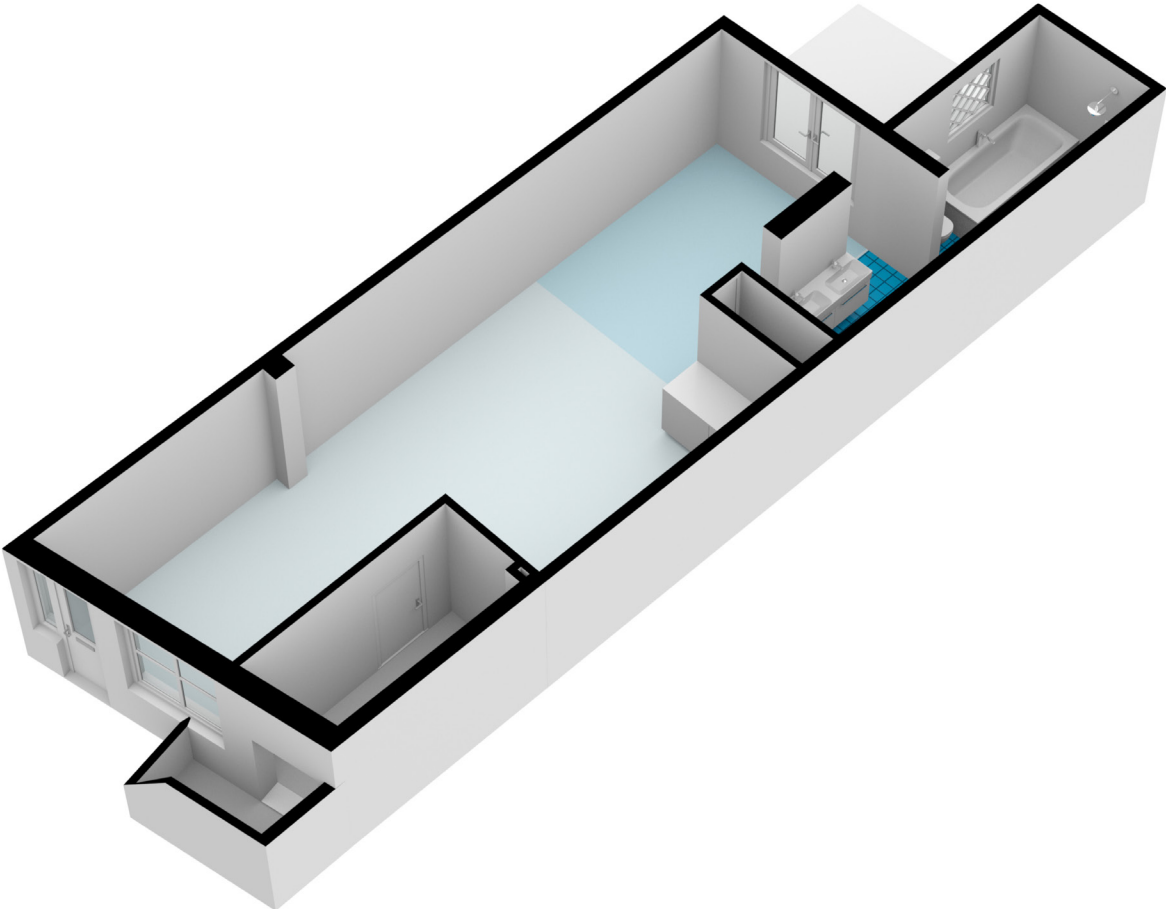


SOUTERRAIN

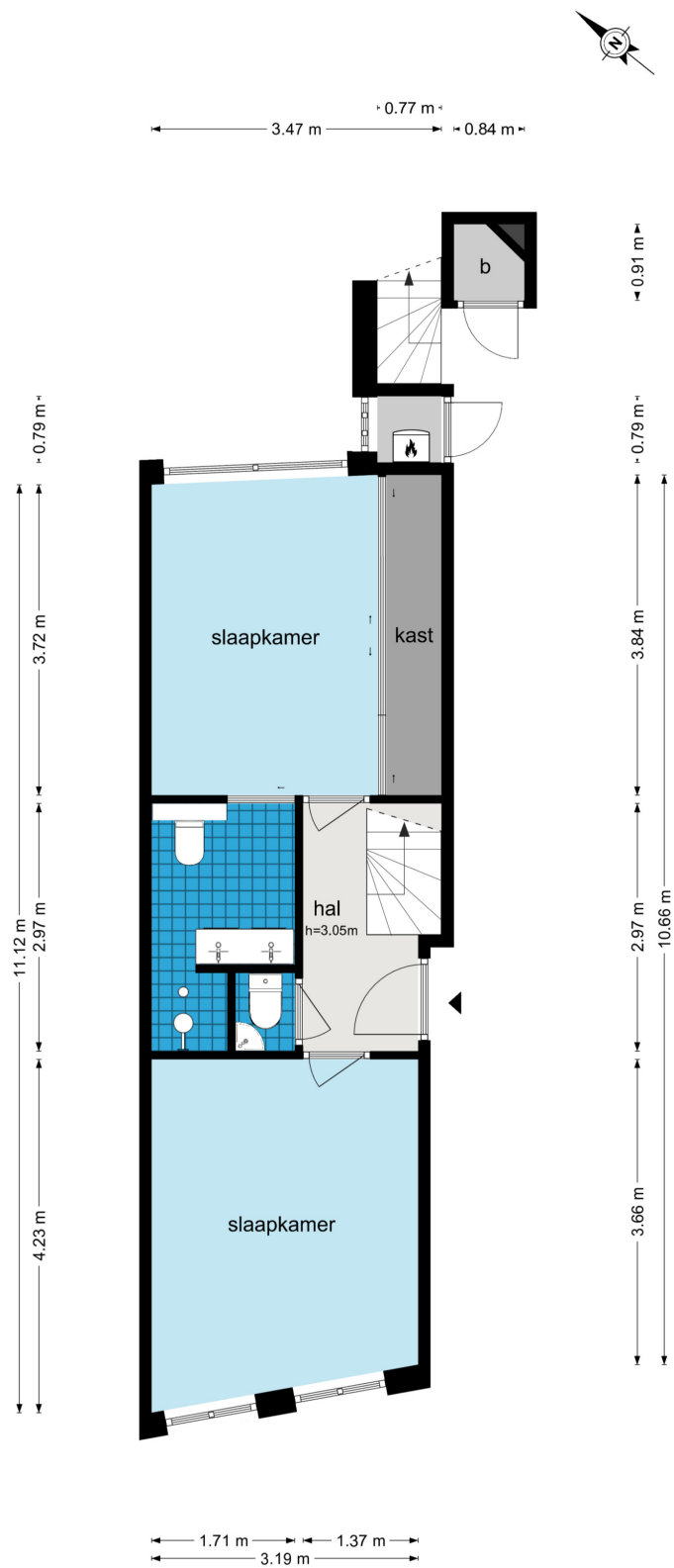


De plattegronden zijn geproduceerd voor promotonele doeleinden en ter indicatie.
Aan de plattegronden kunnen geen rechten worden ontleend
© www.woningmedia.nl

SOUTERRAIN

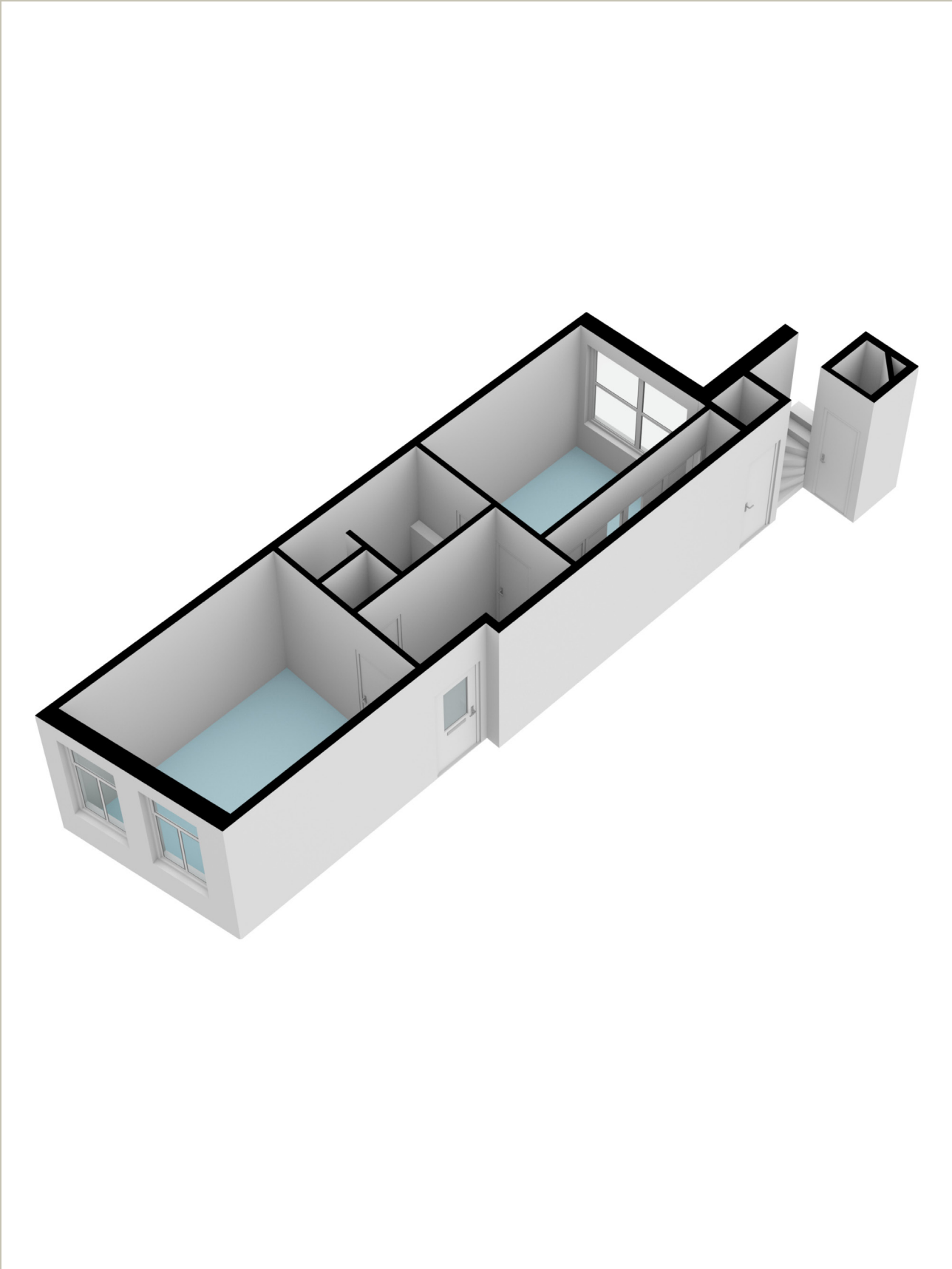


BEL-ETAGE

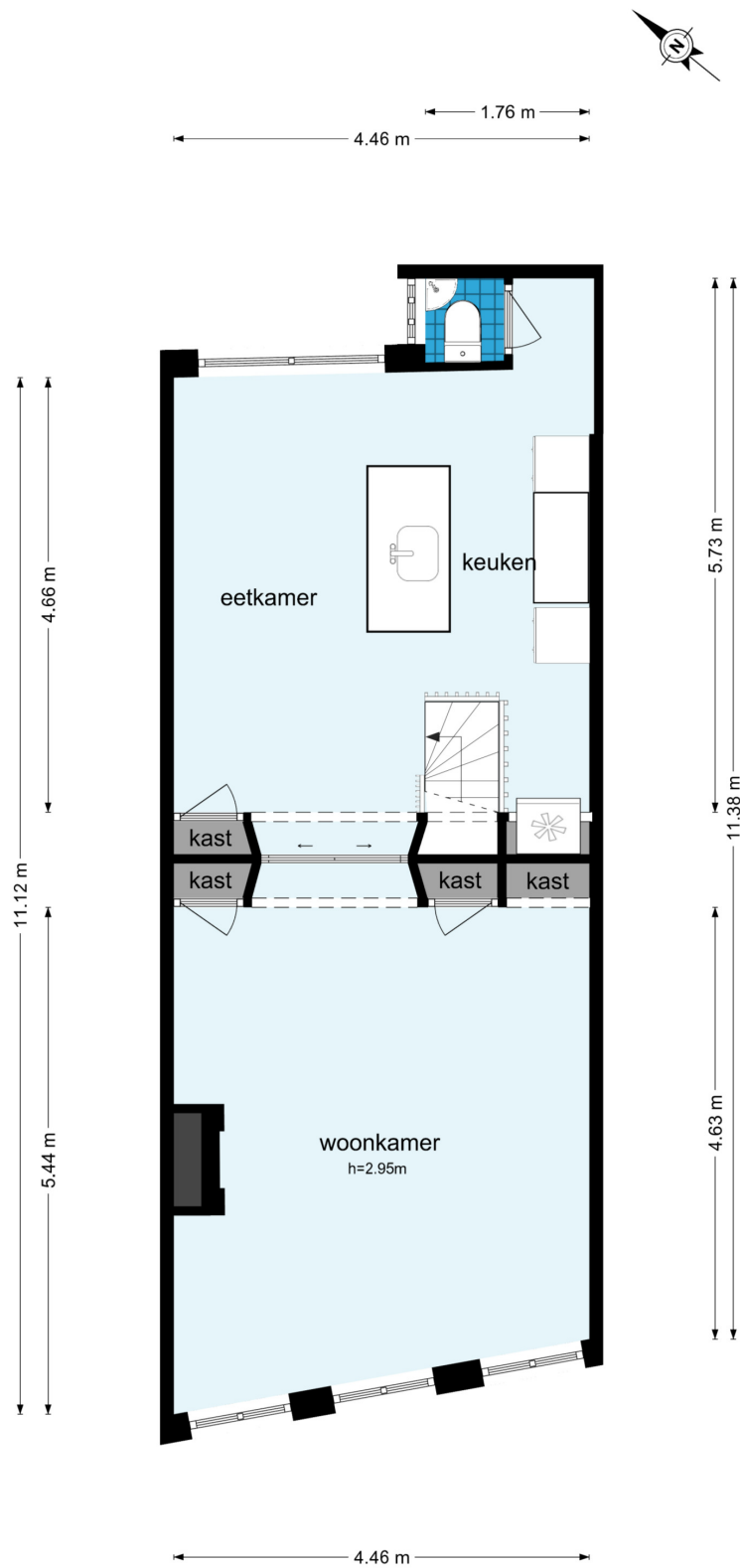


De plattegronden zijn geproduceerd voor promotionele doeleinden en ter indicatie.
 Aan de plattegronden kunnen geen rechten worden ontleend
 © www.woningmedia.nl

BEL-ETAGE

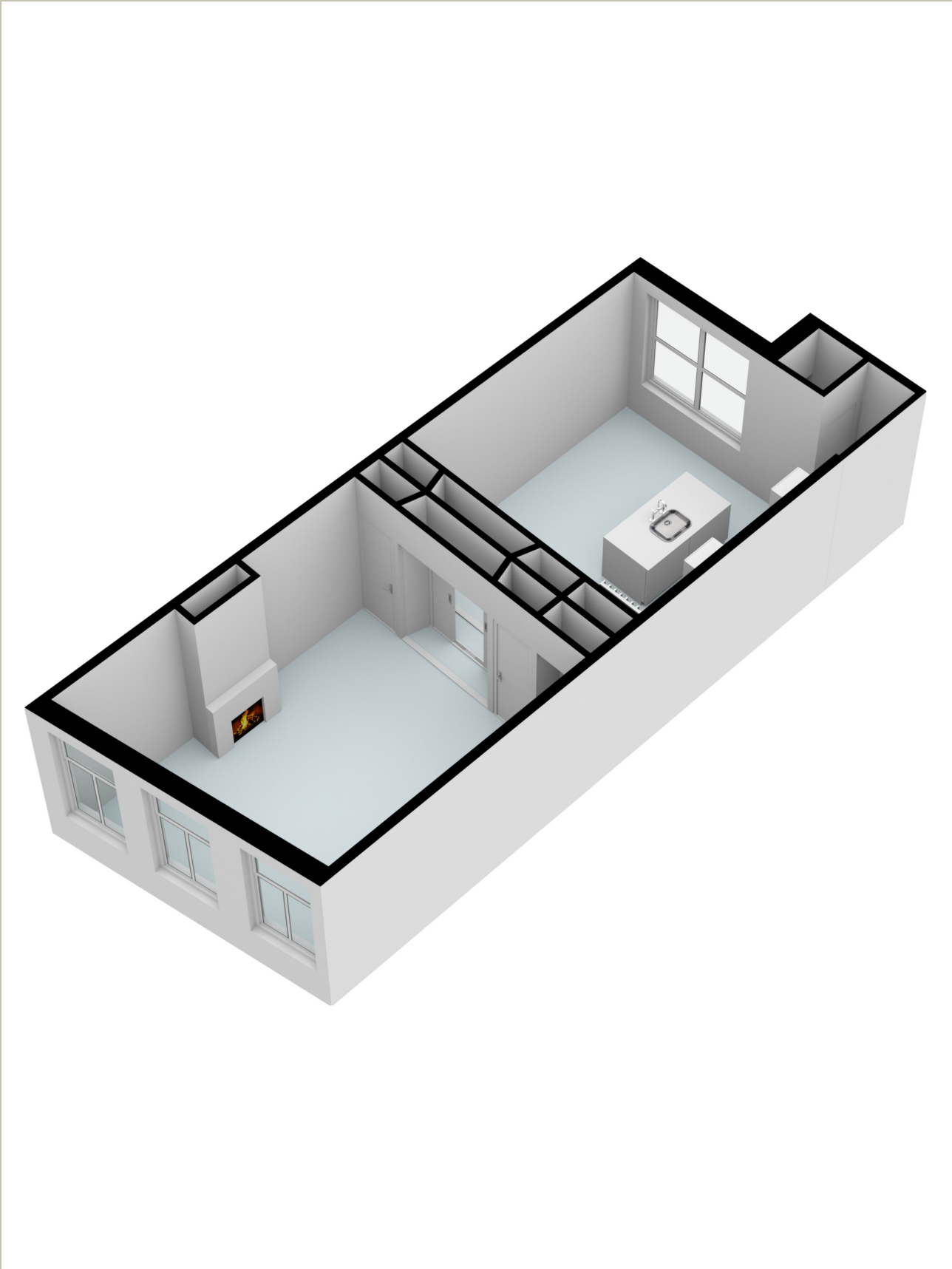


EERSTE ETAGE



De plattegronden zijn geproduceerd voor promotionele doeleinden en ter indicatie.
Aan de plattegronden kunnen geen rechten worden ontleend
© www.woningmedia.nl

EERSTE ETAGE



SPECIFICATIES

OBJECT

Soort	Benedenwoning
Type	Appartement
Bouwperiode	1749
Permanente bewoning	Ja
Huidig gebruik	Woonruimte
Huidige bestemming	Woonruimte

EIGENSCHAPPEN

Woonoppervlakte	138 m ²
Aantal kamers	6
Aantal slaapkamers	3
Aantal badkamers	2
Volume	511 m ³
Overige inpandige ruimte	1 m ²

BESTEMMING

- + Bestemming van dit object is wonen
- + In de omgeving zijn soortgelijke woningen
- + Op loopafstand zijn winkels en openbaar vervoer bereikbaar

KADASTRAAL

Gemeente	Amsterdam
Sectie	ASD, F
Indexnummer	A1
Aandeel	3/5
Perceelnummer	7585

BIJZONDERHEDEN

- + Eigen grond
- + 138 m²
- + Recent compleet geschilderd
- + VvE beheerder bestaat uit twee leden, in overleg. Maandelijks bijdrage van € 360,=
- + 3 ruime slaapkamers, 2 badkamers
- + Zelfvoorzienend souterrain
- + Dubbel glas achterzijde, monumenten glas met nieuwe kozijnen aan de voorzijde (2015)
- + Elektrische installatie vernieuwd is 2008/2009
- + Mechanische ventilatie
- + Cat6 bekabeld netwerk
- + Video intercom
- + Wegens bouwjaar zal er een ouderdomsclausule en een asbestclausule worden opgenomen

GEMEENTE

- + Geen bijzonderheden bekend bij milieudienst
- + Geen aanschrijvingen bekend
- + Geen negatieve informatie bekend over de fundering

EIGENDOMSSITUATIE

- + Volle eigendom

