



CARLA  
VAN DEN BRINK

## EERSTE BLOEMDWARSSTRAAT 16 AMSTERDAM

De pittoreske Eerste Bloemdwarsstraat is omgeven door historische architectuur en heeft een charmante sfeer. De omgeving kenmerkt zich door smalle geplaveide straatjes, karakteristieke gevels en gezellige cafés.

*Carla van den Brink,  
makelaarskantoor met liefde  
voor de stad Amsterdam.  
Voor haar bewoners.  
En voor hun verhalen.*

*Al sinds 1979 een begrip  
in aan- of verkoop van  
uw huis of bedrijfspand in  
de regio Groot Amsterdam.*



Hellen Groen-de Leijer  
*Register Makelaar Taxateur*

T 06 50 208 206  
Hellen@vandenbrink.nl







## HET PAND

In het hart van de gezellige Jordaan ligt dit mooie, zeer goed onderhouden woonhuis. Het charmante pand is recent geheel gerenoveerd.

Bij de renovatie en restauratie van dit typische Amsterdamse huis zijn kosten nog moeite gespaard. Modern comfort gaat hier hand in hand met originele details, charme en gezelligheid.

Uniek is tevens dat dit bijzondere woonhuis zowel in zijn geheel bewoond kan worden of dat het kan worden gebruikt als twee separate appartementen.

Het pand heeft twee aparte voordeuren. Eén voor het beneden appartement en één voor het bovenhuis. Voor diegenen die het hele pand zelf wil bewonen, is er binnenshuis een tussendeur. Ook eigen bewoning met B&B behoort hier tot de mogelijkheden.



A detailed map of Amsterdam, showing various districts and landmarks. A dark blue callout box with a white border is positioned in the upper central part of the map, containing the text 'CARLA VAN DEN BRINK'. The map includes labels for districts like AMSTERDAM-WEST, OUD-WEST, OUD-ZUID, and AMSTELKWARDIER, as well as landmarks like the Rijksmuseum and NEMO Science Museum. A dark blue bar at the bottom of the page contains the text 'PROJECTINFORMATIE' on the left, 'EERSTE BLOEMDWARSSTRAAT 16' in the center, and the number '4' on the right.

## CARLA VAN DEN BRINK

## OMGEVING

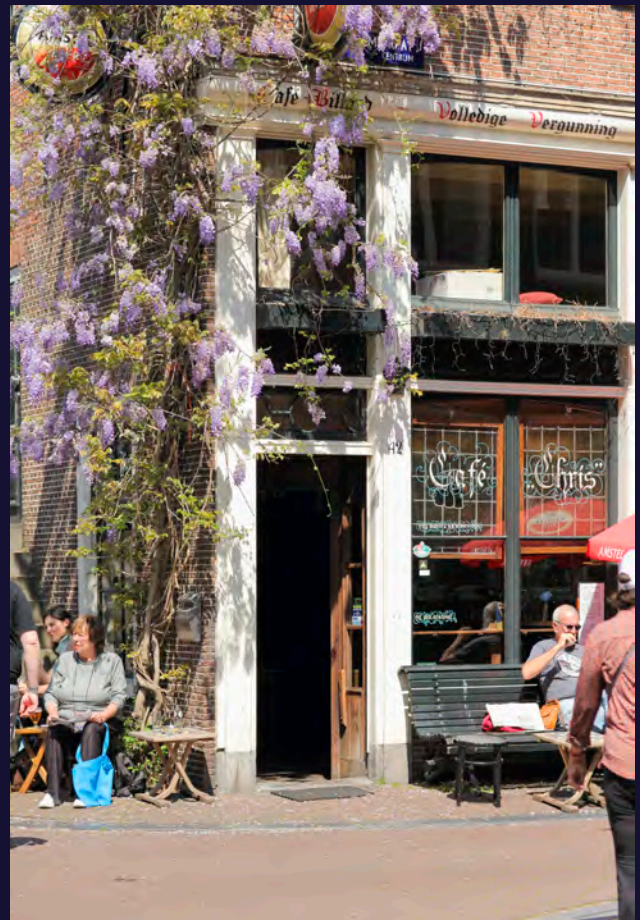
De omgeving biedt ook verschillende recreatiemogelijkheden. Het nabijgelegen Westerpark is een populaire bestemming voor zowel bewoners als toeristen. Hier kunt u genieten van groene open ruimtes, wandelpaden en evenementen die het hele jaar door worden georganiseerd. En de beroemde Noordermarkt waar men van heinde en verre naartoe komt op zaterdag.

De Bourgondiër kan hier ook zijn hart ophalen, de Jordaan staat immers bekend om zijn vele gezellige kroegjes en restaurants.

Voor liefhebbers van kunst en cultuur is er in de omgeving van de Eerste Bloemdwarsstraat ook veel te ontdekken. Dichtbijgelegen musea, het Van Gogh Museum en het Rijksmuseum, bieden een uitgebreide collectie van beroemde kunstwerken.

Kortom, de omgeving van de Eerste Bloemdwarsstraat in Amsterdam is een prachtige plek vol historische charme, levendige winkelstraten en culturele attracties. Het is een ideale locatie voor zowel bewoners als bezoekers om te genieten van al het moois dat de stad te bieden heeft.













## INDELING BEGANE GROND

Al bij de voordeur straalt de charme van dit pand u tegemoet. Het charmante bankje voor het huis met daarachter een prachtig gerestaureerde originele gevel. De linkerdeur geeft toegang tot een bijzonder begane grond appartement.

Bij binnenkomst valt meteen de hoogte en het mooie balkenplafond op. Hier ligt het eetgedeelte wat door de grote raampartij een gezellige verbinding heeft met de straat. Met een paar treden naar beneden ligt hier in open verbinding een gezellige zitkamer. Aan de achterzijde de moderne open keuken, geheel voorzien van alle gewenste inbouwapparatuur. Tevens bevindt zich op dit niveau een bijkeuken, met veel opbergruimte, een CV ketel voor het benedenhuis (eind 2022), en aansluitingen voor wasmachine en droger.



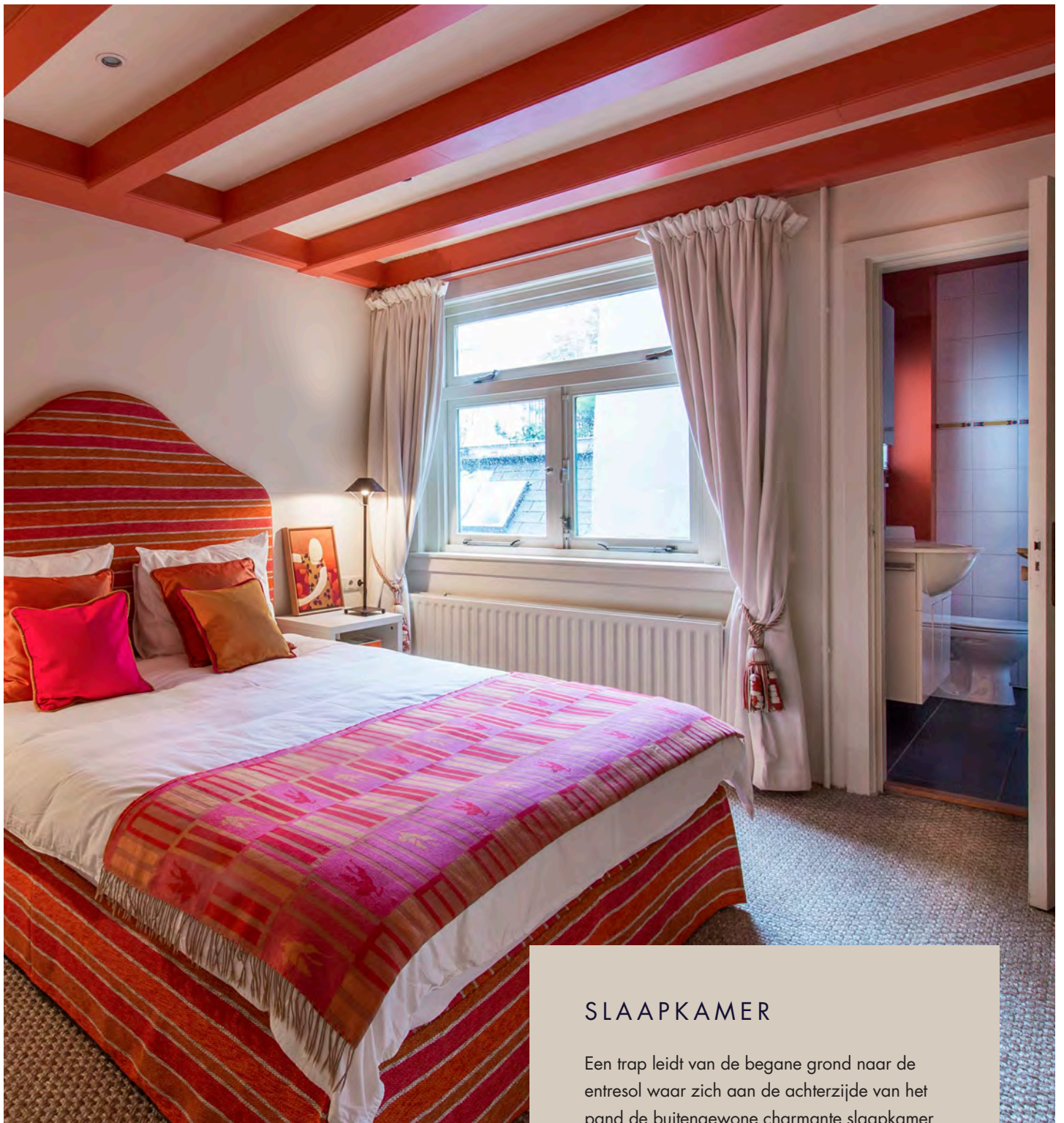




AAN DE  
ACHTERZIJDE  
LIGT DE  
MODERNE  
OPEN KEUKEN,  
GEHEEL  
VOORZIEN  
VAN ALLE  
GEWENSTE  
INBOUW-  
APPARATUUR







## SLAAPKAMER

Een trap leidt van de begane grond naar de entresol waar zich aan de achterzijde van het pand de buitengewone charmante slaapkamer bevindt met ingebouwde kastenwand en badkamer. De badkamer is voorzien van ligbad met douche, wastafel en wc.

Deze slaapkamer op de vide heeft door de originele luiken contact met de begane grond waardoor een gezellig geheel is ontstaan.





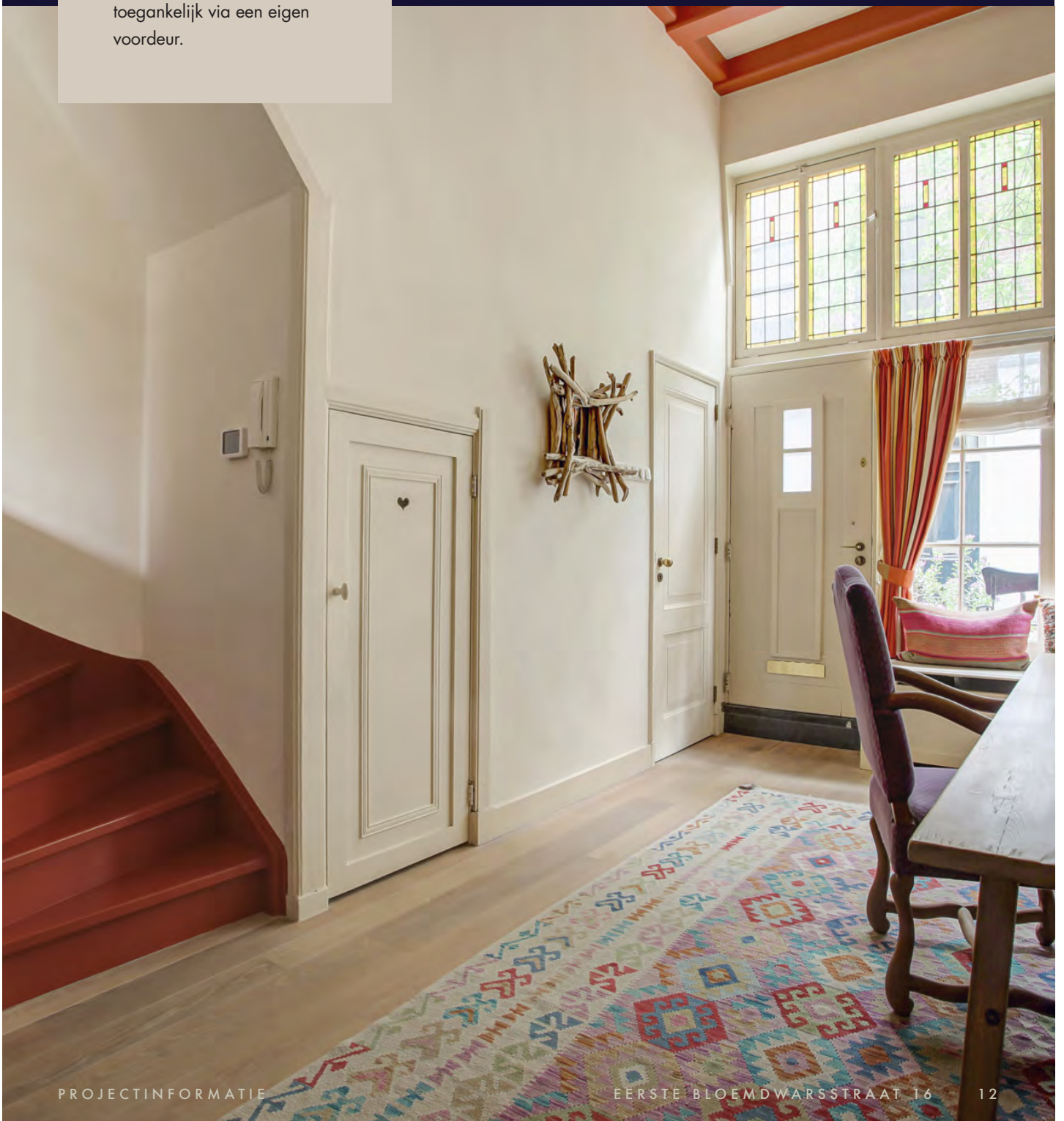
DE SLAAPKAMER  
OP DE VIDE  
HEEFT DOOR DE  
ORIGINELE LUIKEN  
CONTACT MET DE  
BEGANE GROND  
WAARDOOR EEN  
GEZELLIG GEHEEL  
IS ONTSTAAN.





Het gehele begane grond appartement is voorzien van Amerikaans eikenhouten vloeren en Farrow & Ball schilderwerk.

Op de begane grond is een tussendeur die toegang geeft tot het bovengelegen appartement. Het bovenhuis is, indien gewenst, tevens toegankelijk via een eigen voordeur.







18a

HIER



## INDELING BOVENHUIS

Het bovenhuis, gelegen op de eerste en tweede verdieping, is eveneens met hoogwaardige materialen afgewerkt. Op maat gemaakte kasten, Farrow & Ball en Carte Colori verf en Amerikaans eikenhouten vloeren creëren een luxueuze uitstraling. De ruime zitkamer aan de voorzijde biedt een prachtig uitzicht op het idyllische straatje en beschikt over airconditioning. De ruime, charmante, open keuken aan de achterzijde is voorzien van alle mogelijke inbouwapparatuur. De ramen aan zowel de voorzijde als de achterzijde maken deze verdieping tot een hele lichte en gezellige woonverdieping.







DE RAMEN  
AAN ZOWEL  
DE VOORZIJDE ALS  
DE ACHTERZIJDE  
MAKEN DEZE  
VERDIEPING TOT  
EEN HELE LICHTE  
EN GEZELLIGE  
WOONVERDIEPING.









## TWEEDE VERDIEPING

Op de tweede verdieping ligt een royale en comfortabele slaapkamer met airconditioning, en veel ingebouwde kasten. De moderne badkamer met dubbele wastafels, inloopdouche en wc aan de achterzijde maken deze verdieping tot een volwaardige master suite. Tevens bevindt zich hier de CV ketel voor het bovenhuis.

Het platte dak dat zich uitstrekt over vrijwel de gehele lengte van het pand biedt, na vergunningaanvraag, de mogelijkheid tot aanleg van een riant dakterras.

Dit prachtige, sfeervolle huis is werkelijk van alle gemakken voorzien en zo te betrekken.

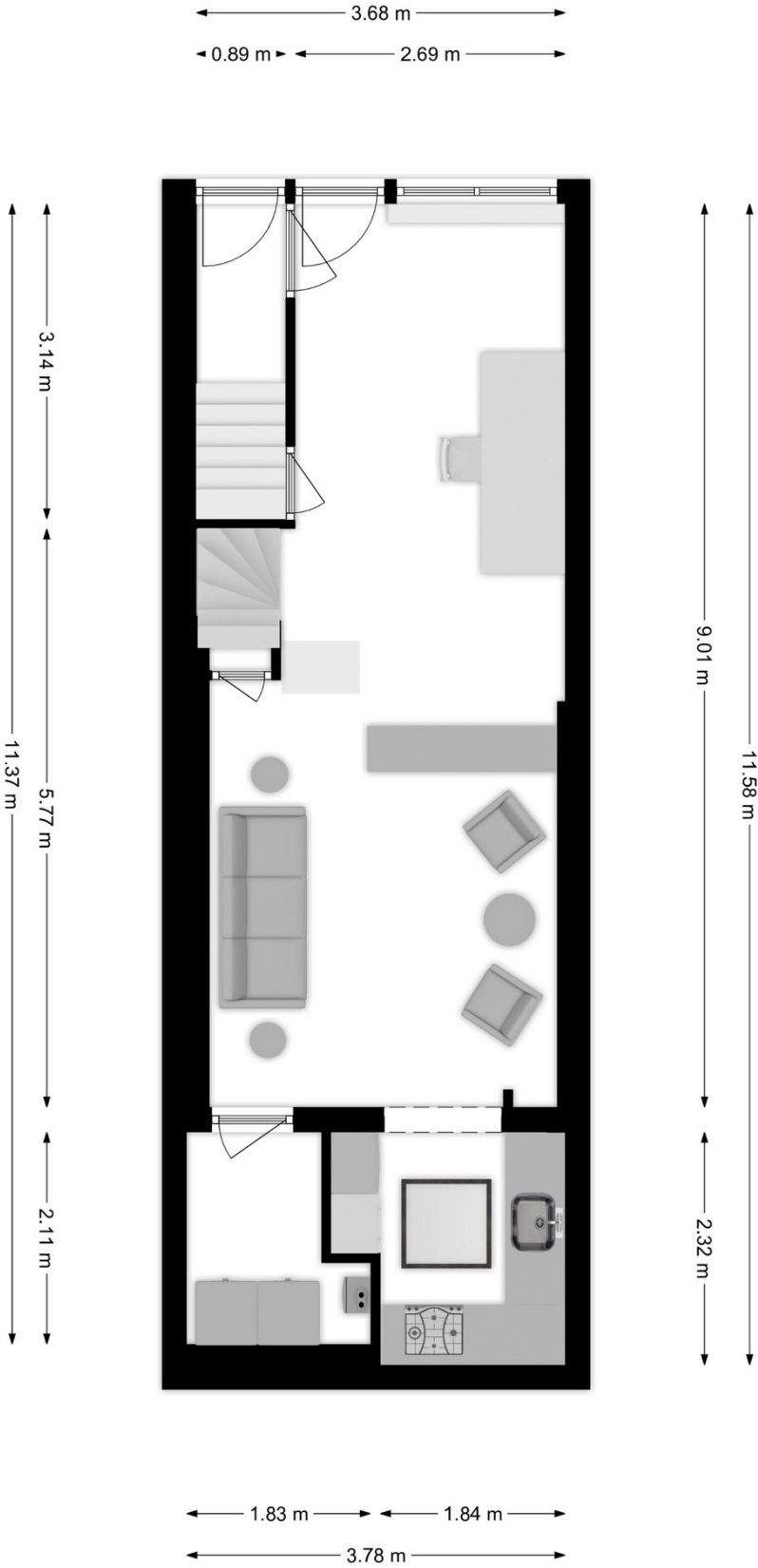




DE MODERNE  
BADKAMER  
MET DUBBELE  
WASTAFELS,  
INLOOPDOUCHE  
EN WC AAN  
DE ACHTERZIJDE  
MAKEN DEZE  
VERDIEPING  
TOT EEN  
VOLWAARDIGE  
MASTER SUITE.

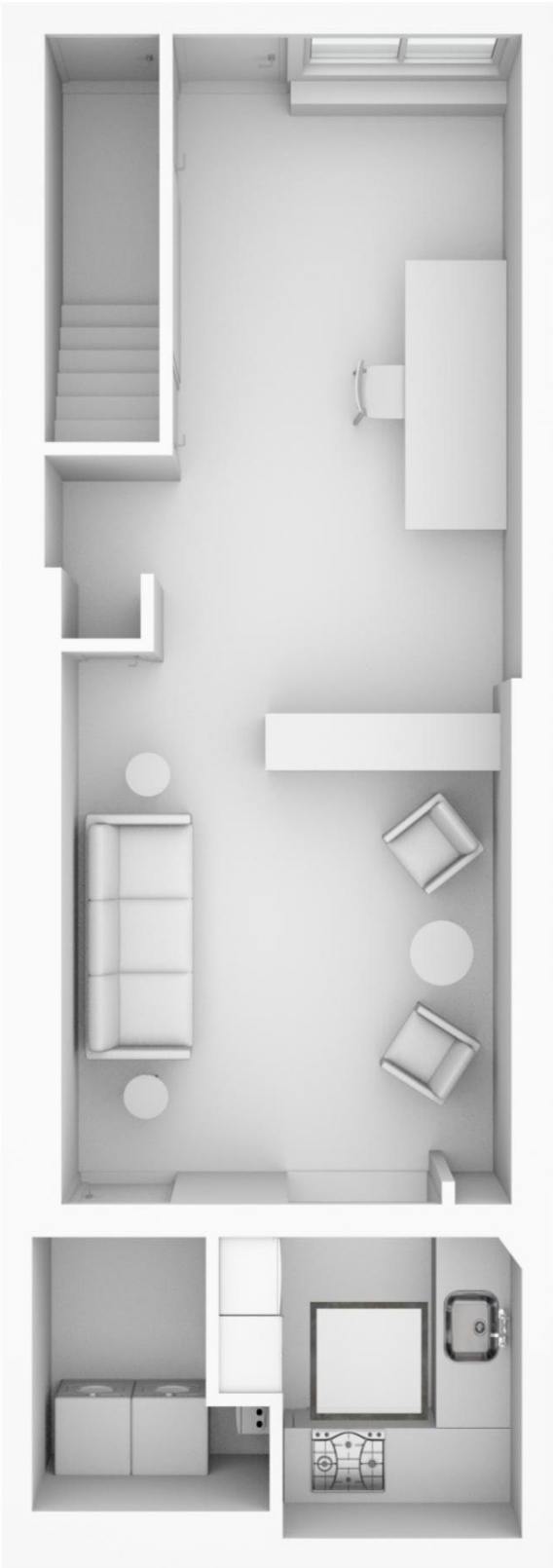


# BEGANE GROND



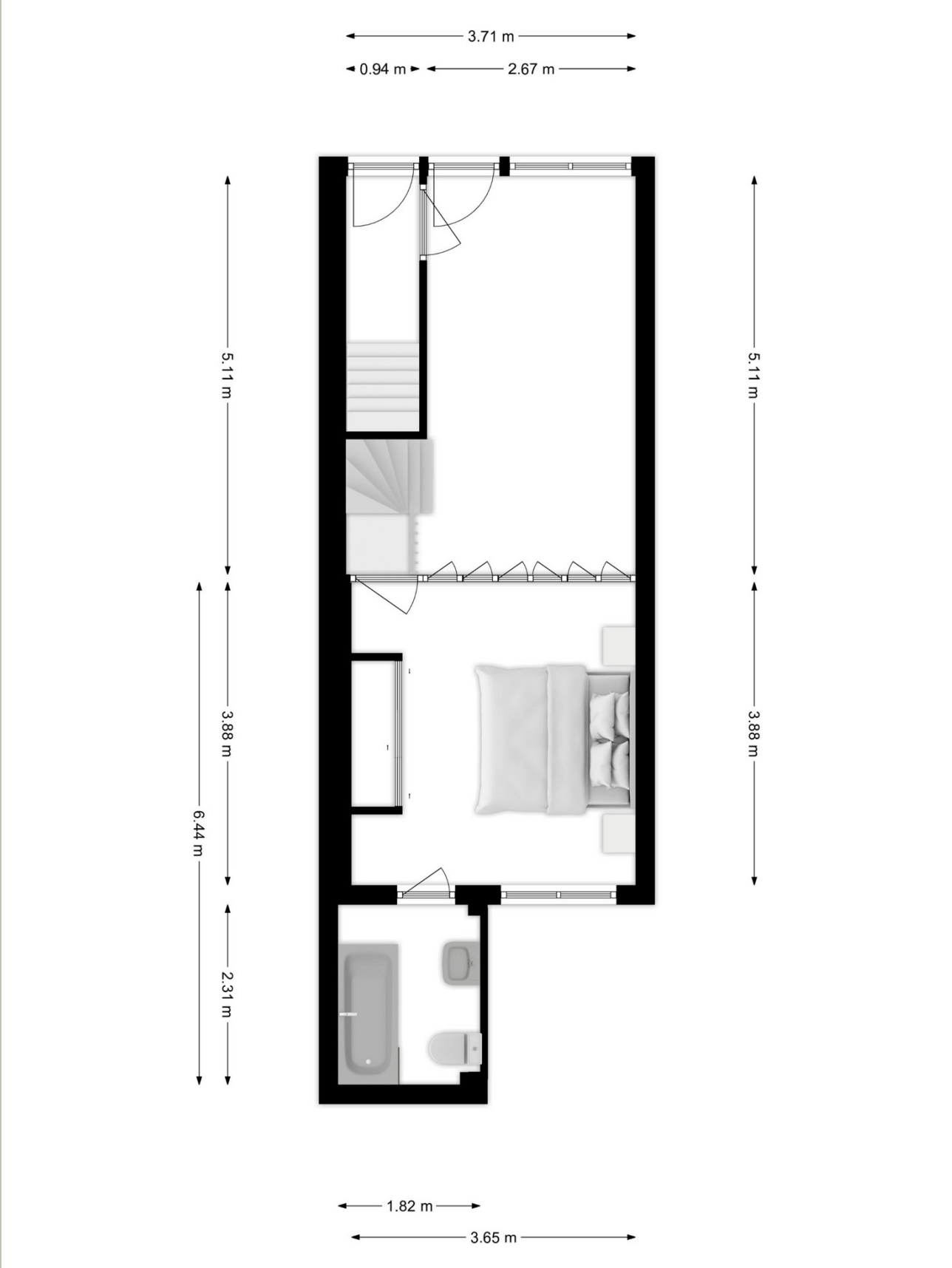


# BEGANE GROND



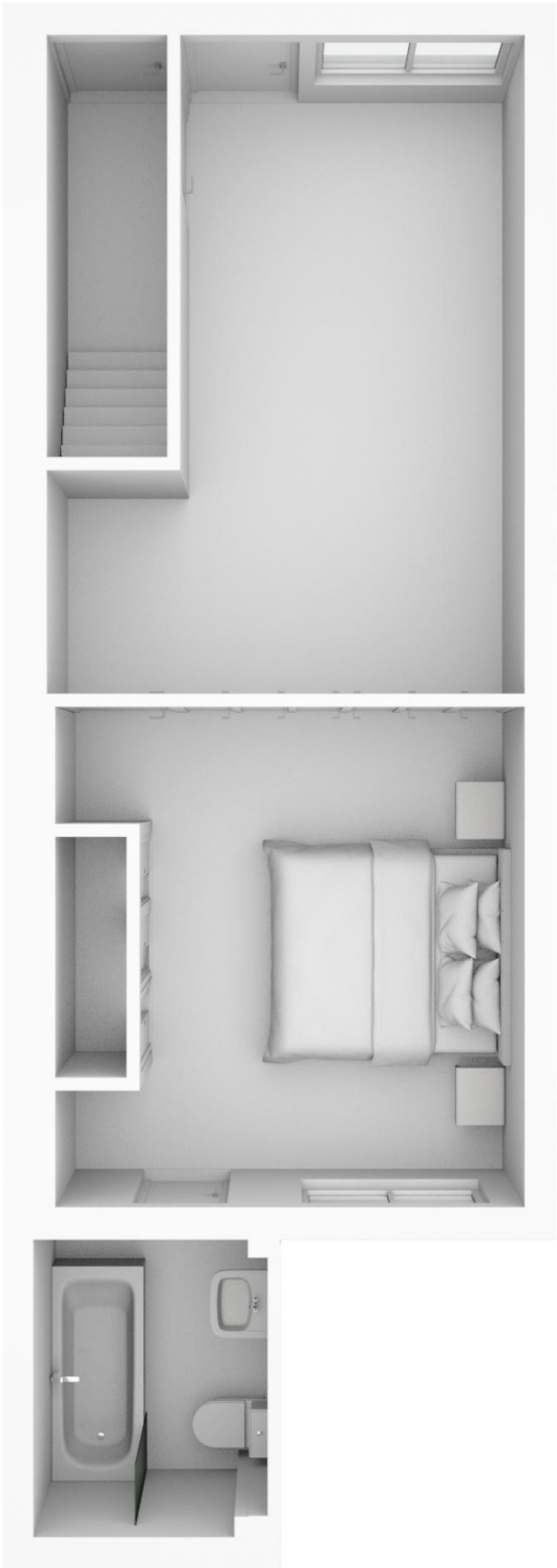


# EERSTE VERDIEPING



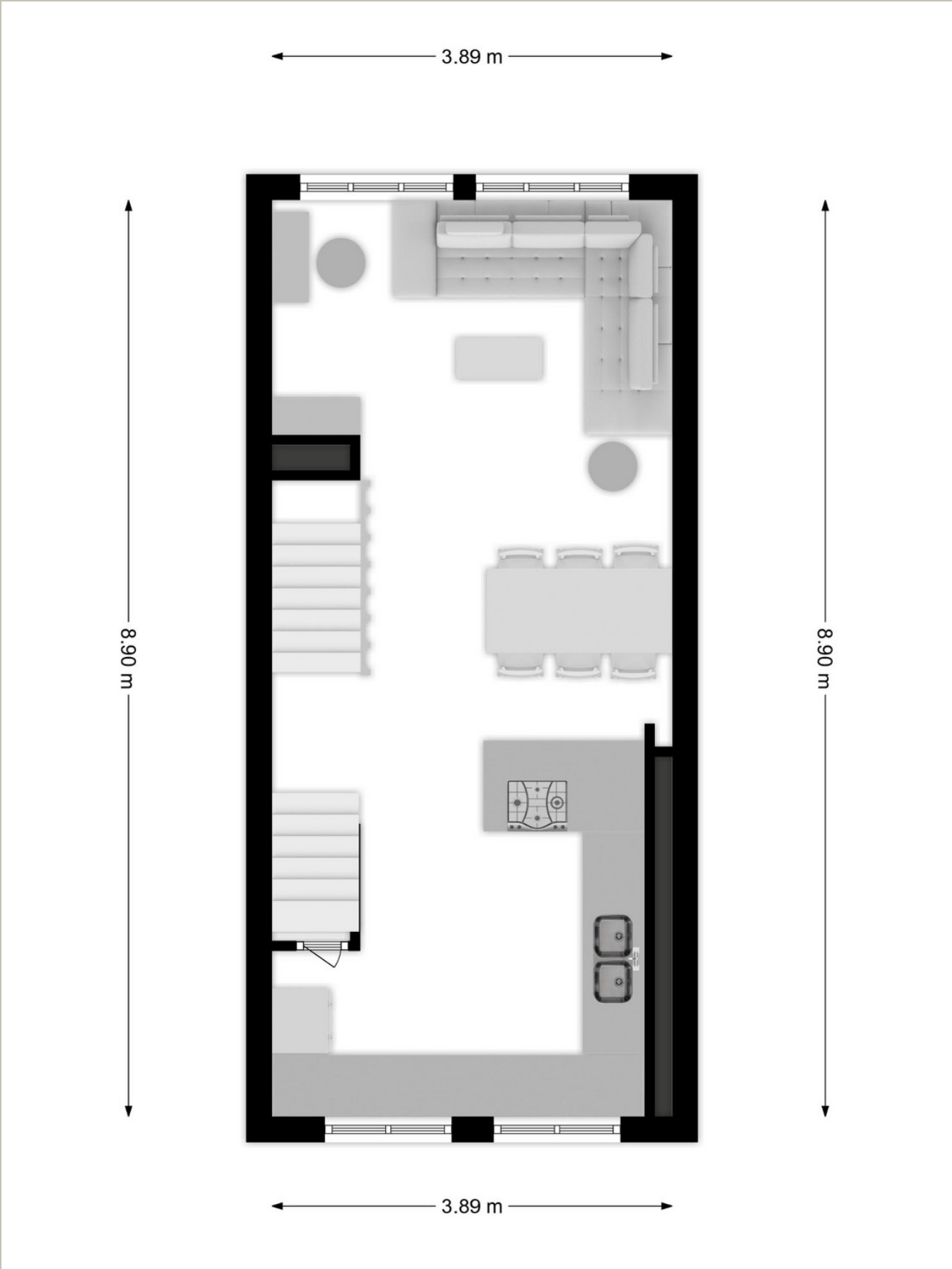


# EERSTE VERDIEPING



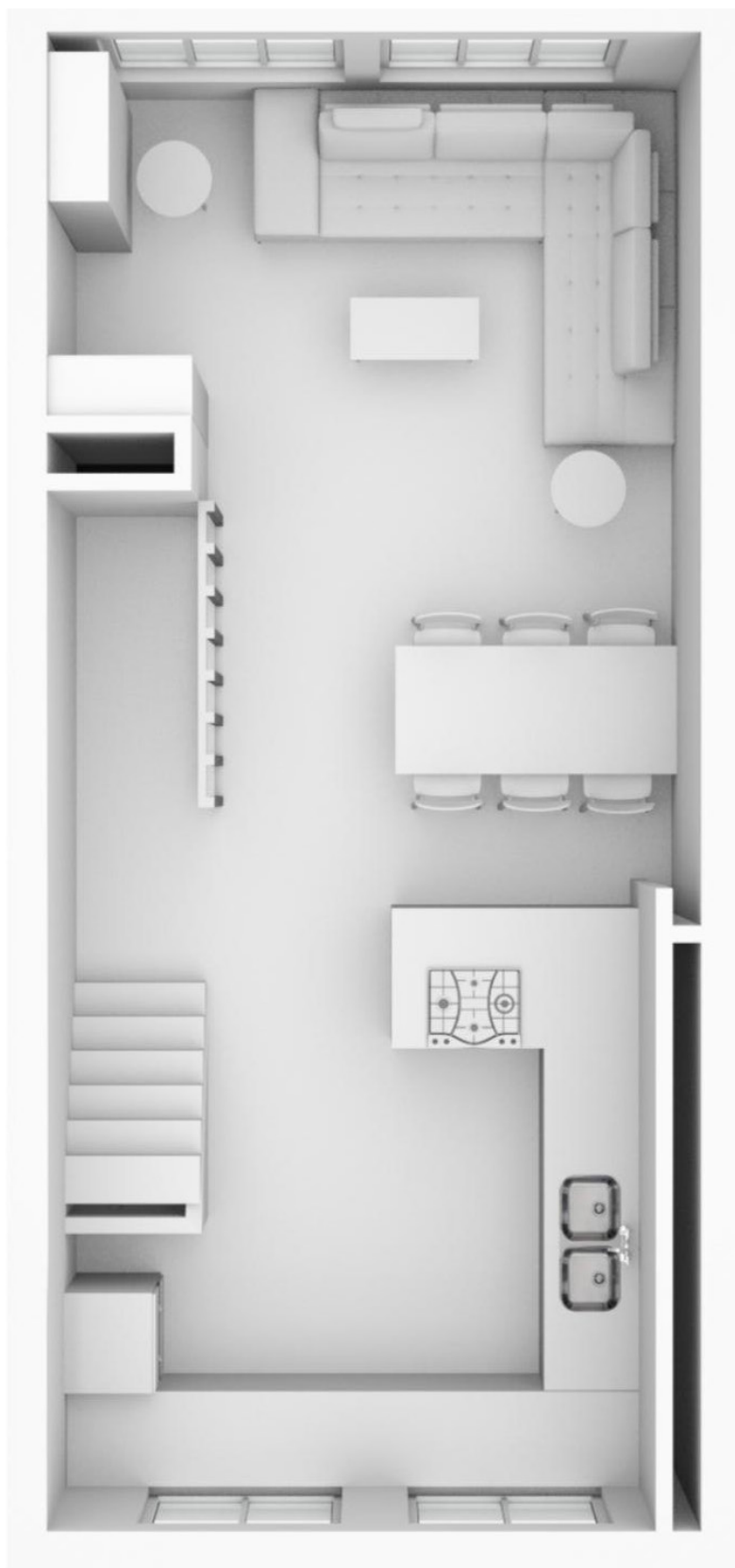


# TWEEDE VERDIEPING



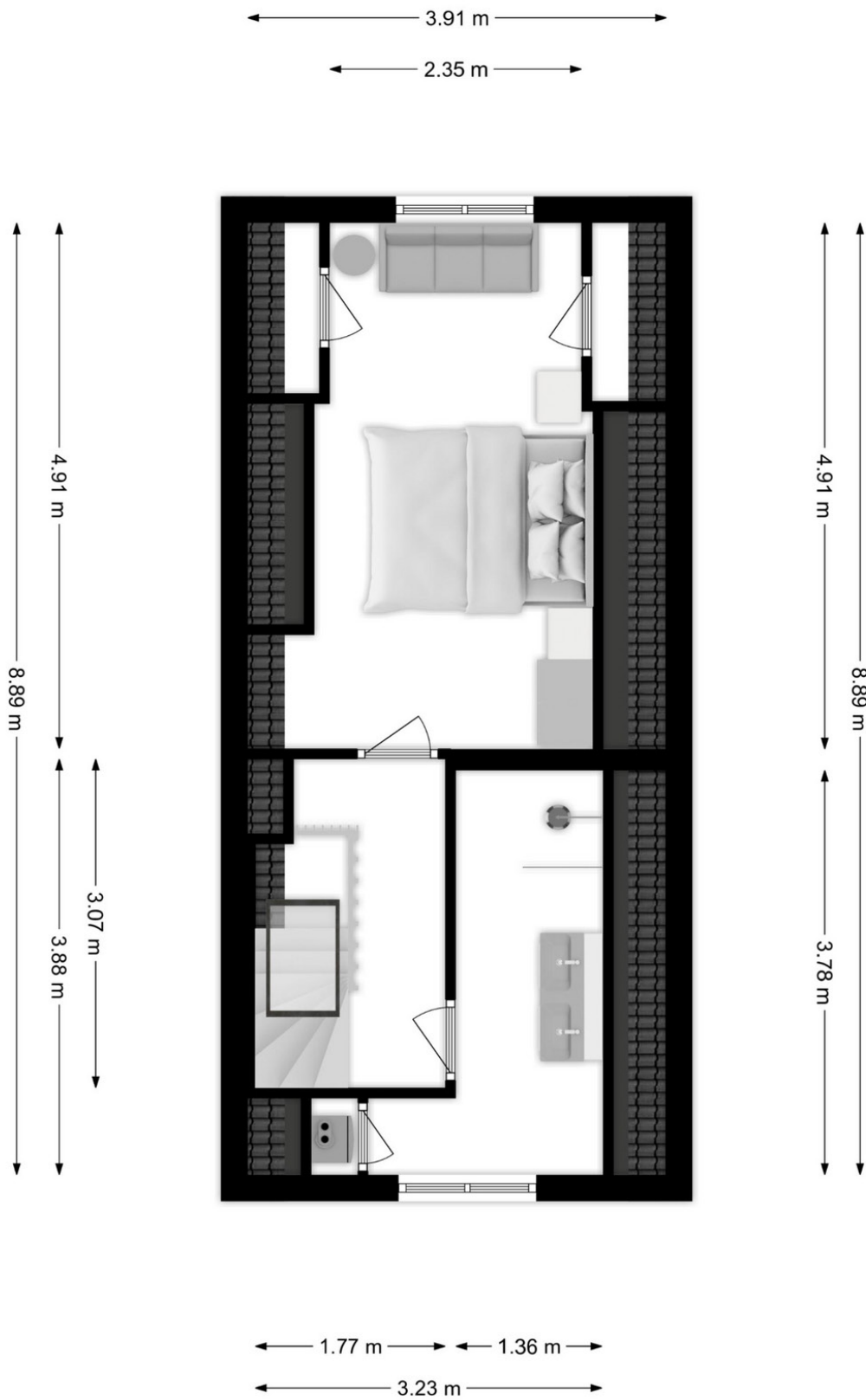


# TWEEDE VERDIEPING



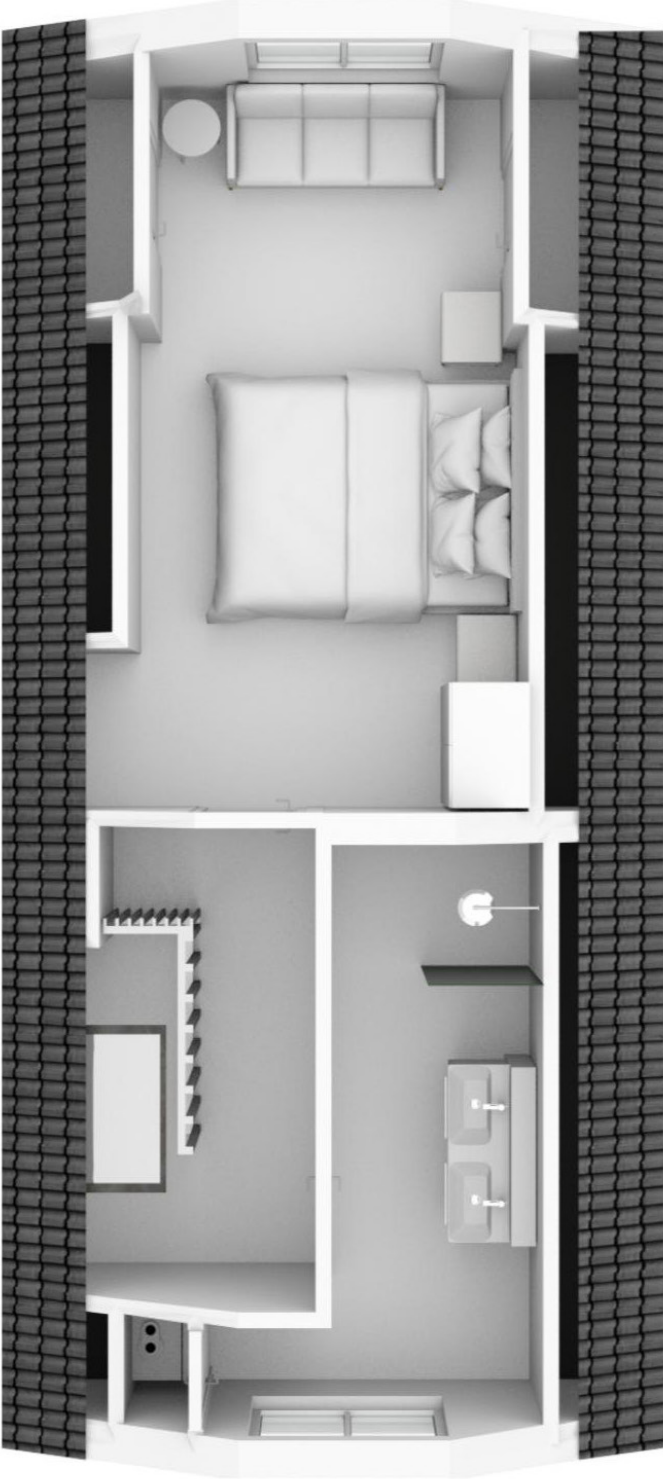


# DERDE VERDIEPING





# DERDE VERDIEPING



# SPECIFICATIES

## OBJECT

Soort	Herenhuis
Type	Tussenwoning
Bouwperiode	1905
Permanente bewoning	Ja
Huidig gebruik	Woonruimte
Huidige bestemming	Woonruimte

## ZONNETERRAS

Mogelijk om aan te leggen. Het platte dak dat zich uitstrekt over vrijwel de gehele lengte van het pand biedt, na vergunningaanvraag, de mogelijkheid tot aanleg van een riant dakterras.

## BIJZONDERHEDEN

- + Het huis is door de jaren heen geheel verbouwd met oog voor detail en kwaliteit.
- + In de loop der jaren is zo goed als alles in het benedenhuis vernieuwd: ramen en kozijnen, alle gasleidingen alsook de elektra en er is een geheel nieuwe riolering aangebracht.
- + De vloeren door het gehele huis zijn van Amerikaans eikenhout van Ebony & Co
- + Onder regie van een restauratiearchitect is de glazen voorpui van het benedenhuis vernieuwd.
- + De buitenkant van het huis is recent geschilderd: voorkant (in 2017) en achter (in 2020), de beide voordeuren zijn in 2020 geschilderd.
- + Geheel pand (120 m<sup>2</sup>)
- + Eigen grond
- + Perfect onderhouden
- + Nieuw dak
- + Airconditioning

## EIGENSCHAPPEN

Woonoppervlakte	120 m <sup>2</sup>
Aantal kamers	5
Aantal slaapkamers	2
Volume	430 m <sup>3</sup>
Perceel	50 m <sup>2</sup>

## KADASTRAAL

Gemeente	Amsterdam
Sectie	L
Perceelnummer	7076
Perceelgrootte	50 m <sup>2</sup>

## GEMEENTE

- + Geen bijzonderheden bekend bij milieudienst
- + Geen aanschrijvingen bekend
- + Geen negatieve informatie bekend over de fundering

## BESTEMMING

- + Bestemming van dit object is wonen
- + In de omgeving zijn soortgelijke woningen
- + Op loopafstand zijn winkels en openbaar vervoer bereikbaar

## EIGENDOMSITUATIE

- + Volle eigendom



