



CARLA
VAN DEN BRINK

PONTSTEIGER 131 AMSTERDAM

Fantastisch 2 kamer appartement met 2 parkeerplaatsen in de ondergelegen garage.

Het uitzicht is fenomenaal vanaf de 21e etage van de iconische Pontsteiger.

*Carla van den Brink,
makelaarskantoor met liefde
voor de stad Amsterdam.
Voor haar bewoners.
En voor hun verhalen.*

*Al sinds 1979 een begrip
in aan- of verkoop van
uw huis of bedrijfspand in
de regio Groot Amsterdam.*



Aniek Steltenpool-Docter
Makelaar KRMT

T 06 21 363 963
Aniek@vandenbrink.nl





PONTSTEIGER

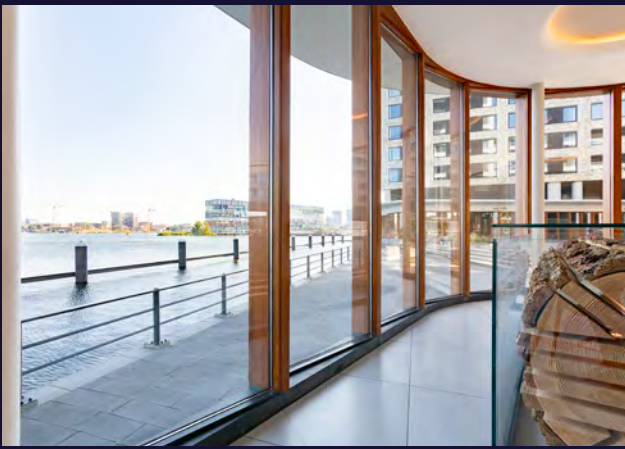
De Pontsteiger is een icoon op het gebied van architectuur en straalt internationale allure uit. Dit hoge gebouw zorgt voor een exceptioneel uitzicht over de stad en het IJ. Op een hoogte van 60 meter begint het imposante "bruggedeelte" van acht verdiepingen, met uitzichten tot aan de kust. De indrukwekkende afmetingen en het glanzende uiterlijk van het gebouw maken het de nieuwe blikvanger van de stad. Het gebouw is uiterst duurzaam en energiezuinig. Het appartement wordt verwarmd middels stadsverwarming en de luchtkwaliteit wordt constant bewaakt door een eersteklas luchtverversingssysteem. Er is een vloerverwarming en -koelsysteem. Tevens beschikt de woning over zonnepanelen.



OMGEVING

De Pontsteiger is gelegen aan de oostgrens van de Houthaven, een van de vier havens die het Westelijk Havengebied vormen. Aan de rechterkant strekt de Silodam zich uit tot het IJ en aan de overkant van de rivier doet de NDSM-werf hetzelfde. Pontsteiger is gebouwd op de plek waar de veerboot van de Houthaven naar Amsterdam-Noord jarenlang aanmeerde.

Deze voormalige haven is getransformeerd tot de eerste klimaatneutrale wijk van de stad. Gekenmerkt door verschillende soorten gebouwen en stijlen, biedt deze hoogwaardige gebouwde omgeving een overvloed aan toegang tot water en groen. Het gebied biedt niet alleen toegang tot belangrijke diensten zoals scholen, kinderdagverblijven en medische diensten, maar ook hotels, restaurants en andere commerciële functies. En in echte Hollandse stijl, is het historische stadscentrum en de charmante grachten op slechts 10 minuten fietsafstand.





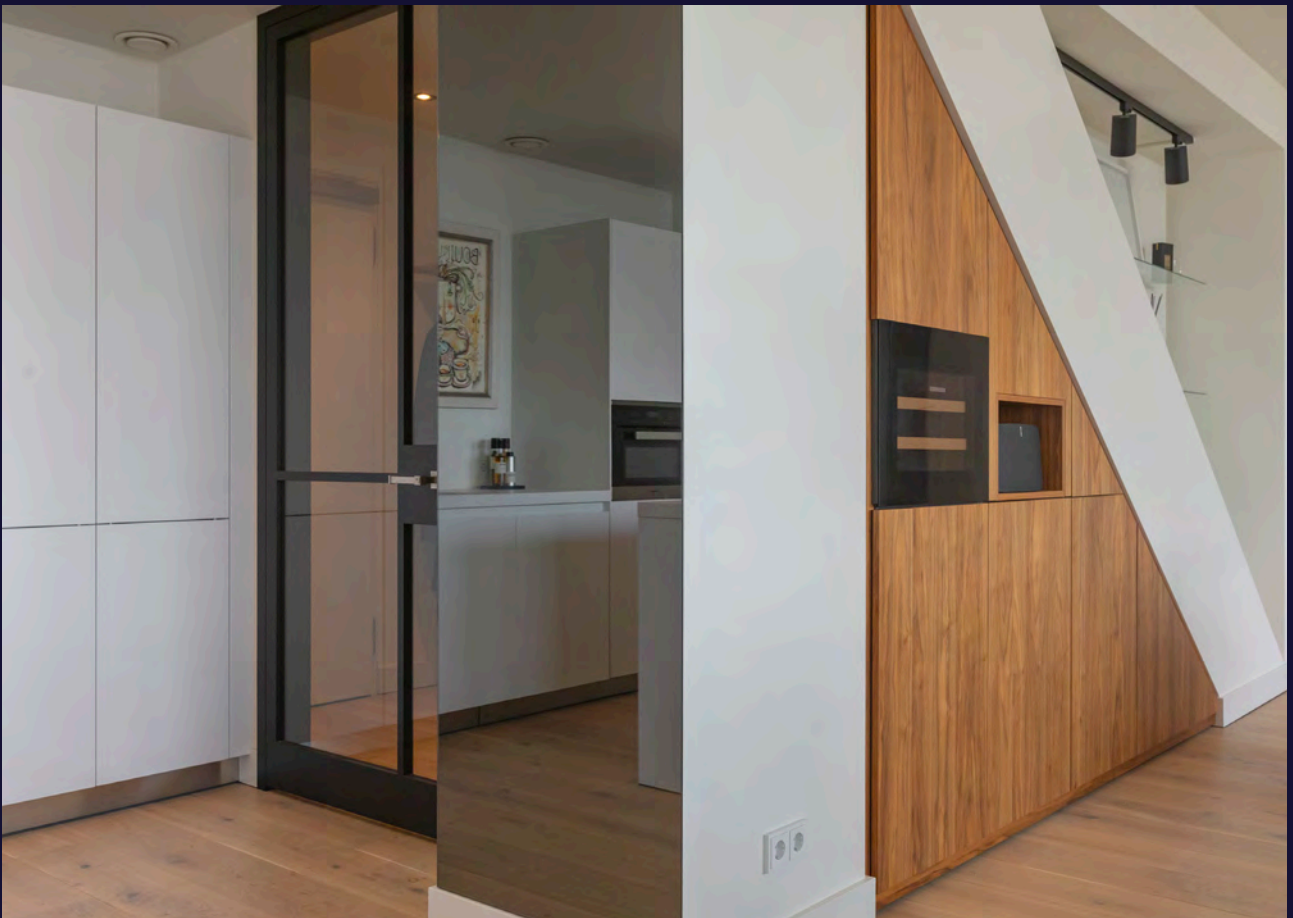
INDELING

Lift naar de 21e etage. U komt de woning binnen in een ruime hal met separaat toilet met fontein en separate wasruimte. Stalen taats deur naar het leefgedeelte met plafond hoge brede raampartijen wat zorgt voor veel licht en een prachtig uitzicht over het water, de Houthavens en het historische centrum van Amsterdam. Dit uitzicht verveelt nooit met haar wisselende gezichten. In de woonkamer is een mooie inbouwkast gecreëerd met een wijnklimaatkast.

De luxe keuken is voorzien van een kookeiland en alle inbouwapparatuur; combi oven/magnetron, koel-/vriescombinatie, vaatwasser, inductiekookplaat met geïntegreerd afzuigsysteem, Quooker en een gezellige bar.

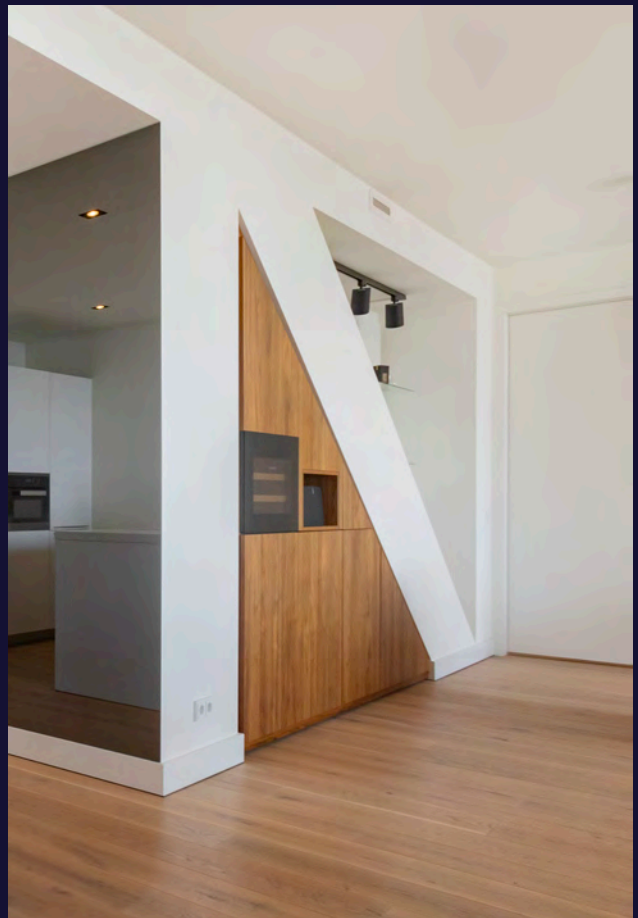
De royale slaapkamer heeft ook dit prachtige uitzicht en heeft een ruime inloopkast met een logerbed.

De luxe badkamer is voorzien van een ruime inloopdouche, dubbele wastafel met meubel, tweede toilet, handige inbouwkast en vloerverwarming.











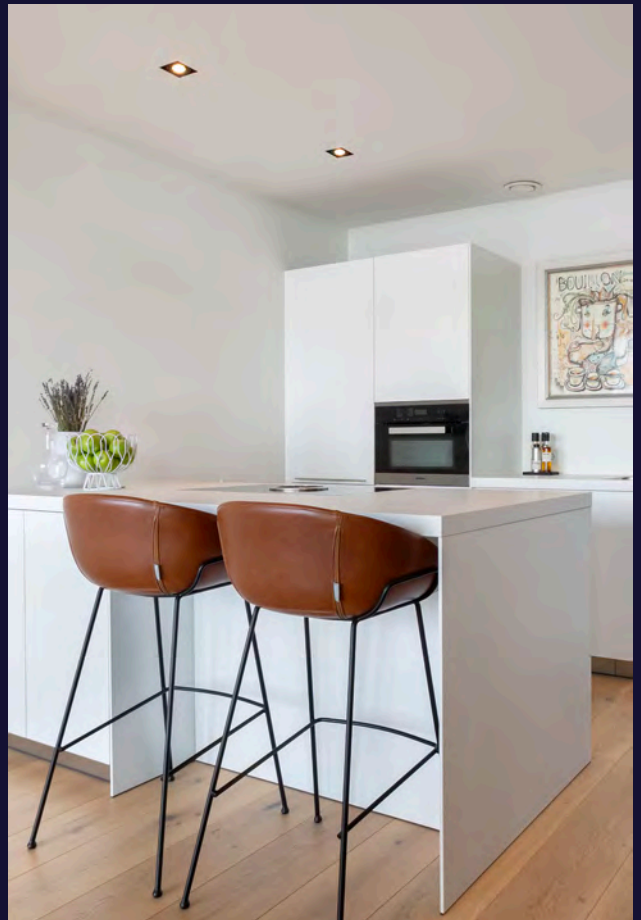
HET UITZICHT IS
FENOMENAAL
VANAF DE
21E ETAGE VAN
DE ICONISCHE
PONTSTEIGER.





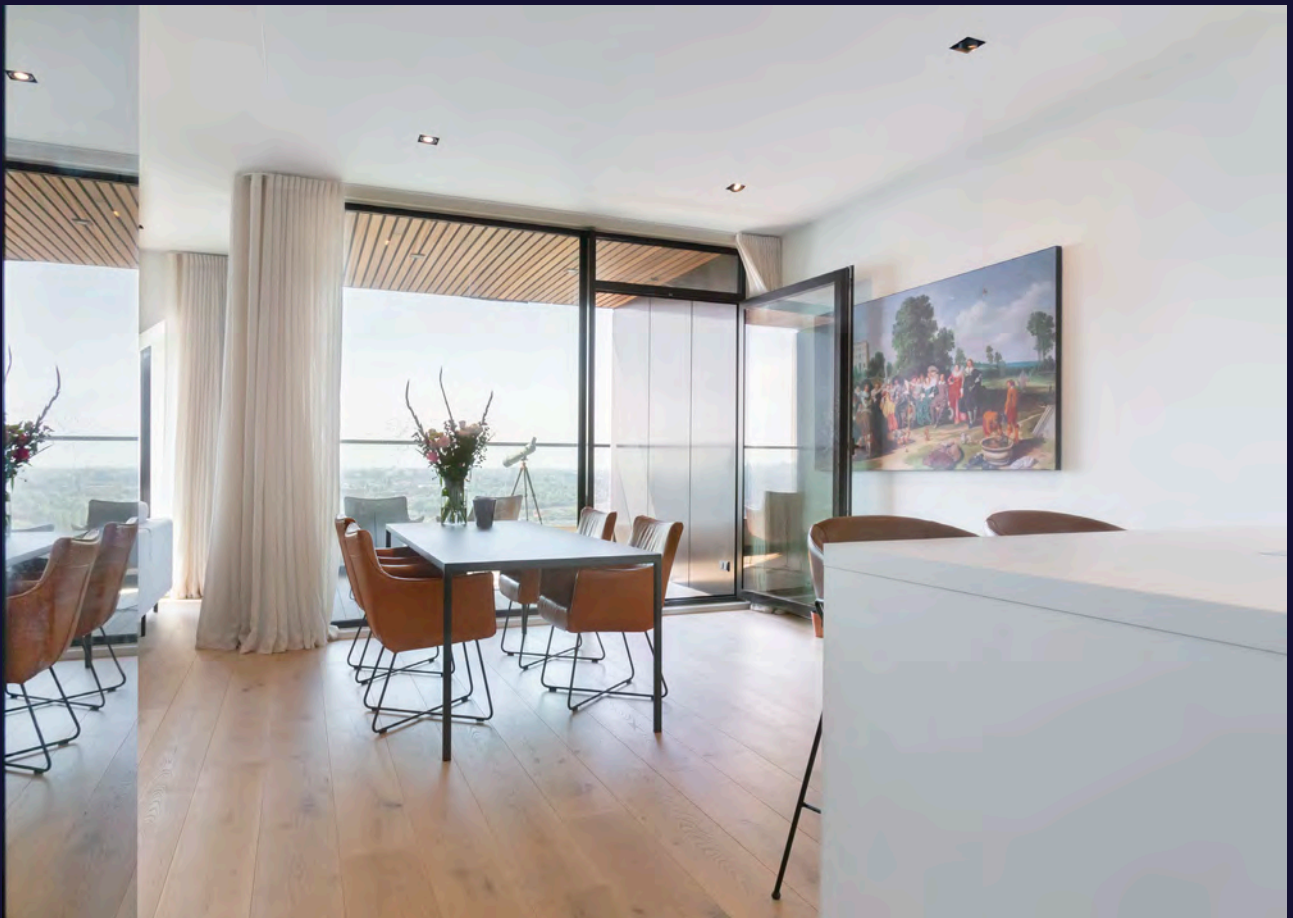
DE LUXE KEUKEN IS VOORZIEN VAN EEN KOOKEILAND EN ALLE INBOUW-APPARATUUR; COMBI OVEN/MAGNETRON, KOEL-/VRIESCOMBINATIE, VAATWASSER, INDUCTIEKOOKPLAAT MET GEÏNTEGREERD AFZUIGSYSTEEM, QUOOKER EN EEN GEZELLIGE BAR.





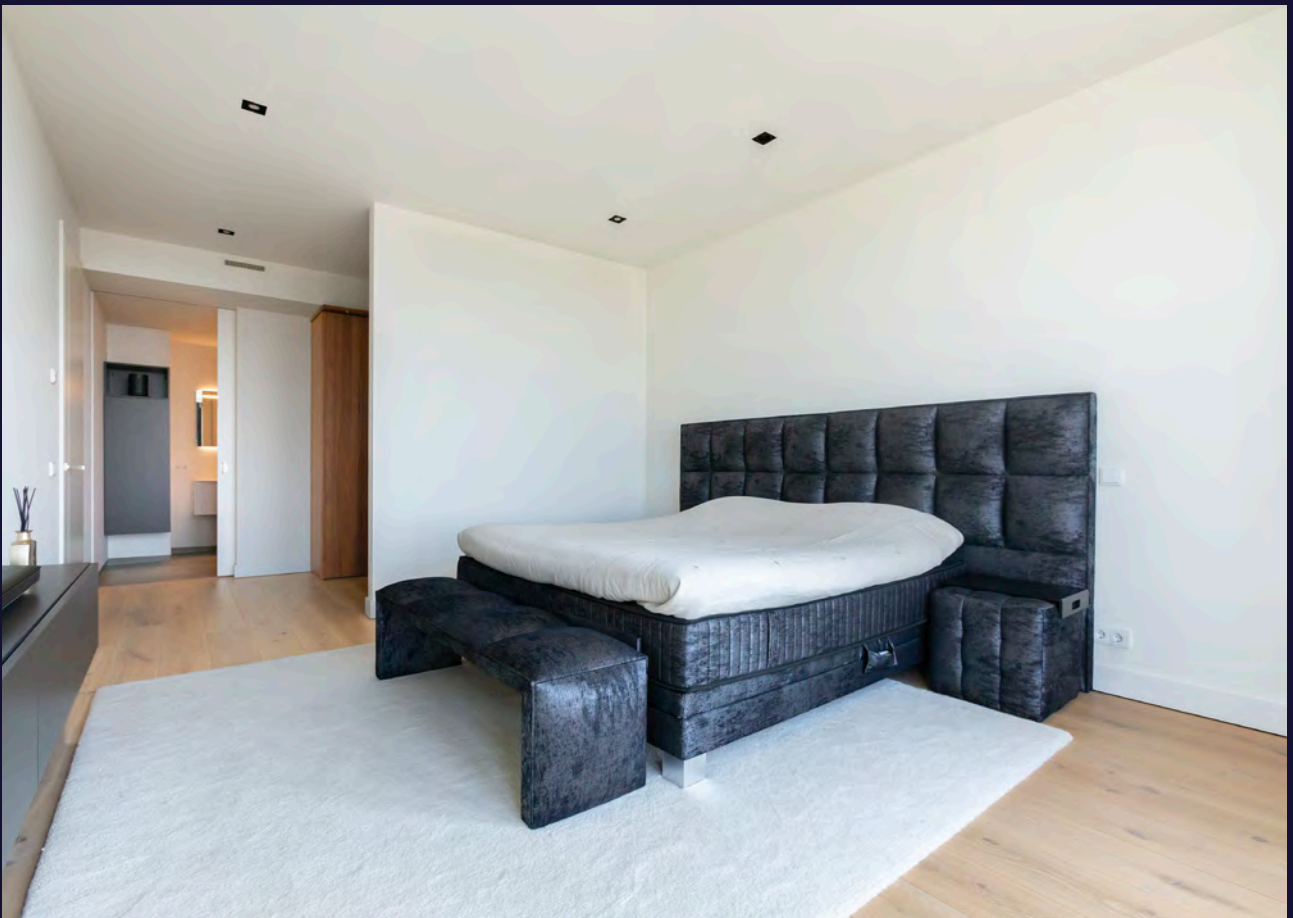
IN DE
WOONKAMER
IS EEN MOOIE
INBOUWKAST
GECREËERD
MET EEN
WIJNKLIAMATKAST.

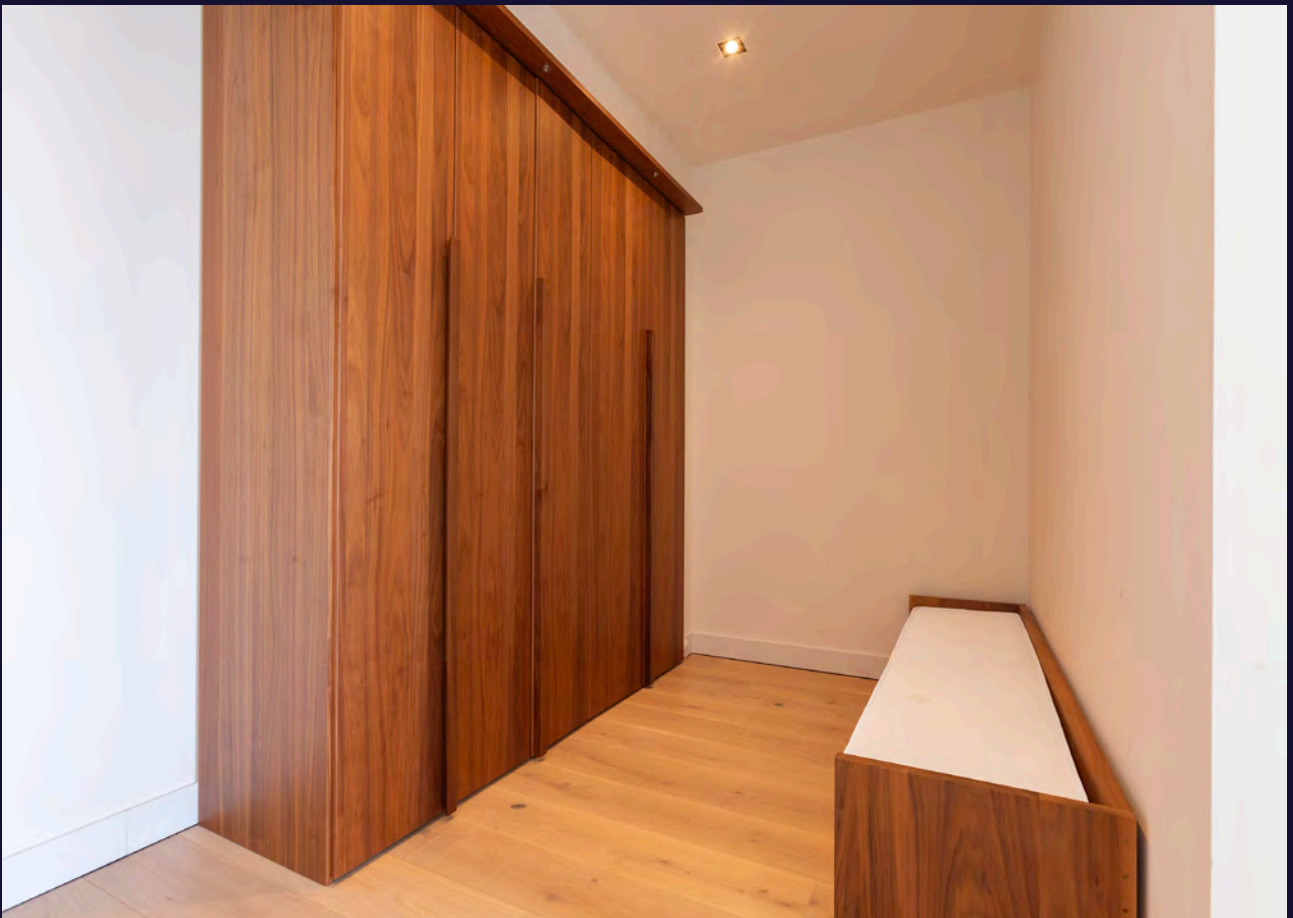






DE ROYALE SLAAPKAMER HEEFT OOK EEN PRACHTIGE UITZICHT EN HEEFT EEN RUIME INLOOPKAST MET EEN LOGEERBED.



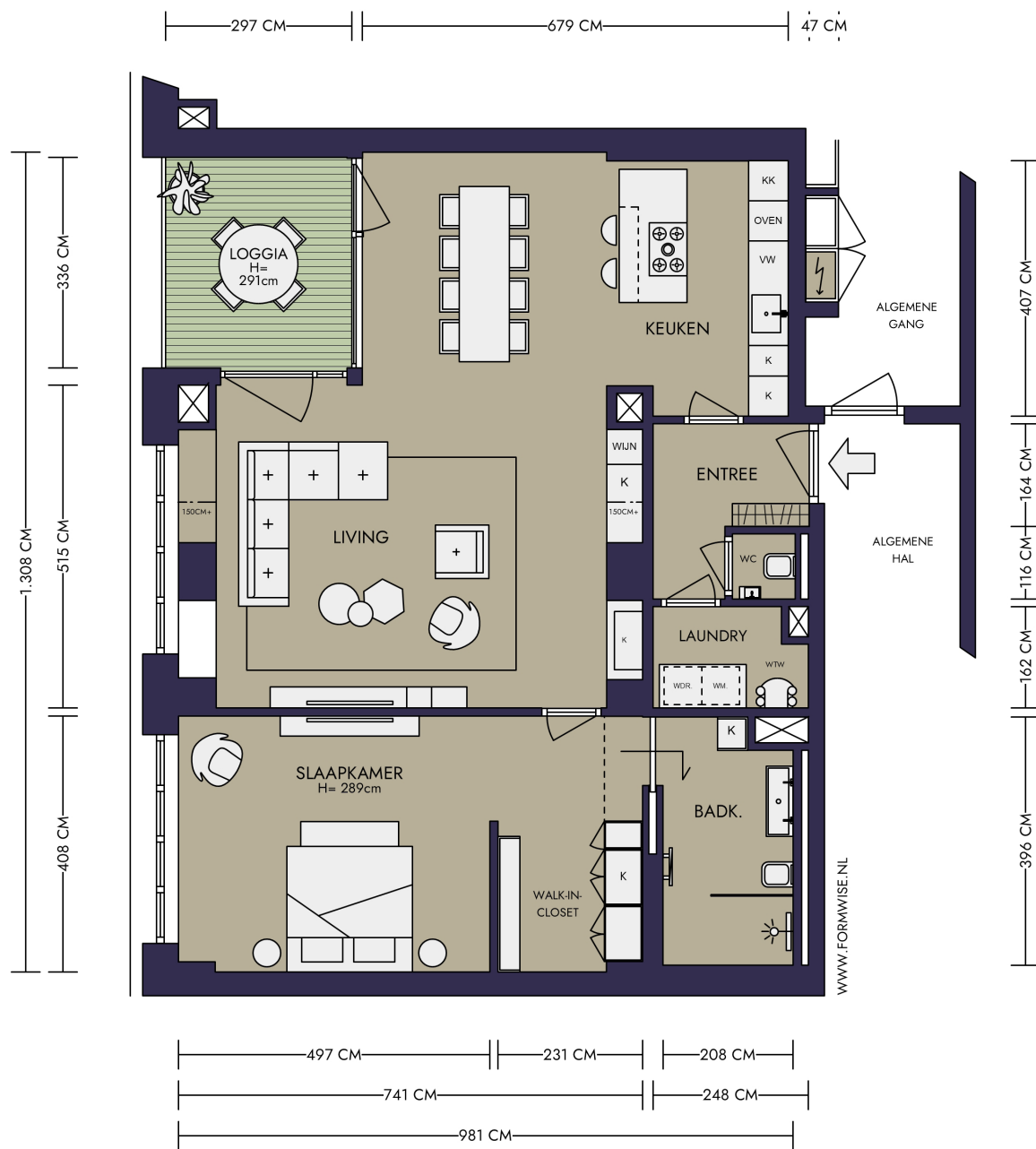






DE LUXE BADKAMER IS VOORZIEN VAN EEN RUIME INLOOPDOUCHE, DUBBELE WASTAFEL MET MEUBEL, TWEEDE TOILET, HANDIGE INBOUWKAST EN VLOERVERWARMING.



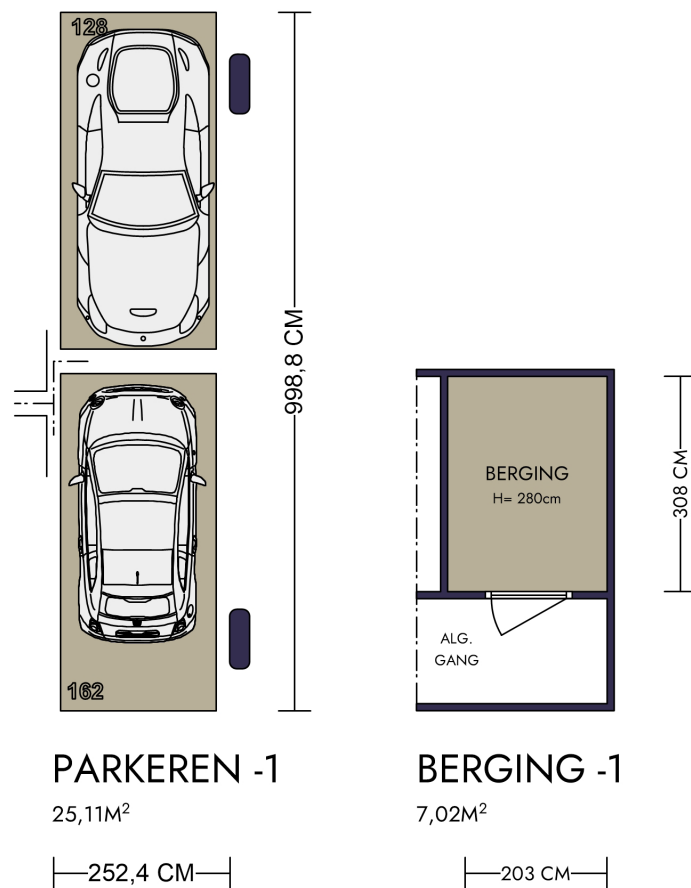


NEN 2580 / NVM - BBMI

GEBRUIKSOPPERVLAKTE WONEN	112,88 m ²
OVERIGE INPANDIGE RUIMTE	0,35 m ²
GEBOUWGEBONDEN BUITENRUIMTE	9,99 m ²
EXTERNE BERGRUIMTE	N.V.T.

PONTSTEIGER 131 te AMSTERDAM
21^e VERDIEPING

De op de tekening aangegeven maten zijn circa-maten, onder voorbehoud van drukfouten.



NEN 2580 / NVM - BBMI

GEBRUIKSOPPERVLAKTE WONEN	N.V.T.
OVERIGE INPANDIGE RUIMTE	N.V.T.
GEBOUWGEBONDEN BUITENRUIMTE	N.V.T.
EXTERNE BERGRUIMTE	32,13 m ²

PONTSTEIGER 131 te AMSTERDAM
PARKEREN + BERGING -1

De op de tekening aangegeven maten zijn circa-maten, onder voorbehoud van drukfouten.

SPECIFICATIES

OBJECT

Soort:	tussenwoning
Type:	het appartement ligt op de 21ste verdieping
Bouwjaar:	2019
Permanente bewoning:	ja
Huidig gebruik:	wonen
Huidige bestemming:	wonen

BESTEMMING

- + Bestemming van dit object is wonen
- + In de omgeving zijn soortgelijke woningen
- + Op loopafstand zijn winkels en openbaar vervoer bereikbaar

BIJZONDERHEDEN

- + Circa 113 m² woonoppervlak;
- + De vraagprijs is inclusief 2 parkeerplaatsen;
- + Separate berging in de onderbouw;
- + Fenomenaal uitzicht over de stad en het IJ;
- + Overdekt terras;
- + De gehele woning is luxe afgewerkt;
- + De gehele woning is voorzien van vloerverwarming en koelsysteem.

GEMEENTE

- + Geen bijzonderheden bekend bij milieudienst
- + Geen aanschrijvingen bekend
- + Geen negatieve informatie bekend over de fundering

EIGENSCHAPPEN

Woonoppervlakte:	113 m ²
Aantal kamers:	2
Aantal slaapkamers:	1
Volume:	422 m ³
Externe bergruimte:	33 m ²

KADASTRAAL

Gemeente:	Amsterdam
Sectie:	K
Indexnummer:	2129,1622, 1655
Aandeel:	117/11232e, 2/664e
Perceel:	9691

EIGENDOMSSITUATIE

- + De woning is gelegen op erfpachtgrond, uitgegeven door de gemeente Amsterdam.
- + Het huidige tijdvak loopt t/m 31-01-2065.
- + De jaarlijkse canon voor de woning van 01-02-2023 t/m 31-12-2024 is € 1.911,77, welke jaarlijks wordt geïndexeerd.
- + De jaarlijkse canon per parkeerplaats van 01-02-2023 t/m 31-12-2024 is € 32,18, welke jaarlijks wordt geïndexeerd.

VVE

- + De VvE is gezond en wordt professioneel beheerd. Er is een MJOP en er wordt vergaderd.
- + De VvE bijdrage voor de woning is € 330,12.
- + De VvE bijdrage voor de 2 parkeerplaatsen is € 89,26.

