

Lleoliad

Mae canolfan Glasdir wedi'i lleoli yn nhref farchnad Llanrwst oddi ar yr A470, oddeutu 15 milltir o gyffordd 19 yr A55 a 5 milltir o Fetws-y-coed.

Description

Mae'r Cyngor wedi symud llyfrgell y dref yma, sydd erbyn hyn yn meddiannu'r rhan fwyaf o'r llawr gwaelod. Mae nifer fechan o weithwyr y Cyngor yn defnyddio rhan o'r llawr cyntaf. Mae yna lifft i gyrraedd y llawr cyntaf a maes parcio mawr y tu ôl i'r adeilad sydd hefyd yn eiddo i'r Cyngor.

Cyfle

Mae gan y Cyngor un swyddfa wag ar y llawr cyntaf sy'n cael ei chynnig trwy brydles ar y farchnad. Y bwriad yw denu busnesau lleol a throi'r adeilad yn ganolbwynt gwledig ffyniannus ar gyfer pobl Llanrwst a'r fro. Mae yna hefyd le ychwanegol ar y llawr gwaelod, y gellir ei logi ar gyfraddau fesul yr awr.



Ar Osod – Swyddfa

Glasdir, Plas yn Dre, Llanrwst, LL26 0DF

F004

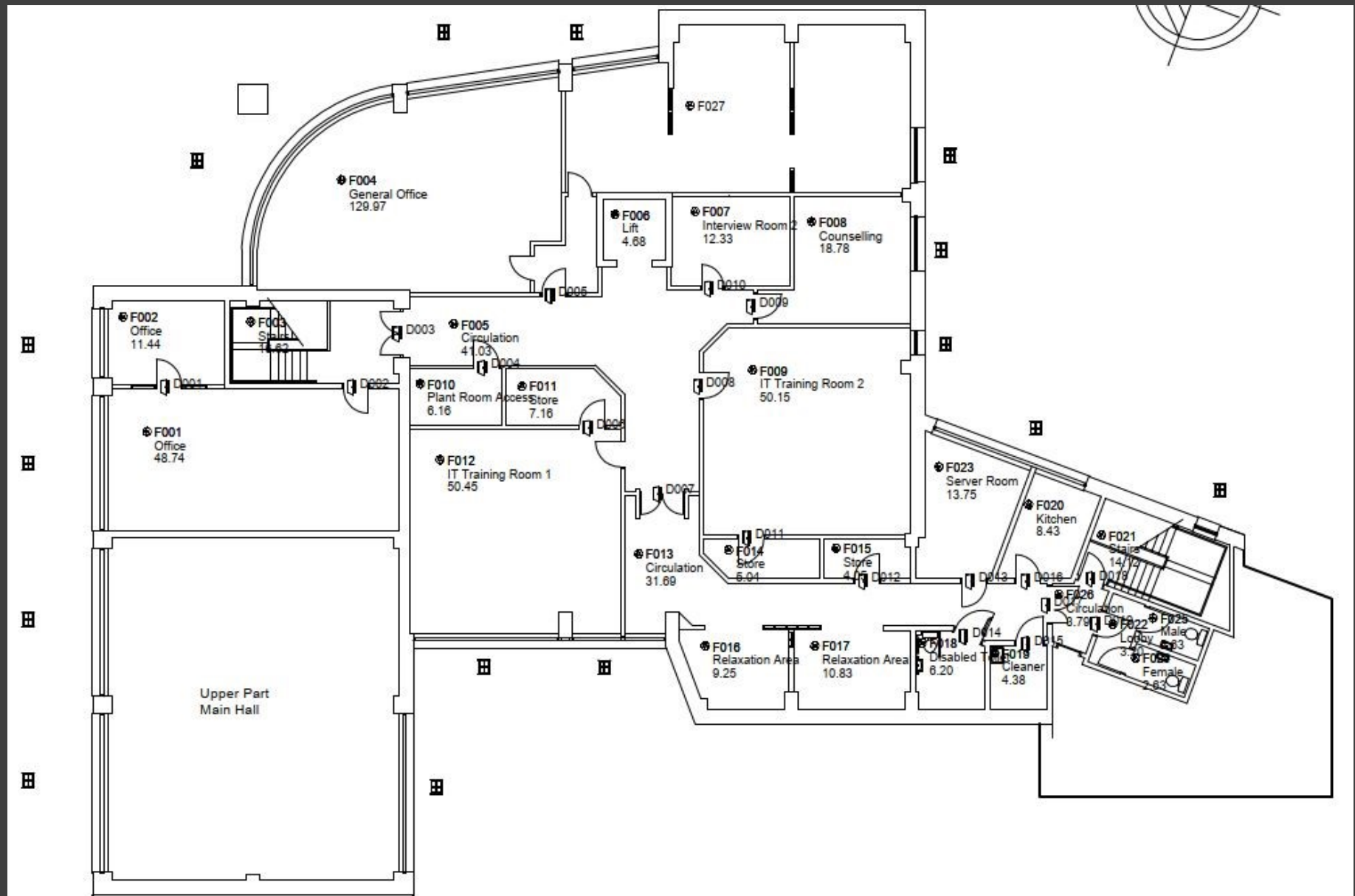
Llawr Cyntaf – 68m²

Rhent – £4,850 y flwyddyn Amcangyfrif Tâl Gwasanaeth
£8,250 y flwyddyn



Cegin a rennir ar y llawr cyntaf





Ystafell	Llawr	Arwynebedd (m2)	Rhent y flwyddyn	Tâl Gwasanaeth yn seiliedig ar yr arwynebedd a feddiannir fel % o'r cyfanswm, yn cynnwys NNDR
F004	Cyntaf	68	£4,850	£8,250

Telerau Prydles

- Penawdau'r telerau llawn ar gael ar gais.
- Isafswm tymor prydles – 3 blynedd
- Atgyweiriadau mewnol (prydles yn unig)
- aliadau Gwasanaeth
- Adolygu Rhent bob 3 blynedd (os yn berthnasol)
- Rhannu cegin a thoiledau

Defnydd Cynllunio

B1 – Swyddfeydd

Ystyrir defnyddiau eraill yn amodol ar y caniatâd angenrheidiol

Gweld yr eiddo

Drwy apwyntiad yn unig.

Ystadau a Rheoli Asedau CBSC

Cyswllt: Rochane Vye MRICS

Ffôn: 01492 574051

E-bost: rochane.vye@conwy.gov.uk

Ymwadiad

Darperir y data at ddibenion gwybodaeth gyffredinol yn unig. Darperir yr holl wybodaeth yn ddidwyll, fodd bynnag nid ydym yn gwneud unrhyw sylw nac yn darparu unrhyw sicrwydd, drwy fynegi neu awgrymu, ynglŷn â chywirdeb, digonolrwydd, dilysrwydd, dibynadwyedd, argaeledd na chyflawnrwydd y wybodaeth.

Ni fyddwn yn derbyn atebolrwydd dan unrhyw amgylchiadau am unrhyw golled neu ddifrod o ganlyniad i ddefnyddio neu ddibynnu ar unrhyw wybodaeth a ddarparwyd.

